

動物検疫所

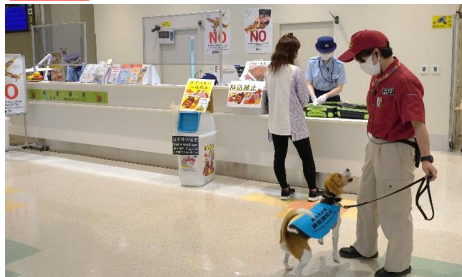
主な採用区分

獣医（農林水産省獣医系技術職員採用試験（国家公務員採用総合職試験（院卒者試験）相当））

畜産（農林水産省畜産系技術職員採用試験（国家公務員採用一般職試験（大卒程度試験）相当））

獣医、畜産区分の主な業務

01



01

動物検疫所は、海外から輸入される動物や畜産物などを介して家畜の伝染病の国内侵入を防止するため、空港や港、郵便局で検査業務を行っている。沖縄支所での主な業務は飛行機やクルーズ船で入国する乗客が持ち込む肉製品等の輸入検査や渡航先での家畜関連施設への立入りの有無等についての口頭質問、犬猫の輸出入検査、航空・船舶貨物の畜産物の輸出入検査である。

02



02

動物検疫所では、手荷物や国際郵便物の中から肉製品等を嗅ぎ分けて発見する訓練を受けた動植物検疫探知犬を導入しており、アフリカ豚熱や口蹄疫などの家畜の伝染病が日本へ侵入することを防ぐ重要な役割を担っている。

（検疫探知犬紹介動画、農林水産省公式YouTubeチャンネルで公開中！）

先輩職員に聞く仕事の魅力！

沖縄支所 那覇空港出張所
検疫員

鈴木 梓那

2020年12月 採用 動物検疫所成田支所 旅
具検疫第1課配属
2023年4月 現職



私は大学で学んできたことが生かせる仕事がしたい、大好きな牛乳とお肉を作ってくれる日本の畜産農家の方を支える仕事がしたいと考えたため、農林水産省動物検疫所に就職しました。

犬猫の種類や消毒薬の作用機序、ピペット操作など、想像していたよりも大学で学んだことを生かす機会もありつつ、エクセル統計や多言語、ポスター作製など新たに学べることもあるのがこの仕事の魅力だと私は思います。

また全国転勤や他機関への出向も可能であることも、この仕事の魅力です。採用されてから現在まで、私は国際空港で海外から日本に入国する旅客の携帯品検査や犬猫の輸出入を主な業務として行っています。

動物検疫所はインターンも実施しているので、就職の選択肢として考えている方はインターンの参加をお勧めします。

■お問い合わせ先

農林水産省大臣官房秘書課（獣医） 農林水産省畜産局畜産振興課（畜産）

〒100-8950 東京都千代田区霞が関 1-2-1

電話：03-3502-8111（獣医：内3008）（畜産：内4853）

<http://www.maff.go.jp/aqs/job/employ.html>

