

東京高等検察庁

検察庁の役割

検察庁は、刑事事件について捜査及び起訴・不起訴の処分を行い、裁判所に法の正当な適用を請求し、裁判の執行の指揮監督をすることで、社会正義を実現するという重要な役割を担っています。



業務内容

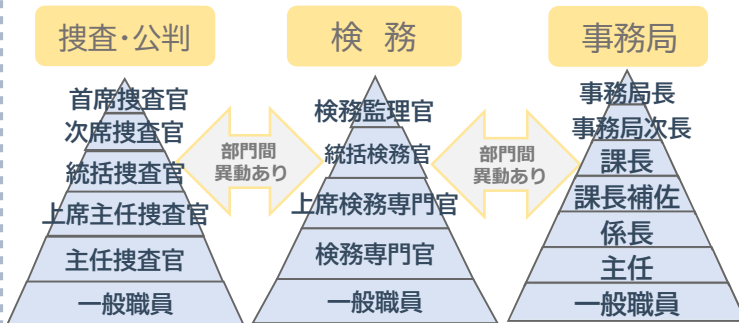
検察庁には、「検察官」と「検察事務官」が勤務しており、国家公務員試験から採用されるのが検察事務官です。採用されると主に以下の業務を行います。

- ◎捜査公判部門：検察官の指揮に基づく犯罪の捜査、逮捕状による逮捕、公判書類の作成などを行う事務
- ◎検務部門：事件の受理、裁判で言い渡された刑の執行(拘禁刑の執行手続や罰金の徴収)などの事務
- ◎事務局部門：検察庁の事務が円滑に行われるための総務や会計などの事務



業務内容の詳細はこちらからご覧ください！

昇進制度



※一定の受験資格に達し、試験に合格すると、副検事・検事に任官することもできます。

勤務地・異動

- ◎職員数(東京高等検察庁管内)
総数：約4,300人
(うち検察官 約1,200人
検察事務官 約3,100人)



水戸地検広報
キャラクター
わんなっちゃん

- ◎異動
2～3年の周期で各部門を異動
- ◎勤務地

原則、採用された地方検察庁及びその支部内での異動(国家公務員でありながら、基本的に異動が都内、県内のみ)

本人の希望や能力に応じて、法務本省や最高検察庁といった上級庁への異動や、他省庁への人事交流もあり。

※東京高等検察庁管内の地方検察庁は、東京、横浜、さいたま、千葉、水戸、宇都宮、前橋、静岡、甲府、長野、新潟の11庁です。

先輩職員から



静岡地検広報
キャラクター
茶太郎 ちゃちゃ丸

私は、現在検務部門で証拠品の受け入れ、保管をする業務を担当しています。

事件の証拠品として押収された物品を警察等から受け取り、その後重要な証拠となったり、裁判で没収を求める物もあるため、責任を持って適正な管理をしています。

検務部門は検察事務官が主体で、検察庁の役割に貢献している実感を持って働いています。

検察庁に入庁して間もなく実施される初等科研修など、各種研修が充実しているので、法学部出身者以外も必要な知識を入庁後に学ぶことができます。

検察庁にはDFセンター(※)(東京高等検察庁管内では東京地方検察庁のみ)があり、そこでは、情報通信技術が発展している現在では犯罪捜査でも重要な証拠となることの多いPCやスマホ等の解析を専門に行っています。検察事務官が中心となって活躍していて、DFセンター以外の職員もDFに関する研修を受けることができ、捜査にその知識を役立てています。

※ DF…デジタルフォレンジックの略



採用年：
R5
試験区分：
一般(高)

採用年：
R4
試験区分：
一般(大)

私は、検察官を補佐する立会事務官として、被疑者や被害者に対する検察官の取調べの立ち会い、警察等関係機関との連絡調整、裁判所に提出する書類の作成や準備などの事務を担当しています。

大規模検庁では捜査と裁判の担当検察官が異なりますが、私が所属する庁は非部制庁(※)のため、同じ検察官が捜査も裁判も担当し、立会事務官も一つの事件を捜査から判決まで担当することができます。

目撃者等の話を聴くために遠方へ出張することもあり大変なときもありますが、検察官とともに証拠を集め、起訴すべき事件を起訴できたときや裁判所で適正な判決を得ることができたときは、被害者のため、加害者の更生のための一助となれたとやりがいを感じます。

女性の先輩方には、時短勤務などの制度を利用して育児と両立しながら活躍している方もたくさんいます。女性だけでなく男性の職員も利用しており、ワークライフバランスがしやすい職場になっていると思います。

※ 非部制庁…東京高等検察庁管内では水戸、宇都宮、前橋、静岡、甲府、長野、新潟



各地方検察庁のHPPはこちらから！

(問合せ先)東京高等検察庁人事課 ※採用は各地方検察庁で行います。

〒100-8904 東京都千代田区霞が関1-1-1

TEL:03-3592-5611(代表) ※東京高等検察庁管内のうち、静岡地方検察庁のみ試験区分が東海北陸地域です。