

農林水産省林野庁 森林管理局



日本は国土の約7割が森林です。森林には、国土の保全、水源のかん養、地球温暖化の防止、木材の生産といった多面的な機能があります。森林管理局では、こうした森林の有する機能を将来にわたって発揮していくことを目的として、日本の森林の約3割を占める「国有林」の森林計画、森林の育成、木材の生産・販売、治山事業、生物多様性の保全、森林環境教育等を実施しています。

近畿中国森林管理局

石川県、福井県、三重県、滋賀県、京都府、大阪府、兵庫県、奈良県、和歌山県、鳥取県、島根県、岡山県、広島県、山口県の2府12県にまたがる国有林31万 ha の管轄を約430名の職員で管理しています。都市近郊や里山、山間地など様々な地域に位置しており、水源地として利用される一方、休養の場としても広く活用されています。

中部森林管理局

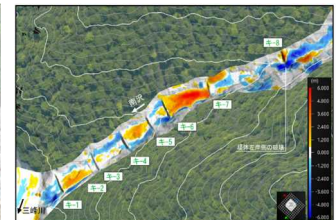
富山県、岐阜県、愛知県、長野県の4県にまたがる国有林65万6千 ha の管轄面積を約440名の職員で管理しています。日本の屋根と称される日本アルプスの山岳地帯から日本海、太平洋の海岸線まで、変化に富んだ地形、多種多様な動植物の生息域となっている森林を保全管理しています。

【森林管理局の業務概要、取り組み等】

多様な森林への誘導

安全・安心への貢献

公益的機能の
一層の発揮



木材の安定供給と
需要拡大の推進

コスト縮減と生産性向
上への取り組み

民有林との連携

林業の
成長産業化
への貢献



日本美しの森 お薦め国有林

啓発活動等

国民参加の森林づくり

「国民の森林」
としての
管理経営



【先輩職員からのメッセージ】

資源活用や経営など、様々な業務に触れさせてもらっています。林業に関する知識がまだ浅い自分にとっては勉強の毎日です。業務で山へ行く機会も多く、国有林ごとに景色や植生が異なっており、それも楽しむことができるのが非常に魅力的だと感じています。

職場には同世代の方も多く、話しやすく楽しい雰囲気です。みなさんの入庁をお待ちしています。

(R4年採用(大卒林学) 近畿中国森林管理局三重森林管理署)



国有林材の資源量調査をもとに、木材の伐採計画を立てる業務などを担当しています。林業は課題も多く難しさを感じる場面もありますが、その分、早く知識や経験を積んで貢献したいという励みになっています。

よく気にかけてくださる優しい方が多く、また、現場への出張で自然を存分に感じられるところも職場の魅力だと感じています。

(R4年採用(大卒林学) 中部森林管理局資源活用課)

【採用情報とキャリアパス】



QRコードにてご確認ください。
林野庁採用情報ページにリンクしています。

試験区分:(一般職大卒程度) 林学、土木、建築、デジタル、行政

(一般職高卒者) 林業、農業土木、事務

※試験区分による勤務地・業務内容のちがいはありません

勤務地:配属された森林管理局管内の森林管理署、本局等

異動:数年ごとに異動(転勤も含む)。希望や適性に応じて、他局、本庁や海外勤務などの機会もあり。

昇進:入庁後5~10年程度で森林官等の係長級に昇任。

その後、課長補佐級、課長級…とキャリアアップ。

研修:基礎的知識を習得する新規採用研修、日常業務を通じてスキル高める職場内研修など充実。

【問い合わせ先】

近畿中国森林管理局 総務課人事係

〒530-0042 大阪府大阪市北区天満橋一丁目8番75号

TEL 050-3160-5698

中部森林管理局 総務課人事係

〒380-8575 長野県長野市大字栗田715番地5

TEL 050-3160-6511

