

国家公務員の給与の在り方に関する懇話会（第3回）

（省庁別ヒアリング資料）

平成 25 年 6 月 17 日

厚生労働省

資料一覧

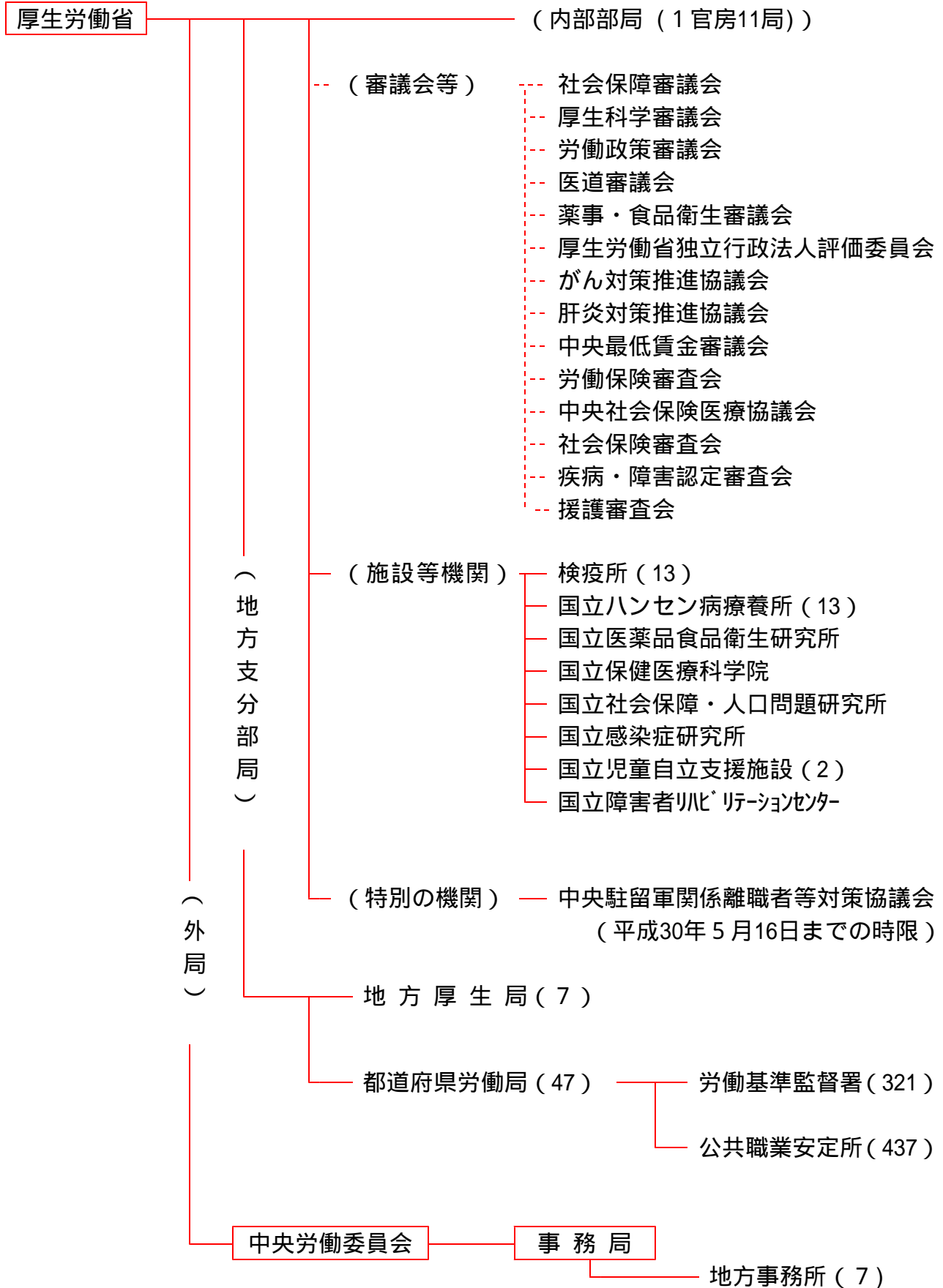
【厚生労働省の概要】

1. 厚生労働省の組織 p1
2. 厚生労働省【本省】の概要 p2
3. 厚生労働省【施設等機関及び地方支分部局】の概要 p3
4. 施設等所在地一覧 p4

【人事管理の状況】

5. 厚生労働省における採用試験別・試験区分別
の採用について p22
6. 平成 25 年度機関別・俸給表別定数内訳 p23
7. 厚生労働省における俸給表の適用範囲 p24
8. 単身赴任手当の支給状況 p25
9. 人事異動のイメージ p26
10. 年別在職者平均年齢 p33
11. H24. 1. 15 年齢別グラフ p34
12. 長期病休者数及び長期病休者率の傷病別
順位の推移 p35

厚生労働省の組織（平成25年度末）



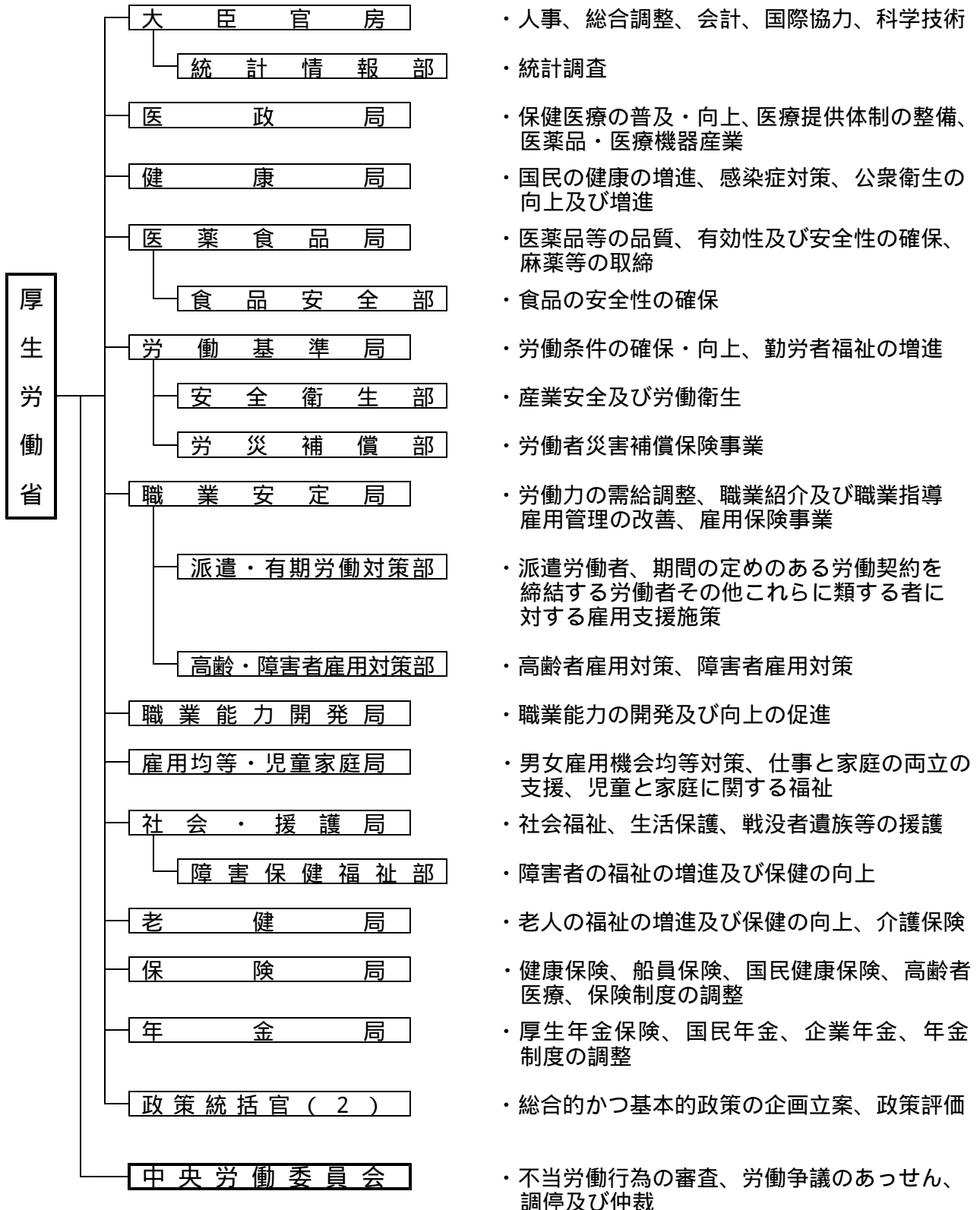
厚生労働省【本省】の概要

1 沿革

平成13年1月、中央省庁の再編に伴い旧厚生省と旧労働省が統合され、1官房11局2外局で発足。

2 任務及び機構

社会福祉、社会保障及び公衆衛生の向上及び増進並びに労働条件その他の労働者の働く環境の整備及び職業の確保を図ることを任務とする。



厚生労働省【施設等機関及び地方支分部局】の概要

< 施設等機関 >

検疫所

国際海港と国際空港に置かれ、感染症についての対人免疫と、輸入食品に対する検査などの輸入食品監視を行っています。

国立医薬品食品衛生研究所(東京都世田谷区)

医薬品、食品や、私たちの周囲にある化学物質について、その安全性や品質を評価するための調査研究を行っています。

国立保健医療科学院(埼玉県和光市)

保健医療・社会福祉に関係する自治体職員などの養成訓練とこれらの様々な調査を行っています。

国立社会保障・人口問題研究所(東京都千代田区)

社会保障制度による給付と負担の関係、社会保障給付費の推計、将来人口の推計、出生動向基本調査などの作成・発表を行っています。

国立感染症研究所(東京都新宿区)

エイズなどの感染症の予防・診断、治療に関する研究や、ワクチンなどの安全性や有効性を保障するための国家検定を行っています。

国立児童自立支援施設

要保護児童の自立更生などを目的とする専門施設です。

国立障害者リハビリテーションセンター

障害者の医療、訓練、研究、研修を一体的に行っている高度専門施設です。

< 地方支分部局 >

地方厚生(支)局

厚生労働省の発足とともに、従来の地方医務局と地域麻薬取締官事務所が統合し、設置されたものです。福祉・医療関係の監視指導、健康保険組合や厚生年金基金の監督、麻薬などの取締りを行っています。

都道府県労働局

都道府県労働局は、地域における総合労働行政機関としての任務を果たしています。労働基準監督署・公共職業安定所(ハローワーク)の上部機関として業務指導を行うとともに、雇用均等行政や労働者派遣制度の業務を実施しています。

労働基準監督署

労働基準法などに定められた労働条件が守られるように監督を行っています。そのほか、賃金制度の改善、労働時間の短縮、労働災害の防止に向けた対策や、労働保険の給付を行っています。

公共職業安定所(ハローワーク)

労働力の需要調整を図るために、求職者・求人者双方に対する相談・職業紹介や、雇用保険適用・給付事務及び雇用促進のための助成金支給などを行っています。

施設等所在地一覧

網掛け部分は、特地勤務手当適用官署

官 署 名	所	在 地	寒冷地手当
厚生労働省(本省)	東京都	千代田区	
厚生労働省上石神井分庁舎	東京都	練馬区	
中央労働委員会事務局北海道地方事務所	北海道	札幌市	
中央労働委員会事務局東北地方事務所	宮城県	仙台市	
中央労働委員会事務局	東京都	港区	
中央労働委員会事務局中部地方事務所	愛知県	名古屋市	
中央労働委員会事務局近畿地方事務所	大阪府	大阪市	
中央労働委員会事務局中国地方事務所	広島県	広島市	
中央労働委員会事務局四国地方事務所	香川県	高松市	
中央労働委員会事務局九州地方事務所	福岡県	福岡市	
中央労働委員会事務局九州地方事務所沖縄分室	沖縄県	那覇市	
小樽検疫所函館出張所	北海道	函館市	
小樽検疫所函館空港出張所	北海道	函館市	
小樽検疫所	北海道	小樽市	
小樽検疫所室蘭出張所	北海道	室蘭市	
小樽検疫所釧路出張所	北海道	釧路市	
小樽検疫所網走出張所	北海道	網走市	
小樽検疫所留萌・石狩出張所	北海道	留萌市	
小樽検疫所苫小牧出張所	北海道	苫小牧市	
小樽検疫所稚内出張所	北海道	稚内市	
小樽検疫所紋別出張所	北海道	紋別市	
小樽検疫所花咲出張所	北海道	根室市	
小樽検疫所千歳空港検疫所支所	北海道	千歳市	
小樽検疫所旭川空港出張所	北海道	上川郡東神楽町	
仙台検疫所青森空港出張所	青森県	青森市	
仙台検疫所青森出張所	青森県	青森市	
仙台検疫所八戸出張所	青森県	八戸市	
仙台検疫所宮古出張所	岩手県	宮古市	
仙台検疫所大船渡・気仙沼出張所	岩手県	大船渡市	
仙台検疫所釜石出張所	岩手県	釜石市	
仙台検疫所石巻出張所	宮城県	石巻市	
仙台検疫所	宮城県	塩竈市	
仙台検疫所仙台空港検疫所支所	宮城県	名取市	
仙台検疫所秋田・船川出張所	秋田県	秋田市	
仙台検疫所秋田空港出張所	秋田県	秋田市	
仙台検疫所酒田出張所	山形県	山形市	
仙台検疫所小名浜出張所	福島県	いわき市	
仙台検疫所福島空港出張所	福島県	石川郡玉川村	
東京検疫所日立出張所	茨城県	日立市	
東京検疫所鹿島出張所	茨城県	神栖市	
東京検疫所茨城空港出張所	茨城県	小美玉市	
東京検疫所千葉検疫所支所	千葉県	千葉市	
東京検疫所食品監視第二課	千葉県	船橋市	
東京検疫所木更津出張所	千葉県	木更津市	
成田空港検疫所	千葉県	成田市	
東京検疫所東京空港検疫所支所	東京都	大田区	
東京検疫所	東京都	江東区	
横浜検疫所	神奈川県	横浜市	
横浜検疫所輸入食品・検疫検査センター	神奈川県	横浜市	
東京検疫所川崎検疫所支所	神奈川県	川崎市	
横浜検疫所横須賀・三崎出張所	神奈川県	横須賀市	
新潟検疫所	新潟県	新潟市	
新潟検疫所新潟空港出張所	新潟県	新潟市	
新潟検疫所直江津出張所	新潟県	上越市	
新潟検疫所富山空港出張所	富山県	富山市	
新潟検疫所伏木富山出張所	富山県	高岡市	
新潟検疫所金沢・七尾出張所	石川県	金沢市	
新潟検疫所小松空港出張所	石川県	小松市	
大阪検疫所敦賀出張所	福井県	敦賀市	
大阪検疫所内浦出張所	福井県	大飯郡高浜町	
名古屋検疫所清水検疫所支所	静岡県	静岡市	
名古屋検疫所焼津出張所	静岡県	焼津市	
名古屋検疫所静岡空港出張所	静岡県	牧之原市	

官 署 名	所 在 地	寒冷地手当
名古屋検疫所	愛知県 名古屋市	
名古屋検疫所豊橋出張所	愛知県 豊橋市	
名古屋検疫所衣浦出張所	愛知県 半田市	
名古屋検疫所蒲郡・福江出張所	愛知県 蒲郡市	
名古屋検疫所中部空港検疫所支所	愛知県 常滑市	
名古屋検疫所四日市検疫所支所	三重県 四日市市	
名古屋検疫所尾鷲・勝浦出張所	三重県 尾鷲市	
大阪検疫所舞鶴出張所	京都府 舞鶴市	
大阪検疫所	大阪府 大阪市	
大阪検疫所岸和田出張所	大阪府 岸和田市	
関西空港検疫所食品監視課	大阪府 泉南市	
関西空港検疫所	大阪府 泉南郡田尻町	
神戸検疫所	兵庫県 神戸市	
神戸検疫所食品監視第二課	兵庫県 神戸市	
広島検疫所境出張所	鳥取県 境港市	
大阪検疫所和歌山下津出張所	和歌山県 海南市	
広島検疫所米子空港出張所	鳥取県 境港市	
広島検疫所浜田出張所	島根県 浜田市	
広島検疫所岡山空港出張所	岡山県 岡山市	
広島検疫所水島出張所	岡山県 倉敷市	
広島検疫所	広島県 広島市	
広島検疫所呉出張所	広島県 呉市	
広島検疫所広島空港検疫所支所	広島県 三原市	
広島検疫所福山出張所	広島県 福山市	
福岡検疫所門司検疫所統括食品監視官付(下関分室)	山口県 下関市	
広島検疫所宇部出張所	山口県 宇部市	
広島検疫所徳山下松・岩国出張所	山口県 周南市	
広島検疫所徳島小松島出張所	徳島県 小松島市	
広島検疫所高松空港出張所	香川県 高松市	
広島検疫所坂出出張所	香川県 坂出市	
広島検疫所松山出張所	愛媛県 松山市	
広島検疫所松山空港出張所	愛媛県 松山市	
広島検疫所新居浜出張所	愛媛県 新居浜市	
広島検疫所三島川之江出張所	愛媛県 四国中央市	
広島検疫所高知出張所	高知県 高知市	
福岡検疫所門司検疫所支所	福岡県 北九州市	
福岡検疫所北九州空港出張所	福岡県 北九州市	
福岡検疫所	福岡県 福岡市	
福岡検疫所福岡空港検疫所支所	福岡県 福岡市	
福岡検疫所三池出張所	福岡県 大牟田市	
福岡検疫所唐津出張所	佐賀県 唐津市	
福岡検疫所伊万里出張所	佐賀県 伊万里市	
福岡検疫所長崎検疫所支所	長崎県 長崎市	
福岡検疫所佐世保出張所	長崎県 佐世保市	
福岡検疫所長崎空港出張所	長崎県 大村市	
福岡検疫所厳原・比田勝出張所	長崎県 対馬市	
福岡検疫所水俣・八代出張所	熊本県 水俣市	
福岡検疫所三角出張所	熊本県 宇城市	
福岡検疫所熊本空港出張所	熊本県 上益城郡益城町	
福岡検疫所大分・佐賀関出張所	大分県 大分市	
福岡検疫所佐伯出張所	大分県 佐伯市	
福岡検疫所大分空港出張所	大分県 国東市	
福岡検疫所宮崎空港出張所	宮崎県 宮崎市	
福岡検疫所細島出張所	宮崎県 日向市	
福岡検疫所鹿児島島検疫所支所	鹿児島県 鹿児島市	
福岡検疫所串木野・喜入出張所	鹿児島県 鹿児島市	
福岡検疫所鹿児島空港出張所	鹿児島県 霧島市	
福岡検疫所志布志出張所	鹿児島県 志布志市	
那覇検疫所	沖縄県 那覇市	
那覇検疫所那覇空港検疫所支所	沖縄県 那覇市	
那覇検疫所石垣出張所	沖縄県 石垣市	
那覇検疫所金武・中城出張所	沖縄県 うるま市	
那覇検疫所平良出張所	沖縄県 宮古島市	
国立療養所松丘保養園	青森県 青森市	
国立療養所東北新生園	宮城県 登米市	
国立療養所栗生楽泉園	群馬県 吾妻郡草津町	
国立療養所多磨全生園	東京都 東村山市	

官 署 名	所 在 地	寒冷地手当
国立駿河療養所	静岡県 御殿場市	
国立療養所長島愛生園	岡山県 瀬戸内市	
国立療養所邑久光明園	岡山県 瀬戸内市	
国立療養所大島青松園	香川県 高松市	
国立療養所菊池恵楓園	熊本県 合志市	
国立療養所星塚敬愛園	鹿児島県 鹿志市	
国立療養所奄美和光園	鹿児島県 奄美市	
国立療養所沖縄愛楽園	沖縄県 名護市	
国立療養所宮古南静園	沖縄県 宮古島市	
国立保健医療科学院	埼玉県 和光市	
国立社会保障・人口問題研究所	東京都 千代田区	
国立医薬品食品衛生研究所	東京都 世田谷区	
国立感染症研究所戸山庁舎	東京都 新宿区	
国立感染症研究所ハンセン病研究センター	東京都 東村山市	
国立感染症研究所村山庁舎	東京都 武蔵村山市	
国立障害者リハビリテーションセンター自立支援局函館視力障害センター	北海道 函館市	
国立障害者リハビリテーションセンター	埼玉県 所沢市	
国立障害者リハビリテーションセンター自立支援局秩父学園	埼玉県 所沢市	
国立障害者リハビリテーションセンター自立支援局伊東重度障害者センター	静岡県 伊東市	
国立障害者リハビリテーションセンター自立支援局神戸視力障害センター	兵庫県 神戸市	
国立障害者リハビリテーションセンター自立支援局福岡視力障害センター	福岡県 福岡市	
国立障害者リハビリテーションセンター自立支援局別府重度障害者センター	大分県 別府市	
国立武蔵野学院	埼玉県 さいたま市	
国立きぬ川学院	栃木県 さくら市	
北海道厚生局	北海道 札幌市	
北海道厚生局指導部門	北海道 札幌市	
北海道厚生局麻薬取締部	北海道 札幌市	
東北厚生局青森事務所	青森県 青森市	
東北厚生局岩手事務所	岩手県 盛岡市	
東北厚生局総務部門、指導部門、社会保険審査官	宮城県 仙台市	
東北厚生局健康福祉部	宮城県 仙台市	
東北厚生局麻薬取締部	宮城県 仙台市	
東北厚生局秋田事務所	秋田県 秋田市	
東北厚生局山形事務所	山形県 山形市	
東北厚生局福島事務所	福島県 福島市	
関東信越厚生局茨城事務所	茨城県 水戸市	
関東信越厚生局栃木事務所	栃木県 宇都宮市	
関東信越厚生局群馬事務所	群馬県 前橋市	
関東信越厚生局	埼玉県 さいたま市	
関東信越厚生局指導監査課	埼玉県 さいたま市	
関東信越厚生局社会保険審査官	埼玉県 さいたま市	
関東信越厚生局千葉事務所	千葉県 千葉市	
関東信越厚生局麻薬取締部	東京都 千代田区	
関東信越厚生局東京事務所	東京都 新宿区	
関東信越厚生局麻薬取締部横浜分室	神奈川県 横浜市	
関東信越厚生局神奈川事務所	神奈川県 横浜市	
関東信越厚生局新潟事務所	新潟県 新潟市	
東海北陸厚生局富山事務所	富山県 富山市	
東海北陸厚生局石川事務所	石川県 金沢市	
近畿厚生局福井事務所	福井県 福井市	
関東信越厚生局山梨事務所	山梨県 甲府市	
関東信越厚生局長野事務所	長野県 長野市	
東海北陸厚生局岐阜事務所	岐阜県 岐阜市	
東海北陸厚生局静岡事務所	静岡県 静岡市	
東海北陸厚生局総務課、健康福祉部	愛知県 名古屋市	
東海北陸厚生局企画調整課、年金部門	愛知県 名古屋市	
東海北陸厚生局社会保険審査官、指導部門	愛知県 名古屋市	
東海北陸厚生局麻薬取締部	愛知県 名古屋市	
東海北陸厚生局三重事務所	三重県 津市	
近畿厚生局滋賀事務所	滋賀県 大津市	
近畿厚生局京都事務所	京都府 京都市	
近畿厚生局	大阪府 大阪市	
近畿厚生局健康福祉部、社会保険審査官、指導監査課	大阪府 大阪市	
近畿厚生局麻薬取締部	大阪府 大阪市	
近畿厚生局麻薬取締部神戸分室	兵庫県 神戸市	
近畿厚生局兵庫事務所	兵庫県 神戸市	
近畿厚生局奈良事務所	奈良県 奈良市	

官 署 名	所 在 地	寒冷地手当
近畿厚生局和歌山事務所	和歌山県 和歌山市	
中国四国厚生局 鳥取事務所	鳥取県 鳥取市	
中国四国厚生局 鳥根事務所	鳥根県 松江市	
中国四国厚生局 岡山事務所	岡山県 岡山市	
中国四国厚生局総務課・企画調整課・管理課・医療課・指導監査課	広島県 広島市	
中国四国厚生局健康福祉部・社会保険審査官・年金管理課・福祉指導課	広島県 広島市	
中国四国厚生局麻薬取締部	広島県 広島市	
中国四国厚生局 山口事務所	山口県 山口市	
四国厚生支局徳島事務所	徳島県 徳島市	
四国厚生支局総務課・企画調整課・管理課・医療課・指導監査課	香川県 高松市	
四国厚生支局年金管理課・保険年金課・社会保険審査官	香川県 高松市	
四国厚生支局健康福祉課	香川県 高松市	
四国厚生支局麻薬取締部	香川県 高松市	
四国厚生支局愛媛事務所	愛媛県 松山市	
四国厚生支局高知事務所	高知県 高知市	
九州厚生局麻薬取締部小倉分室	福岡県 北九州市	
九州厚生局総務部門・指導部門・年金部門・社会保険審査官	福岡県 福岡市	
九州厚生局健康福祉部	福岡県 福岡市	
九州厚生局麻薬取締部	福岡県 福岡市	
九州厚生局佐賀事務所	佐賀県 佐賀市	
九州厚生局長崎事務所	長崎県 長崎市	
九州厚生局熊本事務所	熊本県 熊本市	
九州厚生局大分事務所	大分県 大分市	
九州厚生局宮崎事務所	宮崎県 宮崎市	
九州厚生局鹿児島事務所	鹿児島県 鹿児島市	
九州厚生局沖縄分室	沖縄県 那覇市	
九州厚生局沖縄麻薬取締支所	沖縄県 那覇市	
九州厚生局沖縄事務所	沖縄県 那覇市	
札幌中央労働基準監督署	北海道 札幌市	
札幌東労働基準監督署	北海道 札幌市	
札幌公共職業安定所	北海道 札幌市	
札幌北公共職業安定所	北海道 札幌市	
札幌東公共職業安定所	北海道 札幌市	
北海道労働局	北海道 札幌市	
北海道労働局(労働基準部労災補償課分室)	北海道 札幌市	
北海道労働局(職業安定部職業対策課分室)	北海道 札幌市	
函館労働基準監督署	北海道 函館市	
函館公共職業安定所	北海道 函館市	
小樽労働基準監督署	北海道 小樽市	
小樽公共職業安定所	北海道 小樽市	
旭川労働基準監督署	北海道 旭川市	
旭川公共職業安定所	北海道 旭川市	
室蘭労働基準監督署	北海道 室蘭市	
室蘭公共職業安定所	北海道 室蘭市	
釧路労働基準監督署	北海道 釧路市	
釧路公共職業安定所	北海道 釧路市	
帯広労働基準監督署	北海道 帯広市	
帯広公共職業安定所	北海道 帯広市	
北見労働基準監督署	北海道 北見市	
北見公共職業安定所	北海道 北見市	
千歳公共職業安定所夕張出張所	北海道 夕張市	
岩見沢労働基準監督署	北海道 岩見沢市	
岩見沢公共職業安定所	北海道 岩見沢市	
網走公共職業安定所	北海道 網走市	
留萌労働基準監督署	北海道 留萌市	
留萌公共職業安定所	北海道 留萌市	
苫小牧労働基準監督署	北海道 苫小牧市	
苫小牧公共職業安定所	北海道 苫小牧市	
稚内労働基準監督署	北海道 稚内市	
稚内公共職業安定所	北海道 稚内市	
札幌東公共職業安定所江別出張所	北海道 江別市	
紋別公共職業安定所	北海道 紋別市	
名寄公共職業安定所土別出張所	北海道 土別市	
名寄労働基準監督署	北海道 名寄市	
名寄公共職業安定所	北海道 名寄市	
根室公共職業安定所	北海道 根室市	
千歳公共職業安定所	北海道 千歳市	

官 署 名	所 在 地	寒冷地手当
滝川労働基準監督署	北海道 滝川市	
滝川公共職業安定所	北海道 滝川市	
滝川公共職業安定所砂川出張所	北海道 砂川市	
滝川公共職業安定所深川分室	北海道 深川市	
旭川公共職業安定所富良野出張所	北海道 富良野市	
室蘭公共職業安定所伊達分室	北海道 伊達市	
函館公共職業安定所八雲出張所	北海道 二海郡八雲町	
函館公共職業安定所江差出張所	北海道 檜山郡江差町	
小樽労働基準監督署俱知安支署	北海道 虻田郡俱知安町	
岩内公共職業安定所俱知安分室	北海道 虻田郡俱知安町	
岩内公共職業安定所	北海道 岩内郡岩内町	
小樽公共職業安定所余市分室	北海道 余市郡余市町	
北見公共職業安定所美幌分室	北海道 網走郡美幌町	
北見公共職業安定所遠軽出張所	北海道 紋別郡遠軽町	
浦河労働基準監督署	北海道 浦河郡浦河町	
浦河公共職業安定所	北海道 浦河郡浦河町	
浦河公共職業安定所静内分室	北海道 日高郡新ひだか町	
帯広公共職業安定所池田分室	北海道 中川郡池田町	
根室公共職業安定所中標津分室	北海道 標津郡中標津町	
青森労働基準監督署	青森県 青森市	
青森公共職業安定所	青森県 青森市	
青森労働局	青森県 青森市	
青森労働局(労働基準部労災補償課分室)	青森県 青森市	
弘前労働基準監督署	青森県 弘前市	
弘前公共職業安定所	青森県 弘前市	
八戸労働基準監督署	青森県 八戸市	
八戸公共職業安定所	青森県 八戸市	
黒石公共職業安定所	青森県 黒石市	
五所川原労働基準監督署	青森県 五所川原市	
五所川原公共職業安定所	青森県 五所川原市	
十和田労働基準監督署	青森県 十和田市	
三沢公共職業安定所十和田出張所	青森県 十和田市	
三沢公共職業安定所	青森県 三沢市	
むつ労働基準監督署	青森県 むつ市	
むつ公共職業安定所	青森県 むつ市	
野辺地公共職業安定所	青森県 上北郡野辺地町	
盛岡労働基準監督署	岩手県 盛岡市	
盛岡公共職業安定所	岩手県 盛岡市	
岩手労働局	岩手県 盛岡市	
岩手労働局 職業対策課分室	岩手県 盛岡市	
宮古労働基準監督署	岩手県 宮古市	
宮古公共職業安定所	岩手県 宮古市	
大船渡労働基準監督署	岩手県 大船渡市	
大船渡公共職業安定所	岩手県 大船渡市	
花巻労働基準監督署	岩手県 花巻市	
花巻公共職業安定所	岩手県 花巻市	
北上公共職業安定所	岩手県 北上市	
久慈公共職業安定所	岩手県 久慈市	
釜石公共職業安定所遠野出張所	岩手県 遠野市	
一関労働基準監督署	岩手県 一関市	
一関公共職業安定所	岩手県 一関市	
釜石労働基準監督署	岩手県 釜石市	
釜石公共職業安定所	岩手県 釜石市	
二戸労働基準監督署	岩手県 二戸市	
二戸公共職業安定所	岩手県 二戸市	
水沢公共職業安定所	岩手県 奥州市	
盛岡公共職業安定所沼宮内出張所	岩手県 岩手郡岩手町	
仙台労働基準監督署	宮城県 仙台市	
仙台公共職業安定所	宮城県 仙台市	
宮城労働局	宮城県 仙台市	
宮城労働局(労働基準部労災補償課分室)	宮城県 仙台市	
宮城労働局(緊急雇用調整助成金センター)	宮城県 仙台市	
石巻労働基準監督署	宮城県 石巻市	
石巻公共職業安定所	宮城県 石巻市	
石巻公共職業安定所(立町臨時庁舎)	宮城県 石巻市	
塩釜公共職業安定所	宮城県 塩釜市	
気仙沼公共職業安定所	宮城県 気仙沼市	

官 署 名	所 在 地	寒冷地手当
石巻労働基準監督署(気仙沼臨時窓口)	宮城県 気仙沼市	
大河原公共職業安定所白石出張所	宮城県 白石市	
迫公共職業安定所	宮城県 登米市	
瀬峰労働基準監督署	宮城県 栗原市	
築館公共職業安定所	宮城県 栗原市	
古川労働基準監督署	宮城県 大崎市	
古川公共職業安定所	宮城県 大崎市	
大河原労働基準監督署	宮城県 柴田郡大河原町	
大河原公共職業安定所	宮城県 柴田郡大河原町	
仙台公共職業安定所大和出張所	宮城県 黒川郡大和町	
秋田労働基準監督署	秋田県 秋田市	
秋田公共職業安定所	秋田県 秋田市	
秋田労働局	秋田県 秋田市	
秋田労働局	秋田県 秋田市	
秋田労働局(雇用均等室)	秋田県 秋田市	
秋田労働局(労働基準部労災補償課分室)	秋田県 秋田市	
能代労働基準監督署	秋田県 能代市	
能代公共職業安定所	秋田県 能代市	
横手労働基準監督署	秋田県 横手市	
横手公共職業安定所	秋田県 横手市	
大館労働基準監督署	秋田県 大館市	
大館公共職業安定所	秋田県 大館市	
秋田公共職業安定所男鹿出張所	秋田県 男鹿市	
湯沢公共職業安定所	秋田県 湯沢市	
鹿角公共職業安定所	秋田県 鹿角市	
本荘労働基準監督署	秋田県 由利本荘市	
本荘公共職業安定所	秋田県 由利本荘市	
大曲労働基準監督署	秋田県 大仙市	
大曲公共職業安定所	秋田県 大仙市	
大館公共職業安定所鷹巣出張所	秋田県 北秋田市	
大曲公共職業安定所角館出張所	秋田県 仙北市	
山形労働基準監督署	山形県 山形市	
山形公共職業安定所	山形県 山形市	
山形労働局	山形県 山形市	
米沢労働基準監督署	山形県 米沢市	
米沢公共職業安定所	山形県 米沢市	
庄内労働基準監督署	山形県 鶴岡市	
鶴岡公共職業安定所	山形県 鶴岡市	
酒田公共職業安定所	山形県 酒田市	
新庄労働基準監督署	山形県 新庄市	
新庄公共職業安定所	山形県 新庄市	
寒河江公共職業安定所	山形県 寒河江市	
村山労働基準監督署	山形県 村山市	
村山公共職業安定所	山形県 村山市	
長井公共職業安定所	山形県 長井市	
福島労働基準監督署	福島県 福島市	
福島公共職業安定所	福島県 福島市	
福島労働局	福島県 福島市	
会津労働基準監督署	福島県 会津若松市	
会津若松公共職業安定所	福島県 会津若松市	
郡山労働基準監督署	福島県 郡山市	
郡山公共職業安定所	福島県 郡山市	
いわき労働基準監督署	福島県 いわき市	
平公共職業安定所	福島県 いわき市	
平公共職業安定所磐城出張所	福島県 いわき市	
平公共職業安定所勿来出張所	福島県 いわき市	
白河労働基準監督署	福島県 白河市	
白河公共職業安定所	福島県 白河市	
須賀川労働基準監督署	福島県 須賀川市	
須賀川公共職業安定所	福島県 須賀川市	
会津若松公共職業安定所喜多方出張所	福島県 喜多方市	
会津労働基準監督署喜多方支署	福島県 喜多方市	
相馬労働基準監督署	福島県 相馬市	
相双公共職業安定所相馬出張所	福島県 相馬市	
二本松公共職業安定所	福島県 二本松市	
相双公共職業安定所	福島県 南相馬市	
会津若松公共職業安定所南会津出張所	福島県 南会津郡南会津町	

官 署 名	所 在 地	寒冷地手当
富岡労働基準監督署	福島県 いわき市	
相双公共職業安定所富岡出張所	福島県 いわき市	
水戸労働基準監督署	茨城県 水戸市	
水戸公共職業安定所	茨城県 水戸市	
茨城労働局	茨城県 水戸市	
日立労働基準監督署	茨城県 日立市	
日立公共職業安定所	茨城県 日立市	
土浦労働基準監督署	茨城県 土浦市	
土浦公共職業安定所	茨城県 土浦市	
古河労働基準監督署	茨城県 古河市	
古河公共職業安定所	茨城県 古河市	
石岡公共職業安定所	茨城県 石岡市	
龍ヶ崎労働基準監督署	茨城県 龍ヶ崎市	
龍ヶ崎公共職業安定所	茨城県 龍ヶ崎市	
筑西公共職業安定所下妻出張所	茨城県 下妻市	
常総労働基準監督署	茨城県 常総市	
常総公共職業安定所	茨城県 常総市	
高萩公共職業安定所	茨城県 高萩市	
水戸公共職業安定所笠間出張所	茨城県 笠間市	
鹿嶋労働基準監督署	茨城県 鹿嶋市	
常陸鹿嶋公共職業安定所	茨城県 鹿嶋市	
常陸大宮公共職業安定所	茨城県 常陸大宮市	
筑西労働基準監督署	茨城県 筑西市	
筑西公共職業安定所	茨城県 筑西市	
宇都宮労働基準監督署	栃木県 宇都宮市	
宇都宮公共職業安定所	栃木県 宇都宮市	
栃木労働局	栃木県 宇都宮市	
栃木労働局(労働基準部労災補償課分室・職業安定部職業対策課分室)	栃木県 宇都宮市	
足利労働基準監督署	栃木県 足利市	
足利公共職業安定所	栃木県 足利市	
栃木労働基準監督署	栃木県 栃木市	
栃木公共職業安定所	栃木県 栃木市	
佐野公共職業安定所	栃木県 佐野市	
鹿沼労働基準監督署	栃木県 鹿沼市	
鹿沼公共職業安定所	栃木県 鹿沼市	
日光労働基準監督署	栃木県 日光市	
日光公共職業安定所	栃木県 日光市	
小山公共職業安定所	栃木県 小山市	
真岡労働基準監督署	栃木県 真岡市	
真岡公共職業安定所	栃木県 真岡市	
大田原労働基準監督署	栃木県 大田原市	
大田原公共職業安定所	栃木県 大田原市	
矢板公共職業安定所	栃木県 矢板市	
黒磯公共職業安定所	栃木県 那須塩原市	
宇都宮公共職業安定所那須烏山出張所	栃木県 那須烏山市	
前橋労働基準監督署	群馬県 前橋市	
前橋公共職業安定所	群馬県 前橋市	
群馬労働局	群馬県 前橋市	
高崎労働基準監督署	群馬県 高崎市	
高崎公共職業安定所	群馬県 高崎市	
桐生労働基準監督署	群馬県 桐生市	
桐生公共職業安定所	群馬県 桐生市	
前橋労働基準監督署伊勢崎分庁舎	群馬県 伊勢崎市	
伊勢崎公共職業安定所	群馬県 伊勢崎市	
太田労働基準監督署	群馬県 太田市	
太田公共職業安定所	群馬県 太田市	
沼田労働基準監督署	群馬県 沼田市	
沼田公共職業安定所	群馬県 沼田市	
館林公共職業安定所	群馬県 館林市	
渋川公共職業安定所	群馬県 渋川市	
藤岡労働基準監督署	群馬県 藤岡市	
藤岡公共職業安定所	群馬県 藤岡市	
群馬富岡公共職業安定所	群馬県 富岡市	
高崎公共職業安定所安中出張所	群馬県 安中市	
中之条労働基準監督署	群馬県 吾妻郡中之条町	
渋川公共職業安定所中之条出張所	群馬県 吾妻郡中之条町	
さいたま労働基準監督署	埼玉県 さいたま市	

官 署 名	所 在 地	寒冷地手当
大宮公共職業安定所	埼玉県さいたま市	
浦和公共職業安定所	埼玉県さいたま市	
埼玉労働局	埼玉県さいたま市	
埼玉労働局(労働基準部労災補償課分室)	埼玉県さいたま市	
川越労働基準監督署	埼玉県川越市	
川越公共職業安定所	埼玉県川越市	
熊谷労働基準監督署	埼玉県熊谷市	
熊谷公共職業安定所	埼玉県熊谷市	
川口労働基準監督署	埼玉県川口市	
川口公共職業安定所	埼玉県川口市	
行田労働基準監督署	埼玉県行田市	
行田公共職業安定所	埼玉県行田市	
秩父労働基準監督署	埼玉県秩父市	
秩父公共職業安定所	埼玉県秩父市	
所沢労働基準監督署	埼玉県所沢市	
所沢公共職業安定所	埼玉県所沢市	
所沢公共職業安定所飯能出張所	埼玉県飯能市	
熊谷公共職業安定所本庄出張所	埼玉県本庄市	
川越公共職業安定所東松山出張所	埼玉県東松山市	
春日部労働基準監督署	埼玉県春日部市	
春日部公共職業安定所	埼玉県春日部市	
草加公共職業安定所	埼玉県草加市	
越谷公共職業安定所	埼玉県越谷市	
朝霞公共職業安定所	埼玉県朝霞市	
千葉労働基準監督署	千葉県千葉市	
千葉公共職業安定所	千葉県千葉市	
千葉労働局	千葉県千葉市	
千葉南公共職業安定所	千葉県千葉市	
銚子労働基準監督署	千葉県銚子市	
銚子公共職業安定所	千葉県銚子市	
市川公共職業安定所	千葉県市川市	
船橋労働基準監督署	千葉県船橋市	
船橋公共職業安定所	千葉県船橋市	
館山公共職業安定所	千葉県館山市	
木更津労働基準監督署	千葉県木更津市	
木更津公共職業安定所	千葉県木更津市	
松戸公共職業安定所	千葉県松戸市	
松戸公共職業安定所野田出張所	千葉県野田市	
茂原労働基準監督署	千葉県茂原市	
茂原公共職業安定所	千葉県茂原市	
成田労働基準監督署	千葉県成田市	
成田公共職業安定所	千葉県成田市	
東金労働基準監督署	千葉県東金市	
柏労働基準監督署	千葉県柏市	
佐原公共職業安定所	千葉県香取市	
茂原公共職業安定所いすみ出張所	千葉県いすみ市	
中央労働基準監督署	東京都文京区	
上野労働基準監督署	東京都台東区	
三田労働基準監督署	東京都港区	
品川労働基準監督署	東京都品川区	
大田労働基準監督署	東京都大田区	
渋谷労働基準監督署	東京都渋谷区	
池袋労働基準監督署	東京都豊島区	
王子労働基準監督署	東京都北区	
足立労働基準監督署	東京都足立区	
向島労働基準監督署	東京都墨田区	
亀戸労働基準監督署	東京都江東区	
江戸川労働基準監督署	東京都江戸川区	
新宿労働基準監督署	東京都新宿区	
飯田橋公共職業安定所	東京都文京区	
上野公共職業安定所	東京都台東区	
上野公共職業安定所玉姫労働出張所	東京都台東区	
大森公共職業安定所	東京都大田区	
渋谷公共職業安定所	東京都渋谷区	
新宿公共職業安定所	東京都新宿区	
池袋公共職業安定所	東京都豊島区	

官 署 名	所 在 地	寒冷地手当
王子公共職業安定所	東京都 北区	
足立公共職業安定所	東京都 足立区	
足立公共職業安定所河原町労働出張所	東京都 足立区	
墨田公共職業安定所	東京都 墨田区	
木場公共職業安定所	東京都 江東区	
東京労働局	東京都 千代田区	
東京労働局	東京都 港区	
品川公共職業安定所	東京都 港区	
新宿公共職業安定所	東京都 新宿区	
池袋公共職業安定所	東京都 豊島区	
東京労働局(飯田橋合同庁舎)	東京都 文京区	
東京労働局(ハローワーク助成金事務センター分室)	東京都 文京区	
八王子労働基準監督署	東京都 八王子市	
八王子公共職業安定所	東京都 八王子市	
立川労働基準監督署	東京都 立川市	
立川公共職業安定所	東京都 立川市	
立川公共職業安定所曙町労働出張所	東京都 立川市	
三鷹労働基準監督署	東京都 武蔵野市	
三鷹公共職業安定所	東京都 三鷹市	
青梅労働基準監督署	東京都 青梅市	
青梅公共職業安定所	東京都 青梅市	
府中公共職業安定所	東京都 府中市	
八王子労働基準監督署町田支署	東京都 町田市	
町田公共職業安定所	東京都 町田市	
横浜南労働基準監督署	神奈川県 横浜市	
鶴見労働基準監督署	神奈川県 横浜市	
横浜北労働基準監督署	神奈川県 横浜市	
横浜西労働基準監督署	神奈川県 横浜市	
横浜公共職業安定所	神奈川県 横浜市	
戸塚公共職業安定所	神奈川県 横浜市	
横浜南公共職業安定所	神奈川県 横浜市	
横浜公共職業安定所港労働出張所	神奈川県 横浜市	
港北公共職業安定所	神奈川県 横浜市	
神奈川労働局	神奈川県 横浜市	
神奈川労働局	神奈川県 横浜市	
港北公共職業安定所	神奈川県 横浜市	
神奈川労働局(労働基準部労災補償課分室)	神奈川県 横浜市	
川崎南労働基準監督署	神奈川県 川崎市	
川崎北労働基準監督署	神奈川県 川崎市	
川崎公共職業安定所	神奈川県 川崎市	
川崎北公共職業安定所	神奈川県 川崎市	
相模原労働基準監督署	神奈川県 相模原市	
相模原公共職業安定所	神奈川県 相模原市	
横須賀労働基準監督署	神奈川県 横須賀市	
横須賀公共職業安定所	神奈川県 横須賀市	
平塚労働基準監督署	神奈川県 平塚市	
平塚公共職業安定所	神奈川県 平塚市	
藤沢労働基準監督署	神奈川県 藤沢市	
藤沢公共職業安定所	神奈川県 藤沢市	
小田原労働基準監督署	神奈川県 小田原市	
小田原公共職業安定所	神奈川県 小田原市	
厚木労働基準監督署	神奈川県 厚木市	
厚木公共職業安定所	神奈川県 厚木市	
大和公共職業安定所	神奈川県 大和市	
松田公共職業安定所	神奈川県 足柄上郡松田町	
新潟労働基準監督署	新潟県 新潟市	
新津労働基準監督署	新潟県 新潟市	
新潟公共職業安定所	新潟県 新潟市	
新津公共職業安定所	新潟県 新潟市	
巻公共職業安定所	新潟県 新潟市	
新潟労働局	新潟県 新潟市	
新潟労働局(労働基準部労災補償課分室・助成金センター)	新潟県 新潟市	
長岡労働基準監督署	新潟県 長岡市	
長岡公共職業安定所	新潟県 長岡市	
三条労働基準監督署	新潟県 三条市	
三条公共職業安定所	新潟県 三条市	
柏崎公共職業安定所	新潟県 柏崎市	

官 署 名	所 在 地	寒冷地手当
新発田労働基準監督署	新潟県 新発田市	
新発田公共職業安定所	新潟県 新発田市	
長岡公共職業安定所小千谷出張所	新潟県 小千谷市	
十日町労働基準監督署	新潟県 十日町市	
十日町公共職業安定所	新潟県 十日町市	
村上公共職業安定所	新潟県 村上市	
糸魚川公共職業安定所	新潟県 糸魚川市	
上越公共職業安定所妙高出張所	新潟県 妙高市	
上越労働基準監督署	新潟県 上越市	
上越公共職業安定所	新潟県 上越市	
佐渡労働基準監督署	新潟県 佐渡市	
佐渡公共職業安定所	新潟県 佐渡市	
小出労働基準監督署	新潟県 魚沼市	
南魚沼公共職業安定所小出出張所	新潟県 魚沼市	
南魚沼公共職業安定所	新潟県 南魚沼市	
富山労働基準監督署	富山県 富山市	
富山公共職業安定所	富山県 富山市	
富山労働局	富山県 富山市	
富山労働局(労働基準部労災補償課分室)	富山県 富山市	
高岡労働基準監督署	富山県 高岡市	
高岡公共職業安定所	富山県 高岡市	
魚津労働基準監督署	富山県 魚津市	
魚津公共職業安定所	富山県 魚津市	
氷見公共職業安定所	富山県 氷見市	
滑川公共職業安定所	富山県 滑川市	
砺波労働基準監督署	富山県 砺波市	
砺波公共職業安定所	富山県 砺波市	
砺波公共職業安定所小矢部出張所	富山県 小矢部市	
金沢労働基準監督署	石川県 金沢市	
金沢公共職業安定所	石川県 金沢市	
石川労働局	石川県 金沢市	
七尾労働基準監督署	石川県 七尾市	
七尾公共職業安定所	石川県 七尾市	
小松労働基準監督署	石川県 小松市	
小松公共職業安定所	石川県 小松市	
輪島公共職業安定所	石川県 輪島市	
加賀公共職業安定所	石川県 加賀市	
七尾公共職業安定所羽咋出張所	石川県 羽咋市	
白山公共職業安定所	石川県 白山市	
金沢公共職業安定所津幡分室	石川県 河北郡津幡町	
穴水労働基準監督署	石川県 鳳珠郡穴水町	
輪島公共職業安定所能登出張所	石川県 鳳珠郡能登町	
福井労働基準監督署	福井県 福井市	
福井公共職業安定所	福井県 福井市	
福井労働局	福井県 福井市	
福井労働局(労働基準部労災補償課分室)	福井県 福井市	
敦賀労働基準監督署	福井県 敦賀市	
敦賀公共職業安定所	福井県 敦賀市	
小浜公共職業安定所	福井県 小浜市	
大野労働基準監督署	福井県 大野市	
大野公共職業安定所	福井県 大野市	
武生労働基準監督署	福井県 越前市	
武生公共職業安定所	福井県 越前市	
三国公共職業安定所	福井県 坂井市	
甲府労働基準監督署	山梨県 甲府市	
甲府公共職業安定所	山梨県 甲府市	
山梨労働局	山梨県 甲府市	
山梨労働局(労働基準部労災補償課分室)	山梨県 甲府市	
富士吉田公共職業安定所	山梨県 富士吉田市	
都留労働基準監督署	山梨県 都留市	
富士吉田公共職業安定所都留出張所	山梨県 都留市	
富士吉田公共職業安定所大月出張所	山梨県 大月市	
韮崎公共職業安定所	山梨県 韮崎市	
塩山公共職業安定所	山梨県 甲州市	
鯉沢労働基準監督署	山梨県 南巨摩郡富士川町	
鯉沢公共職業安定所	山梨県 南巨摩郡富士川町	
長野労働基準監督署	長野県 長野市	

官 署 名	所	在 地	寒冷地手当
長野公共職業安定所	長野県	長野市	
篠ノ井公共職業安定所	長野県	長野市	
長野労働局	長野県	長野市	
長野労働局(労働基準部労災補償課分室)	長野県	長野市	
松本労働基準監督署	長野県	松本市	
松本公共職業安定所	長野県	松本市	
上田労働基準監督署	長野県	上田市	
上田公共職業安定所	長野県	上田市	
岡谷労働基準監督署	長野県	岡谷市	
諏訪公共職業安定所岡谷出張所	長野県	岡谷市	
飯田労働基準監督署	長野県	飯田市	
飯田公共職業安定所	長野県	飯田市	
諏訪公共職業安定所	長野県	諏訪市	
須坂公共職業安定所	長野県	須坂市	
小諸労働基準監督署	長野県	小諸市	
佐久公共職業安定所小諸出張所	長野県	小諸市	
伊那労働基準監督署	長野県	伊那市	
伊那公共職業安定所	長野県	伊那市	
中野労働基準監督署	長野県	中野市	
大町労働基準監督署	長野県	大町市	
大町公共職業安定所	長野県	大町市	
飯山公共職業安定所	長野県	飯山市	
佐久公共職業安定所	長野県	佐久市	
木曾福島公共職業安定所	長野県	木曾郡木曾町	
岐阜労働基準監督署	岐阜県	岐阜市	
岐阜公共職業安定所	岐阜県	岐阜市	
岐阜労働局	岐阜県	岐阜市	
岐阜労働局(労働基準部労災補償課分室)	岐阜県	岐阜市	
大垣労働基準監督署	岐阜県	大垣市	
大垣公共職業安定所	岐阜県	大垣市	
高山労働基準監督署	岐阜県	高山市	
高山公共職業安定所	岐阜県	高山市	
多治見労働基準監督署	岐阜県	多治見市	
多治見公共職業安定所	岐阜県	多治見市	
関労働基準監督署	岐阜県	関市	
関公共職業安定所	岐阜県	関市	
中津川公共職業安定所	岐阜県	中津川市	
恵那労働基準監督署	岐阜県	恵那市	
恵那公共職業安定所	岐阜県	恵那市	
美濃加茂公共職業安定所	岐阜県	美濃加茂市	
岐阜八幡労働基準監督署	岐阜県	郡上市	
関公共職業安定所岐阜八幡出張所	岐阜県	郡上市	
大垣公共職業安定所揖斐出張所	岐阜県	揖斐郡揖斐川町	
静岡労働基準監督署	静岡県	静岡市	
静岡公共職業安定所	静岡県	静岡市	
清水公共職業安定所	静岡県	静岡市	
静岡労働局	静岡県	静岡市	
静岡労働局(労働基準部労災補償課分室)	静岡県	静岡市	
浜松労働基準監督署	静岡県	浜松市	
浜松公共職業安定所	静岡県	浜松市	
浜松公共職業安定所細江出張所	静岡県	浜松市	
浜松公共職業安定所浜北出張所	静岡県	浜松市	
沼津労働基準監督署	静岡県	沼津市	
沼津公共職業安定所	静岡県	沼津市	
三島労働基準監督署	静岡県	三島市	
三島公共職業安定所	静岡県	三島市	
富士宮公共職業安定所	静岡県	富士宮市	
三島公共職業安定所伊東出張所	静岡県	伊東市	
島田労働基準監督署	静岡県	島田市	
島田公共職業安定所	静岡県	島田市	
富士労働基準監督署	静岡県	富士市	
富士公共職業安定所	静岡県	富士市	
磐田労働基準監督署	静岡県	磐田市	
磐田公共職業安定所	静岡県	磐田市	
焼津公共職業安定所	静岡県	焼津市	
掛川公共職業安定所	静岡県	掛川市	

官 署 名	所 在 地	寒冷地手当
沼津公共職業安定所御殿場出張所	静岡県 御殿場市	
下田公共職業安定所	静岡県 下田市	
島田公共職業安定所榛原出張所	静岡県 牧之原市	
名古屋北労働基準監督署	愛知県 名古屋市	
名古屋南労働基準監督署	愛知県 名古屋市	
名古屋東労働基準監督署	愛知県 名古屋市	
名古屋西労働基準監督署	愛知県 名古屋市	
名古屋東公共職業安定所	愛知県 名古屋市	
名古屋中公共職業安定所	愛知県 名古屋市	
名古屋南公共職業安定所	愛知県 名古屋市	
愛知労働局	愛知県 名古屋市	
愛知労働局	愛知県 名古屋市	
愛知労働局(労働基準部労災補償課分室)	愛知県 名古屋市	
豊橋労働基準監督署	愛知県 豊橋市	
豊橋公共職業安定所	愛知県 豊橋市	
岡崎労働基準監督署	愛知県 岡崎市	
岡崎公共職業安定所	愛知県 岡崎市	
一宮労働基準監督署	愛知県 一宮市	
一宮公共職業安定所	愛知県 一宮市	
瀬戸労働基準監督署	愛知県 瀬戸市	
瀬戸公共職業安定所	愛知県 瀬戸市	
半田労働基準監督署	愛知県 半田市	
半田公共職業安定所	愛知県 半田市	
春日井公共職業安定所	愛知県 春日井市	
豊川公共職業安定所	愛知県 豊川市	
津島労働基準監督署	愛知県 津島市	
津島公共職業安定所	愛知県 津島市	
刈谷公共職業安定所碧南出張所	愛知県 碧南市	
刈谷労働基準監督署	愛知県 刈谷市	
刈谷公共職業安定所	愛知県 刈谷市	
豊田労働基準監督署	愛知県 豊田市	
豊田公共職業安定所	愛知県 豊田市	
岡崎労働基準監督署西尾支署	愛知県 西尾市	
西尾公共職業安定所	愛知県 西尾市	
豊川公共職業安定所蒲郡出張所	愛知県 蒲郡市	
犬山公共職業安定所	愛知県 犬山市	
江南労働基準監督署	愛知県 江南市	
新城公共職業安定所	愛知県 新城市	
津労働基準監督署	三重県 津市	
津公共職業安定所	三重県 津市	
三重労働局	三重県 津市	
三重労働局(労働基準部労災補償課分室)	三重県 津市	
四日市労働基準監督署	三重県 四日市市	
四日市公共職業安定所	三重県 四日市市	
伊勢労働基準監督署	三重県 伊勢市	
伊勢公共職業安定所	三重県 伊勢市	
松阪労働基準監督署	三重県 松阪市	
松阪公共職業安定所	三重県 松阪市	
桑名公共職業安定所	三重県 桑名市	
鈴鹿公共職業安定所	三重県 鈴鹿市	
尾鷲公共職業安定所	三重県 尾鷲市	
熊野労働基準監督署	三重県 熊野市	
尾鷲公共職業安定所熊野出張所	三重県 熊野市	
伊賀労働基準監督署	三重県 伊賀市	
伊賀公共職業安定所	三重県 伊賀市	
大津労働基準監督署	滋賀県 大津市	
大津公共職業安定所	滋賀県 大津市	
滋賀労働局	滋賀県 大津市	
滋賀労働局	滋賀県 大津市	
彦根労働基準監督署	滋賀県 彦根市	
彦根公共職業安定所	滋賀県 彦根市	
長浜公共職業安定所	滋賀県 長浜市	
草津公共職業安定所	滋賀県 草津市	
甲賀公共職業安定所	滋賀県 甲賀市	
大津公共職業安定所高島出張所	滋賀県 高島市	
東近江労働基準監督署	滋賀県 東近江市	
東近江公共職業安定所	滋賀県 東近江市	

官 署 名	所 在 地	寒冷地手当
京都上労働基準監督署	京都府 京都市	
京都下労働基準監督署	京都府 京都市	
京都南労働基準監督署	京都府 京都市	
京都西陣公共職業安定所	京都府 京都市	
京都七条公共職業安定所	京都府 京都市	
京都七条公共職業安定所労働課	京都府 京都市	
伏見公共職業安定所	京都府 京都市	
京都労働局	京都府 京都市	
京都労働局(助成金センター)	京都府 京都市	
福知山労働基準監督署	京都府 福知山市	
福知山公共職業安定所	京都府 福知山市	
舞鶴労働基準監督署	京都府 舞鶴市	
舞鶴公共職業安定所	京都府 舞鶴市	
福知山公共職業安定所綾部出張所	京都府 綾部市	
宇治公共職業安定所	京都府 宇治市	
峰山公共職業安定所宮津出張所	京都府 宮津市	
京都田辺公共職業安定所	京都府 京田辺市	
丹後労働基準監督署	京都府 京丹後市	
峰山公共職業安定所	京都府 京丹後市	
園部労働基準監督署	京都府 南丹市	
京都西陣公共職業安定所園部出張所	京都府 南丹市	
京都田辺公共職業安定所木津出張所	京都府 木津川市	
大阪中央労働基準監督署	大阪府 大阪市	
大阪南労働基準監督署	大阪府 大阪市	
天満労働基準監督署	大阪府 大阪市	
大阪西労働基準監督署	大阪府 大阪市	
西野田労働基準監督署	大阪府 大阪市	
淀川労働基準監督署	大阪府 大阪市	
大阪東公共職業安定所	大阪府 大阪市	
梅田公共職業安定所	大阪府 大阪市	
大阪西公共職業安定所	大阪府 大阪市	
阿倍野公共職業安定所	大阪府 大阪市	
淀川公共職業安定所	大阪府 大阪市	
大阪港労働公共職業安定所	大阪府 大阪市	
あいりん労働公共職業安定所	大阪府 大阪市	
大阪労働局	大阪府 大阪市	
大阪労働局	大阪府 大阪市	
大阪労働局(労働基準部労災補償課分室)	大阪府 大阪市	
堺労働基準監督署	大阪府 堺市	
堺公共職業安定所	大阪府 堺市	
岸和田労働基準監督署	大阪府 岸和田市	
岸和田公共職業安定所	大阪府 岸和田市	
池田公共職業安定所	大阪府 池田市	
泉大津労働基準監督署	大阪府 泉大津市	
泉大津公共職業安定所	大阪府 泉大津市	
北大阪労働基準監督署	大阪府 枚方市	
枚方公共職業安定所	大阪府 枚方市	
茨木労働基準監督署	大阪府 茨木市	
茨木公共職業安定所	大阪府 茨木市	
泉佐野公共職業安定所	大阪府 泉佐野市	
河内長野公共職業安定所	大阪府 河内長野市	
河内柏原公共職業安定所	大阪府 柏原市	
羽曳野労働基準監督署	大阪府 羽曳野市	
門真公共職業安定所	大阪府 門真市	
東大阪労働基準監督署	大阪府 東大阪市	
布施公共職業安定所	大阪府 東大阪市	
神戸東労働基準監督署	兵庫県 神戸市	
神戸西労働基準監督署	兵庫県 神戸市	
神戸公共職業安定所	兵庫県 神戸市	
西神公共職業安定所	兵庫県 神戸市	
神戸公共職業安定所神戸港労働出張所	兵庫県 神戸市	
灘公共職業安定所	兵庫県 神戸市	
兵庫労働局	兵庫県 神戸市	
兵庫労働局(ハローワーク助成金デスク)	兵庫県 神戸市	
姫路労働基準監督署	兵庫県 姫路市	
姫路公共職業安定所	兵庫県 姫路市	
姫路公共職業安定所(大手前庁舎)	兵庫県 姫路市	

官 署 名	所 在 地	寒冷地手当
尼崎労働基準監督署	兵庫県 尼崎市	
尼崎公共職業安定所	兵庫県 尼崎市	
明石公共職業安定所	兵庫県 明石市	
西宮労働基準監督署	兵庫県 西宮市	
西宮公共職業安定所	兵庫県 西宮市	
淡路労働基準監督署	兵庫県 洲本市	
洲本公共職業安定所	兵庫県 洲本市	
伊丹労働基準監督署	兵庫県 伊丹市	
伊丹公共職業安定所	兵庫県 伊丹市	
相生労働基準監督署	兵庫県 相生市	
龍野公共職業安定所相生出張所	兵庫県 相生市	
但馬労働基準監督署	兵庫県 豊岡市	
豊岡公共職業安定所	兵庫県 豊岡市	
加古川労働基準監督署	兵庫県 加古川市	
加古川公共職業安定所	兵庫県 加古川市	
龍野公共職業安定所赤穂出張所	兵庫県 赤穂市	
西脇労働基準監督署	兵庫県 西脇市	
西脇公共職業安定所	兵庫県 西脇市	
神戸公共職業安定所三田出張所	兵庫県 三田市	
柏原公共職業安定所篠山出張所	兵庫県 篠山市	
豊岡公共職業安定所八鹿出張所	兵庫県 養父市	
柏原公共職業安定所	兵庫県 丹波市	
豊岡公共職業安定所和田山分室	兵庫県 朝来市	
龍野公共職業安定所	兵庫県 たつの市	
豊岡公共職業安定所香住出張所	兵庫県 美方郡香美町	
奈良労働基準監督署	奈良県 奈良市	
奈良公共職業安定所	奈良県 奈良市	
奈良労働局	奈良県 奈良市	
奈良労働局(労働基準部労災補償課分室・職業安定部職業対策課分室)	奈良県 奈良市	
葛城労働基準監督署	奈良県 大和高田市	
大和高田公共職業安定所	奈良県 大和高田市	
大和郡山公共職業安定所	奈良県 大和郡山市	
桜井労働基準監督署	奈良県 桜井市	
桜井公共職業安定所	奈良県 桜井市	
大淀労働基準監督署	奈良県 吉野郡大淀町	
下市公共職業安定所	奈良県 吉野郡下市町	
和歌山労働基準監督署	和歌山県 和歌山市	
和歌山公共職業安定所	和歌山県 和歌山市	
和歌山労働局	和歌山県 和歌山市	
海南公共職業安定所	和歌山県 海南市	
橋本労働基準監督署	和歌山県 橋本市	
橋本公共職業安定所	和歌山県 橋本市	
御坊労働基準監督署	和歌山県 御坊市	
御坊公共職業安定所	和歌山県 御坊市	
田辺労働基準監督署	和歌山県 田辺市	
田辺公共職業安定所	和歌山県 田辺市	
新宮労働基準監督署	和歌山県 新宮市	
新宮公共職業安定所	和歌山県 新宮市	
湯浅公共職業安定所	和歌山県 有田郡湯浅町	
新宮公共職業安定所串本出張所	和歌山県 東牟婁郡串本町	
鳥取労働基準監督署	鳥取県 鳥取市	
鳥取公共職業安定所	鳥取県 鳥取市	
鳥取労働局	鳥取県 鳥取市	
米子労働基準監督署	鳥取県 米子市	
米子公共職業安定所	鳥取県 米子市	
倉吉労働基準監督署	鳥取県 倉吉市	
倉吉公共職業安定所	鳥取県 倉吉市	
米子公共職業安定所根雨出張所	鳥取県 日野郡日野町	
松江労働基準監督署	島根県 松江市	
松江公共職業安定所	島根県 松江市	
島根労働局	島根県 松江市	
島根労働局(労働基準部労災補償課分室)	島根県 松江市	
浜田労働基準監督署	島根県 浜田市	
浜田公共職業安定所	島根県 浜田市	
出雲労働基準監督署	島根県 出雲市	
出雲公共職業安定所	島根県 出雲市	
益田労働基準監督署	島根県 益田市	

官 署 名	所 在 地	寒冷地手当
益田公共職業安定所	島根県 益田市	
石見大田公共職業安定所	島根県 大田市	
松江公共職業安定所安来出張所	島根県 安来市	
雲南公共職業安定所	島根県 雲南市	
浜田公共職業安定所川本出張所	島根県 邑智郡川本町	
松江公共職業安定所隠岐の島出張所	島根県 隠岐郡隠岐の島町	
松江労働基準監督署隠岐の島駐在事務所	島根県 隠岐郡隠岐の島町	
岡山労働基準監督署	岡山県 岡山市	
岡山公共職業安定所	岡山県 岡山市	
西大寺公共職業安定所	岡山県 岡山市	
岡山労働局	岡山県 岡山市	
岡山労働局(労働基準部労災補償課分室・職業安定部職業対策課助成金事務室)	岡山県 岡山市	
倉敷労働基準監督署	岡山県 倉敷市	
倉敷中央公共職業安定所	岡山県 倉敷市	
倉敷中央公共職業安定所児島出張所	岡山県 倉敷市	
津山労働基準監督署	岡山県 津山市	
津山公共職業安定所	岡山県 津山市	
玉野公共職業安定所	岡山県 玉野市	
笠岡労働基準監督署	岡山県 笠岡市	
笠岡公共職業安定所	岡山県 笠岡市	
倉敷中央公共職業安定所総社出張所	岡山県 総社市	
高梁公共職業安定所	岡山県 高梁市	
新見労働基準監督署	岡山県 新見市	
高梁公共職業安定所新見出張所	岡山県 新見市	
和気公共職業安定所備前出張所	岡山県 備前市	
津山公共職業安定所美作出張所	岡山県 美作市	
和気労働基準監督署	岡山県 和気郡和気町	
和気公共職業安定所	岡山県 和気郡和気町	
広島中央労働基準監督署	広島県 広島市	
広島北労働基準監督署	広島県 広島市	
広島公共職業安定所	広島県 広島市	
可部公共職業安定所	広島県 広島市	
広島東公共職業安定所	広島県 広島市	
広島労働局	広島県 広島市	
広島労働局	広島県 広島市	
呉労働基準監督署	広島県 呉市	
呉公共職業安定所	広島県 呉市	
広島西条公共職業安定所竹原出張所	広島県 竹原市	
三原労働基準監督署	広島県 三原市	
三原公共職業安定所	広島県 三原市	
尾道労働基準監督署	広島県 尾道市	
尾道公共職業安定所	広島県 尾道市	
福山労働基準監督署	広島県 福山市	
福山公共職業安定所	広島県 福山市	
府中公共職業安定所	広島県 府中市	
三次労働基準監督署	広島県 三次市	
三次公共職業安定所	広島県 三次市	
三次公共職業安定所庄原出張所	広島県 庄原市	
廿日市公共職業安定所大竹出張所	広島県 大竹市	
広島西条公共職業安定所	広島県 東広島市	
廿日市労働基準監督署	広島県 廿日市市	
廿日市公共職業安定所	広島県 廿日市市	
三次公共職業安定所安芸高田出張所	広島県 安芸高田市	
下関労働基準監督署	山口県 下関市	
下関公共職業安定所	山口県 下関市	
宇部労働基準監督署	山口県 宇部市	
宇部公共職業安定所	山口県 宇部市	
山口労働基準監督署	山口県 山口市	
山口公共職業安定所	山口県 山口市	
山口労働局	山口県 山口市	
山口労働局(労働基準部労災補償課分室)	山口県 山口市	
萩労働基準監督署	山口県 萩市	
萩公共職業安定所	山口県 萩市	
防府公共職業安定所	山口県 防府市	
下松労働基準監督署	山口県 下松市	
下松公共職業安定所	山口県 下松市	
岩国労働基準監督署	山口県 岩国市	

官 署 名	所 在 地	寒冷地手当
岩国公共職業安定所	山口県 岩国市	
萩公共職業安定所長門分室	山口県 長門市	
柳井公共職業安定所	山口県 柳井市	
徳山労働基準監督署	山口県 周南市	
徳山公共職業安定所	山口県 周南市	
徳島労働基準監督署	徳島県 徳島市	
徳島公共職業安定所	徳島県 徳島市	
徳島労働局	徳島県 徳島市	
徳島労働局(労働基準部労災補償課分室)	徳島県 徳島市	
鳴門労働基準監督署	徳島県 鳴門市	
鳴門公共職業安定所	徳島県 鳴門市	
徳島公共職業安定所小松島出張所	徳島県 小松島市	
阿南労働基準監督署	徳島県 阿南市	
阿南公共職業安定所	徳島県 阿南市	
吉野川公共職業安定所	徳島県 吉野川市	
美馬公共職業安定所	徳島県 美馬市	
三好労働基準監督署	徳島県 三好市	
三好公共職業安定所	徳島県 三好市	
牟岐公共職業安定所	徳島県 海部郡牟岐町	
高松労働基準監督署	香川県 高松市	
高松公共職業安定所	香川県 高松市	
香川労働局	香川県 高松市	
丸亀労働基準監督署	香川県 丸亀市	
丸亀公共職業安定所	香川県 丸亀市	
坂出労働基準監督署	香川県 坂出市	
坂出公共職業安定所	香川県 坂出市	
観音寺労働基準監督署	香川県 観音寺市	
観音寺公共職業安定所	香川県 観音寺市	
さぬき公共職業安定所	香川県 さぬき市	
東かがわ労働基準監督署	香川県 東かがわ市	
さぬき公共職業安定所東かがわ出張所	香川県 東かがわ市	
土庄公共職業安定所	香川県 小豆郡土庄町	
松山労働基準監督署	愛媛県 松山市	
松山公共職業安定所	愛媛県 松山市	
愛媛労働局	愛媛県 松山市	
愛媛労働局(労働基準部労災補償課分室)	愛媛県 松山市	
今治労働基準監督署	愛媛県 今治市	
今治公共職業安定所	愛媛県 今治市	
宇和島労働基準監督署	愛媛県 宇和島市	
宇和島公共職業安定所	愛媛県 宇和島市	
八幡浜労働基準監督署	愛媛県 八幡浜市	
八幡浜公共職業安定所	愛媛県 八幡浜市	
新居浜労働基準監督署	愛媛県 新居浜市	
新居浜公共職業安定所	愛媛県 新居浜市	
西条公共職業安定所	愛媛県 西条市	
大洲公共職業安定所	愛媛県 大洲市	
四国中央公共職業安定所	愛媛県 四国中央市	
高知労働基準監督署	高知県 高知市	
高知公共職業安定所	高知県 高知市	
高知労働局	高知県 高知市	
高知労働局(労働基準部労災補償課分室)	高知県 高知市	
安芸労働基準監督署	高知県 安芸市	
安芸公共職業安定所	高知県 安芸市	
須崎労働基準監督署	高知県 須崎市	
須崎公共職業安定所	高知県 須崎市	
四万十労働基準監督署	高知県 四万十市	
四万十公共職業安定所	高知県 四万十市	
高知公共職業安定所香美出張所	高知県 香美市	
いの公共職業安定所	高知県 吾川郡いの町	
北九州西労働基準監督署	福岡県 北九州市	
北九州東労働基準監督署	福岡県 北九州市	
北九州東労働基準監督署門司支署	福岡県 北九州市	
八幡公共職業安定所	福岡県 北九州市	
小倉公共職業安定所	福岡県 北九州市	
八幡公共職業安定所戸畑分室	福岡県 北九州市	
八幡公共職業安定所若松出張所	福岡県 北九州市	
小倉公共職業安定所門司出張所	福岡県 北九州市	

官 署 名	所 在 地	寒冷地手当
福岡中央労働基準監督署	福岡県福岡市	
福岡東労働基準監督署	福岡県福岡市	
福岡中央公共職業安定所	福岡県福岡市	
福岡西公共職業安定所	福岡県福岡市	
福岡東公共職業安定所	福岡県福岡市	
福岡労働局	福岡県福岡市	
福岡労働局(労働基準部労災補償課分室)	福岡県福岡市	
福岡中央公共職業安定所(福岡中央赤坂駅前庁舎)	福岡県福岡市	
大牟田労働基準監督署	福岡県大牟田市	
大牟田公共職業安定所	福岡県大牟田市	
久留米労働基準監督署	福岡県久留米市	
久留米公共職業安定所	福岡県久留米市	
直方労働基準監督署	福岡県直方市	
直方公共職業安定所	福岡県直方市	
飯塚労働基準監督署	福岡県飯塚市	
飯塚公共職業安定所	福岡県飯塚市	
田川労働基準監督署	福岡県田川市	
田川公共職業安定所	福岡県田川市	
八女労働基準監督署	福岡県八女市	
八女公共職業安定所	福岡県八女市	
久留米公共職業安定所大川出張所	福岡県大川市	
行橋労働基準監督署	福岡県行橋市	
行橋公共職業安定所	福岡県行橋市	
行橋公共職業安定所豊前出張所	福岡県豊前市	
福岡南公共職業安定所	福岡県春日市	
朝倉公共職業安定所	福岡県朝倉市	
佐賀労働基準監督署	佐賀県佐賀市	
佐賀公共職業安定所	佐賀県佐賀市	
佐賀労働局	佐賀県佐賀市	
唐津労働基準監督署	佐賀県唐津市	
唐津公共職業安定所	佐賀県唐津市	
鳥栖公共職業安定所	佐賀県鳥栖市	
伊万里労働基準監督署	佐賀県伊万里市	
伊万里公共職業安定所	佐賀県伊万里市	
武雄労働基準監督署	佐賀県武雄市	
武雄公共職業安定所	佐賀県武雄市	
鹿島公共職業安定所	佐賀県鹿島市	
長崎労働基準監督署	長崎県長崎市	
長崎公共職業安定所	長崎県長崎市	
長崎労働局	長崎県長崎市	
佐世保労働基準監督署	長崎県佐世保市	
江迎労働基準監督署	長崎県佐世保市	
佐世保公共職業安定所	長崎県佐世保市	
江迎公共職業安定所	長崎県佐世保市	
島原労働基準監督署	長崎県島原市	
島原公共職業安定所	長崎県島原市	
諫早労働基準監督署	長崎県諫早市	
諫早公共職業安定所	長崎県諫早市	
大村公共職業安定所	長崎県大村市	
対馬労働基準監督署	長崎県対馬市	
対馬公共職業安定所	長崎県対馬市	
対馬労働基準監督署壱岐駐在事務所	長崎県壱岐市	
対馬公共職業安定所壱岐出張所	長崎県壱岐市	
長崎労働基準監督署五島駐在事務所	長崎県五島市	
五島公共職業安定所	長崎県五島市	
長崎公共職業安定所西海出張所	長崎県西海市	
熊本労働基準監督署	熊本県熊本市	
熊本公共職業安定所	熊本県熊本市	
熊本労働局	熊本県熊本市	
熊本労働局(職業安定部雇調金室)	熊本県熊本市	
八代労働基準監督署	熊本県八代市	
八代公共職業安定所	熊本県八代市	
人吉労働基準監督署	熊本県人吉市	
球磨公共職業安定所	熊本県人吉市	
水俣公共職業安定所	熊本県水俣市	
玉名労働基準監督署	熊本県玉名市	
玉名公共職業安定所	熊本県玉名市	

官 署 名	所 在 地	寒冷地手当
菊池労働基準監督署	熊本県 菊池市	
菊池公共職業安定所	熊本県 菊池市	
宇城公共職業安定所	熊本県 宇城市	
阿蘇公共職業安定所	熊本県 阿蘇市	
天草労働基準監督署	熊本県 天草市	
天草公共職業安定所	熊本県 天草市	
熊本公共職業安定所 上益城出張所	熊本県 上益城郡御船町	
大分労働基準監督署	大分県 大分市	
大分公共職業安定所	大分県 大分市	
大分労働局	大分県 大分市	
別府公共職業安定所	大分県 別府市	
中津労働基準監督署	大分県 中津市	
中津公共職業安定所	大分県 中津市	
日田労働基準監督署	大分県 日田市	
日田公共職業安定所	大分県 日田市	
佐伯労働基準監督署	大分県 佐伯市	
佐伯公共職業安定所	大分県 佐伯市	
宇佐公共職業安定所	大分県 宇佐市	
豊後大野労働基準監督署	大分県 豊後大野市	
豊後大野公共職業安定所	大分県 豊後大野市	
宮崎労働基準監督署	宮崎県 宮崎市	
宮崎公共職業安定所	宮崎県 宮崎市	
宮崎労働局	宮崎県 宮崎市	
都城労働基準監督署	宮崎県 都城市	
都城公共職業安定所	宮崎県 都城市	
延岡労働基準監督署	宮崎県 延岡市	
延岡公共職業安定所	宮崎県 延岡市	
日南労働基準監督署	宮崎県 日南市	
日南公共職業安定所	宮崎県 日南市	
小林公共職業安定所	宮崎県 小林市	
日向公共職業安定所	宮崎県 日向市	
高鍋公共職業安定所	宮崎県 児湯郡高鍋町	
鹿児島労働基準監督署	鹿児島県 鹿児島市	
鹿児島公共職業安定所	鹿児島県 鹿児島市	
鹿児島労働局	鹿児島県 鹿児島市	
鹿児島労働局	鹿児島県 鹿児島市	
鹿屋労働基準監督署	鹿児島県 鹿屋市	
鹿屋公共職業安定所	鹿児島県 鹿屋市	
出水公共職業安定所	鹿児島県 出水市	
指宿公共職業安定所	鹿児島県 指宿市	
鹿児島公共職業安定所 熊毛出張所	鹿児島県 西之表市	
川内労働基準監督署	鹿児島県 薩摩川内市	
川内公共職業安定所	鹿児島県 薩摩川内市	
伊集院公共職業安定所	鹿児島県 日置市	
大隅公共職業安定所	鹿児島県 曾於市	
国分公共職業安定所	鹿児島県 霧島市	
加世田公共職業安定所	鹿児島県 南さつま市	
名瀬労働基準監督署	鹿児島県 奄美市	
名瀬公共職業安定所	鹿児島県 奄美市	
国分公共職業安定所 大口出張所	鹿児島県 伊佐市	
加治木労働基準監督署	鹿児島県 始良市	
川内公共職業安定所 宮之城出張所	鹿児島県 薩摩郡さつま町	
名瀬公共職業安定所 徳之島分室	鹿児島県 大島郡徳之島町	
那覇労働基準監督署	沖縄県 那覇市	
那覇公共職業安定所	沖縄県 那覇市	
沖縄労働局	沖縄県 那覇市	
沖縄労働局(労働基準部労災補償課分室)	沖縄県 那覇市	
八重山労働基準監督署	沖縄県 石垣市	
八重山公共職業安定所	沖縄県 石垣市	
名護労働基準監督署	沖縄県 名護市	
名護公共職業安定所	沖縄県 名護市	
沖縄労働基準監督署	沖縄県 沖縄市	
沖縄公共職業安定所	沖縄県 沖縄市	
宮古労働基準監督署	沖縄県 宮古島市	
宮古公共職業安定所	沖縄県 宮古島市	

厚生労働省における採用試験別・試験区分別の採用について

試験	職種
国家公務員採用試験	
総合職試験(行政・政治・国際・法律・経済・法務)	本省事務系
総合職試験(人間科学)	本省心理系
総合職試験(数理科学・物理・地球科学)	本省数理系
総合職試験(工学、数理科学・物理・地球科学、化学・生物・薬学)	本省技術系
総合職試験(化学・生物・薬学)	本省薬学系
獣医系技術職員採用試験 (総合職試験相当)	本省獣医系
一般職試験(行政)	本省厚生系、本省労働系、 地方厚生局、都道府県労働局
専門職試験(食品衛生監視員)	食品衛生監視員
専門職試験(労働基準監督官)	労働基準監督官
選考採用試験	本省における医系技官、看護系技官、 栄養系技官等、各施設等機関における 医療職、研究職等

平成 25 年 度 機 関 別 ・ 俸 給 表 別 定 数 内 訳

(全 会 計)

機 関 名	25年度未 定 数	指定職	行政職 (一)	行政職 (二)	専門行政 職	海事職 (二)	教育職 (一)	教育職 (二)	研究職	医療職 (一)	医療職 (二)	医療職 (三)	福祉職	専 門 スタッフ職	検察官
本省内部部局	3,354	39	3,227	36						4	6	3		39	
検疫所	910	1	300	5	444	4				78	1	77			
国立ハンセン病療養所	2,912	5	182	960				14		141	243	1,338	29		
国立医薬品食品衛生研究所	205	2	27	1					175						
国立保健医療科学院	107	2	29						76						
国立社会保障・人口問題研究所	52	1	10						41						
国立感染症研究所	366	2	53	1					310						
国立児童自立支援施設	77		14	4						2	5	2	50		
国立障害者リハビリテーションセンター	632	2	109	17				77	30	27	83	111	176		
地方厚生局	1,734	7	1,541		52					134					
都道府県労働局	21,386	9	21,376	1											
中央労働委員会事務局	112	3	102	1										4	2
合 計	31,847	73	26,970	1,026	496	4		91	632	386	338	1,531	255	43	2

厚生労働省における俸給表の適用範囲

俸給表の種類	適用範囲	適用される職種の例
行政職俸給表 (一)	他の俸給表の適用を受けないすべての職員に適用する。	一般事務員、麻薬取締官、労働基準監督官
行政職俸給表 (二)	機器の運転操作、庁舎の監視その他の庁務及びこれらに準ずる業務に従事する職員等に適用する。	電話交換手、自動車運転手、巡視、洗濯長等職員、看護助手(病院等)
専門行政職俸給表	植物防疫官、家畜防疫官、特許庁の審査官及び審判官、船舶検査官並びに航空交通管制の業務その他の専門的な知識、技術等を必要とする業務に従事する職員に適用する。	検疫専門官、食品衛生監視員(検疫所) 食品衛生監視員(地方厚生局)
海事職俸給表 (二)	海事職俸給表(一)の適用を受ける者以外の船舶に乗り組む職員に適用する。	船長、機関長、甲板員(検疫所)
教育職俸給表 (二)	高等専門学校及びこれに準ずるものに勤務する校長、教授、准教授、講師、助教その他の職員に適用する。	教務統括官、教官
研究職俸給表	試験所、研究所等に勤務し、試験研究又は調査研究業務に従事する職員に適用する。	研究部長、研究室長、主任研究官(試験研究機関等)
医療職俸給表 (一)	病院、療養所、診療所等に勤務する医師及び歯科医師に適用する。	医師、歯科医師(病院等)、 検疫技官(検疫所)
医療職俸給表 (二)	病院、療養所、診療所等に勤務する薬剤師、栄養士その他の職員に適用する。	薬剤師、栄養士、診療放射線技師、臨床検査技師、理学・作業療養士、歯科衛生士、臨床工学技士、義肢装具士、言語聴覚士(病院等)
医療職俸給表 (三)	病院、療養所、診療所等に勤務する保健師、助産師、看護師、准看護師その他の職員に適用する。	看護師長、看護師、准看護師(病院等)
福祉職俸給表	身体障害者更生援護施設、児童福祉施設等に勤務し、指導、保育、介護等の業務に従事する職員に適用する。	保育士、児童指導員、児童自立支援専門員、児童生活支援員、医療ソーシャルワーカー、介護員(保養所)
指定職俸給表	事務次官、外局長、大学の学長、試験所又は研究所の長、病院又は療養所の長その他の官職を占める職員で人事院規則で定めるものに適用する。	事務次官、本省局長、審議官、中労委事務局長、研究所長、地方厚生局長、指定された都道府県労働局長
専門スタッフ職俸給表	行政の特定の分野における高度の専門的な知識経験に基づく調査、研究、情報の分析等を行うことにより、政策の企画及び立案、他国又は国際機関との交渉等を支援する業務に従事する職員として指令で指定する者に適用する。	一般事務員(本省専門職)
検察官俸給表	不当労働行為事件の審査を行う職員に適用する。 検察官の俸給等に関する法律に規定	特別専門官(中央労働委員会事務局)

単身赴任手当の支給状況

人数は、毎年1月15日時点の調べ

機関名 (H25未定数)		支給人数
本省 (3,354)	22年1月	18
	23年1月	15
	24年1月	37
検疫所 (910)	22年1月	128
	23年1月	107
	24年1月	92
国立ハンセン 療養所 (2912)	22年1月	138
	23年1月	126
	24年1月	124
試験研究機関() (730)	22年1月	4
	23年1月	4
	24年1月	4
国立児童自立 支援施設 (77)	22年1月	5
	23年1月	6
	24年1月	6
国立障害者リハビリ テーションセンター (632)	22年1月	19
	23年1月	21
	24年1月	17
地方厚生局 (1,734)	22年1月	248
	23年1月	260
	24年1月	274
都道府県労働局 (21,386)	22年1月	662
	23年1月	664
	24年1月	650
中央労働委員会 (112)	22年1月	5
	23年1月	3
	24年1月	4

()
国立医薬品衛生研究所、国立保険医療科学院、国立社会保障・人口問題研究所、国立感染症研修所を指す。

人事異動のイメージ

(主な職種について採用パンフレット
から抜粋したもの)

総合職(事務系)

キャリアステップ

厚生労働省の仕事は、国民生活に大きく影響してくるので、過去の経緯、地方自治体でのサービス提供や企業就労の実態、政策変更の影響などをしっかり把握するなど、高度の専門性が必要になります。

一方で、厚生労働省の仕事は、人が生まれてから亡くなるまで、年金から医療・福祉、雇用・労働に至るまで、対象となる方も、業務内容もとても幅広いものです。

そのため、それぞれの施策の専門性を身に付けつつ、他の施策への影響や国民生活全体への影響を総合的に考えられる広い視野を身に付けられるよう、個々の職員が経験を積み、成長できるようにしていきます。

具体的には、若い頃は、幅広い業務を経験することにより厚生労働省の中核を担う職員として必要な資質を身に付けられるようにし、その後は徐々に、職員の適性・能力を踏まえて専門性を高めるような人事配置を行います。幹部職員には、専門性だけでなく社会保障・労働政策全体を幅広く見渡し、判断できる能力が求められます。

職員のキャリアパスはみな同じではありません。主体的なキャリア形成についても支援しますが、省内外での研修や海外留学、国際機関、地方自治体や民間企業への出向のチャンスもあるので、それらの機会も通じて、職員の能力・適性に応じた人事配置を行っています。

1 係員・係長クラス

省の中核を担う職員としての基礎づくり

- ・幅広い分野を経験
- ・主体的なキャリア形成への支援

2 課長補佐クラス

中核的な役割

- ・業務などを通じて専門性の向上
- ・総合調整的な仕事にも従事

3 企画官・課長クラス

ジェネラリスト・エキスパート

- ・総合的視野で政策立案・実施
- ・高度の専門性
- ・戦略的分析

1 係員・係長クラス

厚生労働行政を幅広く知るとともに、法令業務など多様な業務に従事し、省の中核を担う職員として必要な資質を身に付けられるよう、3～4ポストの業務を経験します。(海外留学、地方自治体、他省庁の機会もあります)

2 課長補佐クラス

それまでの業務経験や能力を踏まえて、過去に経験済みの分野やその関連分野に配属したり、留学経験を踏まえて国際業務に配属したりするなど、職員の専門性を高めるような、人事配置を行います。また、大臣官房や各局の総括補佐として総合調整的な仕事にも従事します。(国際機関、他省庁、大学など、在外公館、地方自治体、民間企業の機会もあります)

3 企画官・課長クラス

・これまで培った専門性を活かして、担当課室のリーダーとして制度改正や業務改善、危機管理などを担当。各政策分野のほか、研究・分析業務や国際業務などにおいてエキスパートとして活躍します。

・なお、部局長級の幹部職員は、高い見地から、社会保障・労働政策全体に目配りした政策実現を進めます。(国際機関、他省庁、大学など、民間企業の機会もあります)

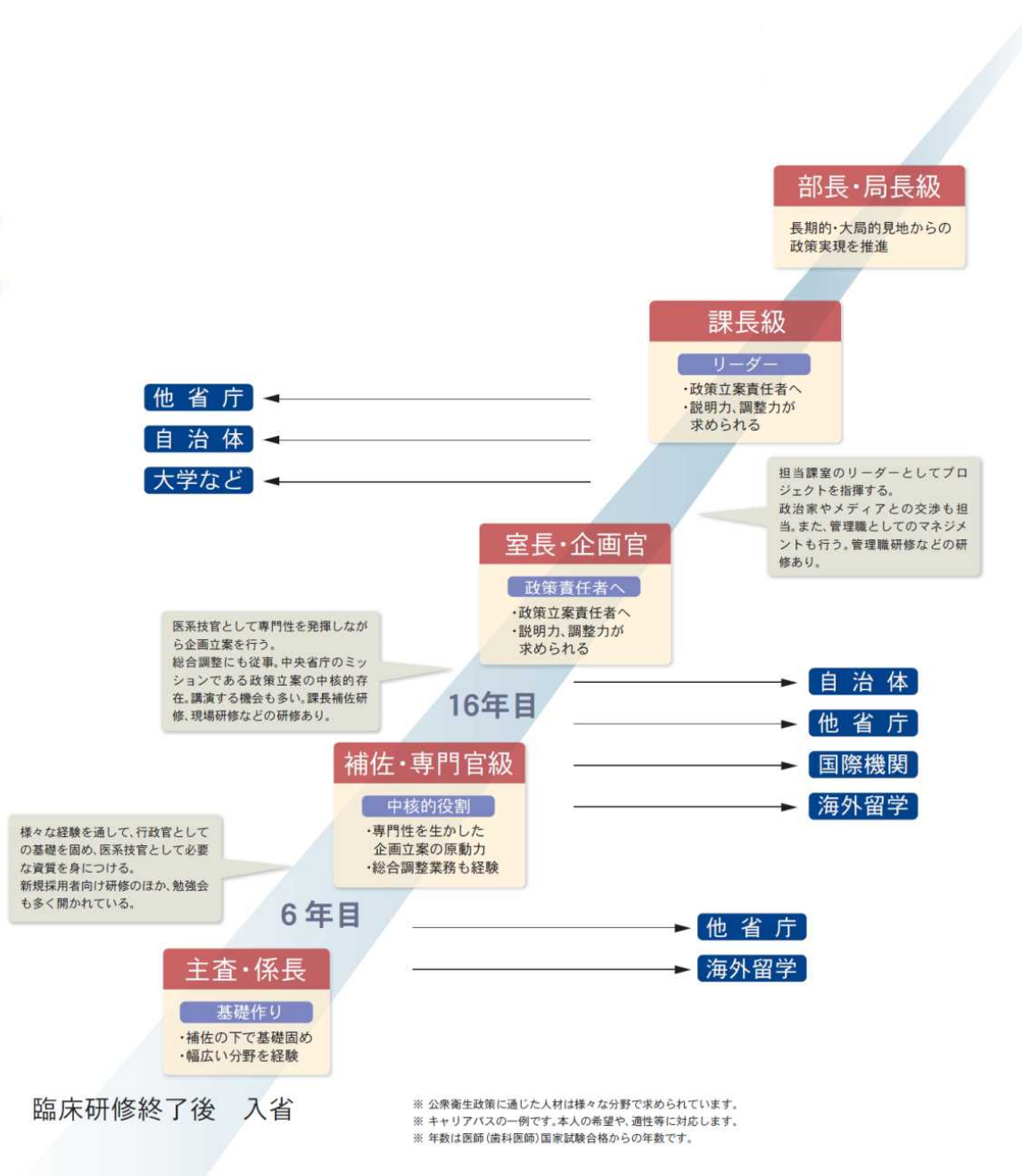
医系技官

キャリアパス

激動する社会情勢の中にあっても国民の期待に的確に応える政策を展開するために、医系技官には、鋭い先見性と広い視野、そして豊かな人間性を持つことが求められています。

若い頃は専門性を生かしながら行政官としての基礎力を高め、その後は本格的に政策企画立案能力を高めていきます。幹部職員になる頃には大局的な判断力の他にもリーダーシップやマネジメント能力も身につけます。このため、できるだけ豊富な行政経験を積むことができるよう、厚生労働省本省のみならず、他府省、地方自治体、国際機関等への出向の機会があります。

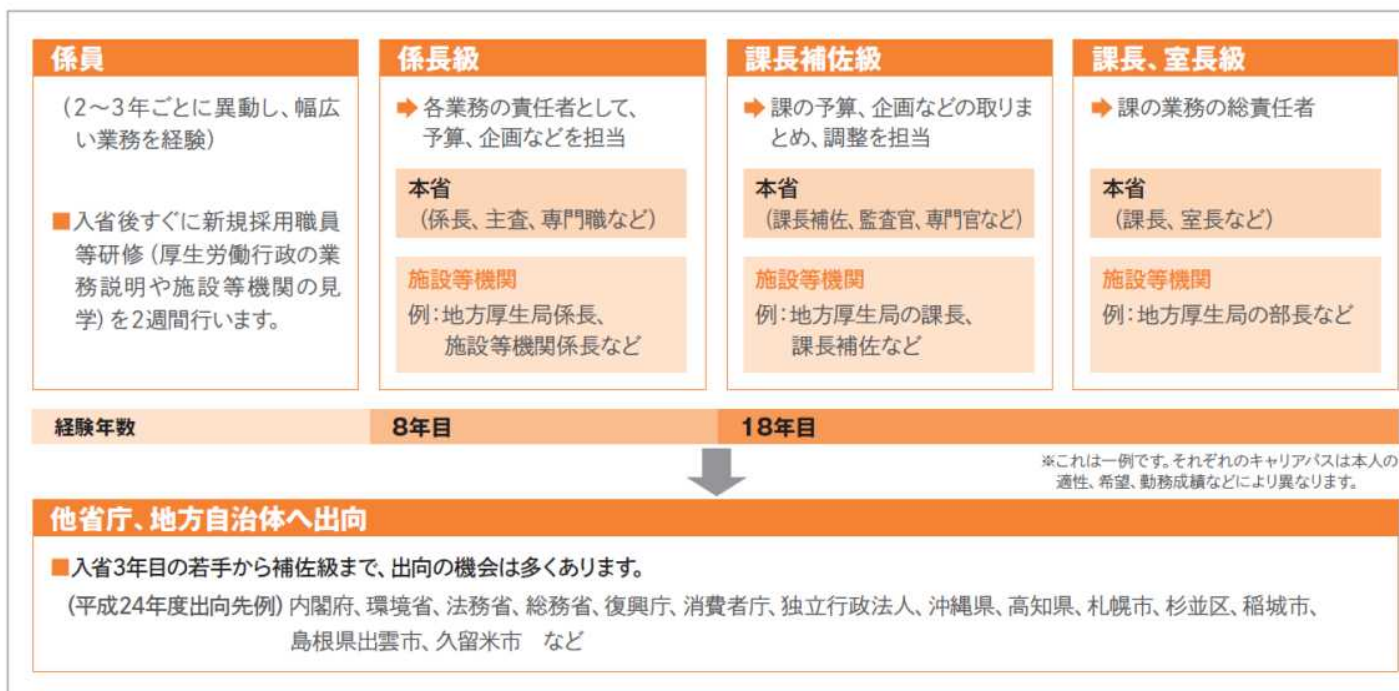
また、日々の仕事を通じて、知識、技術、感覚などを身につけるとともに、各種の研修や勉強会により、一層の資質の向上を図っています。



※ 公衆衛生政策に通じた人材は様々な分野で求められています。
※ キャリアパスの一例です。本人の希望や、適性等に対応します。
※ 年数は医師(歯科医師)国家試験合格からの年数です。

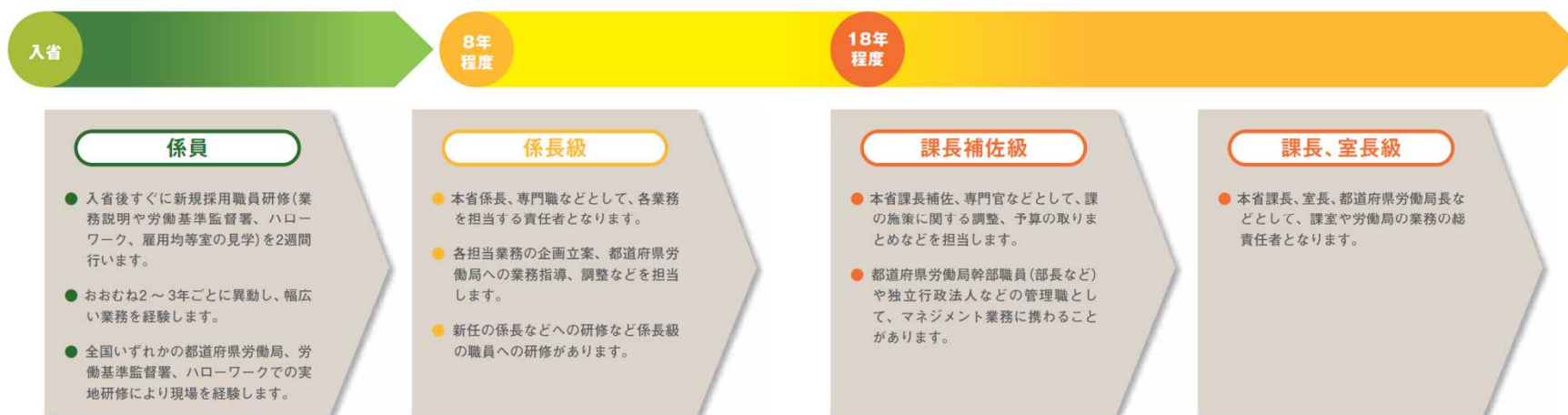
一般職(厚生行政)

キャリアパス



一般職(労働行政)

厚生労働本省(一般職・労働行政)入省後のキャリアパスのイメージ

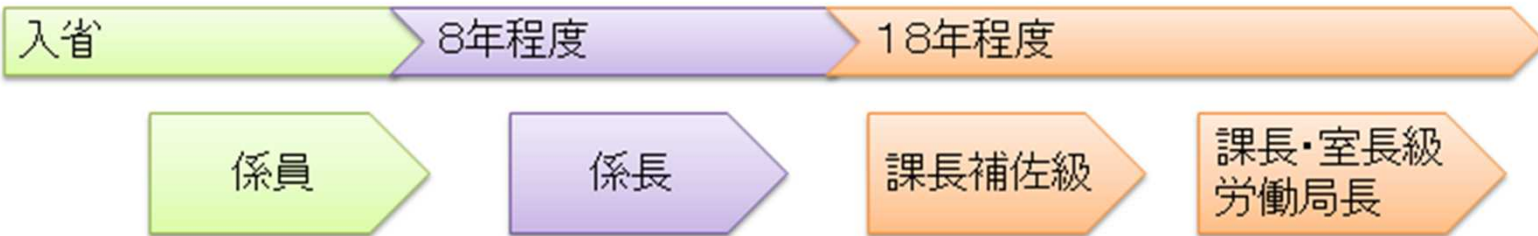


※この図は一例のイメージであり、本人の勤務成績、適性、希望などにより異なります。
※他省庁や関係する独立行政法人に向向することもあります。

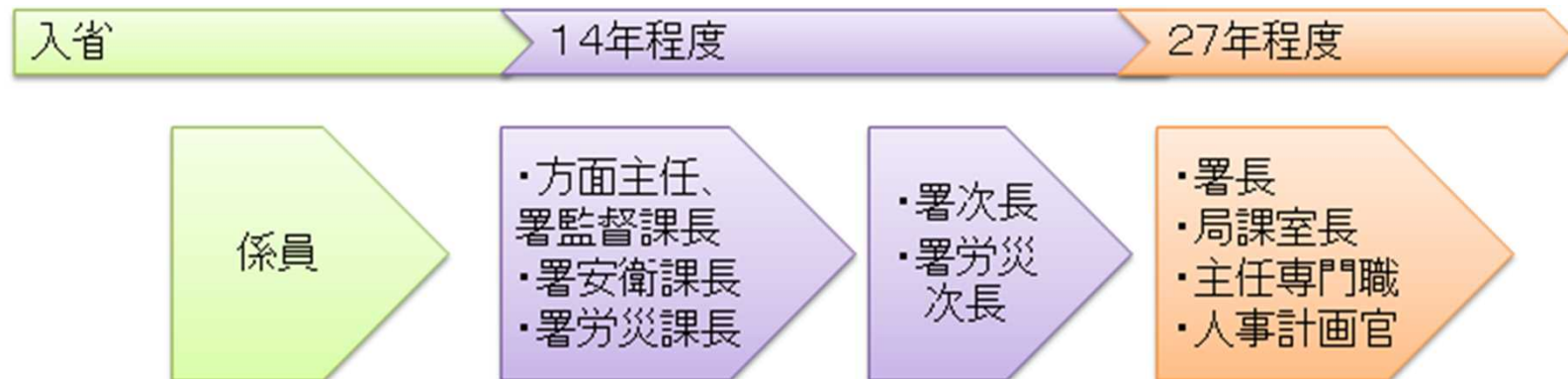
労働基準監督官

労働基準監督官のキャリアパスについて

○本省籍



○地方籍



検疫所(事務系)

☞ 配属・異動について

検疫所は、北海道から沖縄まで全国に配置されていることから、異動も全国規模となっており、概ね約2年から3年毎に異動があります。

人材育成の一環として、厚生労働本省や地方厚生局などの関係部署にも勤務することがあります。

検疫所(食品衛生監視員)

2. 配属・異動・昇任

検疫所は、北海道から沖縄まで全国に配置されていることから、異動も全国規模となっており、概ね約2年から3年毎に異動があります。

厚生労働本省や地方厚生局などの部署にも、検疫所から出向して勤務することがあります。

厚生労働本省では、医薬食品局食品安全部を中心に、食品衛生監視員としての専門知識を活かした業務を行っています。

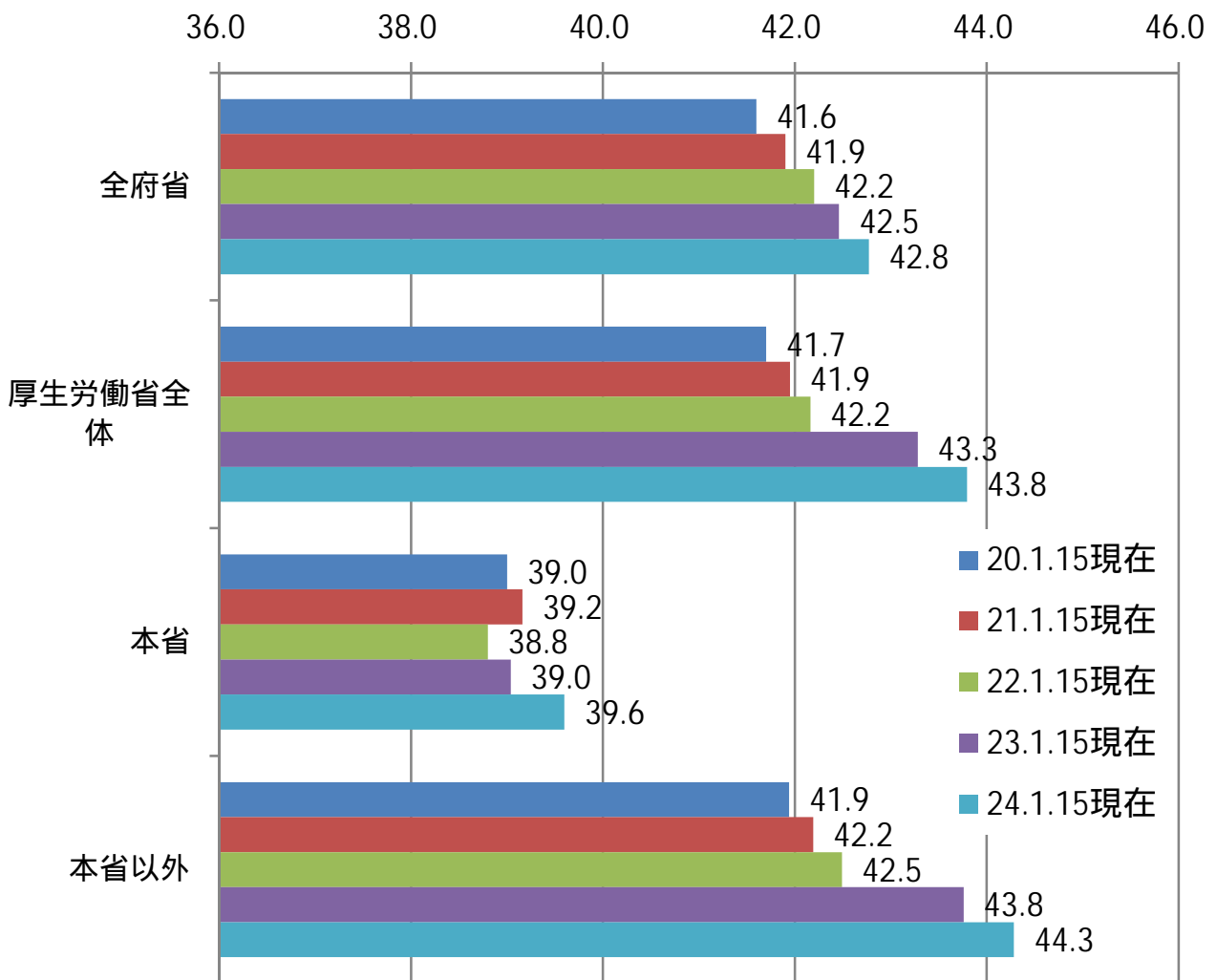
また、全国7カ所にある地方厚生局の食品衛生課では、国内の乳・乳製品や食肉製品等の工場に対する、総合衛生管理製造過程(HACCP)の食品の製造又は加工に係る承認・指導の業務を行っています。また、同様のHACCPシステムに基づく衛生管理が、米国に食肉を輸出する施設や米国・EUに水産食品を輸出する施設に対しても求められていることから、これらの施設に対する査察・指導の業務も行っています。この他、輸入食品の検査を行う登録検査機関が登録基準を満たし、適正な検査を行っていることの確認や、食品衛生監視員の養成施設が登録基準を満たしているかどうかの確認業務も行っています。

この他、食品衛生監視員の専門知識が必要な行政各機関に配属される場合もあります。

昇任については、輸入食品監視業務、検査業務、検疫衛生業務等の一定の実務経験を経て、努力次第で、検疫所の課長等へ昇任することができます。

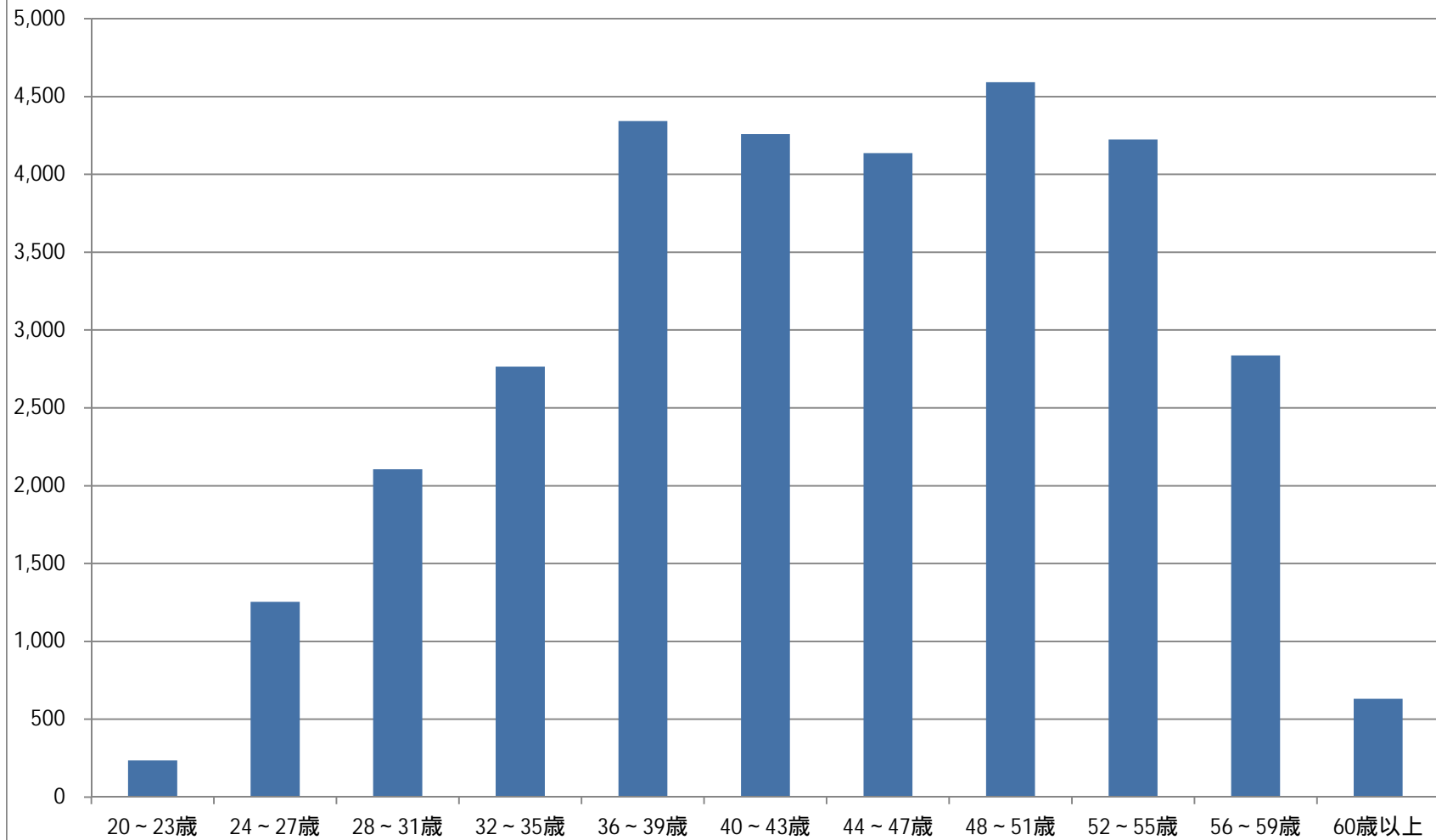
年別在職者平均年齢

	全府省	厚生労働省全体	本省	本省以外
20.1.15現在	41.6	41.7	39.0	41.9
21.1.15現在	41.9	41.9	39.2	42.2
22.1.15現在	42.2	42.2	38.8	42.5
23.1.15現在	42.5	43.3	39.0	43.8
24.1.15現在	42.8	43.8	39.6	44.3



全府省……人事院給与実態調査公表データより抜粋

H24.1.15年齢別グラフ(厚生労働省計)



長期病休者数及び長期病休者率の傷病別順位の推移

人事院「平成23年度国家公務員長期病休者実態調査」より

	平成23年度	平成18年度	平成13年度
総数	5,370人 1.95%	6,105人 2.04%	6,591人 1.36%
第1位	精神・行動の障害 (うつ病、統合失調症等) 3,468人 1.26%	精神・行動の障害 (うつ病、統合失調症等) 3,849人 1.28%	精神・行動の障害 (うつ病、統合失調症等) 2,218人 0.46%
第2位	新生物 (肺癌、白血病等) 495人 0.18%	新生物 (肺癌、白血病等) 604人 0.20%	新生物 (肺癌、白血病等) 1,045人 0.22%
第3位	循環器系の疾患 307人 0.11%	循環器系の疾患 317人 0.11%	損傷・中毒・その他 外因の影響 644人 0.13%
第4位	損傷・中毒・その他 外因の影響 238人 0.09%	損傷・中毒・その他 外因の影響 289人 0.10%	筋骨格系・結合組織 の疾患 539人 0.11%
第5位	筋骨格系・結合組織 の疾患 226人 0.08%	筋骨格系・結合組織 の疾患 257人 0.09%	消化器系の疾患 485人 0.10%
職員数	274,973人	299,871人	486,216人

(注1) 長期病休者とは、調査年度において引き続いて1月以上の期間、負傷又は傷病のため病気休暇、病気休職等により勤務していない者をいう。

(注2) 各欄の上段の数は長期病休者数を、下段の数は長期病休者率を示す。