

1 国家公務員給与関係

第1表 国家公務員の適用俸給表別人員、平均年齢、平均経験年数

(令和4年国家公務員給与等実態調査)

区分 俸給表	適用人員 人	平均年齢 歳	平均経験年数 年
全俸給表	253,401	42.5	20.7
行政職俸給表(一)	139,947	42.7	20.7
行政職俸給表(二)	2,114	51.1	29.4
専門行政職俸給表	7,931	42.5	20.2
税務職俸給表	51,475	42.3	20.9
公安職俸給表(一)	21,989	41.4	20.1
公安職俸給表(二)	22,981	40.3	18.8
海事職俸給表(一)	199	42.8	21.7
海事職俸給表(二)	348	41.2	22.6
教育職俸給表(一)	90	45.5	21.3
教育職俸給表(二)	67	49.4	25.7
研究職俸給表	1,380	46.6	23.0
医療職俸給表(一)	607	52.8	25.8
医療職俸給表(二)	490	46.5	21.0
医療職俸給表(三)	1,836	47.7	22.3
福祉職俸給表	242	44.0	20.0
専門スタッフ職俸給表	174	56.0	32.5
指定職俸給表	958	56.9	33.4
特定任期付職員俸給表	432	42.9	-
第一号任期付研究員俸給表	65	42.5	-
第二号任期付研究員俸給表	76	36.1	-

(注) 1 新規採用者(10,913人)、再任用職員、在外公館に勤務する職員等は含まれていない(以下第16表を除き第17表までにおいて同じ。)

2 全俸給表欄の平均経験年数には、特定任期付職員及び任期付研究員は含まれていない。

3 特定任期付職員俸給表とは、「一般職の任期付職員の採用及び給与の特例に関する法律」第7条第1項に定める俸給表を、第一号任期付研究員俸給表及び第二号任期付研究員俸給表とは、それぞれ「一般職の任期付研究員の採用、給与及び勤務時間の特例に関する法律」第6条第1項及び第2項に定める俸給表をいう(以下第2表及び第15表において同じ。)

第2表 国家公務員の適用俸給表別、学歴別、性別人員構成比

(令和4年国家公務員給与等実態調査)

区分 俸給表	計	学歴別人員構成比					性別人員構成比	
		大学卒	うち大学院修了	短大卒	高校卒	中学卒	男性	女性
		%	%	%	%	%	%	%
全俸給表	100.0	56.3	6.7	14.3	29.3	0.1	78.0	22.0
行政職俸給表(一)	100.0	61.7	8.0	12.5	25.8	0.0	77.1	22.9
行政職俸給表(二)	100.0	7.1	0.0	13.6	74.1	5.2	73.7	26.3
専門行政職俸給表	100.0	65.7	24.7	25.0	9.3	0.0	75.1	24.9
税務職俸給表	100.0	49.2	1.6	5.4	45.4	0.0	75.9	24.1
公安職俸給表(一)	100.0	52.5	2.0	11.3	36.2	0.1	88.6	11.4
公安職俸給表(二)	100.0	42.0	2.8	39.7	18.2	0.1	84.0	16.0
海事職俸給表(一)	100.0	40.2	1.5	32.2	26.1	1.5	99.5	0.5
海事職俸給表(二)	100.0	4.0	-	25.9	65.5	4.6	99.1	0.9
教育職俸給表(一)	100.0	87.8	25.6	12.2	-	-	90.0	10.0
教育職俸給表(二)	100.0	68.7	13.4	22.4	9.0	-	68.7	31.3
研究職俸給表	100.0	98.8	82.6	0.5	0.7	-	79.9	20.1
医療職俸給表(一)	100.0	100.0	32.0	-	-	-	75.0	25.0
医療職俸給表(二)	100.0	51.6	5.5	47.1	1.2	-	52.7	47.3
医療職俸給表(三)	100.0	7.0	0.7	90.6	2.4	-	20.4	79.6
福祉職俸給表	100.0	78.9	6.2	16.1	4.5	0.4	56.6	43.4
専門スタッフ職俸給表	100.0	90.2	24.7	0.6	9.2	-	93.7	6.3
指定職俸給表	100.0	98.7	12.4	0.2	1.0	-	95.2	4.8
特定任期付職員俸給表	100.0	97.7	47.5	1.2	1.2	-	84.0	16.0
第一号任期付研究員俸給表	100.0	100.0	100.0	-	-	-	64.6	35.4
第二号任期付研究員俸給表	100.0	100.0	82.9	-	-	-	61.8	38.2

(注) 1 大学卒には修士課程及び博士課程修了者を、短大卒には高等専門学校卒業者を含む。

2 構成比は、小数点以下第2位を四捨五入しているため、内訳の合計が計と一致しない場合がある。

第3表 国家公務員の平均給与月額

その1 給与種目別平均給与月額

(国家公務員給与等実態調査)

区分 給与種目	行政職俸給表(一)適用職員		全職員	
	令和4年4月	令和3年4月	令和4年4月	令和3年4月
	円	円	円	円
俸給	323,711	325,827	334,711	336,333
地域手当等	43,644	43,601	43,123	43,124
俸給の特別調整額	12,655	12,681	11,956	11,979
扶養手当	8,852	9,273	9,264	9,622
住居手当	7,129	6,647	6,510	6,142
その他	9,058	9,124	7,500	7,529
合計 (平均給与月額)	405,049	407,153	413,064	414,729

- (注) 1 俸給には、俸給の調整額を含む。
 2 地域手当等には、異動保障による地域手当及び広域異動手当を含む。
 3 その他は、本府省業務調整手当、単身赴任手当(基礎額)、寒冷地手当、特地勤務手当等である。

その2 行政職俸給表(一)の組織区分別平均給与月額、平均年齢

(令和4年国家公務員給与等実態調査)

組織区分 区分	本府省	管区機関	府県単位機関	その他の 地方支分部局	施設等機関等
	円	円	円	円	円
平均給与月額	448,153	405,444	390,569	378,811	347,601
	歳	歳	歳	歳	歳
平均年齢	40.5	44.3	44.5	43.0	38.4

- (注) 管区機関とは、地方整備局、地方農政局等の数府県の地域を管轄区域とする機関、府県単位機関とは、地方法務局、都道府県労働局等の1府県の地域を管轄区域とする機関、その他の地方支分部局とは、管区機関、府県単位機関以外のものをいい、施設等機関等とは、研修所等の機関をいう(第6表において同じ。)

第4表 行政職俸給表(一)の経験年数階層別、給与決定上の学歴別人員及び平均俸給額

(令和4年国家公務員給与等実態調査)

学歴 区分 経験年数階層	大 学 卒		高 校 卒	
	人 員	平均俸給額	人 員	平均俸給額
計	人	円	人	円
計	84,391	316,512	45,968	339,235
1年未満	2,908	188,985	947	153,969
1年以上 2年未満	3,479	194,481	815	159,771
2年以上 3年未満	3,330	201,926	851	164,361
3年以上 5年未満	6,131	214,365	1,645	176,131
5年以上 7年未満	5,643	230,726	1,110	192,679
7年以上 10年未満	6,175	252,126	1,025	208,883
10年以上 15年未満	9,238	293,155	1,310	242,694
15年以上 20年未満	11,890	339,103	2,357	284,072
20年以上 25年未満	12,849	371,931	3,377	323,336
25年以上 30年未満	12,311	396,669	8,370	360,602
30年以上 35年未満	8,233	405,682	10,678	379,709
35年以上	2,204	406,825	13,483	393,695

(注) 人員及び平均俸給額は令和4年4月1日現在のものであるが、経験年数階層の分類は同年1月15日現在の経験年数(端数切捨て)としている。

第5表 国家公務員の扶養親族数別人員

(令和4年国家公務員給与等実態調査)

区分 扶養親族数	該当職員数	うち		
		扶養親族である配偶者を有する者	扶養親族である子を有する者	配偶者・子以外の扶養親族を有する者
	人	人	人	人
1 人	42,914	22,650	17,982	2,282
2 人	39,164	20,608	38,219	1,277
3 人	27,559	22,459	27,462	676
4 人	6,840	6,206	6,835	353
5 人	915	827	914	115
6 人以上	141	129	141	18
計	117,533	72,879	91,553	4,721

(注) 1 この表でいう扶養親族とは、扶養手当の支給対象となっているものをいう。
 2 全職員1人当たり平均扶養親族数は、0.9人である。
 3 手当受給者1人当たり平均手当月額額は、19,973円(平均扶養親族数は2.0人)である。

第6表 国家公務員の俸給の特別調整額の支給状況

(令和4年国家公務員給与等実態調査)

区分 組織区分等	一種	二種	三種	四種	五種	受給者計	手当受給者 1人当たり 平均手当月額
	本 府 省	課 長	室 長				
管 区 機 関	機関の長	部 長		課 長			
府 県 単 位 機 関		機関の長	部 長	課 長			
そ の 他 の 地 方 支 分 部 局				機関の長	課 長		
受 給 者	人 3,162	人 4,441	人 6,616	人 17,712	人 11,715	人 43,646	円 69,414

第7表 国家公務員の単身赴任手当の支給状況

(令和4年国家公務員給与等実態調査)

区分	職員の住居と配偶者の住居との間の交通距離										受給者計	手当受給者 1人当たり 平均手当月額	
	100km未満	100km以上 300km未満	300km以上 500km未満	500km以上 700km未満	700km以上 900km未満	900km以上 1,100km未満	1,100km以上 1,300km未満	1,300km以上 1,500km未満	1,500km以上 2,000km未満	2,000km以上 2,500km未満			2,500km以上
受給者	人 2,774	人 7,688	人 3,192	人 1,573	人 676	人 692	人 891	人 355	人 319	人 332	人 141	人 18,633	円 46,568

第8表 国家公務員の本府省業務調整手当の支給状況

(令和4年国家公務員給与等実態調査)

区分	課長補佐級	係長級	係員級	受給者計	手当受給者 1人当たり 平均手当月額
受給者	人 14,061	人 15,803	人 9,172	人 39,036	円 23,883

第9表 国家公務員の地域手当の支給状況

(令和4年国家公務員給与等実態調査)

区分	地域手当 支給区分	計	1級地	2級地	3級地	4級地	5級地	6級地	7級地	非支給地
	人 員 (構 成 比)		人 253,401 (100.0%)	人 67,969 (26.8%)	人 19,522 (7.7%)	人 21,918 (8.6%)	人 6,527 (2.6%)	人 24,604 (9.7%)	人 22,467 (8.9%)	人 28,531 (11.3%)
平均手当月額		円 40,402	円 71,922	円 59,013	円 54,934	円 47,301	円 39,868	円 29,766	円 19,264	円 7,843

(注) 平均手当月額には、異動保障による地域手当を含む。

第10表 国家公務員の広域異動手当の支給状況

(令和4年国家公務員給与等実態調査)

区 分	異動等前後の官署間の距離		受 給 者 計	手 当 受 給 者 1 人 当 たり 平 均 手 当 月 額
	300km以上	60km以上300km未満		
受 給 者	14,227 人	20,282 人	34,509 人	19,981 円

第11表 国家公務員の住居手当の支給状況

(令和4年国家公務員給与等実態調査)

区 分	地域手当 支給区分	計	1 級 地	2 級 地	3 級 地	4 級 地	5 級 地	6 級 地	7 級 地	非支給地
			人	人	人	人	人	人	人	人
受 給 者		63,467	18,874	4,280	4,698	1,476	5,392	5,322	7,134	16,291
	手当月額11,000円以下の受給者	263	19	6	8	4	12	50	43	121
	手当月額11,100円以上28,000円未満の受給者	27,179	1,938	1,108	1,733	460	2,347	3,008	4,657	11,928
	手当月額28,000円の受給者	36,025	16,917	3,166	2,957	1,012	3,033	2,264	2,434	4,242
	手当受給者1人当たり平均手当月額	25,721 円	27,628 円	26,964 円	26,388 円	26,700 円	25,871 円	24,876 円	24,360 円	23,728 円
配偶者の居住する借家・借間			受 給 者			手当受給者1人当たり平均手当月額				
			1,311 人			13,160 円				

第12表 国家公務員の通勤手当の支給状況

(令和4年国家公務員給与等実態調査)

区 分	地域手当 支給区分	計	1 級 地	2 級 地	3 級 地	4 級 地	5 級 地	6 級 地	7 級 地	非支給地
			人	人	人	人	人	人	人	人
受 給 者		203,858	65,115	17,752	18,762	5,711	20,344	17,926	21,476	36,772
	交通機関等のみを利用する者	142,579	62,162	15,365	14,877	4,568	13,827	10,498	11,571	9,711
	交通用具のみを使用する者	48,116	988	1,387	1,844	744	5,060	5,389	7,814	24,890
	交通機関等と交通用具を併用する者	13,163	1,965	1,000	2,041	399	1,457	2,039	2,091	2,171
	交通機関等に係る手当月額(受給者平均)	16,152 円	14,790 円	17,050 円	16,401 円	15,797 円	16,535 円	17,562 円	16,868 円	19,258 円
	交通用具に係る手当月額(受給者平均)	6,627 円	4,372 円	4,551 円	4,677 円	5,675 円	5,685 円	5,515 円	6,487 円	7,773 円

第13表 国家公務員の平均年間超過勤務時間数

(令和4年国家公務員給与等実態調査)

区分	計	本府省	本府省以外
	時間	時間	時間
平均年間超過勤務時間数	217	383	179

(注) 平均年間超過勤務時間数は、令和4年1月15日現在の在職者のうち、令和3年中の全期間において超過勤務手当の対象となった者1人当たりの同年1年間の超過勤務時間数である。

第14表 国家公務員の都道府県別在勤人員及び構成比

(令和4年国家公務員給与等実態調査)

都道府県	在勤人員 (構成比)	都道府県	在勤人員 (構成比)	都道府県	在勤人員 (構成比)
北海道	14,719人 (5.81%)	石川県	2,428人 (0.96%)	岡山県	3,118人 (1.23%)
青森県	1,869人 (0.74%)	福井県	1,200人 (0.47%)	広島県	6,422人 (2.53%)
岩手県	1,778人 (0.70%)	山梨県	1,102人 (0.43%)	山口県	2,109人 (0.83%)
宮城県	6,646人 (2.62%)	長野県	2,586人 (1.02%)	徳島県	1,325人 (0.52%)
秋田県	1,801人 (0.71%)	岐阜県	2,222人 (0.88%)	香川県	3,329人 (1.31%)
山形県	1,692人 (0.67%)	静岡県	3,471人 (1.37%)	愛媛県	1,879人 (0.74%)
福島県	2,819人 (1.11%)	愛知県	11,808人 (4.66%)	高知県	1,490人 (0.59%)
茨城県	3,841人 (1.52%)	三重県	2,046人 (0.81%)	福岡県	10,436人 (4.12%)
栃木県	2,261人 (0.89%)	滋賀県	1,158人 (0.46%)	佐賀県	1,368人 (0.54%)
群馬県	2,159人 (0.85%)	京都府	4,421人 (1.74%)	長崎県	2,247人 (0.89%)
埼玉県	10,447人 (4.12%)	大阪府	15,896人 (6.27%)	熊本県	4,161人 (1.64%)
千葉県	6,527人 (2.58%)	兵庫県	6,735人 (2.66%)	大分県	1,809人 (0.71%)
東京都	72,823人 (28.74%)	奈良県	1,201人 (0.47%)	宮崎県	1,524人 (0.60%)
神奈川県	8,422人 (3.32%)	和歌山県	1,524人 (0.60%)	鹿児島県	3,163人 (1.25%)
新潟県	3,849人 (1.52%)	鳥取県	1,197人 (0.47%)	沖縄県	5,479人 (2.16%)
富山県	1,437人 (0.57%)	島根県	1,457人 (0.57%)	計	253,401人 (100.00%)

(注) 構成比は、小数点以下第3位を四捨五入しているため、内訳の合計が計と一致しない。

第15表 国家公務員の適用俸給表別、級別、号俸別人員

(令和4年国家公務員給与等実態調査)

行政職俸給表(一) (他の俸給表の適用を受けない全ての職員に適用)

職務の 号俸	1	2	3	4	5	6	7	8	9	10
	人	人	人	人	人	人	人	人	人	人
1		7	32	1	1	1			1	13
2		6	25	11	1					3
3		4	5		2					2
4		483	109	19	9	11	1		1	3
5	502	141	63	18	16	7			1	4
6		148	128	32	10	9				3
7		52	41	12	8	6			2	8
8	431	1,129	255	40	24	18	1	2	1	2
9	17	124	99	12	17	9	1		2	4
10	6	585	300	54	28	29		1	4	5
11	1	110	91	15	6	11	4		8	7
12	666	1,228	486	82	40	29		1	8	4
13	15	175	140	14	12	8	3		48	7
14	34	1,266	436	74	58	49	1	1	48	15
15	74	189	101	18	4	15	1		58	22
16	1,113	1,197	597	102	61	50	3		81	14
17	16	169	117	28	15	14	6	2	48	19
18	67	1,203	512	99	58	69	4	5	57	19
19	16	164	144	33	9	11	9	10	91	10
20	898	1,172	595	135	49	76	6	32	34	15
21	7	173	131	39	4	15	20	32	40	104
22	174	925	574	139	55	55	9	32	82	
23	10	123	142	38	21	22	18	41	38	
24	601	1,019	725	140	45	87	13	47	45	
25	72	112	166	59	17	33	19	73	56	
26	382	728	595	126	40	87	23	55	33	
27	25	117	173	58	18	39	27	54	47	
28	3,092	636	715	164	57	49	22	144	55	
29	381	89	143	66	35	31	84	105	32	
30	310	500	646	162	44	71	117	100	54	
31	48	64	174	100	44	52	349	144	43	
32	2,596	415	726	185	45	66	464	94	31	
33	289	59	146	112	35	37	263	79	35	
34	647	351	675	219	45	55	229	113	26	
35	70	63	167	146	59	70	377	68	24	
36	2,166	286	671	240	59	66	165	75	36	
37	177	47	156	162	63	79	166	85	11	
38	654	200	622	224	61	71	248	60	15	
39	53	42	171	236	76	61	80	64	11	
40	868	160	676	240	64	70	127	61	16	
41	74	30	171	262	61	79	152	59	70	
42	424	135	603	244	67	74	83	63		
43	24	31	197	303	96	85	97	56		
44	296	102	595	219	75	70	107	42		
45	42	20	168	348	107	85	47	339		
46	128	54	600	250	96	92	68			
47	20	27	231	408	91	116	62			
48	125	42	546	287	87	99	52			
49	21	15	268	514	132	153	49			
50	39	29	519	408	124	466	35			
51	17	17	358	723	133	1,393	32			
52	65	25	461	409	87	821	33			
53	12	10	403	699	136	761	20			
54	13	20	346	563	132	545	31			
55	22	16	431	758	173	762	35			
56	46	18	406	588	145	430	15			
57	11	3	423	788	183	420	17			
58	15	13	317	747	214	421	21			
59	21	5	447	831	241	551	11			
60	28	13	347	639	206	334	13			
61	7	7	418	851	237	411	44			
62	16	9	256	735	235	367				
63	16	3	460	754	234	447				
64	13	11	224	658	241	320				
65	12	4	389	823	305	340				
66	10	11	236	686	263	326				
67	21	7	385	767	357	309				
68	14	13	198	649	424	280				
69	9	7	369	767	778	286				
70	7	6	193	656	588	288				
71	14	5	278	767	543	266				
72	12	6	210	559	792	239				
73	4	11	275	744	889	227				
74	10	2	177	537	632	268				
75	9	1	233	762	1,084	219				
76	7	5	181	437	737	176				

職務の 号俸	1	2	3	4	5	6	7	8	9	10
	人	人	人	人	人	人	人	人	人	人
77	7	11	201	680	769	181				
78	5	4	152	487	623	198				
79	10	8	214	628	775	140				
80	14	4	182	436	531	176				
81	11	10	203	565	627	135				
82	6	2	142	401	485	132				
83	5	7	172	486	536	112				
84	7	2	143	400	438	112				
85	7	3	133	440	461	573				
86	4	3	145	366	384					
87	3	4	137	342	362					
88	21	7	88	363	333					
89	8		175	374	314					
90	3	4	81	275	265					
91	8	2	115	284	243					
92	6	2	69	249	200					
93	36	2	126	1,366	782					
94		2	71							
95		2	82							
96		5	87							
97		2	67							
98		2	67							
99		4	77							
100		2	62							
101		2	77							
102		2	37							
103		1	53							
104		5	50							
105		5	62							
106			32							
107		2	32							
108		1	84							
109		1	35							
110		3	10							
111		1	22							
112		2	16							
113		3	108							
114		1								
115										
116										
117		2								
118		1								
119		2								
120		8								
121		1								
122										
123										
124										
125		29								
計	18,263	16,560	28,398	32,936	20,368	15,823	3,884	2,139	1,293	283
適用職員数									139,947 人	

(注) 各級内の太実線は、当該級の最高号俸の位置を示し、該当人員0の号俸は空欄とした(以下第15表の各表において同じ。)

行政職俸給表(二)

〔 機器の運転操作、庁舎の監視その他の庁務及びこれらに準ずる業務に従事する職員に適用 〕

職務の級 号俸	1	2	3	4	5
1					
2					
3					
4		1			
5					
6					
7					
8					
9					
10					
11					
12		4			
13					
14					
15		1			
16		2			
17					
18					
19		1			
20		2			
21					
22					
23					
24		5			
25					
26		5			
27		1			
28		7			
29		1			
30		2			
31		2			
32	2	4			
33		2			
34	1	2			1
35		2			1
36	5	2	1		
37		2			4
38		4	1		5
39	3	4	1		4
40	8	7	3		
41		1			5
42	1	2			1
43		9	4		1
44	7	12	1		1
45		2			1
46	2	5	1		1
47	1	14	1		
48	2	8	4		2
49		3			1
50	4	7	2		
51		13	5		
52	1	10	1		2
53	1	11	1		1
54	2	5	2		1
55		18	2		
56	3	8	4		
57		11	4		1
58	1	13	4		
59	1	15	4		
60		14	3		
61	1	11	3	1	1
62	1	16	2		
63		16	4		
64	1	6	6		
65	1	12	10		1
66	1	7	6	1	
67	1	11	13	2	
68	2	9	7		
69		15	10	1	
70	2	7	4	6	
71	2	20	10	2	
72		6	3	5	
73		12	5	5	
74		7	4	6	
75		23	2	6	
76	2	2	9	31	

職務の 号俸 級	1	2	3	4	5
77		8	5	21	
78	1	8	11	11	
79	1	18	9	18	
80	1	7	8	21	
81		11	5	8	
82		14	6	14	
83		15	11	3	
84	1	7	9	15	
85		11	9	9	
86	2	5	11	14	
87		15	10	6	
88	1	8	16	5	
89		7	16	12	
90		10	12	10	
91		14	9	8	
92	1	10	14	9	
93		9	11	7	
94		10	18	7	
95		11	16	5	
96	1	6	18	6	
97	2	9	12	2	
98	1	2	13	3	
99		5	19	2	
100		7	16	5	
101		10	21	7	
102		2	17		
103		10	27		
104		7	22		
105		9	26		
106		6	22		
107		9	11		
108		2	15		
109		6	21		
110		4	13		
111		6	20		
112		5	12		
113		7	17		
114	1	2	23		
115		3	27		
116		4	18		
117		6	23		
118		2	8		
119		4	19		
120		5	16		
121		2	17		
122		2	11		
123		3	16		
124		2	7		
125		4	10		
126		4	8		
127		2	5		
128		1	9		
129		2	4		
130		4	3		
131		2	4		
132			3		
133		1	8		
134		2			
135		1			
136		1			
137		6			
計	72	799	914	294	35

適用職員数	2,114 人
-------	---------

専門行政職俸給表 (植物防疫官、特許庁の審査官及び審判官、航空管制官等に適用)

職務の 号俸 級	1	2	3	4	5	6	7	8
1	人	人	人	人	人	人	人	人
2	10	1	1					
3	4							
4	4	11	1					
5		1	2					
6	13	41					1	
7	5	4						
8	1	55	3					
9	2	14	1					
10	20	56	4					
11		3		1				
12	62	47	5	3				
13	26	14	1	12			1	
14	24	53	17	4				
15	8	7	3	27			1	2
16	120	70	25	4			8	
17	26	13	5	1			8	
18	29	68	34	8			1	
19	7	11	6	2			7	
20	114	58	45	7			2	
21	28	10	11	10		4	1	
22	55	77	33	20		1	3	
23	16	13	13	4		2	1	
24	121	59	53	17		1	1	
25	21	11	20	11		1	1	
26	63	67	43	20	1	1		
27	11	18	24	2		4		
28	87	58	47	13	4	5		
29	20	7	12	15	3	4	1	
30	73	41	33	13	7	2	4	
31	13	19	23	7	28	16		
32	87	35	39	10	45	3	1	
33	22	4	19	19	23	2	2	
34	101	32	40	19	29	10	1	
35	17	10	30	10	13	3	1	
36	56	24	34	16	12	6	1	
37	12	7	26	11	17	12		
38	36	19	27	33	10	3		
39	9	6	31	12	14	6	1	
40	35	21	33	21	12	4	3	
41	10	11	32	17	12	4	1	
42	24	13	43	18	11	5		
43	5	5	29	34	18	8		
44	11	14	35	16	8	5		
45	3	5	39	17	15	87		
46	9	13	31	17	12			
47	3	2	40	32	10			
48	7	14	22	49	8			
49	4	3	36	34	14			
50	7	10	40	16	11			
51		4	40	39	13			
52	5	9	25	72	14			
53		5	35	31	17			
54	2	8	31	31	14			
55	1	8	36	24	11			
56	9	6	18	70	16			
57	1	7	33	36	17			
58	2	7	12	42	15			
59	1	2	18	37	16			
60	2	3	25	57	21			
61		6	26	29	164			
62	5	5	17	43				
63		2	36	31				
64	2	3	24	52				
65		2	23	24				
66	1		26	46				
67		1	35	27				
68		1	33	58				
69		3	38	34				
70	1	3	23	47				
71		1	27	27				
72		2	26	47				
73	1		34	33				
74		1	36	45				
75		2	28	35				
76	3		24	40				

職務の 級 号俸	1	2	3	4	5	6	7	8
77	人	人	人	人	人	人	人	人
78	1		33	193				
79		1	30					
80			36					
81	1	6	26					
82	2		29					
83			24					
84	1		32					
85			16					
86			35					
87			27					
88	2		27					
89			25					
90			250					
91								
92								
93	24							
計	1,508	1,253	2,410	1,852	655	199	52	2

適用職員数	7,931 人
-------	---------

税務職俸給表 (国税庁に勤務し、租税の賦課及び徴収に関する事務等に従事する職員に適用)

職務の 号俸	1	2	3	4	5	6	7	8	9	10
1										
2										
3										
4	1	1								
5			1		1					
6	1	1	2							
7	183	5	4		3					
8	4	17	4	1						
9	1	244	18	1						
10	207	16	3							
11	212	505	110	3		1				
12	8	28	8			1				
13	1	207	243	14						
14	369	21	25	4		1				
15	424	364	232	66					4	
16	9	38	81	5	2	2			34	
17	2	247	199	137					29	
18	651	61	85	11		1			31	
19	13	357	205	217	2	1			4	
20	6	88	97	21	2	1			1	
21	5	432	198	246	9					
22	659	110	125	34	8	1			1	
23	2	294	277	253	40		1			
24	10	136	193	68	8					
25	1,144	319	284	241	39		1	1	4	
26	540	123	209	77	18					
27	10	285	292	246	62			1	1	
28	113	145	190	107	23	2			2	
29	963	138	289	240	74	1	1	2		
30	386	129	202	118	38	4		22	1	
31	11	120	283	234	67	4		17		
32	202	125	203	130	55	5	1	107		
33	988	94	215	198	66	3	1	131	1	
34	215	110	198	162	65	7	1	119		
35	10	59	230	147	98	10		58		
36	249	95	170	147	83	13		16	4	
37	131	42	137	135	73	16		6	2	
38	85	72	165	145	93	13	1	5		
39	7	29	126	91	69	34	3			
40	224	34	135	156	82	19				
41	103	8	92	95	83	36	2	1	3	
42	72	18	111	133	101	24		1		
43	7	4	80	90	105	43		3		
44	47	4	76	108	82	32		1		
45	79		74	93	89	45	1	9		
46	73	2	49	84	81	28	11			
47	3	1	45	74	100	60	221			
48	3	1	23	78	79	56	150			
49	43	1	55	82	113	67	89			
50	9		28	80	86	62	170			
51	3	1	14	90	109	56	23			
52	2	1	15	57	115	67	17			
53	41		49	87	129	182	126			
54	1		10	52	103	192	30			
55			18	88	114	424	36			
56	1		8	42	109	284	128			
57	13		14	73	112	255	49			
58	6		14	64	139	207	54			
59			24	66	121	312	97			
60	1	1	17	53	158	223	42			
61	3		9	68	139	280	401			
62		1	27	48	143	189				
63			4	60	171	251				
64	1		17	54	128	138				
65	2	4	1	44	178	250				
66	3		19	43	125	147				
67	2		3	46	162	242				
68	2		19	35	147	154				
69	1		5	47	165	241				
70	5		20	25	131	166				
71	2		1	44	176	210				
72			19	18	138	191				
73	34		6	23	190	199				
74			5	18	147	208				
75			2	19	190	222				
76			14	17	168	218				

職務の 級 号俸	1	2	3	4	5	6	7	8	9	10
	人	人	人	人	人	人	人	人	人	人
77			4	24	208	217				
78			11	10	176	265				
79			1	18	234	254				
80			5	14	211	291				
81			3	13	218	255				
82			10	7	236	310				
83			2	12	258	250				
84			2	13	285	332				
85			33	11	279	3,528				
86				10	287					
87				8	294					
88				3	274					
89				5	322					
90				10	272					
91				6	235					
92				5	235					
93				16	1,380					
計	8,609	5,140	6,496	6,038	11,110	11,803	1,657	500	122	0

適用職員数	51,475 人
-------	----------

公安職俸給表(一) (警察官、皇宮護衛官、入国警備官及び刑務所等に勤務する職員に適用)

職務の 号俸	1	2	3	4	5	6	7	8	9	10	11
1											1
2			1								2
3											
4	22										
5	6				3						
6	150	3		1		1					
7	7			1	1						
8	71	3		1	1	1					
9	7			1		2					
10	128	3	1	4	3		1				
11	13				1	2					
12	175	5	7	10	3	1					
13	11		1	1	1	2					
14	77	2	15	6	4	5					1
15	16	1	1				1			6	
16	177	9	20	9	4	4	1			6	
17	21		3	1	1					12	
18	107	16	8	10	5	2				4	1
19	31	2	2		1	1				5	
20	289	21	21	12	4	4	5			5	
21	12	1	2			1				1	2
22	90	13	11	14	5	6	4			4	
23	22	3	2	1			1			3	
24	251	19	17	7	5	6	3			2	
25	10	7	8	2	6	6	1			3	
26	103	15	9	14	9	7	4				
27	29	3	3	3	4	3	2			1	
28	256	35	11	12	5	4	2	2	1	3	
29	6	6	1	3	3	3			1	1	
30	101	19	12	8	9	8	5	1	7	5	
31	24	7	5	6	6	5		1	53	3	
32	250	30	17	13	7	7	4		66		
33	10	6	10	6	4	7	4	1	32	3	
34	123	27	21	13	7	2	7		22	2	
35	21	2	8	11	8	8	1		24	1	
36	232	48	20	14	6	4	4	5	64	3	
37	8	3	5	13	5	9	2	1	31	2	
38	75	39	32	18	7	4	3		36	1	
39	22	4	7	10	9	9	3	1	3	3	
40	248	43	33	17	13		3		8	1	
41	16	2	13	13	11	7	5	2	1	6	
42	65	50	29	16	9	3	4	3	4		
43	22	6	7	13	10	8	7	3	5		
44	251	49	44	26	14	4	3	6	5		
45	12	7	13	14	15	8	12	9	29		
46	83	51	31	18	14	8	5	4			
47	33	9	12	7	13	7	8	38			
48	242	95	37	26	16	4	5	16			
49	15	21	17	17	18	7	4	10			
50	95	77	28	23	22	6	5	46			
51	23	15	11	19	32	6	11	29			
52	193	91	40	24	37	4	15	22			
53	19	19	15	18	25	8	12	21			
54	90	81	35	28	28	5	18	10			
55	26	23	18	17	29	8	27	15			
56	191	113	43	23	20	9	16	24			
57	22	22	20	23	29	11	18	13			
58	82	86	36	26	15	8	14	5			
59	31	20	16	26	26	5	20	11			
60	130	138	31	35	17	2	11	3			
61	12	16	18	27	36	8	20	31			
62	69	101	24	28	16	4	11				
63	36	33	13	29	38	9	13				
64	111	132	26	24	32	8	13				
65	9	31	7	45	27	23	8				
66	63	133	34	21	25	11	15				
67	25	42	19	36	27	8	17				
68	74	140	29	28	39	15	5				
69	9	37	17	49	49	15	9				
70	40	111	29	27	25	9	7				
71	18	56	17	33	19	16	16				
72	50	111	20	32	35	21	4				
73	5	51	17	39	30	19	9				
74	30	114	10	35	21	15	8				
75	11	64	20	49	24	14	10				
76	30	102	21	45	17	16	8				

職務の級 号俸	1	2	3	4	5	6	7	8	9	10	11
77	9	51	16	48	21	14	10				
78	18	97	15	32	14	16	10				
79	7	86	17	44	10	25	7				
80	10	87	9	30	9	16	10				
81	6	86	24	34	17	19	7				
82	15	89	11	31	10	15	4				
83	8	81	22	45	11	31	8				
84	10	77	12	26	10	20	2				
85	2	93	20	39	5	21	71				
86	7	83	17	36	8	16					
87	2	66	15	40	4	12					
88	7	84	7	29	6	18					
89	3	91	16	55	8	25					
90	1	74	8	30	3	19					
91	1	91	20	37	2	20					
92		78	17	39	1	9					
93	2	83	24	32	30	131					
94	3	59	18	29							
95	3	87	27	51							
96	1	55	30	87							
97	2	70	38	77							
98	1	50	27	28							
99	3	85	30	44							
100		48	40	76							
101	2	71	49	27							
102	1	49	35	23							
103		53	44	30							
104		39	54	27							
105	1	73	64	29							
106	1	41	63	13							
107		64	75	24							
108		50	70	21							
109		64	70	24							
110		40	55	21							
111		56	87	17							
112		44	61	9							
113		46	73	22							
114		40	54	15							
115		48	92	15							
116		25	67	11							
117		48	86	19							
118		29	72	9							
119		43	79	12							
120		20	50	12							
121		62	89	10							
122		36	73	6							
123		46	75	8							
124		27	57	9							
125		32	79	83							
126		25	65								
127		38	68								
128		29	47								
129		32	65								
130		22	67								
131		31	63								
132		17	47								
133		29	34								
134		11	35								
135		15	35								
136		13	26								
137		32	33								
138		17	26								
139		31	25								
140		26	29								
141		18	108								
142		14									
143		16									
144		24									
145		105									
計	5,560	6,186	4,057	2,716	1,179	890	583	334	392	85	7

適用職員数	21,989 人
-------	----------

公安職俸給表(二) (検察庁、公安調査庁、少年院、海上保安庁等に勤務する職員に適用)

職務の 号俸	1	2	3	4	5	6	7	8	9	10
1										
2										
3	1									
4	2	45	1							
5	2	7								
6		26	4							1
7	114	8								
8	121	195	5	2						
9	1	34	5							
10	126	123	12		1					
11	49	15	6	1						
12	251	253	17	1	2					
13	4	29	12	2	1					
14	180	179	25	2	1					
15	13	17	14	7					4	
16	254	214	91	1	3				2	
17	8	40	23	3					7	
18	153	206	101	1		1			1	
19	8	28	14	8	1				17	
20	321	204	116	1	1				9	
21	14	38	16	10	1				15	
22	167	194	108	4	2	2			3	
23	11	36	22	4	1		1		4	
24	591	183	140	5	1					
25	68	34	23	12	2	1			4	
26	179	186	143	5	2				1	
27	15	35	29	10	1		1			
28	542	201	150	4	2	1			1	
29	55	35	21	14	4		2			
30	214	180	153	7	4	2	1	11	1	
31	20	22	14	17	4	3	1	25		
32	414	89	166	16	3	5	2	35		
33	39	20	30	13	5	2	1	17	1	
34	219	102	167	18	3	3	1	12		
35	28	21	35	20	3		2	17		
36	178	92	162	5	3	1	6	9		
37	25	22	42	20	5	6	4	4	1	
38	109	64	203	14	3	2	3	28		
39	23	23	40	27	1	2	5	5	1	
40	81	58	168	23	1	4	6	5	1	
41	13	16	52	38	3	2	7	13	1	
42	57	43	145	25	5	5	10	4		
43	13	20	37	41	9	9	12	8		
44	33	52	124	34	4	3	51	14		
45	9	7	52	43	9	7	75	71		
46	13	31	133	49	5	4	36			
47	8	14	52	51	9	4	51			
48	15	29	120	56	1	8	49			
49	11	11	66	58	6	5	27			
50	6	26	86	68	6	11	30			
51	1	13	78	98	8	15	18			
52	5	18	94	84	12	65	14			
53	4	9	71	116	11	132	16			
54	2	23	80	89	8	66	16			
55	2	10	82	134	13	106	13			
56	8	8	70	91	9	46	16			
57	8	8	68	123	16	66	11			
58	3	7	63	86	5	47	9			
59	3	4	55	126	16	63	8			
60	4	6	51	102	23	36	8			
61	3	5	75	140	21	44	74			
62	1	3	53	100	20	36				
63	1	3	54	110	30	47				
64		4	48	102	20	24				
65	1	1	59	137	31	52				
66	1	3	37	101	25	31				
67	1		58	109	40	47				
68	1	1	38	111	40	24				
69		1	63	114	32	37				
70		4	41	116	41	23				
71	2	1	52	95	47	31				
72	3	1	40	87	64	18				
73		1	41	116	50	29				
74	1	1	43	93	35	11				
75	1	2	34	102	40	25				
76		2	55	94	59	15				

職務の 号俸	1	2	3	4	5	6	7	8	9	10
	人	人	人	人	人	人	人	人	人	人
77		1	36	91	52	15				
78		3	36	84	37	15				
79		2	49	81	44	28				
80	1		26	62	43	18				
81	1		36	85	47	7				
82		4	29	71	48	12				
83			49	78	97	12				
84	1	1	22	61	46	11				
85			35	68	32	65				
86	2	1	30	49	37					
87			32	64	50					
88		3	21	69	30					
89	7	2	34	56	38					
90			25	50	25					
91		2	33	43	33					
92		1	21	47	24					
93		2	28	327	106					
94		1	31							
95		3	20							
96		39	23							
97		9	23							
98		3	16							
99		6	20							
100		1	21							
101		14	166							
計	4,846	3,746	5,511	4,903	1,623	1,412	587	278	74	1
適用職員数									22,981 人	

海事職俸給表(一) (遠洋区域又は近海区域を航行区域とする船舶に乗り組む船長、航海士、機関長、
機関士等に適用)

職務の 号俸	1	2	3	4	5	6	7
	人	人	人	人	人	人	人
1		1					
2							
3							
4							1
5		1					
6		1					1
7							
8		6					
9		1					
10		2					
11							
12		7					
13							
14	1						
15							
16	1	1					
17		1					
18	1	2					
19		1					
20	2		1				
21		1					
22		1					
23							
24		2					
25		1				3	
26		1	3				
27		1		1		4	
28			1	1		3	
29				1		1	
30		6	1			1	
31		2	1				
32		5	2	1			
33			2				
34		1	2	1			
35			1				
36		1	1				
37			1	1		1	
38			3	1			
39						1	
40		2	1	1			
41				1			
42							
43		2	1			1	
44		1	2			1	
45			1	1			
46			1	4			
47					1		
48		2	2		1		
49				1	1	1	
50		1	1		1	1	
51				2	2		
52				1	1		
53			2	1	1	1	
54					2		
55				3	1		
56			2	3			
57			1	5			
58		1		1	1		
59			1	1	1		
60			1	5	1		
61				1	1		
62				3	1		
63				1			
64		1					
65			1	3			
66				1			
67		1		1	1		
68			1	1			
69					1		
70							
71			1	1			
72							
73					2		
74				1			
75							
76							

職務の 級 号俸	1	2	3	4	5	6	7
77	人	人	人	人	人	人	人
78							
79			1				
80				1			
81							
82							
83							
84							
85							
86							
87							
88			1				
89				4			
90							
91							
92							
93			1				
94							
95							
96							
97							
98							
99							
100							
101							
計	5	57	41	55	20	19	2

適用職員数	199 人
-------	-------

海事職俸給表(二)

(船舶に乗り組む職員で海事職俸給表(一)の適用を受けないものに適用)

職務の級 号俸	1	2	3	4	5	6
1						
2						
3						
4						
5						
6						
7						
8						
9						
10						
11						
12						
13						
14						
15		1				
16		3				
17						
18						
19						
20						
21						
22						
23		1				
24		2				
25						
26		1				
27						
28	8	1				
29	1					
30		4				
31		2				
32	9	4				
33		1				
34	2	2				2
35						4
36	5	6	1			
37						2
38		1	1			
39		1				1
40	4	4				
41		1				
42	3	3	1			
43		1	1			
44	3	3	1			
45		1	1			
46	1	2				
47			3			
48	1	5	2			
49		1				
50	1	1				
51		1				
52		4	2			
53		1	2			
54		1	1			
55		1	1			
56		4	1			
57						
58		3	1			
59		1	1			
60		5	1			
61			4		1	
62						
63		3	2	2	1	
64		1	1			
65		1	1	1		
66		2	5			
67		1	1	2		
68		1	1			
69				5		
70		5	2			
71		1	2		1	
72			3	1		
73			1			
74			1			
75		1				
76		1	1	3		

職務の 号俸 級	1	2	3	4	5	6
77	人	人	人	人	人	人
78		2	2	2		
79			1	1		
80		2		2	1	
81			4		5	
82		1	1	2	2	
83			1		1	
84		1	3	2	4	
85	1			1	2	
86		1	2	2	4	
87			3	2		
88			1	1	5	
89				3	23	
90		1	3	3		
91		1		2		
92			1	1		
93						
94			1	1		
95			1	1		
96				3		
97						
98			1	1		
99				1		
100				2		
101			1			
102				1		
103				5		
104				3		
105		4	1	1		
106				2		
107			1	1		
108				2		
109				8		
110						
111						
112			1			
113			2			
計	39	103	77	70	50	9

適用職員数	348 人
-------	-------

教育職俸給表(一)

〔 大学に準ずる教育施設に勤務し、学生の教育、学生の研究の指導及び研究に係る業務に従事する職員等に適用 〕

職務の級 号俸	1	2	3	4	5
1	人				人
2					
3					
4					
5					
6					
7					
8		1			
9					
10					
11					
12	1				
13		1			
14	1				
15					
16		1			
17					
18		1			
19					
20					
21					
22		1			
23					
24	1				
25		1			
26					
27		1			
28	1				
29				1	
30	1				
31				1	
32		1			
33					
34					
35				3	
36			1	1	
37				1	
38				1	
39				1	
40		2		1	
41		1			
42	1				
43		1		1	
44		1		1	
45					
46			1	1	
47	1			3	
48	1				
49			1		
50	2	2			
51			1		
52		1			
53		2	2		
54			2	2	
55				1	
56				1	
57			1		
58		1	1		
59			1		
60			1	1	
61					
62		1		1	
63				1	
64		1		1	
65			1		
66					
67					
68		1		2	
69			1		
70		1			
71					
72					
73					
74					
75		1		2	
76					

職務の 号俸 級	1	2	3	4	5
77					
78			1		
79					
80					
81			1		
82					
83			1		
84					
85			1		
86					
87			2		
88					
89			4		
90					
91					
92	1				
93		1			
94					
95					
96					
97					
98					
99					
100					
101					
102					
103					
104					
105		1			
106					
107					
108					
109					
110					
111					
112					
113					
114					
115					
116					
117					
118					
119					
120					
121					
122					
123					
124					
125					
126					
127					
128					
129					
計	11	27	28	24	0

適用職員数	90 人
-------	------

教育職俸給表(二)

〔 高等専門学校に準ずる教育施設に勤務し、職業に必要な技術の教授を行う職員等に適用 〕

職務の級 号俸	1	2	3
1			
2			
3			
4			
5			
6			
7			
8			
9			
10			
11			
12			
13			
14			
15			
16			
17			
18	1		
19			
20			
21			
22		1	
23			
24			
25			
26			
27			
28			
29			
30		1	
31			
32		2	
33			
34			
35			
36			
37			
38			
39		1	
40			
41			
42			
43		1	
44			
45			
46		1	
47			
48			
49			
50		1	
51			
52			
53		1	
54			
55			
56			
57		1	
58			
59		1	
60			
61			
62			
63			
64			
65			
66			
67			
68			
69		2	
70			
71			
72			
73			
74			
75		1	
76			

職務の 級 号俸	1	2	3
77			
78			
79		1	
80			1
81		1	
82			
83			
84		1	
85			
86		1	
87		1	
88		1	
89		2	
90			
91			
92		1	
93		1	
94			
95			
96			
97			
98		2	
99		1	
100			
101			
102		1	
103		2	
104		1	
105		2	
106			
107		1	
108		1	
109		1	
110		1	
111		1	
112			
113		2	
114		1	
115		1	
116		1	
117		2	
118			
119		1	
120			
121		1	
122		2	
123		1	
124			
125		15	
126			
127			
128			
129			
130			
131			
132			
133			
134			
135			
136			
137			
138			
139			
140			
141			
計	1	65	1
適用職員数			67 人

研究職俸給表 (試験所、研究所等に勤務し、試験研究又は調査研究業務に従事する職員に適用)

職務の級 号俸	1	2	3	4	5	6
1						
2						
3						
4						
5						
6		1		1		
7				1		
8		1				
9						
10						
11						
12		1	1			
13				1		
14					1	
15					1	
16		3	1	1		
17		3				
18		2	1			
19						2
20		6	3	1		
21		1	5			1
22				1		1
23			1	1		
24		11	2	3		
25		1	1	2		2
26	1	2	7	2		2
27		1	6	1		5
28	1	10	8	1		3
29		2	4	1		5
30		6	6	4		2
31		1	4	3		15
32	1	3	4	3		7
33		4	5	7		6
34	1	2	10	4		12
35		2	5	11		5
36	3	4	7	7		11
37		2	2	6		5
38	1	4	7	6		10
39		2	9	4		15
40		9	2	7		14
41		4	6	8		6
42		2	7	7		7
43		5	6	8		8
44	1	11	12	10		12
45		10	11	10		16
46	1	6	8	6		5
47		5	8	8		13
48	1	9	10	13		15
49		2	4	13		11
50		5	4	10		19
51		4	6	8		14
52	1	2	6	8		10
53		4	8	6		11
54		4	6	9		7
55		4	2	6		11
56		3	3	6		7
57		5	2	10		12
58		11	2	10		10
59		2	6	6		8
60		8	8	9		9
61		1	6	8		6
62		3		6		5
63		2	2	6		2
64		5	1	5		5
65			6	4		7
66		2	3	10		2
67		3	5	10		4
68		2		1		3
69		4	4	6		7
70		3	4	4		2
71		3		7		3
72		1	2	9		2
73		3	4	63		28
74		3				
75		1	5			
76			4			

職務の 号俸 級	1	2	3	4	5	6
77			4			
78			1			
79			5			
80			3			
81		1	4			
82			1			
83		1	2			
84			2			
85			1			
86		2	1			
87		1	1			
88		1	1			
89		1	16			
90						
91		2				
92		1				
93						
94		1				
95		1				
96						
97		1				
98		1				
99		1				
100		2				
101		1				
102		2				
103						
104						
105						
106						
107						
108		2				
109						
110						
111		1				
112						
113		1				
114						
115		1				
116						
117		1				
118						
119						
120						
121	1	2				
計	13	254	312	389	412	0

適用職員数	1,380 人
-------	---------

医療職俸給表(一) (病院、療養所、診療所等に勤務する医師及び歯科医師に適用)

職務の 号俸 級	1	2	3	4	5
1					人
2					1
3					
4					
5					
6					
7					
8					
9					
10					
11					
12			1		
13					1
14			2		1
15					
16	1		1		
17				1	
18	1		1		1
19	1		1		1
20	4		4		
21			2		
22	1			1	
23			1		
24	3		4		
25	2			2	
26	1		1	1	
27			3	1	1
28	6		4	1	1
29	1			1	
30	1		3		
31	2		2		
32	10		1		
33	1		2		
34	3		5		1
35	2		5	1	
36	11		4	2	2
37	1		4	1	1
38	1		2	4	3
39	3		1	1	2
40	6				3
41	2		1	3	1
42	1		3		1
43			3	1	2
44	3		1	3	2
45			3	5	4
46			3	2	1
47	2		3	3	3
48	1		2	7	
49			3	5	2
50	1		3	5	2
51			1	8	1
52	1		2	9	1
53			1	7	1
54	1		3	11	2
55			3	7	1
56	1		2	9	2
57	3		5	8	
58	2		3	14	3
59			2	8	
60	1		6	7	2
61			1	14	
62	1		5	10	
63			2	2	
64			1	5	1
65	3			10	1
66			2	7	
67			1	1	
68			3	4	
69			3	2	
70			2	3	
71			2	3	
72			2	3	
73			2	3	
74			1	3	
75			2	2	
76			3	3	

職務の 級 号俸	1	2	3	4	5
77		2	4		
78		1	2		
79		4	2		
80		1	3		
81		4	2		
82		1	1		
83		1			
84		4			
85		3			
86		3	3		
87		5			
88		4			
89		1	3		
90		4			
91		6			
92		16			
93		3			
94		2			
95					
96		3			
97		22			
計	85	233	232	52	5

適用職員数	607 人
-------	-------

医療職俸給表(二) (病院、療養所、診療所等に勤務する薬剤師、栄養士等に適用)

職務の 号俸 級	1	2	3	4	5	6	7	8
1	人	人	人	人	人	人	人	人
2								
3								
4								
5								
6								
7		2						
8		2						
9								
10								
11								
12		1						
13								
14		1						
15		3						
16		1						
17			1					
18		1	1					
19		1						
20		1	1					
21								
22		1						
23								
24		3						
25		2						
26	1							
27		1						
28	1							
29		2						
30		2						
31		2	2					
32		5						
33		2						
34		2	1			2		
35		4	1					
36		5	1	1				
37		1	1				1	
38		2					1	
39		5	1					
40		10	2					
41		5	2					
42		1	1					
43		4				1		
44		5	3	2				
45		2	3			1		
46	1	6	1			2	1	
47		9		1		1		
48		7	2			1		
49	1	7	1	2		1		
50		3	1			1		
51		4	2					
52		5	1					
53		2	3			2		
54		4	1			1		
55		4	3					
56		4	1	1		1		
57	1	5	2	1		1		
58		4	2					
59		2	1			1		
60		5						
61			3	1		1		
62		4	3					
63			7	1				
64	1	1						
65		3	1	2				
66		5	4	3				
67		4	7	2		1		
68		3	4	1				
69			3	1				
70		2	2	1				
71	1	3	5	1		2		
72		3	2	3		1		
73		3	6	1				
74				5				
75		3	2	1				
76		2		1				

職務の 号俸	1	2	3	4	5	6	7	8
	人	人	人	人	人	人	人	人
77		2	1	1				
78		3	2	2				
79		2	3	1				
80		1	1	1				
81		1	1	1				
82		2	2	1				
83		4	1	2				
84				1				
85		2	1	2				
86		1	1	2				
87		1	2	1				
88		2	1	2				
89			2					
90		1		2				
91		2	3	1				
92		1		2				
93			1	4				
94		1		2				
95		2	3					
96			2					
97		1	2	1				
98		1	2	1				
99		1	1					
100		2						
101			2	3				
102			3					
103		2	4					
104				1				
105		17	3	3				
106								
107			1					
108			2					
109			2					
110			1					
111			1					
112			2					
113			8					
計	7	238	152	69	19	5	0	0

適用職員数	490 人
-------	-------

医療職俸給表(三) (病院、療養所、診療所等に勤務する保健師、助産師、看護師、准看護師等に適用)

職務の 級 号俸	1	2	3	4	5	6	7
1	人	人	人	人	人	人	人
2							
3							
4		3					
5							
6							
7							
8	1	4					
9							
10		1					
11		1					
12		5					
13							
14		1					
15							
16		15					
17		1					
18		1					
19		3					
20	1	6					
21		3					
22		3					
23		5					
24		11					
25		2					
26		1					
27		8					
28		11					
29		3					
30		6					
31	1	10					
32		3	1				
33		11					
34		6	1				
35		8					
36		9					
37		5					
38		9					
39		8	1				
40		5				1	
41		12				1	
42		2				2	
43		12	1				
44	1	13					
45	1	9	1				
46		10					
47		8		1			
48		18					
49		7					
50		11	2				
51		12	1	1			
52		13					
53	1	7				1	
54	1	6					
55		11					
56		13					
57		11	3	2			
58		10					
59		10	1	1			
60		12	1				
61		7	1				
62		10					
63		9	2				
64		19	2				
65		20	1				
66		17					
67		16	2	3			
68		19	2		1		
69	1	12		1	1		
70		14	1				
71		12	5		1		
72		18	2		2		
73		19	1	1			
74		17					
75	1	21	1	1			
76		12					

職務の 号俸 級	1	2	3	4	5	6	7
77		19	3	2			
78		26	4				
79		8	6		2		
80		10	2				
81		26	2	2	2		
82		21	3				
83	1	26	4	2			
84		17	4	1			
85		20	5	3	1		
86		17	3	2			
87	1	22	7	1			
88	1	18	8	2			
89	1	18	7	2			
90		16	9	1			
91		23	6	2			
92		14	5	1			
93	1	21	3	2			
94	1	17	1	2			
95		24	3	2			
96		20	2	2			
97		17	3	2			
98		20	4				
99	1	22	4	1			
100		19		1			
101	1	19	5	3			
102		22		5			
103	1	18	3				
104		18		1			
105	1	22	1	5			
106		8	1	3			
107		16	2	1			
108	1	12	2	2			
109	2	22	3	1			
110		10	6				
111	1	19	1				
112	2	11	1	1			
113	1	16	1	3			
114		13	1				
115	1	9	1				
116	1	16					
117	1	8					
118		9	3				
119	1	11	2				
120		9					
121		12					
122	1	8					
123	1	9					
124	1	11					
125		9	6				
126	1	12					
127	1	10					
128		7					
129		4					
130	1	4					
131		5					
132		5					
133		10					
134		4					
135	1	8					
136	2	1					
137		2					
138	1	6					
139		3					
140		2					
141		4					
142	1	2					
143	3	1					
144	1	1					
145	1	1					
146		3					
147	1	1					
148	1	4					
149	1	2					
150	1						
151		1					
152		1					

職務の 号俸	1	2	3	4	5	6	7
153	人	人	人	人	人	人	人
154		10					
155							
156							
157	1						
158	1						
159							
160							
161							
162							
163							
164							
165							
166							
167							
168							
169	1						
計	53	1,529	170	69	10	5	0

適用職員数	1,836 人
-------	---------

福祉職俸給表

〔 障害者支援施設、児童福祉施設等に勤務し、入所者の指導、保育、介護等の業務に従事する職員に適用 〕

職務の 級 号俸	1	2	3	4	5	6
1	人	人	人	人	人	人
2						
3						
4						
5						
6						
7						
8						
9						
10						
11		1				
12						
13						
14						
15						
16						
17		1				
18						
19		2				
20		2				
21						
22						
23		2				
24		1				
25						
26	1					
27	1					
28	2	1				
29		1	1			
30		2				
31	1	1				
32		1	2	1		
33			1	1		
34	1		1			
35		1		2		
36	2	2		1		
37	1	1	2	1		
38	1	1				
39	1			2		
40			1	1		
41		2		2		
42		3	1			
43				3		
44	3	3				
45		1		4		
46	1	1	1	1		
47			1	1		
48		4	3	1		
49			1	2		
50		1			1	
51		1		1	7	
52	2	2		1	1	
53	1		1	3		
54	2			1		
55		1		2	1	
56		1		2		
57				2	1	
58		1		2		
59		1		2		
60		1	1	2		
61	2	2	1	1	1	
62					1	
63			1	1		
64	3	1		1		
65		1		2		
66		2			1	
67		1	1	1	1	
68		1	1			
69	1	3				
70			1	1	1	
71		2		2		
72	3	4				
73						
74						
75		1		3		
76	2	1		1		

職務の 号俸 級	1	2	3	4	5	6
77	人 2	人 2	人 1	人 1	人	人
78		2	1	1		
79	2	1				
80	2		1			
81	1					
82	2		2			
83					1	
84		1				
85	2	1				
86	1	2				
87	1					
88	1	2				
89						
90	1				1	
91	1					
92					1	
93					5	
94						
95						
96	1	2				
97		1				
98	1					
99	1					
100		1				
101	1					
102	1					
103	1					
104	1					
105						
106	1					
107						
108						
109						
110						
111						
112	1					
113						
114						
115						
116		1				
117						
118	1					
119						
120						
121						
122						
123						
124						
125	1					
126						
127						
128						
129						
130						
131						
132						
133						
134						
135						
136						
137						
138						
139						
140						
141						
142						
143						
144						
145						
146						
147						
148						
149						
150						
151						
152						
153						
計	58	78	27	63	16	0

適用職員数	242 人
-------	-------

専門スタッフ職俸給表

行政の特定の分野における高度の専門的な知識経験に基づく調査、研究、情報の分析等を行うことにより、政策の企画及び立案等を支援する業務に従事する職員に適用

職務の級 号俸	1	2	3	4
1				
2		8	1	7
3		3	1	2
4		2		
5		4	6	
6		5	3	
7		6	8	
8		8	15	
9		9	3	
10		8	5	
11		5	2	
12		3	3	
13		6	1	
14		2	1	
15		3		
16		1	3	
17		1	3	
18		2		
19		1	2	
20		1		
21		1	8	
22				
23		10		
24				
25				
26				
27				
28				
29				
30				
31				
32				
33				
34				
35				
36				
37				
38				
39	1			
40				
41				
42				
43				
44				
45				
46				
47				
48				
49				
50				
51				
52				
53				
54	1			
55				
56				
57				
58				
59	1			
60	1			
61				
62				
63				
64				
65				
66				
67				
68	1			
69				
70				
71				
72				
73				
74				
75	2			
76	2			
77	2			
計	11	89	65	9

適用職員数 174 人

指定職俸給表 (事務次官、外局の長、本省の局長、規模の大きい試験所、研究所、病院又は療養所の長等の官職を占める職員に適用)

号 俸	人 員
	人
1	
2	146
3	488
4	164
5	91
6	19
7	31
8	19

適用職員数	958 人
-------	-------

特定任期付職員俸給表 (高度の専門的な知識経験又は優れた識見を一定の期間活用して遂行することが特に必要とされる業務に従事する職員に適用)

号 俸	人 員
	人
1	30
2	45
3	84
4	181
5	62
6	20
7	6
(950,000)	1
(1,070,000)	3
(1,175,000)	

適用職員数	432 人
-------	-------

(注) ()内は、俸給月額(単位:円)を示す。

第一号任期付研究員俸給表 (招へいされて高度の専門的な知識経験を必要とする研究業務に従事する職員に適用)

号 俸	人 員
	人
1	55
2	10
3	
4	
5	
6	

適用職員数	65 人
-------	------

第二号任期付研究員俸給表 (先導的役割を担う有為な研究者となるために必要な能力のかん養に資する研究業務に従事する職員に適用)

号 俸	人 員
	人
1	65
2	7
3	4

適用職員数	76 人
-------	------

第16表 再任用職員の適用俸給表別、級別人員

その1 フルタイム勤務職員

(令和4年国家公務員給与等実態調査)

俸給表	級											
	計	1	2	3	4	5	6	7	8	9	10	11
行政職俸給表(一)	2,777	6	281	1,685	512	178	93	18	3	1		
行政職俸給表(二)	326	2	164	158	2							
専門行政職俸給表	155	2	127	24	2							
税務職俸給表	1,534			595	692	234	12	1				
公安職俸給表(一)	1,060	259	401	167	94	58	80	1				
公安職俸給表(二)	963		148	387	179	91	105	46	7			
海事職俸給表(一)	5		2	1			2					
海事職俸給表(二)	21		13	3	1	3	1					
教育職俸給表(一)	9	3		6								
研究職俸給表	44		12	11	19	2						
医療職俸給表(二)	20		14	6								
医療職俸給表(三)	36	6	30									
福祉職俸給表	3		1		2							
専門スタッフ職俸給表	46	4	18	22	2							
俸給表計	6,999											
60歳	1,767											
61歳	2,042											
62歳	1,662											
63歳	930											
64歳	598											

(注) 該当人員0の級は空欄とした(その2において同じ。)

その2 短時間勤務職員

(令和4年国家公務員給与等実態調査)

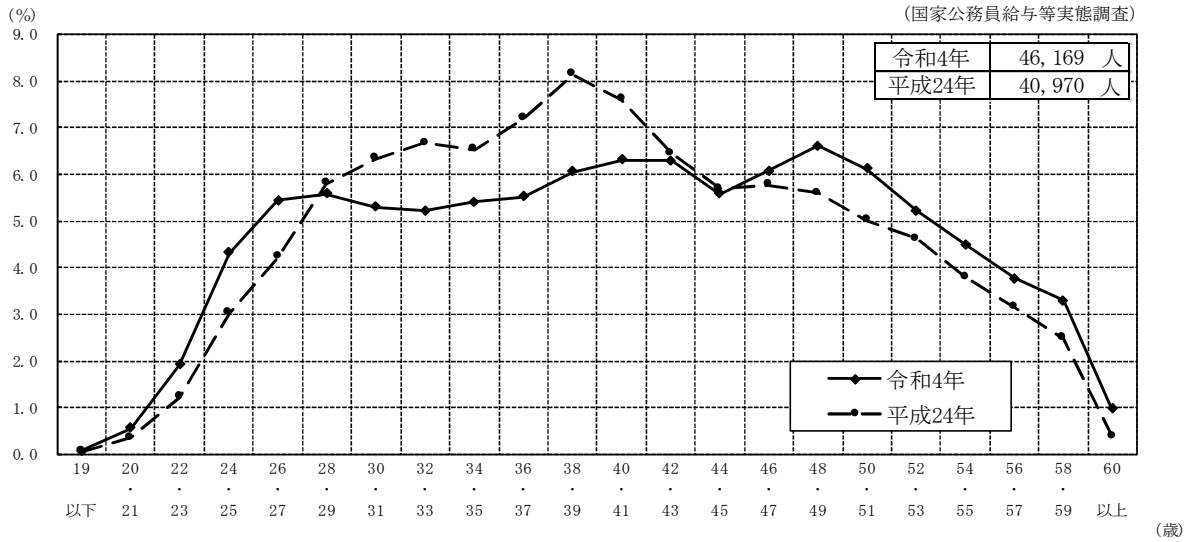
俸給表	級											
	計	1	2	3	4	5	6	7	8	9	10	11
行政職俸給表(一)	7,765	21	529	4,715	1,607	746	144	3				
行政職俸給表(二)	150		106	44								
専門行政職俸給表	63	1	23	39								
税務職俸給表	914			346	255	193	120					
公安職俸給表(一)	298	133	144	18	3							
公安職俸給表(二)	799		199	433	15	137	15					
海事職俸給表(一)	6		6									
海事職俸給表(二)	8			6	1	1						
教育職俸給表(一)	3	3										
教育職俸給表(二)	10		10									
研究職俸給表	26		4	7	4	11						
医療職俸給表(二)	27		26	1								
医療職俸給表(三)	82	18	64									
福祉職俸給表	10		1	1	8							
専門スタッフ職俸給表	2		2									
俸給表計	10,163											
60歳	1,939											
61歳	2,196											
62歳	2,271											
63歳	2,000											
64歳	1,757											

第17表 組織区分別、年齢階層別人員構成比（全職員）（令和4年と平成24年との比較）

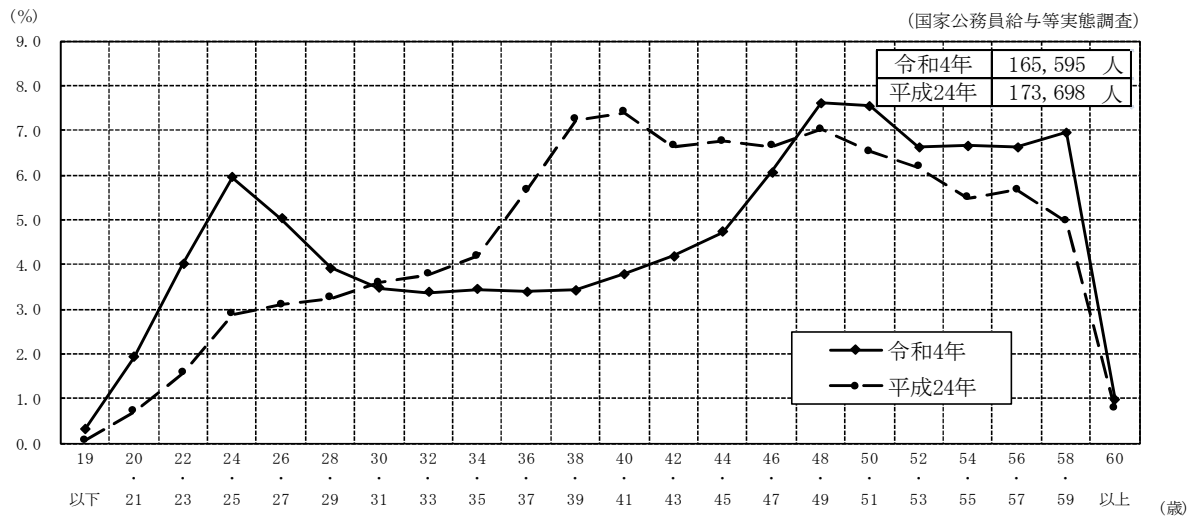
その1 全組織



その2 本府省



その3 地方機関



(注) 地方機関とは、管区機関、府県単位機関及びその他の地方支分部局をいう。