

1 国家公務員給与関係

第1表 国家公務員の適用俸給表別人員、平均年齢、平均経験年数

(平成26年国家公務員給与等実態調査)

区分 俸給表	適用人員 人	平均年齢 歳	平均経験年数 年
全俸給表	255,277	43.3	21.8
行政職俸給表(一)	141,574	43.5	22.0
行政職俸給表(二)	3,119	50.1	29.9
専門行政職俸給表	7,625	41.7	19.6
税務職俸給表	51,767	43.5	22.6
公安職俸給表(一)	22,211	41.3	20.1
公安職俸給表(二)	22,477	41.5	19.9
海事職俸給表(一)	188	46.2	25.2
海事職俸給表(二)	298	42.0	23.4
教育職俸給表(一)	79	45.9	22.1
教育職俸給表(二)	87	48.2	24.1
研究職俸給表	1,319	45.3	22.0
医療職俸給表(一)	548	50.4	23.4
医療職俸給表(二)	458	44.9	20.1
医療職俸給表(三)	1,758	46.3	21.9
福祉職俸給表	238	41.8	18.1
専門スタッフ職俸給表	203	55.2	32.1
指定職俸給表	860	56.5	33.0
特定任期付職員俸給表	391	42.0	-
第一号任期付研究員俸給表	20	42.5	-
第二号任期付研究員俸給表	57	34.3	-

- (注) 1 新規採用者(7,069人)、再任用職員、在外公館に勤務する職員等は含まれていない(以下第3表その2及び第17表を除き第19表までにおいて同じ。)
 2 全俸給表欄の平均経験年数には、特定任期付職員及び任期付研究員は含まれていない。
 3 特定任期付職員俸給表とは、「一般職の任期付職員の採用及び給与の特例に関する法律」第7条第1項に定める俸給表を、第一号任期付研究員俸給表及び第二号任期付研究員俸給表とは、それぞれ「一般職の任期付研究員の採用、給与及び勤務時間の特例に関する法律」第6条第1項及び第2項に定める俸給表をいう(以下第2表及び第16表において同じ。)

第2表 国家公務員の適用俸給表別、学歴別、性別人員構成比

(平成26年国家公務員給与等実態調査)

区分 俸給表	計	学歴別人員構成比					性別人員構成比	
		大学卒	うち大学院修了	短大卒	高校卒	中学卒	男性	女性
	%	%	%	%	%	%	%	
全俸給表	100.0	50.4	5.0	13.5	35.9	0.2	83.9	16.1
行政職俸給表(一)	100.0	53.6	5.7	12.4	33.9	0.0	83.8	16.2
行政職俸給表(二)	100.0	6.5	-	9.1	76.1	8.3	76.1	23.9
専門行政職俸給表	100.0	57.4	21.7	31.8	10.8	0.1	82.4	17.6
税務職俸給表	100.0	43.9	1.2	4.1	52.0	0.0	82.2	17.8
公安職俸給表(一)	100.0	52.3	1.5	8.5	39.1	0.1	91.4	8.6
公安職俸給表(二)	100.0	43.1	2.6	36.5	19.6	0.7	87.9	12.1
海事職俸給表(一)	100.0	32.4	-	30.3	29.8	7.4	98.4	1.6
海事職俸給表(二)	100.0	2.7	-	24.2	61.7	11.4	99.3	0.7
教育職俸給表(一)	100.0	92.4	53.2	7.6	-	-	93.7	6.3
教育職俸給表(二)	100.0	71.3	11.5	26.4	2.3	-	74.7	25.3
研究職俸給表	100.0	97.6	75.3	0.8	1.6	-	80.9	19.1
医療職俸給表(一)	100.0	100.0	30.3	-	-	-	79.0	21.0
医療職俸給表(二)	100.0	47.6	4.8	50.0	2.2	0.2	61.1	38.9
医療職俸給表(三)	100.0	4.4	0.3	87.0	8.6	-	16.4	83.6
福祉職俸給表	100.0	78.6	3.8	16.8	4.6	-	60.5	39.5
専門スタッフ職俸給表	100.0	90.1	18.2	2.0	7.9	-	93.6	6.4
指定職俸給表	100.0	99.3	12.3	-	0.7	-	97.8	2.2
特定任期付職員俸給表	100.0	95.1	32.2	2.6	2.3	-	82.9	17.1
第一号任期付研究員俸給表	100.0	100.0	85.0	-	-	-	65.0	35.0
第二号任期付研究員俸給表	100.0	100.0	98.2	-	-	-	75.4	24.6

(注) 1 大学卒には修士課程及び博士課程修了者を、短大卒には高等専門学校卒業者を含む。
 2 構成比は、小数点以下第2位を四捨五入しているため、内訳の合計が計と一致しない場合がある。

第3表 国家公務員の平均給与月額

その1 給与種目別平均給与月額

(国家公務員給与等実態調査)

区分 給与種目	行政職俸給表(一)適用職員		全 職 員	
	平成 26 年	平成 25 年	平成 26 年	平成 25 年
	円	円	円	円
俸 給	335,000	332,446	344,668	343,646
扶 養 手 当	12,081	12,162	12,043	12,167
俸給の特別調整額	11,970	11,918	11,369	11,239
地 域 手 当 等	37,120	37,100	36,674	36,665
住 居 手 当	4,573	4,307	4,268	3,980
そ の 他	7,728	7,530	6,404	6,286
合 計 (平均給与月額)	408,472	405,463	415,426	413,983

- (注) 1 平成25年の額は、給与改定・臨時特例法に基づく給与減額支給措置による減額前の額である。
 2 俸給には、俸給の調整額及び平成18年切替えに伴う経過措置額(平成25年のみ)を含む。
 3 地域手当等には、異動保障による地域手当及び広域異動手当を含む。
 4 その他は、本府省業務調整手当、寒冷地手当、特地勤務手当等である。
 5 行政職俸給表(一)3級以下の職員(平均年齢 36.1歳)の平成26年における平均給与月額は、316,126円(俸給270,886円、扶養手当7,975円、俸給の特別調整額53円、地域手当等27,079円等)となっている。

その2 再任用職員(フルタイム勤務)の給与種目別平均給与月額

(平成26年国家公務員給与等実態調査)

区分 給与種目	行政職俸給表(一)適用職員	全 職 員
		円
俸 給	255,855	260,904
俸給の特別調整額	642	1,187
地 域 手 当 等	22,144	18,165
本府省業務調整手当	2,078	793
合 計 (平均給与月額)	280,719	281,049

- (注) 1 俸給には、俸給の調整額を含む。
 2 地域手当等には、広域異動手当を含む。

その3 行政職俸給表(一)の組織区分別平均給与月額、平均年齢

(平成26年国家公務員給与等実態調査)

組織区分	組織区分				
	本府省	管区機関	府県単位機関	その他の 地方支分部局	施設等機関等
平均給与月額	円 443,084	円 413,734	円 391,673	円 392,624	円 360,880
平均年齢	歳 40.6	歳 44.6	歳 44.8	歳 44.7	歳 40.1

(注) 管区機関とは、地方整備局、地方農政局等の教府県の地域を管轄区域とする機関、府県単位機関とは、地方法務局、都道府県労働局等の1府県の地域を管轄区域とする機関、その他の地方支分部局とは、管区機関、府県単位機関以外のものをいい、施設等機関等とは、研修所等の機関をいう。

第4表 行政職俸給表(一)の経験年数階層別、給与決定上の学歴別人員及び平均俸給額

(平成26年国家公務員給与等実態調査)

学歴 区分 経験年数階層	大 学 卒		高 校 卒	
	人 員	平均俸給額	人 員	平均俸給額
	人	円	人	円
計	71,921	323,558	57,239	350,027
1年未満	836	180,163	454	141,106
1年以上 2年未満	1,213	186,446	294	148,591
2年以上 3年未満	1,297	193,193	212	150,752
3年以上 5年未満	3,724	206,592	517	164,377
5年以上 7年未満	3,829	224,617	451	180,478
7年以上 10年未満	7,201	250,066	920	202,403
10年以上 15年未満	13,159	288,484	2,381	238,170
15年以上 20年未満	13,109	337,203	4,914	291,193
20年以上 25年未満	11,344	380,782	11,424	329,147
25年以上 30年未満	8,625	408,072	10,843	366,193
30年以上 35年未満	6,092	415,978	13,085	387,904
35年以上	1,492	417,710	11,744	403,472

(注) 人員及び平均俸給額は平成26年4月1日現在のものであるが、経験年数階層の分類は同年1月15日現在の経験年数(端数切捨て)としている。

第5表 国家公務員の扶養親族数別人員

(平成26年国家公務員給与等実態調査)

扶養親族数	区分	該当職員数	うち	うち	うち
			扶養親族である配偶者を有する者	扶養親族である子を有する者	配偶者・子以外の扶養親族を有する者
		人	人	人	人
1	人	48,678	30,822	14,575	3,281
2	人	45,235	29,363	43,207	2,645
3	人	40,053	35,303	39,651	1,845
4	人	10,718	10,017	10,699	1,271
5	人	1,441	1,342	1,438	477
6人以上		270	250	270	109
計		146,395	107,097	109,840	9,628

(注) 1 この表でいう扶養親族とは、扶養手当の支給対象となっているものをいう（以下第12表において同じ。）。

2 全職員1人当たり平均扶養親族数は、1.2人である。

3 手当受給者1人当たり平均手当月額は、21,000円（平均扶養親族数は2.1人）である。

第6表 国家公務員の俸給の特別調整額の支給状況

(平成26年国家公務員給与等実態調査)

組織区分等	区分					受給者計	手当受給者1人当たり平均手当月額
	一種	二種	三種	四種	五種		
本府省	課長	室長				42,083	円 68,964
管区機関	機関の長	部長		課長			
府県単位機関		機関の長	部長		課長		
受給者	人 3,006	人 4,319	人 6,349	人 16,941	人 11,468	人 42,083	円 68,964

第7表 国家公務員の単身赴任手当の支給状況

(平成26年国家公務員給与等実態調査)

区分	職員の住居と配偶者の住居との間の交通距離									受給者計	手当受給者1人当たり平均手当月額
	100km未満	100km以上300km未満	300km以上500km未満	500km以上700km未満	700km以上900km未満	900km以上1,100km未満	1,100km以上1,300km未満	1,300km以上1,500km未満	1,500km以上		
受給者	人 3,166	人 8,936	人 3,583	人 1,683	人 704	人 672	人 899	人 340	人 592	人 20,575	円 34,454

第8表 国家公務員の本府省業務調整手当の支給状況

(平成26年国家公務員給与等実態調査)

区分	課長補佐級	係長級	係員級	受給者計	手当受給者1人当たり平均手当月額
	人	人	人	人	円
受給者	12,754	15,620	6,832	35,206	20,680

第9表 国家公務員の地域手当の支給状況

(平成26年国家公務員給与等実態調査)

区分	地域手当 支給区分	計	1級地	2級地	3級地	4級地	5級地	6級地	非支給地
		人	人	人	人	人	人	人	人
人員 (構成比)		255,277 (100.0%)	62,489 (24.5%)	13,566 (5.3%)	25,238 (9.9%)	30,883 (12.1%)	15,296 (6.0%)	34,357 (13.5%)	73,448 (28.8%)
平均手当月額		円 35,056	円 66,202	円 56,221	円 46,839	円 40,235	円 28,472	円 18,765	円 7,414

(注) 1 平均手当月額には、異動保障による地域手当を含む。

2 構成比は、小数点以下第2位を四捨五入しているため、内訳の合計が計と合致しない。

第10表 国家公務員の広域異動手当の支給状況

(平成26年国家公務員給与等実態調査)

区分	異動等前後の官署間の距離		受給者計	手当受給者 1人当たり 平均手当月額
	300km以上	60km以上300km未満		
受給者	人 12,546	人 17,119	人 29,665	円 13,922

第11表 国家公務員の住居手当の支給状況

(平成26年国家公務員給与等実態調査)

区分	地域手当 支給区分	計	1級地	2級地	3級地	4級地	5級地	6級地	非支給地
		人	人	人	人	人	人	人	人
受給者		42,144	13,005	2,107	3,637	4,326	2,125	5,138	11,776
	手当月額11,000円以下の受給者	129	9	3	7	8	7	28	67
	手当月額11,100円以上27,000円未満の受給者	12,172	757	414	732	1,110	781	2,204	6,174
	手当月額27,000円の受給者	29,813	12,239	1,690	2,898	3,208	1,337	2,906	5,535
手当受給者1人当たり平均手当月額		円 25,561	円 26,747	円 26,156	円 26,163	円 25,871	円 25,213	円 24,870	円 24,209
配偶者の居住する借家・借間	受給者		手当受給者1人当たり平均手当月額						
	人 1,030		円 12,724						

第12表 国家公務員の寒冷地手当の支給状況

(平成26年国家公務員給与等実態調査)

地域等の区分 地域の区分		世帯主である職員		その他の職員	合 計	手当受給者 1人当たり 平均手当月額
		扶養親族あり	その他の世帯主			
北海道	1 級 地	人 1,966	人 1,101	人 97	人 3,164	円 21,782
	2 級 地	人 6,591	人 3,736	人 562	人 10,889	円 19,075
	3 級 地	人 1,162	人 704	人 64	人 1,930	円 18,547
	4 級 地	人 7,258	人 4,365	人 1,084	人 12,707	円 14,299
合 計		人 16,977	人 9,906	人 1,807	人 28,690	円 17,222

第13表 国家公務員の通勤手当の支給状況

その1 通勤手当の地域手当支給区分別支給状況

(平成26年国家公務員給与等実態調査)

区 分	地域手当 支給区分	計	1 級地	2 級地	3 級地	4 級地	5 級地	6 級地	非支給地
	受 給 者	人	209,858	人 60,198	人 12,772	人 22,125	人 26,213	人 12,307	人 27,429
	交通機関等のみを 利用する者	143,406	58,056	11,640	17,883	19,100	7,524	15,238	13,965
	交通用具のみを 使用する者	52,970	752	465	2,215	5,234	3,504	9,199	31,601
	交通機関等と交通 用具を併用する者	13,482	1,390	667	2,027	1,879	1,279	2,992	3,248
	交通機関等に係る 手当月額 (受給者平均)	円 16,107	円 15,006	円 17,896	円 16,138	円 16,211	円 16,090	円 16,570	円 17,985
	交通用具に係る 手当月額 (受給者平均)	円 6,059	円 3,799	円 5,422	円 3,855	円 4,891	円 4,970	円 5,681	円 6,925

その2 交通用具のみを使用する者の使用距離区分別人員

(平成26年国家公務員給与等実態調査)

区分	交通用具の使用距離 (片道)												
	5km未満	5km以上 10km未満	10km以上 15km未満	15km以上 20km未満	20km以上 25km未満	25km以上 30km未満	30km以上 35km未満	35km以上 40km未満	40km以上 45km未満	45km以上 50km未満	50km以上 55km未満	55km以上 60km未満	60km以上
人員	人 18,740	人 13,448	人 6,325	人 3,868	人 2,830	人 2,114	人 1,628	人 1,229	人 1,006	人 664	人 464	人 281	人 373

第14表 国家公務員の平均年間超過勤務時間数

(平成26年国家公務員給与等実態調査)

区分	計	本府省	本府省以外
	時間	時間	時間
平均年間超過勤務時間数	238	376	210

(注) 平均年間超過勤務時間数は、平成26年1月15日現在の在職者のうち、平成25年中の全期間において超過勤務手当の対象となった者1人当たりの同年1年間の超過勤務時間数である。

第15表 国家公務員の都道府県別在勤人員及び構成比

(平成26年国家公務員給与等実態調査)

都道府県	在勤人員 (構成比)	都道府県	在勤人員 (構成比)	都道府県	在勤人員 (構成比)
北海道	15,983人 (6.26%)	石川県	2,600人 (1.02%)	岡山県	3,367人 (1.32%)
青森県	2,134人 (0.84%)	福井県	1,325人 (0.52%)	広島県	6,689人 (2.62%)
岩手県	2,098人 (0.82%)	山梨県	1,192人 (0.47%)	山口県	2,383人 (0.93%)
宮城県	6,899人 (2.70%)	長野県	2,863人 (1.12%)	徳島県	1,434人 (0.56%)
秋田県	1,981人 (0.78%)	岐阜県	2,452人 (0.96%)	香川県	3,501人 (1.37%)
山形県	1,962人 (0.77%)	静岡県	3,906人 (1.53%)	愛媛県	2,071人 (0.81%)
福島県	2,969人 (1.16%)	愛知県	11,786人 (4.62%)	高知県	1,663人 (0.65%)
茨城県	3,897人 (1.53%)	三重県	2,208人 (0.86%)	福岡県	10,364人 (4.06%)
栃木県	2,635人 (1.03%)	滋賀県	1,349人 (0.53%)	佐賀県	1,470人 (0.58%)
群馬県	2,407人 (0.94%)	京都府	4,389人 (1.72%)	長崎県	2,451人 (0.96%)
埼玉県	9,835人 (3.85%)	大阪府	16,007人 (6.27%)	熊本県	4,111人 (1.61%)
千葉県	6,667人 (2.61%)	兵庫県	7,018人 (2.75%)	大分県	1,956人 (0.77%)
東京都	67,086人 (26.28%)	奈良県	1,523人 (0.60%)	宮崎県	1,781人 (0.70%)
神奈川県	8,495人 (3.33%)	和歌山県	1,657人 (0.65%)	鹿児島県	3,425人 (1.34%)
新潟県	4,083人 (1.60%)	鳥取県	1,392人 (0.55%)	沖縄県	4,567人 (1.79%)
富山県	1,625人 (0.64%)	島根県	1,621人 (0.63%)	計	255,277人 (100.00%)

(注) 構成比は、小数点以下第3位を四捨五入しているため、内訳の合計が計と一致しない。

第16表 国家公務員の適用俸給表別、級別、号俸別人員

(平成26年国家公務員給与等実態調査)

行政職俸給表(一) (他の俸給表の適用を受けない全ての職員に適用)

職務の 号俸	1	2	3	4	5	6	7	8	9	10
	人	人	人	人	人	人	人	人	人	人
1		9	14	2						3
2		8	26		1	1				2
3		2	5	2	2				1	3
4		257	32	2	12	1			5	6
5	465	31	67	8	6	2		1		8
6	1	122	118	22	10	7		1	4	3
7		34	35	29	7	7			4	7
8	122	755	204	48	51	14	1	1	6	3
9	6	102	43	44	17	35		3	6	5
10		429	236	48	47	28	1	3	9	6
11	2	75	84	50	17	39	2	8	12	8
12	189	845	379	57	65	33	4	9	11	6
13	5	105	108	43	40	54	9	2	18	10
14	9	826	395	86	30	37	13	14	37	15
15	26	107	131	52	46	46	12	25	51	20
16	290	998	556	92	45	55	12	10	72	12
17	11	165	197	44	45	38	12	18	103	14
18	20	852	603	81	35	43	15	27	60	9
19	12	150	197	41	38	40	20	25	78	18
20	286	931	665	71	37	45	17	31	68	6
21	12	195	306	49	23	55	31	30	54	62
22	77	742	738	86	23	55	24	27	65	
23	5	161	349	72	24	66	35	30	54	
24	201	777	883	105	21	50	36	27	46	
25	67	158	334	77	16	72	41	36	47	
26	236	680	845	115	29	39	39	35	47	
27	25	170	397	100	21	67	39	55	40	
28	702	642	885	125	16	60	34	109	50	
29	91	165	414	122	18	52	54	119	49	
30	219	552	925	139	38	60	37	137	39	
31	36	164	428	159	30	47	62	112	41	
32	951	565	926	178	35	72	61	105	28	
33	105	123	501	218	23	42	70	119	27	
34	326	449	883	217	58	68	96	99	29	
35	47	112	542	212	24	41	175	84	23	
36	677	454	835	248	40	80	189	83	19	
37	115	90	573	212	40	35	391	86	20	
38	355	332	863	318	67	80	131	73	23	
39	85	77	584	212	48	30	115	64	7	
40	392	278	968	323	65	73	140	62	6	
41	57	71	678	251	49	47	104	64	43	
42	172	195	824	447	75	83	119	40		
43	21	67	860	205	35	47	176	44		
44	139	161	850	448	78	90	165	42		
45	36	49	952	241	53	63	133	252		
46	70	85	840	591	91	109	107			
47	9	52	1,032	300	58	62	112			
48	60	77	844	576	113	95	92			
49	22	39	853	376	70	102	78			
50	31	70	995	861	96	162	79			
51	13	38	910	645	75	158	70			
52	14	44	967	860	134	233	63			
53	7	19	675	696	77	284	62			
54	8	41	1,138	974	158	335	44			
55	2	25	507	617	140	979	31			
56	9	29	1,036	868	193	349	38			
57	8	25	429	696	153	374	24			
58	3	23	1,047	944	166	290	22			
59	3	19	372	742	174	402	24			
60	4	20	909	827	176	242	15			
61	5	16	391	725	164	274	45			
62	4	13	780	868	206	254				
63	7	12	317	564	198	295				
64	2	13	665	778	257	338				
65	3	14	330	588	228	354				
66	1	10	633	750	295	375				
67	3	4	295	567	264	627				
68	3	6	531	720	369	521				
69		5	270	573	386	613				
70	1	5	469	677	437	485				
71	1	8	236	652	478	590				
72	2	8	372	718	593	465				
73	2	6	250	665	610	577				
74	1	6	358	854	547	460				
75		1	212	694	623	500				
76	2	7	237	728	510	367				

職務の 号俸	1	2	3	4	5	6	7	8	9	10
77		6	187	703	775	2,073				
78	1	9	235	725	401					
79		2	162	658	566					
80		5	205	629	442					
81		2	155	619	659					
82		5	126	432	427					
83		7	92	514	597					
84		4	93	379	505					
85	1	2	50	446	4,858					
86		4	71	299						
87		3	43	370						
88		4	58	234						
89	1	4	29	333						
90	1	5	64	222						
91		3	56	286						
92		5	65	198						
93	2	1	39	1,064						
94		3	48							
95		3	59							
96		5	43							
97		3	44							
98		4	26							
99		2	41							
100		2	29							
101		5	37							
102		5	30							
103		2	24							
104		5	14							
105		2	23							
106		5	19							
107		1	22							
108		3	15							
109		1	31							
110			39							
111		2	20							
112		2	14							
113		5	109							
114		1								
115		3								
116		1								
117										
118		3								
119		1								
120										
121		3								
122										
123		1								
124		3								
125		22								
計	6,899	15,141	42,755	35,506	18,769	15,343	3,521	2,112	1,302	226

適用職員数	141,574 人
-------	-----------

(注) 各級内の太実線は、当該級の最高号俸の位置を示し、該当人員0の号俸は空欄とした(以下第16表の各表において同じ。)

行政職俸給表(二)

〔 機器の運転操作、庁舎の監視その他の庁務及びこれらに準ずる業務に従事する職員に適用 〕

職務の級 号俸	1	2	3	4	5
1					
2					
3					
4					
5					
6			1		
7					
8					
9					
10					
11					
12		4			
13					
14					
15					
16		3			
17					
18		2			
19					
20		2			
21		2			
22		1			
23					
24					
25		1			
26					
27		7			
28		11			
29	1	1			
30		2			
31		2			
32	2	4			
33		2			
34		2			1
35		1			
36	3	3			2
37	1	1			1
38	1	4			5
39		1	1		3
40	2	10	1		3
41					2
42		9	1		
43		6	1		3
44	3	7	3		2
45	2	6	1		1
46		6	3	1	2
47		1	2		2
48	1	6	3		2
49	1	5	2		2
50		8	2		
51		1	1	1	
52		15	7		
53		9	3		1
54		18	4		1
55		2	9		
56	2	11	8	1	2
57	1	10	14	1	
58	1	12	9		
59		12	10	3	
60	2	23	12	1	
61		10	22	3	
62		21	16	1	
63		14	13	12	
64	1	11	22	5	
65		8	21	5	
66		17	19	15	
67	1	15	21	8	
68	2	17	24	16	
69		11	21	18	
70	2	24	31	6	
71	1	7	23	17	
72	3	23	32	17	
73		12	33	9	
74	3	15	27	14	
75		11	20	6	
76		22	31	15	

職務の 号俸 級	1	2	3	4	5
77		15	21	8	
78		14	38	10	
79		18	30	22	
80	2	18	37	12	
81	2	18	31	13	
82	1	14	29	20	
83	2	6	30	11	
84	3	13	45	12	
85		10	36	10	
86	3	13	53	19	
87		10	33	13	
88	1	22	48	18	
89		14	36	13	
90	1	11	55	11	
91		9	31	5	
92	2	9	49	4	
93	1	11	27	11	
94	1	16	39	7	
95		6	34	5	
96	1	9	54	7	
97		12	34	2	
98	1	7	40	2	
99		13	32	1	
100		10	38	1	
101		10	29	2	
102		12	29		
103	2	7	22		
104	1	9	36		
105	1	6	20		
106		7	16		
107	1	11	15		
108	1	5	15		
109		12	8		
110		9	5		
111	1	12	6		
112		7	6		
113	1	8	5		
114		1	4		
115		8	3		
116		10	6		
117	1		3		
118		3	1		
119		5	7		
120		9	2		
121	2	5	7		
122		5	2		
123		3	2		
124		5			
125		2			
126		3	1		
127		2	1		
128		2	1		
129		4			
130		4			
131		3			
132		1			
133		2			
134					
135		2			
136		3			
137		10			
計	68	976	1,626	414	35
				適用職員数	3,119 人

専門行政職俸給表 (植物防疫官、特許庁の審査官及び審判官、航空管制官等に適用)

職務の 号俸 級	1	2	3	4	5	6	7	8
1	人							
2	1							
3	14							
4	3							
5	2	7						
6	5							
7	16	21						
8	4	2	1					
9	16	61	2					
10	3	10	2					
11	19	38	11					
12	2	16	3					
13	41	62	12	1				
14	6	15	6				2	
15	18	44	26	4			2	
16	9	12	13	11			2	
17	71	39	38	11				
18	8	23	22	7			8	
19	37	59	45	12				
20	17	33	19	21			4	
21	80	50	50	16			10	
22	8	40	30	17				
23	38	40	39	20			1	
24	14	34	13	11			2	
25	98	49	60	22			1	
26	7	30	27	16		4	2	
27	57	45	44	23	1	3		
28	13	20	19	19	1	1		
29	99	58	44	18	3	4	1	
30	8	23	18	17	3	5	1	
31	78	36	41	21	5	6	1	
32	16	16	28	21	6	11		
33	96	25	33	21	18	12	1	
34	9	18	21	39	18	8	1	
35	68	25	47	17	33	5	2	
36	10	12	25	16	23	4	1	
37	81	22	34	41	36	5	1	
38	9	10	43	18	18	5	3	
39	43	12	46	24	27	6		
40	10	6	31	18	25	3		
41	42	13	47	15	19	8		
42	14	6	50	14	23	13	1	
43	17	8	41	27	14	11		
44	10	2	31	9	25	6		
45	12	11	53	20	13	7		
46	13	4	31	12	12	63		
47	18	6	56	25	16			
48	4	4	36	16	18			
49	11	5	63	34	13			
50	4	6	38	28	19			
51	5	6	53	32	13			
52	4	3	37	36	9			
53	7	8	60	46	12			
54	1		37	44	8			
55	3	4	66	45	11			
56	1	6	30	44	3			
57	1	2	51	40	5			
58		2	35	34	5			
59	1	2	46	32	2			
60	1	3	35	39	4			
61		4	60	53	2			
62	1		42	55	5			
63			39	56				
64		1	44	51				
65		1	42	63				
66		2	36	65				
67		1	42	59				
68			33	54				
69			31	50				
70	2	1	29	54				
71			39	30				
72			34	44				
73			29	20				
74	1	1	34	35				
75	1		28	23				
76		1	24	12				
			35	5				

職務の 級 号俸	1	2	3	4	5	6	7	8
77	人	人	人	人	人	人	人	人
78			21	33				
79		2	34					
80			29					
81			29					
82			12					
83			11					
84			14					
85			13					
86	1		9					
87			5					
88			8					
89			3					
90			48					
91								
92								
93								
計	1,304	1,134	2,646	1,836	468	190	47	0

適用職員数	7,625 人
-------	---------

税務職俸給表 (国税庁に勤務し、租税の賦課及び徴収に関する事務等に従事する職員に適用)

職務の 号俸	1	2	3	4	5	6	7	8	9	10
1										
2										
3										
4										
5										
6		2								
7		3	1		1					
8		36	2	1	1					
9		246	11	1						
10	92	45	5							
11		333	219	2		1				
12	1	103	22	5	1	1				
13	1	270	205	2		1				
14	198	135	17	2		1				
15	1	513	209	5	2					
16	7	129	40	16		1				
17	1	237	225	16						
18	417	166	38	17	3	2		2	1	
19	2	476	248	53	5	1			3	
20	6	177	60	31	5			2	85	
21	4	262	269	66	11				1	
22	517	125	50	61	8			1	4	
23	2	436	289	102	14	1			1	
24	6	121	84	96	16					
25	393	272	244	122	18	1	1	1	1	
26	387	127	135	162	22	3	2	2	1	
27	3	214	154	192	35	1			2	
28	84	115	191	172	35		1	1	3	
29	567	95	138	204	60		1	4	2	
30	294	89	204	177	61			1	1	
31	11	90	127	249	69	4	1	1	1	
32	190	76	190	240	80		1	1		
33	649	49	101	261	64	3	2	1		
34	138	41	194	256	102	4	4	3	1	
35	8	32	95	253	47	7	1	195		
36	219	37	160	333	114	6	2		1	
37	150	16	87	253	64	13		1		
38	91	17	164	277	109	6				
39	2	9	71	185	70	23	3	27		
40	183	8	136	319	112	11		54	1	
41	119	2	50	148	77	27		49	4	
42	62	2	83	266	129	20	1	23		
43	2	2	49	134	104	52	1	31		
44	44	3	55	234	145	25	1	33		
45	66	1	37	132	147	48	1	67		
46	27	2	27	244	132	57				
47	2	1	29	110	173	53	1			
48	4		17	224	161	69				
49	36	1	14	124	232	60				
50	7	1	5	200	187	99				
51		1	11	150	241	88	2			
52	1	1	3	191	187	110	6			
53	12		5	169	243	188	4			
54	3	2	7	219	203	235	5			
55	1		4	153	233	254	4			
56	3	1	9	202	263	209	6			
57	3		6	145	264	364	172			
58	4			160	227	177	11			
59	1		2	135	238	234	19			
60	4		5	155	296	187	136			
61	3		4	150	200	246	1,310			
62	4		1	148	270	176				
63			2	125	233	205				
64	3		4	105	256	185				
65	3	2	2	96	207	207				
66	3			125	284	195				
67	1		2	69	194	225				
68	1		1	126	256	221				
69			2	55	203	329				
70	3		2	87	249	279				
71	1		3	42	231	344				
72	5		1	70	231	266				
73	22		1	39	244	401				
74				36	206	375				
75				36	274	427				
76			1	28	207	374				

職務の 級 号俸	1	2	3	4	5	6	7	8	9	10
77				18	280	4,614				
78			1	27	204					
79			1	21	276					
80				11	225					
81				10	353					
82			1	8	222					
83				14	391					
84			2	2	210					
85			8	11	2,678					
86				6						
87				4						
88				2						
89				1						
90				1						
91				2						
92				1						
93				2						
計	5,074	5,124	4,842	9,104	13,595	11,716	1,699	500	113	0

適用職員数	51,767 人
-------	----------

公安職俸給表(一) (警察官、皇宮護衛官、入国警備官及び刑務所等に勤務する職員に適用)

職務の 号俸	1	2	3	4	5	6	7	8	9	10	11
1	人	人	人	人	人	人	人	人	人	人	人
2											
3	7										
4	5		1	1							
5	3	1	2								
6	56			3	2						
7	6										
8	61	1	2	2							
9	14		6		1						
10	63	1		7	2	2					
11	10		2		5	1					
12	138	3	7	4	3	6					
13	6	2	3	1	5	5					
14	94	3	10	7	1	2					
15	14	1	2	3	2	6	2	1			2
16	161	6	12	8	5	2			1		
17	18	4	7	2	3	2	4				1
18	108	8	9	9	3	1	1	1	2	4	
19	30	1	5		4	7	5	4	1	11	
20	255	20	11	17	3	3	1			16	
21	23	3	11	6	6	3	2	5	1	7	1
22	118	14	12	12	6	3		2	3	8	
23	45	25	9	8	7	3	2	3		4	
24	427	18	13	23	3	6	5	1		1	
25	40	20	10	3	5	4	2	2	2	7	
26	102	13	17	21	8	4	3	5		6	
27	50	20	7	9	5	4	3	2	3	3	
28	371	22	5	16	6	2	1	2	3	6	
29	60	24	7	12	8	1	2	4	3	2	
30	89	27	12	17	4	7	4	4	3	2	
31	240	16	10	10	11	5	3	1	8	2	
32	230	22	12	23	5	7	2	2	8	2	
33	82	14	15	9	3	1	5	1	9	3	
34	99	23	16	19	8	6	1	1	18	3	
35	181	20	6	10	3	3	1	1	93	1	
36	218	37	20	13	7	5	2	1	32	2	
37	53	10	18	9	3	9	1	3	18	5	
38	102	30	23	21	12	2	2	1	9	2	
39	167	15	13	18	8	2	2	2	25	2	
40	170	52	16	20	4	10	1	1	35		
41	60	16	7	18	6	2	4		35	6	
42	84	40	31	13	6	7	4	3	13		
43	87	16	12	11	12	3	4		21		
44	196	53	29	30	15	11	4	1	14		
45	56	18	15	11	14	5	6	1	34		
46	86	38	30	20	14	9	6				
47	50	15	6	24	11	3					
48	198	46	26	17	14	8	4				
49	43	15	5	15	19	2	3	6			
50	117	43	36	20	29	7	5	6			
51	44	20	22	14	16	4	3	5			
52	170	47	26	10	18	3	2	2			
53	55	10	8	23	20	3	8	3			
54	115	52	23	25	28	1	8	8			
55	44	11	16	28	17	3	6	7			
56	152	52	28	32	12	5	8	6			
57	29	16	11	21	19	7	20	58			
58	124	56	19	44	16	9	7	13			
59	29	16	13	16	20	6	14	10			
60	108	54	28	35	25	9	10	13			
61	29	21	15	20	20	3	17	103			
62	117	42	16	36	28	7	17				
63	34	22	11	30	27	3	13				
64	92	64	22	40	24	7	11				
65	32	26	19	24	29	5	6				
66	122	49	20	39	26	10	11				
67	37	39	14	29	15	10	14				
68	70	61	18	38	24	12	7				
69	47	30	13	33	25	6	21				
70	60	76	21	40	36	12	8				
71	22	42	14	30	25	13	7				
72	46	61	15	43	26	17	9				
73	25	53	9	25	18	14	19				
74	33	83	15	36	22	10	19				
75	10	52	13	24	22	24	17				
76	23	65	13	31	14	13	14				

職務の 号俸	1	2	3	4	5	6	7	8	9	10	11
77	12	72	4	31	12	17	180				
78	13	72	14	28	11	18					
79	9	63	2	22	11	14					
80	3	84	11	31	11	15					
81	5	68	8	26	14	16					
82	7	93	16	32	16	15					
83	3	67	4	23	9	10					
84	3	79	15	26	9	17					
85	3	51	9	27	11	324					
86	3	87	14	36	6						
87	2	70	4	24	4						
88		88	12	22	6						
89	1	58	8	23	5						
90	1	88	6	29	5						
91		48	9	19	2						
92		104	6	22	4						
93		47	9	23	14						
94		75	12	26							
95		46	18	28							
96		105	16	25							
97		66	6	34							
98	1	92	12	30							
99	1	53	7	25							
100	1	59	21	28							
101		44	14	38							
102		81	23	25							
103		47	24	39							
104		82	39	37							
105		40	60	35							
106		88	63	29							
107		51	82	25							
108		82	70	24							
109		48	100	26							
110		74	87	35							
111		62	91	41							
112	1	80	78	28							
113		51	100	47							
114		78	89	23							
115		55	116	39							
116		82	80	18							
117		76	97	33							
118		74	92	9							
119		62	102	21							
120		79	98	16							
121		66	105	11							
122		68	82	19							
123		62	99	12							
124		68	70	19							
125		72	73	62							
126		47	82								
127		58	69								
128		30	52								
129		53	61								
130		36	52								
131		34	54								
132		29	36								
133		25	59								
134		11	48								
135		23	28								
136		14	32								
137		21	40								
138		10	19								
139		15	25								
140		5	21								
141		12	91								
142		5									
143		10									
144		2									
145		45									
計	6,631	5,788	3,916	2,639	1,023	843	573	295	394	105	4

適用職員数	22,211 人
-------	----------

公安職俸給表(二) (検察庁、公安調査庁、少年院、海上保安庁等に勤務する職員に適用)

職務の 号俸	1	2	3	4	5	6	7	8	9	10
1			1							
2										
3	1									
4		28	2							
5	1	7	2	2	1					
6		16								
7	23	4	1							
8	94	155	3							
9		30			2					
10	81	120	20							
11	45	15	5	1						
12	137	210	13	2	1					
13	2	32	8							
14	116	189	14	1	1					
15	6	22	25	3	1					
16	144	196	76	1						
17	5	22	31	5	2	1				
18	105	200	64	4	1	2				
19	6	36	42	5	2	1			4	
20	221	191	90	2					23	
21	29	48	42	1	1		1		5	
22	151	197	98	6	1				3	
23	15	42	39	10	1	1			4	
24	342	155	101	7	3				4	
25	63	53	47	11	5					
26	171	155	98	6	3	1			2	
27	15	49	57	8	2	1			2	
28	411	146	95	13	2					
29	65	59	55	12	5	1	1	1		
30	152	128	98	9	5	3	1		1	
31	15	29	58	11	4	1		2		
32	316	84	103	10	1	2	1	1	1	
33	66	37	70	4	6	3		2		
34	161	76	83	29	3	3	3	1		
35	24	29	64	14	8	5	4	40	2	
36	134	41	97	29	3	4	4	8	1	
37	38	29	64	22	7	4	2	11	1	
38	83	43	115	33	6	6	2	22	1	
39	12	31	73	27	4	10	5	8		
40	76	32	134	42	2	7	7	17	1	
41	17	13	112	33	3	7	2	11		
42	47	29	97	74	3	7	1	18		
43	21	25	115	45	9	7	8	17		
44	36	40	118	64	3	4	10	18		
45	9	18	164	48	4	10	9	94		
46	22	21	123	73	7	6	3			
47	12	19	144	59	1	7	4			
48	17	15	165	66	4	5	8			
49	12	18	106	65	1	13	11			
50	9	21	123	112	3	6	17			
51	9	18	112	91	4	10	20			
52	9	14	159	106	4	11	12			
53	5	18	83	168	4	25	43			
54	4	11	136	137	8	25	15			
55	2	11	85	105	10	35	19			
56	7	16	153	121	10	35	19			
57		4	79	111	14	110	51			
58	2	7	130	121	13	28	23			
59	1	9	78	99	22	25	27			
60	1	7	135	109	14	21	31			
61	1	6	64	116	15	45				
62		7	102	101	29	29	229			
63	2	7	75	104	22	20				
64		13	108	110	23	24				
65		10	75	120	21	24				
66		8	101	117	29	17				
67	1	7	70	136	40	32				
68		7	125	103	69	27				
69		7	67	103	56	68				
70		7	97	127	59	31				
71		2	76	91	40	53				
72		3	101	102	51	35				
73		9	103	109	38	41				
74		6	129	88	49	43				
75		4	103	77	54	38				
76		1	118	84	38	30				

職務の 号俸	1	2	3	4	5	6	7	8	9	10
	人	人	人	人	人	人	人	人	人	人
77		3	93	72	34	302				
78		4	120	72	38					
79		2	72	73	32					
80			75	51	51					
81			46	50	35					
82		4	62	60	34					
83		2	51	42	31					
84		2	51	47	38					
85		2	51	40	308					
86		2	39	45						
87		1	37	41						
88			43	35						
89	2	2	30	30						
90		1	28	36						
91		1	19	30						
92			19	31						
93		1	22	264						
94		3	15							
95			17							
96			16							
97		2	13							
98			10							
99		1	13							
100		3	13							
101		13	76							
計	3,574	3,423	6,950	4,844	1,455	1,312	593	271	55	0
適用職員数									22,477 人	

海事職俸給表(一) (遠洋区域又は近海区域を航行区域とする船舶に乗り組む船長、航海士、機関長、
機関士等に適用)

職務の 号俸	1	2	3	4	5	6	7
1							
2							
3							
4							
5							
6							
7							
8							
9							1
10							
11							
12		3					
13							
14							
15							
16		2					
17	1	1					
18		2					
19							
20							
21							
22							
23							
24		3				1	
25							
26		2	1			2	
27		1					
28		2	1			3	
29		1				1	
30							
31			1			2	
32		1					
33				1		2	
34		1					
35						1	
36		2	1	1		1	
37			1				
38		1				2	
39		1		2			
40		1	1			1	
41			1		1	1	
42		1		1	1		
43			1	3		1	
44			2	1	1		
45			1	2	1	1	
46			1	1		1	
47			1				
48		2		1			
49			1	2			
50		1	1	3	1		
51			1	3			
52			1		3		
53				2			
54		2	1		1		
55			2	1			
56				2			
57			3				
58			1	3	5		
59				2			
60		1		6	1		
61		2		2			
62		2	3				
63			2	2	1		
64			1	3			
65			4	1			
66				1			
67			2		1		
68			1				
69			2				
70			2		1		
71				1			
72			1	1	1		
73					1		
74			2	1			
75				1			
76			1				

職務の 号俸 級	1	2	3	4	5	6	7
77			1	1			
78				1			
79			1				
80			2				
81				3			
82				1			
83			1	1			
84			1				
85							
86				1			
87							
88							
89				1			
90							
91			1				
92							
93							
94							
95							
96							
97							
98							
99							
100							
101							
計	1	35	52	59	20	20	1

適用職員数	188 人
-------	-------

海事職俸給表(二)

(船舶に乗り組む職員で海事職俸給表(一)の適用を受けないものに適用)

職務の 号俸 級	1	2	3	4	5	6
1						
2						
3						
4						
5						
6						
7						
8						
9						
10						
11		1				
12		1				
13						
14						
15						
16		1				
17						
18						
19						
20		1				
21		3				
22						
23						
24		1				
25	1					
26		1				
27		1				
28		3				
29						
30		2				
31		1				
32		1				
33	1					
34		3				
35	1	2	1			2
36		1				
37		3				
38		2	1			
39		1				1
40	2	6				
41			1			
42	1	2				
43						
44		2	1			
45	1	1				
46	1	1	1			
47						
48		2	1			
49		1				
50		3		1		
51						
52		2				
53		1	1			
54		4	1			
55	1		2			
56		3	1			
57			2			
58		1	1			
59				1		
60		3		1		
61		1	2	1		
62		4	1	1		
63			3	2		
64		4			2	
65			4	2		
66		1	4	1	1	
67		1	3		1	
68		2	4	3		
69		1	1	2		
70		1	1	4	1	
71			2	2		
72		1	3	1		
73		1	2			
74		1	1	4	1	
75		1	2		3	
76		3	1		1	

職務の 号俸 級	1	2	3	4	5	6
77						
78		1	1	1		
79			1	3	1	
80		1		2	5	
81			8	3	1	
82			5	3	2	
83			1	1	1	
84		4	3	4	2	
85			2		2	
86		3	1	1	1	
87			2			
88			3		2	
89					27	
90			1	2		
91				1		
92						
93			1			
94				2		
95						
96			1			
97			1	1		
98				1		
99						
100		1		1		
101						
102						
103						
104				1		
105						
106				1		
107				1		
108				1		
109				3		
110						
111						
112						
113			1			
計	9	93	80	59	54	3

適用職員数	298 人
-------	-------

教育職俸給表(一)

〔大学に準ずる教育施設に勤務し、学生の教育、学生の研究の指導及び研究に係る業務に従事する職員等に適用〕

職務の級 号俸	1	2	3	4	5
1					
2					
3					
4					
5					
6					1
7					
8					
9					
10					
11					
12					
13					
14	1				
15					
16					
17					
18					
19					
20			1		
21					
22					
23			1		
24					
25					
26					
27					
28			1		1
29					1
30					
31	1				
32		1			
33					
34	1				
35		1			2
36			1		
37					
38				1	
39					3
40	1			1	
41				1	
42			2	1	1
43					
44	1			1	
45			1		
46	1				1
47					3
48				2	2
49					
50					1
51			1	1	
52	1				1
53				1	
54					1
55			1	2	
56				1	
57					
58					
59					1
60			1	1	
61				1	
62					3
63				2	
64	1		1	1	
65					1
66				2	
67					
68	1		1	1	
69				1	
70				1	1
71				1	
72				2	
73					
74					
75				2	
76					

職務の 号俸 級	1	2	3	4	5
77					
78					
79			1		
80			1		
81					
82					
83					
84					
85					
86					
87					
88			1		
89					
90					
91					
92					
93					
94					
95					
96					
97					
98					
99					
100					
101					
102					
103					
104					
105					
106					
107					
108					
109					
110					
111					
112					
113					
114					
115					
116					
117					
118					
119					
120					
121					
122					
123					
124					
125					
126					
127					
128					
129					
計	9	14	32	23	1

適用職員数	79 人
-------	------

教育職俸給表(二)

〔 高等専門学校に準ずる教育施設に勤務し、職業に必要な技術の教授を行う職員等に適用 〕

職務の級 号俸	1	2	3
1	人	人	人
2			
3			
4			
5			
6			
7			
8			
9			
10			
11			
12			
13			
14			
15		1	
16			
17			
18			
19			
20			
21			
22			
23			
24			
25			
26			
27			
28			
29			
30			
31			
32			
33			
34			
35			
36		1	
37			
38			
39			
40			
41			
42			
43			
44			
45			
46		1	
47			
48		1	
49		1	
50			
51		2	
52		1	
53			
54			
55			
56		1	
57			
58		1	
59		1	
60		2	
61		1	
62			
63		2	
64		4	
65			
66			
67			
68			
69			
70		1	
71		1	
72		3	
73			
74		4	
75			
76		2	

職務の 級 号俸	1	2	3
77			
78			
79			
80		2	
81		3	
82		1	
83			
84			
85			
86			
87		1	
88		1	
89		1	
90		2	
91		2	
92			
93		2	
94		1	
95			
96			
97			
98		3	
99		1	
100		1	
101			
102			
103		1	
104		1	
105		2	
106		2	
107			
108		3	
109			
110			
111		1	
112		2	
113		1	
114		2	
115		1	
116		1	
117			
118		2	
119		2	
120			
121		1	
122		2	
123		4	
124		3	
125		4	
126			
127			
128			
129			
130			
131			
132			
133			
134			
135			
136			
137			
138			
139			
140			
計	0	87	0

適用職員数	87 人
-------	------

研究職俸給表 (試験所、研究所等に勤務し、試験研究又は調査研究業務に従事する職員に適用)

職務の級 号俸	1	2	3	4	5	6
1						
2						
3						
4						
5						
6						
7						
8						
9						
10						
11			1			
12		3				
13		1		1		1
14						
15			2			
16			2			
17				1	1	
18		1	2			
19			2		3	
20		4	4	1	1	
21					2	
22		1	4		1	
23			1	1	4	
24		7	2	3	6	
25		3	4	1	4	
26		2	3	2	6	
27		2	3	3	7	
28		2	11	3	6	
29		2	8	3	11	
30	1	4	13	6	10	
31		1	10	4	10	
32		3	12	3	11	
33		1	8	2	11	
34		3	8	6	9	
35		4	9	5	8	
36		4	15	9	11	
37		2	11	7	8	
38		5	5	6	11	
39		4	9	6	12	
40	2	5	7	7	16	
41			9		8	
42		5	8	14	6	
43		2	4	3	9	
44	1	7	13	6	9	
45		5	13	12	8	
46		5	9	12	18	
47		2	7	6	11	
48		7	5	8	11	
49		5	5	7	13	
50		13	7	15	14	
51		9	4	7	8	
52	1	4	2	12	13	
53		3	5	9	12	
54	1	3	3	10	18	
55		4	6	4	15	
56		5	8	12	13	
57		9	2	7	6	
58		7	4	5	7	
59		5	7	7	12	
60		6	3	7	3	
61		3	6	6	3	
62		13	4	3	5	
63		6	2	6	2	
64		7	4	3	5	
65		6	3	8	3	
66		3	2	5		
67			3	2	6	
68		5	1	4		
69		2	1	1	4	
70			2	1	3	
71		5	2	3	2	
72		2	2	1	1	
73		1	2	22	6	
74		2				
75		1				
76		2	1			

職務の 号俸 級	1	2	3	4	5	6
77						
78						
79						
80						
81						
82						
83						
84						
85						
86						
87						
88						
89						
90						
91						
92						
93						
94						
95						
96						
97						
98						
99						
100						
101						
102						
103						
104						
105						
106						
107						
108						
109						
110						
111						
112						
113						
114						
115						
116						
117						
118						
119						
120						
121						
計	7	250	322	316	423	1

適用職員数	1,319 人
-------	---------

医療職俸給表(一) (病院、療養所、診療所等に勤務する医師及び歯科医師に適用)

職務の 号俸 級	1	2	3	4	5
1					
2					
3					
4					
5					
6					
7					
8	1	1			
9		1			
10					
11					
12	1				
13	1	1			
14					
15					
16		2			
17	1	2			
18	1	2	1		
19		1			
20	2	6			
21	2				
22					
23	2	1	1		
24	3	1			
25	3	2			
26	3	3			
27	2	3			
28	7	1			
29	3	2			
30	1	3			
31	1	2			
32	6	2		1	
33	3	2			
34		3	2	1	
35	5	1		2	
36	7	1	1		
37	1	5		1	
38	2		2		
39	2	1	1		
40	2	1	1	4	
41	3	3	1	2	
42	5	6	3	1	
43	2	4	1	1	
44	1	6	1	3	
45	1		2	1	
46	1	3	1		
47	1	1	2	3	
48	1	6	5	2	
49		4	3	3	
50	2	6	4	2	
51	2	4	4		
52	4	7	6		
53		4	4	4	
54		3	8	1	
55		4	5	3	
56	1	10	4		
57		4	5		
58		2	9		
59		5	4	1	
60	1	4	2	2	
61	3	3	8	1	
62	2	3	5		
63		5	2		
64	2	3	3		
65	2	7	4	3	
66		1	7		
67		5	8		
68		4	2		
69		3	1		
70		4	1		
71		4	4		
72		7	2		
73		3	2		
74		3	3		
75		2	1		
76		4	3		

職務の 号俸 級	1	2	3	4	5
77		4	2		
78		1	1		
79		3	2		
80		3	1		
81		3	1		
82		3			
83		1			
84		6	2		
85		3	1		
86		2			
87		1			
88		5			
89		1	4		
90		1			
91		3			
92		2			
93		1			
94		4			
95		2			
96					
97		11			
計	96	257	153	42	0

適用職員数	548 人
-------	-------

医療職俸給表(二) (病院、療養所、診療所等に勤務する薬剤師、栄養士等に適用)

職務の 級 号俸	1	2	3	4	5	6	7	8
1								
2		1						
3		3						
4								
5								
6								
7		3						
8								
9		1						
10		2						
11								
12		3						
13								
14		3						
15		4						
16		2	1					
17		1	1					
18								
19	1	4						
20	2	6						
21		1						
22								
23	1	2						
24	1	5						
25		1	1					
26	3	1						
27	1	3			1			
28	3	1						
29	1	1						
30	1	2		1			1	
31		1						
32	1	3						
33	1	1						
34	1	7						
35		1	1					
36	2	3	1	1				
37		3	1		1			
38		9						
39		3	1					
40	1	2				1		
41	1	7						
42		2	1		1			
43	1	4				1		
44	1	4	1					
45		1	1		1	1		
46	2	6	2					
47		2						
48		4	1					
49		2		1	1			
50	1	2						
51	1	1						
52		3	1					
53		2	1			1		
54	1	3		1	2			
55		2	1					
56		3	2					
57		2	3	1	1			
58		2	1					
59								
60	1	4			2			
61			3					
62		2						
63	1		3		1			
64		2	6		1			
65		2	6	1				
66	1	4	3					
67		4	4	1	1			
68		2	1	2	1			
69			1					
70		6	1	2	1			
71		1						
72		1	3		1			
73		1	1					
74			1	1				
75		2	1					
76			4	3				

職務の 号俸	1	2	3	4	5	6	7	8
77	人		2	2				人
78		1		1				
79			4	3				
80	1	2	1	1	1			
81		1	3	3				
82			1	1				
83			6	2				
84		3	2	1	1			
85		1	3	1	1			
86		2	3	3				
87		1	3	1				
88		2	2	4				
89		1	5	2				
90		1	2	2				
91			2	2				
92		2	3	3				
93			2	1				
94		1	2	2				
95			1	4				
96				1				
97			5	2				
98				1				
99		2	2	3				
100		2	1					
101				1				
102		2	1					
103		1	1	2				
104			3	3				
105		9	1	7				
106			1					
107			1					
108								
109			1					
110								
111			1					
112								
113			3					
計	32	200	128	74	19	4	1	0

適用職員数	458 人
-------	-------

医療職俸給表(三) (病院、療養所、診療所等に勤務する保健師、助産師、看護師、准看護師等に適用)

職務の 級 号俸	1	2	3	4	5	6	7
1							
2							
3							
4		3					
5							
6		1					
7							
8		3					
9		2					
10		3					
11		1					
12	1	7					
13		4					
14		2					
15		1					
16	1	7					
17		1	1				
18	2	4					
19		7					
20	1	7					
21		8					
22							
23		4					
24	1	5					
25	2	9					
26		3					
27		4					
28		4					
29		4	1				
30		4					
31		9					
32		10					
33		7					
34		7					
35		8	1				
36	1	14	1				
37	1	7	1				
38	1	6	1				
39		4					
40		9	1				
41		8	2				
42	2	12					
43		12	1			1	
44		15					
45		4	1				
46		15					
47		7					
48		9				2	
49		10					
50	1	17	1	1			
51		10	1				
52	2	13	1				
53	1	10					
54	1	14	1				
55		16					
56	2	16	3				
57		8					
58	2	25					
59	1	20					
60	1	17	2				
61		13					
62		26	1				
63		11					
64		19					
65		12	3				
66	1	25	1				
67	1	19					
68		14	1				
69	2	13					
70		20	1				
71		17	3	1			
72		11	4				
73	1	13					
74		17	1				
75		14	1				
76	1	12	1		1		

職務の 号俸 級	1	2	3	4	5	6	7
77	2	12	1		1		
78	2	18	2	1	1		
79		15	1				
80		15	3				
81	1	12	3				
82	1	14	4	1	1		
83	1	8	2				
84	2	13	3		1		
85		13	9				
86	1	14	3		1		
87	1	12	6				
88	2	20	4	1	1		
89		11	5	1	1		
90		6	2		2		
91		7	6	1			
92	3	16	3	5	1		
93		6	5	3	1		
94	2	18	4	1			
95		13	3				
96	2	14	5	2			
97		8	4	1			
98		18	4	3			
99	2	10	5				
100	1	14	2	2			
101		6	3				
102	2	15	5				
103	2	12	6	2			
104	2	15	4	2			
105		9	4	1			
106		10	2				
107	2	16	1	3			
108		10	5	2			
109	1	7		5			
110	1	8	2	1			
111	2	12	1	1			
112	2	14		1			
113		10	1	3			
114		6	2				
115		8					
116	3	9	1				
117		15					
118	1	9					
119	2	6					
120	3	10	1				
121		7					
122	5	4					
123	2	6	1				
124	2	8					
125	2	5	3				
126	3	8					
127	4	7					
128	1	7					
129	2	7					
130		7					
131	2	7					
132	4	4					
133	3	8					
134	2	5					
135		4					
136	2	3					
137	2	3					
138	4	8					
139		1					
140	4	7					
141	3	2					
142	3	7					
143	1	4					
144	3	2					
145	6	1					
146	1	2					
147	1	1					
148	1	4					
149	2	1					
150	1						
151	3	1					
152	2	1					

職務の 級 号俸	1	2	3	4	5	6	7
153	2人	7人	人	人	人	人	人
154	3						
155							
156	3						
157							
158	2						
159							
160	1						
161	1						
162	3						
163							
164	1						
165	3						
166	1						
167							
168	1						
169	6						
計	174	1,356	168	45	12	3	0

適用職員数	1,758 人
-------	---------

福祉職俸給表

〔 障害者支援施設、児童福祉施設等に勤務し、入所者の指導、保育、介護等の業務に従事する職員に適用 〕

職務の 級 号俸	1	2	3	4	5	6
1	人	人	人	人	人	人
2						
3						
4						
5			1			
6						
7						
8						
9						
10						
11						
12		1				
13						
14		1				
15						
16		2				
17						
18						
19		1				
20		1				
21		2				
22						
23				1		
24		3				
25			1			
26	1		1			
27						
28		3				
29	1	1	1			
30						
31		1	1			
32		2	5			
33		2				
34	1	2	1			
35			2			
36	1		1			
37		2	1			
38	1	2	4			
39			4	1		
40	2	3				
41	1	1	1			
42	2	3	1			
43	1		1			
44		3				
45		1				
46		6	2			
47	1	4	1			
48	1	6	1	1		
49			1			
50	2	3	1	2	1	
51						
52	2					
53		2		2		
54	2	2				
55		2		2	1	
56	1			1	1	
57				1	1	
58		3	2			
59		2				
60	1				3	
61				2		
62	5	3	1	2		
63	3	2	1	2	1	
64	1	1				
65		1		3		
66	1			1	2	
67					3	
68	2	1			2	
69	1			1	1	
70	3		1	1	1	
71	2	1		1	1	
72	1			2	1	
73	1		1		1	
74						
75		1		2		
76				1	1	

職務の 級 号俸	1	2	3	4	5	6
77	人 1	人	人	人 1	人 1	人
78		1		5		
79	1	1		1		
80						
81				1		
82	1					
83				1		
84	1	1				
85						
86				1		
87		1		1		
88	1					
89						
90				1		
91	2					
92						
93				2		
94						
95						
96	1					
97	1					
98	1					
99						
100						
101	1					
102						
103						
104						
105						
106						
107						
108						
109						
110						
111						
112						
113						
114						
115						
116		1				
117		1				
118						
119						
120						
121						
122						
123						
124						
125						
126						
127						
128						
129						
130						
131						
132						
133						
134						
135						
136						
137						
138						
139						
140						
141						
142						
143						
144						
145						
146						
147						
148						
149						
150						
151						
152						
153						
計	52	83	38	43	22	0

適用職員数 238 人

専門スタッフ職俸給表

〔 行政の特定の分野における高度の専門的な知識経験に基づく調査、研究、情報の分析等を行うことにより、政策の企画及び立案等を支援する業務に従事する職員に適用 〕

職務の級 号俸	1	2	3
1	人	人	人
2		1	2
3		3	
4	1	1	1
5		2	1
6		3	4
7		4	2
8		6	5
9		5	3
10		7	1
11		8	7
12		8	4
13		12	8
14		5	3
15		2	7
16		4	2
17		2	7
18		2	5
19		3	2
20		2	4
21		5	2
22		1	23
23		12	
24			
25			
26			
27			
28	1		
29			
30			
31			
32	1		
33			
34			
35			
36			
37			
38			
39			
40			
41			
42	1		
43			
44			
45			
46			
47			
48			
49	1		
50	1		
51			
52			
53			
54			
55			
56			
57			
58			
59			
60	1		
61	1		
62			
63			
64			
65	1		
66			
67			
68			
69			
70	1		
71			
72	1		
73			
74	1		
75			
76			
77	3		
計	15	95	93
		適用職員数	203 人

指定職俸給表 (事務次官、外局長、本省の局長、規模の大きい試験所、研究所、病院又は療養所の長等の官職を占める職員に適用)

号 俸	人 員
	人
1	
2	148
3	435
4	156
5	60
6	32
7	13
8	16

適用職員数	860 人
-------	-------

特定任期付職員俸給表 (高度の専門的な知識経験又は優れた識見を一定の期間活用して遂行することが特に必要とされる業務に従事する職員に適用)

号 俸	人 員
	人
1	25
2	58
3	76
4	133
5	75
6	16
7	6
(967,000)	
(1,090,000)	1
(1,198,000)	1

適用職員数	391 人
-------	-------

(注) ()内は、俸給月額(単位:円)を示す。

第一号任期付研究員俸給表 (招へいされて高度の専門的な知識経験を必要とする研究業務に従事する職員に適用)

号 俸	人 員
	人
1	15
2	5
3	
4	
5	
6	

適用職員数	20 人
-------	------

第二号任期付研究員俸給表 (先導的役割を担う有為な研究者となるために必要な能力の醸成に資する研究業務に従事する職員に適用)

号 俸	人 員
	人
1	49
2	7
3	1

適用職員数	57 人
-------	------

第17表 再任用職員の適用俸給表別、級別人員

その1 フルタイム勤務職員

(平成26年国家公務員給与等実態調査)

俸給表	級											
	計	1	2	3	4	5	6	7	8	9	10	11
行政職俸給表(一)	人 787	人 2	人 155	人 472	人 93	人 46	人 11	人 7	人 1			
行政職俸給表(二)	145	5	90	49	1							
専門行政職俸給表	182		167	14	1							
税務職俸給表	48			48								
公安職俸給表(一)	606	8	355	101	52	52	35	1		2		
公安職俸給表(二)	494		288	179	23	3	1					
海事職俸給表(一)	4	3	1									
海事職俸給表(二)	12		10	2								
教育職俸給表(一)	10	4		6								
研究職俸給表	14		13		1							
医療職俸給表(二)	11		8	3								
医療職俸給表(三)	32	8	23	1								
専門スタッフ職俸給表	9	1		8								
俸給表計	2,354											
60歳	1,072											
61歳	507											
62歳	346											
63歳	252											
64歳	177											

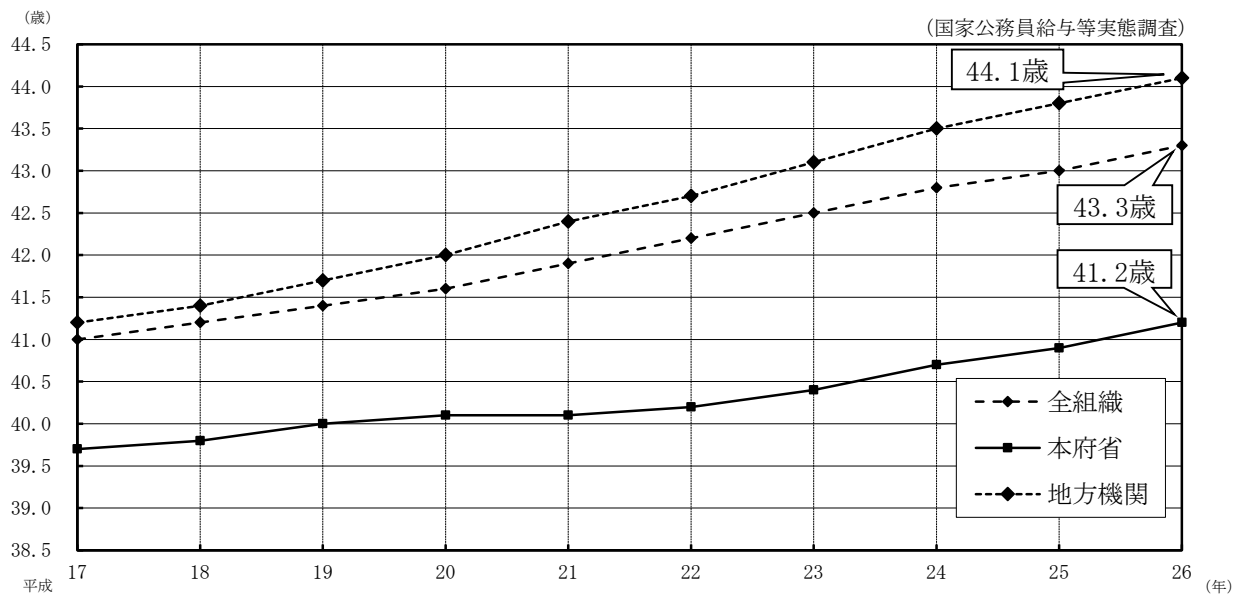
(注) 該当人員0の級は空欄とした(その2において同じ。)

その2 短時間勤務職員

(平成26年国家公務員給与等実態調査)

俸給表	級											
	計	1	2	3	4	5	6	7	8	9	10	11
行政職俸給表(一)	人 3,549	人 17	人 713	人 2,340	人 372	人 93	人 14	人	人	人	人	人
行政職俸給表(二)	205	1	111	93								
専門行政職俸給表	63		57	6								
税務職俸給表	1,214			1,214								
公安職俸給表(一)	13	4	4	3	2							
公安職俸給表(二)	463		310	130	1	15	7					
海事職俸給表(二)	1				1							
研究職俸給表	35		7	9	5	14						
医療職俸給表(二)	5		4	1								
医療職俸給表(三)	13	7	6									
福祉職俸給表	1			1								
俸給表計	5,562											
60歳	1,084											
61歳	1,547											
62歳	1,199											
63歳	995											
64歳	737											

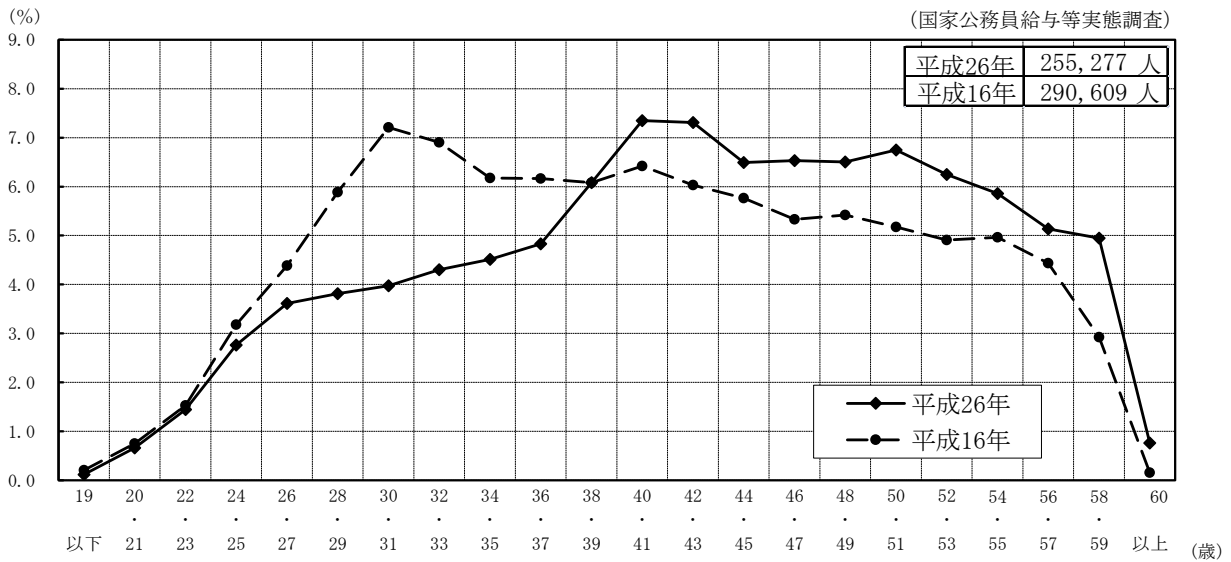
第18表 国家公務員の平均年齢の推移（全職員）



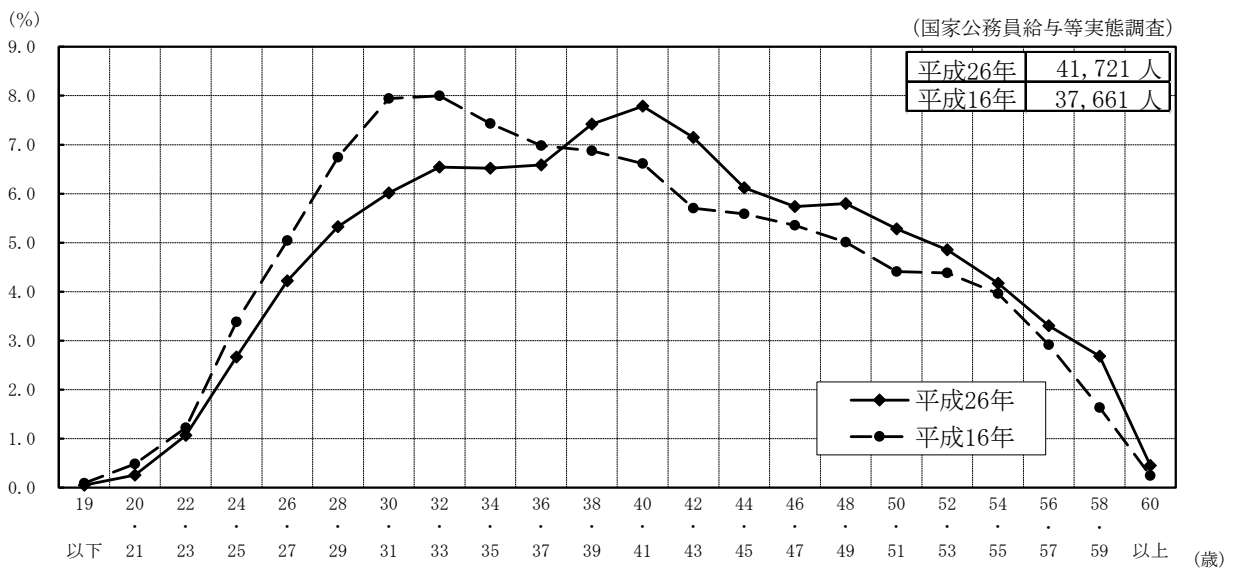
(注) 地方機関とは、管区機関、府県単位機関及びその他の地方支分部局をいう（次表において同じ。）。

第19表 組織区分別、年齢階層別人員構成比（平成26年と平成16年との比較）全職員

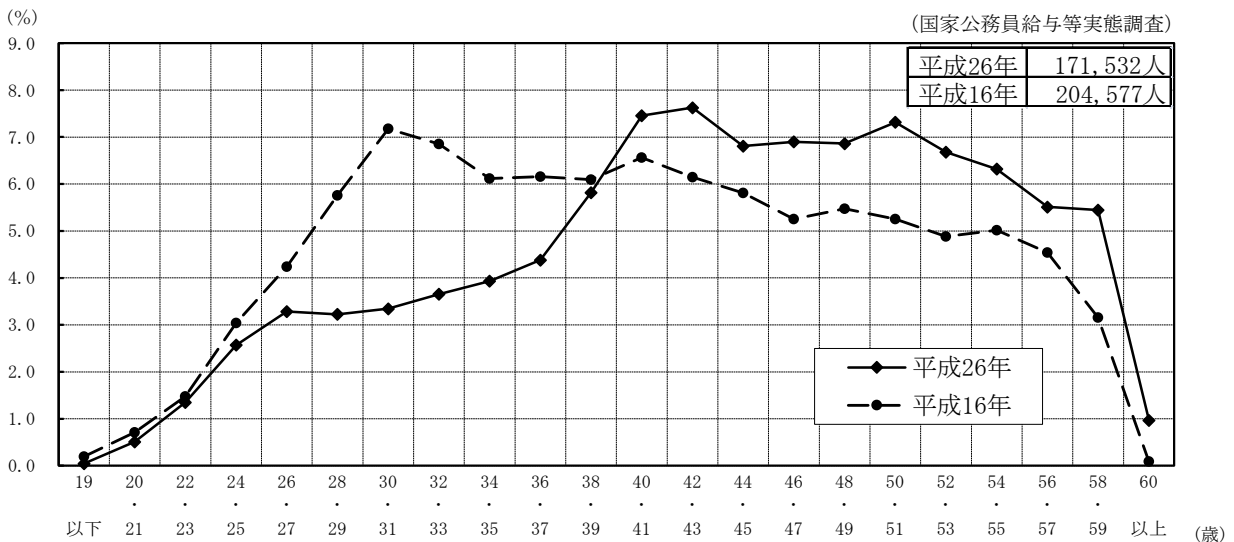
その1 全組織



その2 本府省



その3 地方機関



第20表 国家公務員の異動状況

(平成25年異動実態調査)

在職者数 (A)	異動者数 (B)	割合 (B / A)
255,006人	52,218人	20.5%

- (注) 1 この調査は、給与法が適用される常勤職員のうち、平成24年11月1日から平成25年10月31日までの間に勤務地を異にする異動(同一市町村内の異動は除く。)等をした職員を対象にしたものである。
- 2 在職者数欄の人数は平成25年国家公務員給与等実態調査による国家公務員数である。