

1 国家公務員給与関係

第1表 国家公務員の適用俸給表別人員、平均年齢、平均経験年数

(令和5年国家公務員給与等実態調査)

区分 俸給表	適用人員	平均年齢	平均経験年数
	人	歳	年
全俸給表	252,790	42.3	20.4
行政職俸給表(一)	139,522	42.4	20.3
行政職俸給表(二)	1,941	51.2	29.4
専門行政職俸給表	7,896	42.6	20.3
税務職俸給表	51,474	42.0	20.6
公安職俸給表(一)	21,965	41.6	20.3
公安職俸給表(二)	22,987	40.1	18.7
海事職俸給表(一)	202	42.4	21.2
海事職俸給表(二)	363	41.0	22.3
教育職俸給表(一)	93	46.2	21.8
教育職俸給表(二)	66	49.3	25.3
研究職俸給表	1,381	46.6	22.9
医療職俸給表(一)	583	53.5	26.6
医療職俸給表(二)	485	46.5	20.9
医療職俸給表(三)	1,825	47.8	22.4
福祉職俸給表	246	44.2	20.2
専門スタッフ職俸給表	164	56.0	32.7
指定職俸給表	957	57.0	33.5
特定任期付職員俸給表	465	43.3	-
第一号任期付研究員俸給表	80	42.9	-
第二号任期付研究員俸給表	95	35.9	-

(注) 1 新規採用者(11,049人)、再任用職員、在外公館に勤務する職員等は含まれていない(以下第16表までにおいて同じ。)

2 全俸給表欄の平均経験年数には、特定任期付職員及び任期付研究員は含まれていない。

3 特定任期付職員俸給表とは、「一般職の任期付職員の採用及び給与の特例に関する法律」第7条第1項に定める俸給表を、第一号任期付研究員俸給表及び第二号任期付研究員俸給表とは、それぞれ「一般職の任期付研究員の採用、給与及び勤務時間の特例に関する法律」第6条第1項及び第2項に定める俸給表をいう(以下第2表及び第15表において同じ。)

第2表 国家公務員の適用俸給表別、学歴別、性別人員構成比

(令和5年国家公務員給与等実態調査)

区分 俸給表	計	学歴別人員構成比					性別人員構成比	
		大学卒	うち大学院修了	短大卒	高校卒	中学卒	男性	女性
	%	%	%	%	%	%	%	
全俸給表	100.0	57.2	6.9	14.5	28.3	0.1	77.3	22.7
行政職俸給表(一)	100.0	62.9	8.3	12.5	24.6	0.0	76.2	23.8
行政職俸給表(二)	100.0	7.2	0.1	14.2	73.6	5.1	73.6	26.4
専門行政職俸給表	100.0	66.5	25.4	24.8	8.8	0.0	74.3	25.7
税務職俸給表	100.0	49.6	1.6	6.2	44.1	0.0	74.9	25.1
公安職俸給表(一)	100.0	53.0	2.0	11.3	35.5	0.1	88.3	11.7
公安職俸給表(二)	100.0	42.2	2.8	39.8	17.9	0.1	83.4	16.6
海事職俸給表(一)	100.0	41.6	1.0	33.2	24.3	1.0	98.5	1.5
海事職俸給表(二)	100.0	5.0	-	27.3	63.6	4.1	98.1	1.9
教育職俸給表(一)	100.0	84.9	26.9	14.0	1.1	-	89.2	10.8
教育職俸給表(二)	100.0	63.6	13.6	24.2	12.1	-	66.7	33.3
研究職俸給表	100.0	98.8	83.9	0.4	0.8	-	79.1	20.9
医療職俸給表(一)	100.0	100.0	31.2	-	-	-	76.3	23.7
医療職俸給表(二)	100.0	52.6	5.8	46.2	1.2	-	53.2	46.8
医療職俸給表(三)	100.0	8.1	0.7	89.9	2.0	-	20.3	79.7
福祉職俸給表	100.0	79.7	6.1	15.4	4.5	0.4	58.5	41.5
専門スタッフ職俸給表	100.0	88.4	26.8	0.6	11.0	-	92.7	7.3
指定職俸給表	100.0	99.1	13.0	-	0.9	-	95.7	4.3
特定任期付職員俸給表	100.0	96.8	52.3	1.9	1.3	-	81.7	18.3
第一号任期付研究員俸給表	100.0	100.0	100.0	-	-	-	62.5	37.5
第二号任期付研究員俸給表	100.0	100.0	86.3	-	-	-	64.2	35.8

(注) 1 大学卒には修士課程及び博士課程修了者を、短大卒には高等専門学校卒業者を含む。
 2 構成比は、小数点以下第2位を四捨五入しているため、内訳の合計が計と一致しない場合がある(第3表その1において同じ。)

第3表 国家公務員の平均給与月額

その1 給与種目別平均給与月額及び構成比

(国家公務員給与等実態調査)

区分 給与種目	行政職俸給表(一)適用職員				全 職 員			
	令和5年4月		令和4年4月		令和5年4月		令和4年4月	
	平均月額 (構成比)	平均月額 (構成比)	平均月額 (構成比)	平均月額 (構成比)	平均月額 (構成比)	平均月額 (構成比)	平均月額 (構成比)	
	円	%	円	%	円	%	円	%
俸 給	322,487	(79.8)	323,711	(79.9)	334,218	(81.0)	334,711	(81.0)
地 域 手 当 等	43,800	(10.8)	43,644	(10.8)	43,290	(10.5)	43,123	(10.4)
俸給の特別調整額	12,688	(3.1)	12,655	(3.1)	11,994	(2.9)	11,956	(2.9)
扶 養 手 当	8,602	(2.1)	8,852	(2.2)	9,027	(2.2)	9,264	(2.2)
住 居 手 当	7,447	(1.8)	7,129	(1.8)	6,769	(1.6)	6,510	(1.6)
そ の 他	8,991	(2.2)	9,058	(2.2)	7,449	(1.8)	7,500	(1.8)
合 計	404,015	(100.0)	405,049	(100.0)	412,747	(100.0)	413,064	(100.0)

- (注) 1 俸給には、俸給の調整額を含む。
 2 地域手当等には、異動保障による地域手当及び広域異動手当を含む。
 3 その他は、本府省業務調整手当、単身赴任手当(基礎額)、寒冷地手当、特地勤務手当等である。

その2 行政職俸給表(一)の組織区分別平均給与月額及び平均年齢

(令和5年国家公務員給与等実態調査)

組織区分 区 分	本府省	管区機関	府県単位機関	その他の 地方支分部局	施設等機関等
平均給与月額	円 447,666	円 404,749	円 388,199	円 376,882	円 348,622
平均年齢	歳 40.4	歳 44.2	歳 44.1	歳 42.6	歳 38.3

- (注) 管区機関とは、地方整備局、地方農政局等の数府県の地域を管轄区域とする機関、府県単位機関とは、地方法務局、都道府県労働局等の1府県の地域を管轄区域とする機関、その他の地方支分部局とは、管区機関、府県単位機関以外のものをいい、施設等機関等とは、研修所等の機関をいう(第6表において同じ。)

第4表 行政職俸給表(一)の経験年数階層別、給与決定上の学歴別人員及び平均俸給額

(令和5年国家公務員給与等実態調査)

学歴 区分 経験年数階層	大 学 卒		高 校 卒	
	人 員	平 均 俸 給 額	人 員	平 均 俸 給 額
計	人 85,906	円 316,501	人 43,948	円 336,800
1年未満	3,256	191,663	970	157,907
1年以上 2年未満	3,071	198,440	803	163,561
2年以上 3年未満	3,630	204,563	995	168,915
3年以上 5年未満	6,404	217,406	1,603	179,522
5年以上 7年未満	5,931	233,900	1,269	196,031
7年以上 10年未満	6,944	253,580	1,295	213,090
10年以上 15年未満	9,252	293,083	1,315	244,630
15年以上 20年未満	11,172	340,379	2,161	283,104
20年以上 25年未満	12,813	372,161	3,167	322,389
25年以上 30年未満	12,551	396,619	6,793	360,564
30年以上 35年未満	8,522	405,132	10,948	379,536
35年以上	2,360	406,635	12,629	394,146

(注) 人員及び平均俸給額は令和5年4月1日現在のものであるが、経験年数階層の分類は同年1月15日現在の経験年数(端数切捨て)としている。

第5表 国家公務員の扶養親族数別人員

(令和5年国家公務員給与等実態調査)

区分 扶養親族数	該当職員数	うち		
		扶養親族である配偶者を有する者	扶養親族である子を有する者	配偶者・子以外の扶養親族を有する者
1 人	41,577	21,342	18,081	2,154
2 人	38,572	19,403	37,705	1,191
3 人	26,308	21,075	26,231	608
4 人	6,577	5,870	6,574	348
5 人	899	808	899	108
6 人以上	147	131	147	19
計	114,080	68,629	89,637	4,428

(注) 1 この表でいう扶養親族とは、扶養手当の支給対象となっているものをいう。
 2 全職員1人当たり平均扶養親族数は、0.9人である。
 3 手当受給者1人当たり平均手当月額は、20,003円(平均扶養親族数は2.0人)である。

第6表 国家公務員の俸給の特別調整額の支給状況

(令和5年国家公務員給与等実態調査)

区分 組織区分等	一種	二種	三種	四種	五種	受給者計	手当受給者 1人当たり 平均手当月額
	本 府 省	課 長	室 長				
管 区 機 関	機関の長	部 長		課 長			
府 県 単 位 機 関		機関の長	部 長	課 長			
そ の 他 の 地 方 支 分 部 局				機関の長	課 長		
受 給 者	人 3,209	人 4,443	人 6,573	人 17,797	人 11,572	人 43,594	円 69,548

第7表 国家公務員の単身赴任手当の支給状況

(令和5年国家公務員給与等実態調査)

区分	職員の住居と配偶者の住居との間の交通距離											受給者計	手当受給者 1人当たり 平均手当月額
	100km未満	100km以上 300km未満	300km以上 500km未満	500km以上 700km未満	700km以上 900km未満	900km以上 1,100km未満	1,100km以上 1,300km未満	1,300km以上 1,500km未満	1,500km以上 2,000km未満	2,000km以上 2,500km未満	2,500km以上		
受給者	人 2,746	人 7,331	人 3,121	人 1,563	人 631	人 680	人 902	人 354	人 304	人 316	人 139	人 18,087	円 46,640

第8表 国家公務員の本府省業務調整手当の支給状況

(令和5年国家公務員給与等実態調査)

区分	課長補佐級等	係長級	係員級	受給者計	手当受給者 1人当たり 平均手当月額
	受 給 者	人 14,160	人 15,993	人 9,408	

第9表 国家公務員の地域手当の支給状況

(令和5年国家公務員給与等実態調査)

区分	地域手当 支給区分	計	1級地	2級地	3級地	4級地	5級地	6級地	7級地	非支給地
	在 勤 人 員 (構 成 比)		人 252,790 (100.0%)	人 68,569 (27.1%)	人 19,488 (7.7%)	人 22,042 (8.7%)	人 6,424 (2.5%)	人 24,367 (9.6%)	人 22,178 (8.8%)	人 28,365 (11.2%)
平均手当月額		円 40,584	円 71,926	円 58,915	円 54,764	円 47,241	円 39,717	円 29,897	円 19,174	円 8,052

- (注) 1 平均手当月額には、異動保障による地域手当を含む。
 2 構成比は、小数点以下第2位を四捨五入しているため、内訳の合計が計と一致しない。

第10表 国家公務員の広域異動手当の支給状況

(令和5年国家公務員給与等実態調査)

区分	異動等前後の官署間の距離		受給者計	手当受給者1人当たり平均手当月額
	300km以上	60km以上300km未満		
受給者	14,026人	20,178人	34,204人	19,993円

第11表 国家公務員の住居手当の支給状況

(令和5年国家公務員給与等実態調査)

区分	地域手当支給区分	計	1級地	2級地	3級地	4級地	5級地	6級地	7級地	非支給地
			人	人	人	人	人	人	人	人
受給者		65,714人	19,556人	4,335人	4,976人	1,493人	5,534人	5,505人	7,494人	16,821人
	手当月額11,000円以下の受給者	371	76	7	61	3	15	43	44	122
	手当月額11,100円以上28,000円未満の受給者	27,178	1,824	1,070	1,677	444	2,327	2,990	4,704	12,142
	手当月額28,000円の受給者	38,165	17,656	3,258	3,238	1,046	3,192	2,472	2,746	4,557
	手当受給者1人当たり平均手当月額	25,779円	27,592円	27,017円	26,330円	26,789円	25,964円	25,056円	24,550円	23,823円
配偶者の居住する借家・借間			受給者			手当受給者1人当たり平均手当月額				
			1,293人			13,212円				

第12表 国家公務員の通勤手当の支給状況

(令和5年国家公務員給与等実態調査)

区分	地域手当支給区分	計	1級地	2級地	3級地	4級地	5級地	6級地	7級地	非支給地
			人	人	人	人	人	人	人	人
受給者		203,468人	65,724人	17,672人	18,807人	5,574人	20,144人	17,730人	21,445人	36,372人
	交通機関等のみを利用する者	143,047	62,811	15,286	15,064	4,473	13,764	10,455	11,674	9,520
	交通用具のみを使用する者	47,552	943	1,367	1,786	750	4,967	5,262	7,786	24,691
	交通機関等と交通用具を併用する者	12,869	1,970	1,019	1,957	351	1,413	2,013	1,985	2,161
	交通機関等に係る手当月額(受給者平均)	15,893円	14,599円	16,767円	16,156円	15,247円	16,063円	17,042円	16,949円	19,055円
	交通用具に係る手当月額(受給者平均)	6,518円	4,127円	4,533円	4,561円	5,870円	5,479円	5,387円	6,471円	7,640円

(注) 交通機関等に係る手当月額(受給者平均)には、新幹線鉄道等に係る特例の手当月額を含む。

第13表 国家公務員の平均年間超過勤務時間数

(令和5年国家公務員給与等実態調査)

区分	計	本府省	本府省以外
	時間	時間	時間
平均年間超過勤務時間数	220	397	179

(注) 平均年間超過勤務時間数は、令和5年1月15日現在の在職者のうち、令和4年中の全期間において超過勤務手当の対象となった者1人当たりの同年1年間の超過勤務時間数である。

第14表 国家公務員の都道府県別在勤人員及び構成比

(令和5年国家公務員給与等実態調査)

都道府県	在勤人員 (構成比)	都道府県	在勤人員 (構成比)	都道府県	在勤人員 (構成比)
北海道	14,590人 (5.77%)	石川県	2,423人 (0.96%)	岡山県	3,028人 (1.20%)
青森県	1,837人 (0.73%)	福井県	1,183人 (0.47%)	広島県	6,430人 (2.54%)
岩手県	1,772人 (0.70%)	山梨県	1,088人 (0.43%)	山口県	2,078人 (0.82%)
宮城県	6,484人 (2.56%)	長野県	2,516人 (1.00%)	徳島県	1,304人 (0.52%)
秋田県	1,782人 (0.70%)	岐阜県	2,181人 (0.86%)	香川県	3,355人 (1.33%)
山形県	1,664人 (0.66%)	静岡県	3,427人 (1.36%)	愛媛県	1,899人 (0.75%)
福島県	2,809人 (1.11%)	愛知県	11,832人 (4.68%)	高知県	1,477人 (0.58%)
茨城県	3,806人 (1.51%)	三重県	2,022人 (0.80%)	福岡県	10,336人 (4.09%)
栃木県	2,256人 (0.89%)	滋賀県	1,090人 (0.43%)	佐賀県	1,343人 (0.53%)
群馬県	2,146人 (0.85%)	京都府	4,371人 (1.73%)	長崎県	2,209人 (0.87%)
埼玉県	10,477人 (4.14%)	大阪府	15,835人 (6.26%)	熊本県	4,100人 (1.62%)
千葉県	6,613人 (2.62%)	兵庫県	6,702人 (2.65%)	大分県	1,797人 (0.71%)
東京都	73,392人 (29.03%)	奈良県	1,169人 (0.46%)	宮崎県	1,505人 (0.60%)
神奈川県	8,402人 (3.32%)	和歌山県	1,527人 (0.60%)	鹿児島県	3,167人 (1.25%)
新潟県	3,823人 (1.51%)	鳥取県	1,189人 (0.47%)	沖縄県	5,472人 (2.16%)
富山県	1,434人 (0.57%)	島根県	1,448人 (0.57%)	計	252,790人 (100.00%)

(注) 構成比は、小数点以下第3位を四捨五入しているため、内訳の合計が計と一致しない。

第15表 国家公務員の適用俸給表別、級別、号俸別人員

(令和5年国家公務員給与等実態調査)

行政職俸給表(一) (他の俸給表の適用を受けない全ての職員に適用)

職務の 号俸	1	2	3	4	5	6	7	8	9	10
級	人	人	人	人	人	人	人	人	人	人
1		8	31	9	1	3				15
2		8	38	10	3	2				8
3		3	7		2	3	1			2
4		498	168	14	19	8				1
5	495	134	94	14	6	5			1	
6	2	162	148	43	12	10			1	1
7	1	42	56	15	7	9	2		2	6
8	476	1,196	377	54	26	22	1		2	4
9	10	222	116	32	20	13	4		6	2
10	5	663	359	55	22	38	2		3	9
11	8	96	92	14	8	11	4	1	6	3
12	634	1,290	532	79	44	33	3		7	4
13	14	156	146	22	13	15	1	2	53	13
14	42	1,332	509	99	38	32	4		48	11
15	52	146	132	19	9	10	1		39	18
16	1,132	1,236	678	121	57	43	6		88	13
17	17	202	172	23	7	14	7	2	48	9
18	80	1,225	597	93	60	69	16	1	54	14
19	19	167	134	22	11	17	8	9	98	10
20	982	1,197	728	135	67	58	17	18	27	11
21	16	206	139	46	10	17	18	31	47	120
22	189	971	621	102	49	65	7	29	88	
23	13	134	132	40	11	14	9	51	32	
24	634	1,026	728	156	43	89	12	44	52	
25	58	148	147	58	7	24	24	56	55	
26	426	842	595	145	42	78	23	59	29	
27	19	84	149	53	20	36	31	75	37	
28	3,113	725	735	184	56	59	28	130	51	
29	241	83	174	84	30	30	45	108	33	
30	429	575	611	164	35	72	123	89	56	
31	39	73	162	56	30	37	346	136	42	
32	2,755	491	693	204	62	85	483	98	27	
33	359	64	155	73	32	32	251	87	33	
34	544	344	619	204	67	57	247	103	30	
35	76	50	168	116	51	54	368	64	16	
36	2,192	343	640	258	57	68	164	77	30	
37	177	44	128	120	58	46	199	106	23	
38	708	215	669	240	58	63	228	62	27	
39	68	49	157	165	79	64	92	67	20	
40	982	183	618	270	61	60	120	66	16	
41	78	45	144	221	73	71	157	55	79	
42	519	125	621	273	77	73	67	52		
43	34	38	134	252	76	83	91	55		
44	302	104	618	306	85	62	99	41		
45	42	27	158	327	84	89	50	370		
46	111	78	552	293	100	85	80			
47	12	38	184	377	113	113	70			
48	124	60	503	291	101	100	38			
49	29	19	166	530	112	118	50			
50	54	30	496	426	111	496	45			
51	25	22	196	597	153	1,424	37			
52	50	30	528	381	116	811	30			
53	10	14	248	644	148	779	21			
54	20	23	437	451	128	541	23			
55	17	11	303	805	174	809	20			
56	41	21	414	537	117	415	19			
57	14	7	312	773	179	466	15			
58	11	11	314	588	163	362	18			
59	21	13	365	750	201	522	9			
60	32	14	352	533	174	365	5			
61	11	3	316	776	228	387	61			
62	7	11	262	664	229	368				
63	23	5	371	769	278	446				
64	19	4	258	620	243	319				
65	6	6	344	791	335	381				
66	17	7	212	625	301	339				
67	14	3	334	711	318	326				
68	4	10	182	635	513	285				
69	9	2	297	761	742	304				
70	7	10	165	636	595	289				
71	20	6	278	680	585	242				
72	17	6	174	596	765	246				
73	6	7	272	654	907	214				
74	4	5	149	569	693	240				
75	10	5	240	664	1,071	229				
76	6	6	157	501	775	194				

職務の 号俸	1	2	3	4	5	6	7	8	9	10
	人	人	人	人	人	人	人	人	人	人
77	7	7	201	639	768	162				
78	7	5	137	467	572	179				
79	10	3	165	630	741	141				
80	5	3	134	398	551	178				
81	6	5	162	577	619	142				
82	7	6	128	428	481	131				
83	4	7	163	452	541	108				
84	8	3	122	353	407	116				
85	8	7	175	430	466	608				
86	4	3	115	342	353					
87		4	134	359	351					
88	22	2	107	318	317					
89	8	2	118	388	294					
90	3	4	115	250	238					
91	5	3	110	298	244					
92	3	2	73	208	188					
93	49		134	1,387	830					
94		1	72							
95		3	84							
96		3	61							
97		2	93							
98		3	58							
99		1	68							
100		3	65							
101		3	76							
102		1	47							
103		4	65							
104		7	48							
105		1	71							
106		3	30							
107		2	51							
108		2	59							
109		3	45							
110			14							
111		4	29							
112		2	23							
113			155							
114		2								
115		1								
116		1								
117		2								
118		1								
119		1								
120		5								
121		1								
122										
123										
124										
125		26								
計	18,889	17,613	27,717	31,542	20,314	15,823	3,900	2,144	1,306	274
適用職員数								139,522 人		

(注) 各級内の太実線は、当該級の最高号俸の位置を示し、該当人員0の号俸は空欄とした(以下第15表の各表において同じ。)

行政職俸給表(二)

〔 機器の運転操作、庁舎の監視その他の庁務及びこれらに準ずる業務に従事する職員に適用 〕

職務の級 号俸	1	2	3	4	5
	人	人	人	人	人
1					
2					
3					
4					
5					
6		1			
7					
8					
9					
10					
11					
12		1			
13					
14					
15					
16		2			
17					
18		2			
19		1			
20		4			
21					
22		1			
23					
24		7			
25					
26		1			
27					
28		3			
29					
30		4			
31		1			
32	3	6			
33		1			
34		1			
35		2			
36	2	4	1		1
37	1	2	1		6
38		2			7
39		4			9
40	5		2		2
41		1			
42	1	4	3		
43	3	5	1		
44	9	10	5		1
45		1	1		2
46		5			2
47		11	4		
48	6	10	1		1
49		4	1		
50	3	5	2		
51	1	16	2		
52		5	4		1
53		5			
54	3	6	1		1
55		15	4		
56	1	11	3		1
57		8	4		1
58		5	4		
59	2	18	1		
60	1	9	4		
61		14	5	1	
62	1	10	5		
63		17	7		
64		15	2	1	
65	1	9	9		
66	1	14	10		
67		16	7	2	
68	1	5	7		
69		10	12	2	
70	1	6	7	4	
71	2	15	6	1	
72	2	8	3	2	
73		10	5	8	
74	3	8	2	10	
75		22	5	5	
76		4	5	29	

職務の級 号俸	1	2	3	4	5
77		15	6	21	
78		8	6	7	
79		12	4	8	
80	2	4	5	20	
81		8	5	6	
82	1	7	9	14	
83	1	13	11	8	
84		4	10	15	
85		16	7	10	
86	1	12	3	12	
87		15	8	5	
88	1	6	8	7	
89		10	5	5	
90	2	6	12	7	
91		12	13	4	
92	1	8	16	6	
93		7	11	7	
94	1	7	11	9	
95		8	15	4	
96	2	7	11	6	
97	1	8	11	2	
98		8	20	3	
99		6	12	3	
100	1	7	18	4	
101	1	9	12	8	
102	1	1	19		
103		13	17		
104		9	15		
105		4	21		
106		3	17		
107		9	19		
108		4	12		
109		6	18		
110		1	18		
111		4	22		
112		5	12		
113		3	15		
114		2	14		
115		6	12		
116		4	11		
117		5	21		
118		3	20		
119		4	26		
120		6	15		
121		3	14		
122		2	9		
123			16		
124		2	7		
125		3	16		
126		3	9		
127		2	8		
128		1	4		
129		3	6		
130			4		
131		2	3		
132			7		
133		2	10		
134		6			
135		1			
136		2			
137		5			
計	69	739	832	266	35

適用職員数	1,941 人
-------	---------

専門行政職俸給表 (植物防疫官、特許庁の審査官及び審判官、航空管制官等に適用)

職務の 号俸	1	2	3	4	5	6	7	8
1	人	人	人	人	人	人	人	人
2	14	3						
3	6							
4	4	9						
5		1						1
6	9	37	1					1
7	6	6						
8	3	41	4					
9	2	9	1					
10	16	61	4	1				
11	5	10		2			1	
12	65	61	6	5				
13	12	14	2	13				
14	19	62	25	7				
15	2	8	4	27				1
16	109	49	23	11		1	8	
17	27	14	5	4			10	
18	40	48	34	8			1	
19	10	12	11	4			7	
20	120	71	37	3			3	
21	22	19	5			4		
22	36	65	45	17		4	3	
23	10	14	6	5		4		
24	110	53	44	16				
25	24	14	15	1		1	3	
26	56	64	31	16		2		
27	14	10	17	3		5		
28	111	68	53	24		2	1	
29	25	16	17	15	5	6		
30	90	40	49	18	13	7	1	
31	14	10	28	8	28	20	1	
32	84	33	37	14	52	3	1	
33	16	6	16	15	27	3		
34	82	20	42	11	29	9	1	
35	12	16	23	11	18	2		
36	73	22	44	13	11	4	2	
37	23	6	25	13	21	10		
38	53	20	37	14	13	2		
39	15	23	29	17	15	3		
40	39	18	35	19	10	7	1	
41	3	8	35	9	8	3	6	
42	19	14	26	21	10	11		
43	7	5	29	16	10	4		
44	14	20	29	23	11	4		
45	4	9	38	21	15	92		
46	15	10	47	23	17			
47	4	3	17	28	9			
48	6	11	27	58	9			
49	2	3	38	25	17			
50	5	11	33	30	6			
51	3		39	26	7			
52	1	6	34	79	8			
53	1	4	35	28	18			
54	6	8	33	35	12			
55		2	41	27	14			
56	2	6	24	66	20			
57		3	33	22	13			
58	2	4	23	32	10			
59		6	35	28	13			
60	6	2	27	52	22			
61	1	2	30	40	190			
62	1	6	14	40				
63		1	29	22				
64		2	22	59				
65	1	5	18	27				
66	2	4	21	48				
67		2	26	29				
68	3	2	20	47				
69		3	31	27				
70	2	1	25	45				
71			39	31				
72		1	34	52				
73		1	30	22				
74	1	3	23	53				
75			26	33				
76	1	2	18	43				

職務の 級 号俸	1	2	3	4	5	6	7	8
77	人 1	人	人 29	人 219	人	人	人	人
78		1	26					
79		1	22					
80			22					
81		8	29					
82			27					
83			25					
84	1		13					
85	1		30					
86			27					
87			32					
88	2		21					
89			286					
90								
91								
92								
93	7							
計	1,502	1,234	2,393	1,821	681	213	49	3

適用職員数	7,896 人
-------	---------

税務職俸給表 (国税庁に勤務し、租税の賦課及び徴収に関する事務等に従事する職員に適用)

職務の 号俸	1	2	3	4	5	6	7	8	9	10
級	人	人	人	人	人	人	人	人	人	人
1										
2										
3			1							
4	1	1								
5	1	2								
6	2	3								
7	218	8	6	1						
8	8	24	3	1						
9	2	274	20		1					
10	183	19	7	1						
11	217	521	98	1	2					
12	11	65	15	2						
13	2	235	226	7						
14	396	37	19	1						
15	455	466	238	40	1	1			10	
16	10	57	56	4	1				31	
17	5	234	286	112	1				35	
18	760	71	69	9		1			25	
19	10	313	260	161	4				3	
20	7	75	133	17		1			1	
21	6	371	228	241	20				1	
22	624	78	145	32	2	1				
23	3	326	247	272	43					
24	7	108	161	42	4	1		1		
25	1,118	338	241	308	65				2	
26	502	84	198	94	8	2	1		1	
27	16	279	284	295	82					
28	146	124	229	99	16	1			1	
29	1,148	132	290	246	98			1		
30	385	102	217	147	23	3		23		
31	14	113	250	218	87	4	1	30	1	
32	218	105	192	138	43	3	1	77		
33	969	85	192	212	114	2		140	1	
34	170	72	187	146	55	12	1	123	2	
35	4	52	163	200	86	6	1	66		
36	326	69	187	154	71	10		14	1	
37	133	61	124	186	83	12		10		
38	145	47	171	139	84	21	1	3		
39	9	25	141	139	87	16		2	1	
40	249	26	149	136	101	20	1			
41	93	13	97	114	83	28		1	6	
42	127	12	113	120	108	34	3			
43	5	2	81	92	103	60				
44	100	1	88	144	78	30	2	2		
45	64		67	97	78	57	1	7		
46	109		59	105	116	43	5			
47	2	2	54	79	108	55	195			
48	7	1	29	97	98	49	186			
49	50		41	78	102	63	94			
50	11		24	81	90	44	146			
51	1	1	44	78	91	54	35			
52			5	58	68	64	21			
53	27	1	42	67	108	165	115			
54	4		8	64	70	134	33			
55	3		25	63	113	445	29			
56	2	1	12	42	100	270	159			
57	19		29	65	132	271	29			
58	1		5	50	107	189	54			
59			17	65	127	326	103			
60			2	32	110	207	37			
61	4		5	60	112	256	405			
62	4		8	47	127	204				
63	2		17	53	117	236				
64	1	1	9	52	163	227				
65	4	4	12	37	142	296				
66	2		23	32	139	213				
67			4	51	170	246				
68	2		15	40	140	143				
69	3		2	32	154	213				
70	3		16	31	137	134				
71	2		3	29	137	231				
72	2		16	25	138	142				
73	46		5	36	179	233				
74			18	14	157	161				
75			1	29	182	204				
76			12	16	158	186				

職務の 号俸	1	2	3	4	5	6	7	8	9	10
	人	人	人	人	人	人	人	人	人	人
77			5	16	190	210				
78			7	9	136	226				
79			3	20	198	238				
80			7	14	187	248				
81			3	9	229	214				
82			12	6	201	279				
83			1	10	234	239				
84			7	9	239	291				
85			43	11	219	3,722				
86				7	218					
87				5	260					
88				3	255					
89				6	276					
90				13	260					
91				5	268					
92				6	236					
93				15	1,476					
計	9,180	5,041	6,529	6,140	10,606	11,697	1,659	500	122	0

適用職員数	51,474 人
-------	----------

公安職俸給表(一) (警察官、皇宮護衛官、入国警備官及び刑務所等に勤務する職員に適用)

職務の 号俸	1	2	3	4	5	6	7	8	9	10	11
1	人										人
2											1
3											1
4	3										
5	8		3								
6	92	3	1	1	1						
7	7										
8	62	4	1	2	2	1	1				
9	7				2						
10	126	7		1	5	3					
11	14		1		1	2					
12	138	11	7	8	3	2					
13	8	1	1	1	1						
14	117	3	15	9	3		3				
15	13	1			2	1				9	
16	171	15	16	4	3	1	3			5	
17	14	1	2		2	2				17	
18	78	3	9	8	6	4				5	
19	28	2			2	3				4	
20	350	20	15	12	6	2	1			5	2
21	22		2	2						6	1
22	114	20	10	11	9	5	4			7	
23	31	4				1					
24	300	33	19	12	6	3	2			1	
25	10	3	12	2	2	2				6	
26	84	15	9	18	4	2	2				
27	22	2	6	2	1	2	1			4	
28	217	29	14	11	5	5	3			2	
29	10	6	9	4	1	4	1		1	1	
30	118	22	13	16	8	9	4	1	4	5	
31	24	7	4	2	5	4	1		61	2	
32	238	31	20	7	8	3	6		58		
33	8	4	4	3	3	4	4		46	3	
34	88	21	12	11	8	5		2	19	2	
35	21	6	6	3	6	6	2	1	22	1	
36	224	36	18	19	12	10	1	2	66		
37	9	3	13	5	6	6	1	2	37	1	
38	99	27	22	20	11	12	2		26	1	
39	21	5	10	10	7	5	6	2	3	2	
40	229	60	26	19	11	2	9		12	3	
41	7	6	5	12	7	6	5	1	5	9	
42	69	42	33	16	19	4	4	2	2		
43	26	6	7	13	5	11	6	1	5		
44	211	48	42	22	15	6	4	7	13		
45	15	6	14	16	16	5	2	15	22		
46	85	61	42	15	15	4	2	1			
47	21	5	10	11	11	7	8	22			
48	206	73	36	18	18	4	7	14			
49	10	8	11	16	18	7	12	10			
50	84	73	32	16	18	9	6	47			
51	31	13	16	13	21	11	9	31			
52	216	108	35	18	26	5	7	15			
53	11	23	15	19	23	5	19	28			
54	73	77	33	38	28	3	9	15			
55	28	18	15	26	26	16	33	15			
56	145	123	36	26	25	9	17	16			
57	15	22	17	16	31	8	11	10			
58	71	87	28	33	26	1	20	5			
59	23	27	14	28	24	2	25	14			
60	155	132	45	34	25	8	18	2			
61	14	28	15	28	38	8	17	29			
62	64	130	38	38	32	5	15				
63	26	25	22	24	34	12	16				
64	105	153	40	49	20	10	15				
65	9	33	23	30	30	11	14				
66	48	113	29	40	19	9	10				
67	22	32	13	36	32	13	15				
68	60	154	32	37	37	18	11				
69	8	32	9	48	56	16	14				
70	32	127	36	33	29	11	12				
71	16	47	14	34	27	15	13				
72	42	168	32	27	32	16	17				
73	3	42	12	49	29	27	5				
74	15	119	25	32	15	11	10				
75	9	60	16	48	19	18	5				
76	17	115	18	33	20	18	4				

職務の 号俸	1	2	3	4	5	6	7	8	9	10	11
77	5	52	13	36	23	20	11				
78	14	107	17	29	17	20	2				
79	11	68	24	43	16	25	9				
80	21	119	13	36	15	16	7				
81	4	58	15	50	12	20	11				
82	7	101	17	38	9	20	6				
83	5	80	14	36	15	34	5				
84	5	72	13	30	8	13	3				
85	5	85	18	26	5	19	77				
86	9	105	9	26	8	13					
87	5	82	21	35	4	20					
88	9	82	17	28	7	24					
89		85	24	38	6	20					
90	4	76	15	21	4	22					
91	1	65	14	43	4	15					
92	2	86	10	43	4	12					
93	2	86	21	64	29	113					
94	3	72	12	35							
95		84	36	46							
96	1	76	26	91							
97		88	30	73							
98	1	66	30	50							
99	2	82	38	32							
100		53	33	83							
101	1	69	54	44							
102		48	53	19							
103	1	73	42	40							
104		45	45	31							
105		75	66	21							
106		43	54	13							
107		57	64	25							
108		39	73	22							
109		60	70	30							
110	1	43	71	21							
111		57	96	23							
112		32	69	14							
113		64	79	24							
114		34	59	13							
115		42	71	20							
116		43	63	8							
117		35	64	14							
118		25	55	11							
119		40	83	11							
120		22	49	13							
121		44	87	17							
122		20	68	5							
123		40	78	10							
124		18	44	6							
125		46	80	91							
126		22	51								
127		46	66								
128		32	52								
129		27	69								
130		17	72								
131		32	57								
132		19	35								
133		29	45								
134		20	31								
135		23	45								
136		14	28								
137		31	37								
138		14	26								
139		28	28								
140		14	27								
141		25	129								
142		18									
143		21									
144		23									
145		108									
計	5,236	6,348	4,075	2,793	1,204	886	605	310	402	101	5

適用職員数	21,965 人
-------	----------

公安職俸給表(二)

(検察庁、公安調査庁、少年院、海上保安庁等に勤務する職員に適用)

職務の 号俸	1	2	3	4	5	6	7	8	9	10
1	1			1						
2		2	2							
3	2									1
4		52	1							1
5	1	2	3							1
6		25		1	1					
7	83	10								
8	115	198	10	1						
9	3	23	4	1						
10	134	136	13	2						
11	36	21	10							
12	258	268	16	4						
13	3	45	12	4						
14	181	180	25		1					
15	8	29	14	6					7	
16	241	265	104	2	2				3	
17	7	29	20	2					2	
18	178	229	96	1	1				7	
19	8	24	20	6					20	
20	360	222	126	3	2				9	
21	14	43	19	9	1				11	
22	184	223	130	3	3	3			4	
23	9	33	16	12	1				2	
24	559	195	146	3	1				1	
25	66	33	18	10	2	1			1	
26	171	181	117	4	2	1	1		2	
27	11	33	19	9	1		1			
28	558	165	149	7	2	2			2	
29	63	26	31	14	3	2	1		1	
30	215	166	152	13	1	2	1	20		
31	23	24	26	10	3	1		24	1	
32	427	100	179	9	1	1	4	26		
33	56	25	25	18	2	1	1	19		
34	204	86	173	8	3	2	4	12	1	
35	23	25	20	16	6	4	2	11		
36	210	83	167	19	3	6	5	5		
37	15	18	39	26	9	4	4	3		
38	129	84	185	27	3	5	1	22		
39	12	24	46	21	5	4	5	8		
40	68	49	155	22	2	5	3	15	1	
41	16	12	42	31	6	3	13	13	3	
42	44	46	181	35	2	5	11	6		
43	13	21	37	40	4	4	13	8		
44	40	35	161	26	4	3	53	20		
45	12	12	61	63	3	4	75	61		
46	18	23	156	40	7	6	35			
47	4	18	37	59	6	4	55			
48	18	17	131	47	4	6	31			
49	5	9	46	76	13	5	26			
50	8	14	115	68	7	8	26			
51	7	12	44	74	12	15	19			
52	10	17	118	79	3	54	20			
53	8	12	56	103	15	133	15			
54	3	13	93	83	11	82	14			
55	4	5	59	157	12	131	15			
56	4	10	72	103	17	57	15			
57	1	4	65	109	14	84	8			
58	3	10	70	81	10	43	10			
59	1	10	64	127	21	65	17			
60	6	2	52	75	16	34	12			
61	2	5	66	107	23	54	66			
62	2	4	55	75	19	38				
63	3	4	41	111	20	49				
64	4	4	52	98	32	37				
65	2		61	119	31	54				
66	3	2	38	101	31	29				
67		2	50	111	29	27				
68	3	2	37	90	48	22				
69		2	46	121	32	41				
70	1	3	36	80	37	17				
71	1	1	47	103	59	29				
72			30	90	54	16				
73			43	101	39	28				
74		1	29	112	41	14				
75		1	50	87	49	31				
76	1		34	90	63	14				

職務の 号俸 級	1	2	3	4	5	6	7	8	9	10
	人	人	人	人	人	人	人	人	人	人
77	1	1	30	93	42	25				
78	2	1	29	74	55	13				
79	2	2	26	88	42	24				
80		2	43	67	51	14				
81		2	35	81	59	16				
82	1	3	27	70	43	7				
83		1	42	81	98	15				
84		1	23	63	39	7				
85	1	1	33	66	35	60				
86	3	3	22	49	40					
87			36	61	59					
88		1	14	50	28					
89	9	1	27	56	37					
90		2	25	51	24					
91		1	26	47	26					
92		2	22	46	18					
93			35	339	113					
94		1	14							
95		1	22							
96		42	16							
97		10	24							
98		3	19							
99		7	20							
100		3	19							
101		11	163							
計	4,902	3,811	5,455	4,748	1,664	1,471	582	273	78	3

適用職員数	22,987 人
-------	----------

海事職俸給表(一)

〔 遠洋区域又は近海区域を航行区域とする船舶に乗り組む船長、航海士、機関長、
機関士等に適用 〕

職務の 号俸 級	1	2	3	4	5	6	7
	人	人	人	人	人	人	人
1							
2							
3							
4		1					1
5		3					
6							
7							
8		9					
9		1					
10							
11							
12		5					
13		1					
14	1	3					
15							
16		4					
17							
18	1	1					
19							
20		1	1				
21		1					
22	1		1				
23							
24		1	1				
25		1				2	
26		1	2			1	
27						3	
28		1	1	1		4	
29		1				1	
30		2	1				
31		1		2		1	
32		1	1	1			
33						1	
34		3	2				
35		2	1	1			
36		6	2	2			
37			2			1	
38		1	2	2			
39							
40		1	1				
41		1	1	1			
42		1	2			1	
43			1			1	
44		1	3	1	1	1	
45			1				
46				1			
47		1	1		2		
48		2	1	1			
49						1	
50			1	2		1	
51				2	2		
52		1	3	1	1		
53				1	1		
54		1			3		
55				2			
56			1	2	1		
57			1	1	1		
58					1		
59				2	2		
60			2	2			
61			1	4			
62				4	2		
63			1	1			
64			1	1	2		
65				2			
66				2			
67				2			
68							
69		1	1	1	2		
70							
71							
72			1	1			
73					3		
74				1			
75			1				
76							

職務の 号俸 級	1	2	3	4	5	6	7
77	人	人	人	人	人	人	人
78							
79							
80							
81							
82							
83			1				
84							
85							
86							
87							
88							
89				2			
90							
91							
92			1				
93							
94							
95							
96							
97			1				
98							
99							
100							
101							
計	3	61	45	49	24	19	1

適用職員数	202 人
-------	-------

海事職俸給表(二) (船舶に乗り組む職員で海事職俸給表(一)の適用を受けないものに適用)

職務の 号俸 級	1	2	3	4	5	6
1						
2						
3						
4						
5						
6						
7						
8						
9						
10						
11						
12						
13						
14						
15						
16			2			
17						
18			1			
19			1			
20			3			
21						
22						
23						
24			1			
25						
26	1					
27		3				
28	6	2				
29						
30		4				
31						
32	6	4				
33	1	1				
34	3	5				3
35	1	2				3
36	10	6	1			
37						
38	2					2
39		1				
40	4	11	1			
41						
42		1	1			
43		2				
44	1	2	1			
45		1	1			
46	1	3	1			
47		1				
48	1	4	1			
49		1	2			
50		4				
51			3			
52	1	4	2			
53	1					
54		1				
55		1	1			
56		1	2			
57			1			
58		3	1			
59			1			
60		3	3			
61	1	1	1		1	
62			3			
63		1	1	1		
64		5	1	1		
65			3			
66		1				
67		4	2	2		
68			1			
69			1	2		
70		2	3			
71		1	2	2	1	
72		3	2			
73			1	4		
74		3	3			
75				2		
76		1	3	2		

職務の 号俸 級	1	2	3	4	5	6
77	人	人	人	人	人	人
78		1	1	1		
79		1	1	1	1	
80		1		2	3	
81			1	1	1	
82		2	1	4		
83				1		
84		4		2	6	
85	1		3		2	
86					5	
87			1			
88			2	2	5	
89			1		26	
90			2	2		
91			1	3		
92		1				
93				4		
94			2	3		
95		1		1		
96				3		
97				1		
98				2		
99			1	2		
100			1	1		
101						
102			1	2		
103						
104				2		
105		3		1		
106				2		
107			1	2		
108				2		
109				13		
110						
111			1			
112						
113			2			
計	41	115	73	75	51	8

適用職員数	363 人
-------	-------

教育職俸給表(一)

〔 大学に準ずる教育施設に勤務し、学生の教育、学生の研究の指導及び研究に係る業務に従事する職員等に適用 〕

職務の級 号俸	1	2	3	4	5
1					
2					
3					
4					
5					
6					
7					
8					
9					
10	1				
11					1
12		1			
13					
14					
15					
16					
17					
18	1				
19					
20	1				
21					
22					
23					
24				1	
25					
26		1			
27					
28					
29					
30					
31		1			
32	1			2	
33					
34	2			1	
35				1	
36	1				
37				1	
38		1		1	
39				1	
40				1	
41			1		
42	1	2		2	
43					
44		1		1	
45			1		
46					
47				1	
48			1		
49		1			
50			1	2	
51					
52	1			1	
53				1	
54	2	1	1		
55			1		
56		1			
57		1	2	1	
58	1	1	1	1	
59					
60	1	1	1	1	
61			2	1	
62				1	
63		1			
64		2	1		
65		1	1		
66			1		
67			1		
68			1	1	
69			1		
70		1			
71		1			
72		1			
73					
74		1			
75					
76		1			

職務の 級 号俸	1	2	3	4	5
77					
78					
79			2		
80					
81			1		
82			1		
83					
84					
85					
86	1				
87					
88					
89			8		
90					
91					
92					
93					
94					
95					
96					
97					
98					
99					
100					
101					
102					
103					
104					
105		1			
106					
107					
108					
109					
110					
111					
112					
113					
114					
115					
116					
117					
118					
119					
120					
121					
122					
123					
124					
125					
126					
127					
128					
129					
計	14	23	30	25	1

適用職員数	93 人
-------	------

教育職俸給表(二)

〔 高等専門学校に準ずる教育施設に勤務し、職業に必要な技術の教授を行う職員等に適用 〕

職務の級 号俸	1	2	3
1	人	人	人
2			
3			
4			
5			
6			
7			
8			
9			
10		1	
11			
12			
13			
14			
15			
16			
17			
18			
19			
20		1	
21			
22			
23			
24			
25			
26			
27			
28		1	
29			
30			
31			
32			
33			
34		1	
35			
36		2	
37			
38			
39			
40			
41			
42			
43		2	
44			
45			
46			
47			
48			
49		1	
50			
51			
52		1	
53			
54			
55			
56			
57			
58		1	
59			
60			
61		2	
62		1	
63		1	
64			
65			
66			
67			
68			
69			
70			
71			
72			
73		2	
74			
75			
76			

職務の級 号俸	1	2	3
77			
78			
79		2	
80			1
81			
82			
83			
84			
85		1	
86			
87		1	
88		2	
89		1	
90			
91		1	
92		1	
93		1	
94			
95		1	
96			
97		1	
98			
99		1	
100		2	
101			
102			
103			
104			
105			
106		1	
107		1	
108		1	
109		2	
110		1	
111		1	
112		1	
113		1	
114		1	
115			
116		1	
117			
118		1	
119		1	
120		1	
121		1	
122			
123			
124			
125		19	
126			
127			
128			
129			
130			
131			
132			
133			
134			
135			
136			
137			
138			
139			
140			
141			
計	0	65	1
適用職員数			66 人

研究職俸給表 (試験所、研究所等に勤務し、試験研究又は調査研究業務に従事する職員に適用)

職務の 級 号俸	1	2	3	4	5	6
1						
2						
3						
4			2			
5						
6						
7						
8		2				
9			1			
10		1		1		
11						
12				1		
13		2				
14						
15			1			
16		4	2			
17		1	1			
18		2	4		1	
19			1			
20		6	4			
21		3	2	1		
22		2	7	1	2	
23		2	5			
24	1	3	3	1	1	
25		3	1		2	
26		2	6	2	2	
27			7	2	2	
28	1	8	5	6	3	
29		2	2	1	9	
30		6	5	4	6	
31			5	4	13	
32	1	12	11	7	6	
33		1	7	5	4	
34		5	3	5	21	
35		1	4	4	10	
36	1	5	5	4	3	
37		3	3	10	14	
38	2	2	6	3	6	
39		4	7	9	9	
40	1	5	8	7	5	
41		2	6	9	8	
42		2	9	10	14	
43		4	7	4	9	
44		12	6	11	8	
45		5	5	8	10	
46		4	6	10	14	
47		2	5	13	9	
48	1	10	8	13	16	
49		8	6	10	9	
50		6	5	5	14	
51		4	8	11	12	
52		6	13	9	11	
53		5	3	8	15	
54		5	2	18	9	
55		2	4	10	14	
56		1	5	10	9	
57		2	6	8	2	
58		5	7	9	4	
59		3	2	6	6	
60		1	3	8	10	
61		6	1	6	9	
62		4	3	5	7	
63		3	3	1	9	
64		8	6	8	5	
65			6	8	4	
66		5		4	3	
67		5	3	1	2	
68		2	1	9	2	
69			6	7	7	
70		2	2	7	2	
71		2	3	8	3	
72		4		4	4	
73		3	3	60	32	
74		1	1			
75		2	2			
76		1	1			

職務の 級 号俸	1	2	3	4	5	6
77	人		人		人	人
78		2	3			
79		1	1			
80		1	6			
81			3			
82			1			
83		2	1			
84			2			
85		1	3			
86		1	2			
87		2	1			
88			15			
89		2				
90		1				
91		1				
92						
93						
94						
95		1				
96		1				
97		1				
98		1				
99		1				
100						
101						
102						
103						
104		2				
105		1				
106		1				
107						
108						
109						
110						
111						
112		1				
113						
114						
115						
116						
117		2				
118						
119						
120						
121	1	2				
計	9	252	313	396	411	0

適用職員数	1,381 人
-------	---------

医療職俸給表(一) (病院、療養所、診療所等に勤務する医師及び歯科医師に適用)

職務の級 号俸	1	2	3	4	5
1					
2					
3					
4					
5					
6					
7					
8					
9					
10					
11					
12					
13		1			1
14					
15					
16		1			
17					
18					1
19			1		1
20		2			1
21	1		2		
22		2			
23		4			
24	7	4			
25	1	1			
26		3		1	
27	2	1			
28	2	6		2	
29	2			1	
30			1		
31		2			1
32	9	2	1	1	
33	1	1			
34	2				
35	3	2	1		
36	6	2	2		
37	3	2		1	
38	1	2	3	4	
39	3	4	2	2	
40	8	3	1	1	
41	1	4	3	1	
42	4	4	2	2	
43	1		2	2	
44	2		3	2	
45		2	1	1	
46		1	2	5	
47		1	5	3	
48	1	2	8		
49		5	8	1	
50	1	1	8	1	
51	2	6	7	1	
52	2	2	11	1	
53		3	4		
54	1	2	8	2	
55		1	8	1	
56	2	3	4	1	
57			10	2	
58		3	14	2	
59		3	11	1	
60	1	2	7	1	
61		1	11		
62		3	7		
63	1	3	2		
64		6	7		
65	4	2	12	2	
66		3	4		
67		3	4		
68		2	7		
69		3	2		
70		4	1		
71		2	3		
72		4	2		
73		2	3		
74		1	3		
75		2	2		
76		1	3		

職務の級 号俸	1	2	3	4	5
77	人	人	人	人	人
78		2	3		
79		2	5		
80		1	1		
81		3	3		
82		3	1		
83		1			
84		6	1		
85		1	2		
86		3			
87		6			
88		2	4		
89		3			
90					
91		16			
92		2			
93		3			
94		3			
95		3			
96		6			
97		27			
計	74	222	237	46	4

適用職員数	583 人
-------	-------

医療職俸給表(二) (病院、療養所、診療所等に勤務する薬剤師、栄養士等に適用)

職務の 号俸	1	2	3	4	5	6	7	8
	人	人	人	人	人	人	人	人
1								
2		1						
3								
4		3						
5								
6								
7								
8								
9								
10								
11		1						
12		3						
13		3						
14								
15								
16		3						
17		1						
18								
19								
20		2						
21		1	1					
22		1	1					
23		2			1			
24		1	1					
25							1	
26		2						
27			1					
28		3						
29		2						
30		1						
31								
32			2					
33	1	1						
34				1				
35		3	1		1			
36		3					1	
37		1	1			1		
38		2						
39		5	3					
40		5	1					
41		2	1					
42		3						
43		5	2					
44	1	7	2					
45	1	2	2			1		
46		3	1	1		1		
47		7		1		1		
48		1	1	2		1		
49		2	2	1				
50	1	3	2		1			
51		9	1					
52		8	1					
53	1	6	2	3		3		
54	1	6	2			1		
55		2						
56		5						
57		3	4	1		1		
58		6	1			1		
59	1	6	3			1		
60		5	2	1		1		
61		4	3			1		
62		6	5					
63		3	7	1		1		
64		5						
65	1	1	3					
66		4	2					
67			3	2				
68		3	1	2				
69		1	1	2				
70		1	1	2				
71		5	5			1		
72		3	4	3				
73			5	1				
74		4	2	3				
75		1	3			1		
76	1	3	3	2				

職務の 号俸 級	1	2	3	4	5	6	7	8
77	人	2	3	2	人	人	人	人
78		1		4				
79		4	3	1				
80			1	1				
81		1	4	1				
82		2	3	1				
83		3	1	2				
84		2	1	4				
85		1	1					
86		2	1	1				
87		1		1				
88				2				
89		1	1	1				
90		1	1	2				
91		2	4					
92		2	1	1				
93			3	2				
94			1	1				
95		1	3					
96		1		1				
97				3				
98				1				
99		3	2					
100		1	1	1				
101			3	2				
102		1	1					
103		1	6					
104		1	1					
105		14	5	3				
106								
107			2					
108			1					
109			1					
110			1					
111								
112			2					
113			7					
計	9	233	154	67	19	2	1	0

適用職員数	485 人
-------	-------

医療職俸給表(三) (病院、療養所、診療所等に勤務する保健師、助産師、看護師、准看護師等に適用)

職務の 号俸 級	1	2	3	4	5	6	7
1	人	人	人	人	人	人	人
2		1					
3							
4		2					
5							
6							
7							
8		3					
9							
10							
11		1					
12	1	4					
13							
14		2					
15		2					
16		3					
17							
18							
19		1					
20	1	11					
21							
22		1					
23		5					
24	1	6					
25		2					
26		3					
27		6					
28		17					
29		2					
30		3					
31		6					
32		14					
33		5					
34		7					
35	1	10	1	1			
36		6		1			
37		10					
38		6	1				
39		6	1				
40		11				1	
41		4				1	
42		6				1	
43		12	1				
44		10					
45		10					
46		6					
47		15					
48	1	19					
49	1	9	1	1			
50		8					
51		11	1				
52		14		1			
53		9	1				
54		11	1				
55		12					
56		15	3				
57	1	5	3				
58	1	10	1				
59		8	1	1			
60		14	1	1			
61		12	1	2	1		
62		11	2				
63		15	1	1	1		
64		13					
65		7	1	1			
66		13					
67		14	4				
68		19	4		1		
69		22	2	1	1		
70		14	1		1		
71		15	3	1	1		
72		17	1		1		
73	1	15		1	1		
74		14	1				
75		12	3	1			
76		19	2				

職務の 号 級	1	2	3	4	5	6	7
77		20	2	1			
78		15	4	1			
79		18	4		1		
80		15	3		1		
81		21	5		1		
82		24	5	4	1		
83		13	4	1			
84		13	5	2			
85		22	9	2	1		
86		22	5	1			
87	1	27	6	1			
88	1	20	8				
89	1	22	7	4			
90		14	7	3			
91	1	22	5	3			
92		13	2	1			
93		20	10				
94		22	3	2			
95		24	1	1			
96		12	4	3			
97	1	18	1	3			
98	1	17	3	2			
99		19	4	1			
100		17	2	2			
101		21	1	1			
102		14	2	1			
103		21	5	2			
104		14	2	1			
105		17	4	3			
106		17	1	1			
107		14	3	1			
108		15		3			
109		23	2	1			
110		15	4				
111		17	2				
112	1	15	1				
113	2	19	1	3			
114		10					
115	2	14	2				
116	1	6					
117	2	13					
118	1	6	2				
119	1	7					
120		13					
121		10					
122	2	8	1				
123	1	14					
124	1	8					
125		11	5				
126		10					
127	1	10					
128		10					
129		5					
130	1	6					
131		7					
132		4					
133		4					
134		4					
135	1	4					
136	2	2					
137		5					
138	1	4					
139		4					
140		4					
141		5					
142		3					
143	2	3					
144	1						
145		1					
146							
147	1	4					
148	1	3					
149		2					
150		1					
151							
152		2					

職務の 号俸 級	1	2	3	4	5	6	7
153	人	人	人	人	人	人	人
154	1	11					
155							
156							
157							
158	1						
159							
160							
161	1						
162							
163							
164							
165							
166							
167							
168							
169	1						
計	44	1,506	190	69	13	3	0

適用職員数	1,825 人
-------	---------

福祉職俸給表

〔 障害者支援施設、児童福祉施設等に勤務し、入所者の指導、保育、介護等の業務に従事する職員に適用 〕

職務の級 号俸	1	2	3	4	5	6
1						
2						
3						
4						
5						
6						
7						
8						
9						
10						
11						
12						
13	1					
14						
15		1				
16		1				
17						
18		1				
19						
20		1				
21		1				
22						
23	1	2				
24		1				
25						
26						
27		2				
28		1				
29						
30		1				
31	1					
32	2	1	1			
33	1	1	1			
34	1	2				1
35	1	1	1			
36	3	2	1		2	
37	1	1			1	
38			1			
39			2			
40	1	3			2	
41	1	1	1		2	
42	1					
43		2			3	
44					1	
45	2	1			2	
46		3	1			
47	1	1			1	
48	2	3	1			
49		1	1		5	
50		2				
51			1			5
52	2	3	1		1	
53			1		3	1
54			2			1
55		1				1
56	2	1				1
57		1	1		3	1
58	1	1			2	
59	1	2			1	
60		1	1		2	
61	1		1		2	
62					3	1
63	1		1		2	1
64		2				
65	1	3	1		1	
66						
67	2		1		2	1
68		1	1			
69		1			1	
70	1	2			2	1
71			1		1	1
72		1	1			
73	1					1
74			1		1	
75	1	3			1	
76	2	1				

職務の 級 号俸	1	2	3	4	5	6
77	人	人	人	人	人	人
78		3		1		
79		1		1		
80	2	1		2		
81	1	1	2			
82		1	1			
83	2	1	1	1		
84	2		1			
85	1					
86	1	1	1			
87	1					
88	1	1				
89	1					
90		1	1	1		
91	1	1				
92				1		
93				4		
94		2				
95	1					
96	1					
97						
98						
99						
100	1	1				
101		1				
102	1					
103	1					
104						
105	2					
106		1				
107						
108	1					
109						
110	1					
111						
112						
113						
114						
115						
116	1					
117						
118						
119						
120		1				
121						
122	1					
123						
124						
125						
126						
127						
128						
129						
130						
131						
132						
133						
134						
135						
136						
137						
138						
139						
140						
141						
142						
143						
144						
145						
146						
147						
148						
149						
150						
151						
152						
153						
計	60	79	32	58	16	1

適用職員数	246 人
-------	-------

専門スタッフ職俸給表

〔 行政の特定の分野における高度の専門的な知識経験に基づく調査、研究、情報の分析等を行うことにより、政策の企画及び立案等を支援する業務に従事する職員に適用 〕

職務の級 号俸	1	2	3	4
1				人
2		1	1	9
3		1	1	1
4		3		
5		3	5	
6		8	5	
7		6	8	
8		12	11	
9		5	1	
10		9	2	
11		6	4	
12		1	1	
13		4	1	
14		5	2	
15		4		
16		3	1	
17		3	1	
18		1		
19			1	
20				
21			11	
22		1		
23		10		
24				
25				
26				
27				
28				
29				
30				
31				
32				
33				
34				
35				
36				
37				
38				
39	1			
40				
41				
42				
43				
44	1			
45				
46				
47				
48				
49				
50	1			
51				
52				
53				
54				
55				
56				
57				
58	1			
59	1			
60				
61				
62	1			
63				
64				
65				
66				
67	1			
68				
69				
70				
71				
72	1			
73				
74				
75				
76	1			
77	3			
計	12	86	56	10

適用職員数 164 人

指定職俸給表

〔事務次官、外局長、本省の局長、規模の大きい試験所、研究所、病院又は療養所の長等の官職を占める職員に適用〕

号 俸	人 員
1	人
2	134
3	495
4	166
5	93
6	18
7	32
8	19

適用職員数	957 人
-------	-------

特定任期付職員俸給表

〔高度の専門的な知識経験又は優れた識見を一定の期間活用して遂行することが特に必要とされる業務に従事する職員に適用〕

号 俸	人 員
1	人
2	29
3	56
4	79
5	185
6	78
7	28
8	6
(950,000)	1
(1,070,000)	3
(1,175,000)	

適用職員数	465 人
-------	-------

(注) ()内は、俸給月額(単位:円)を示す。

第一号任期付研究員俸給表

〔招へいされて高度の専門的な知識経験を必要とする研究業務に従事する職員に適用〕

号 俸	人 員
1	人
2	72
3	8
4	
5	
6	

適用職員数	80 人
-------	------

第二号任期付研究員俸給表

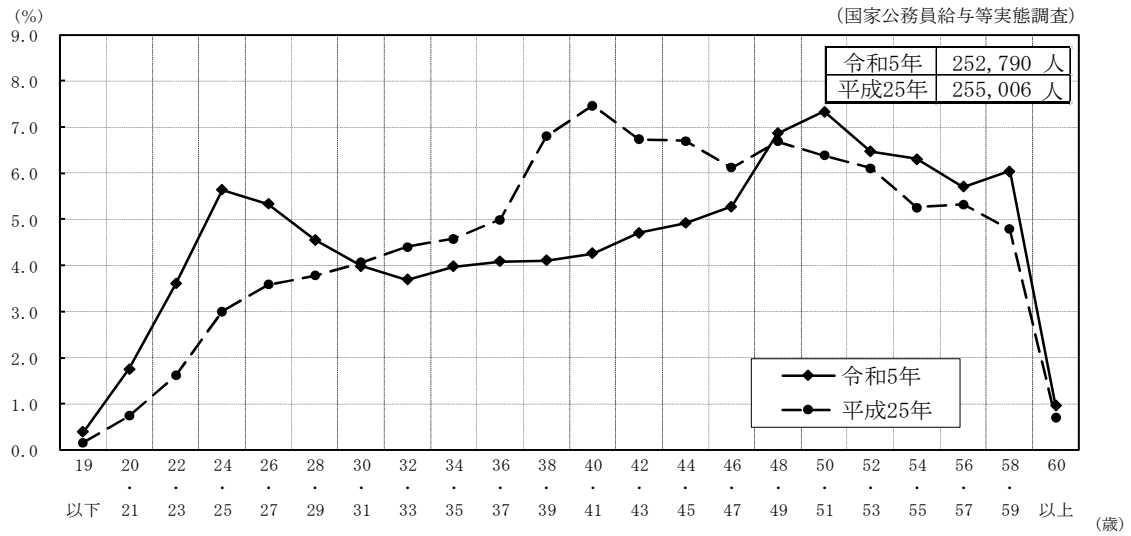
〔先導的役割を担う有為な研究者となるために必要な能力のかん養に資する研究業務に従事する職員に適用〕

号 俸	人 員
1	人
2	84
3	8
4	3

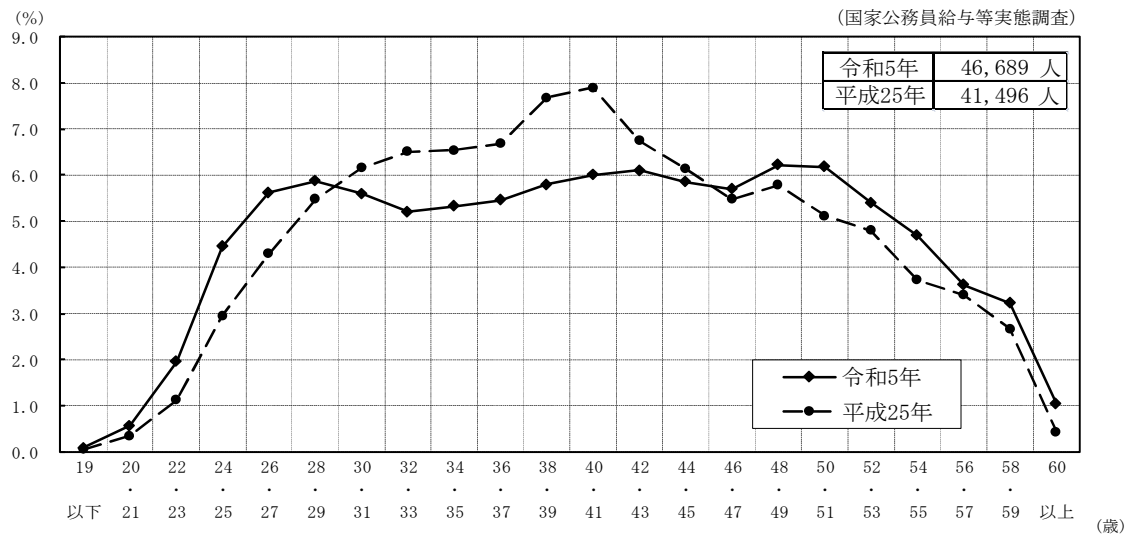
適用職員数	95 人
-------	------

第16表 組織区分別、年齢階層別人員構成比（全職員）（令和5年と平成25年との比較）

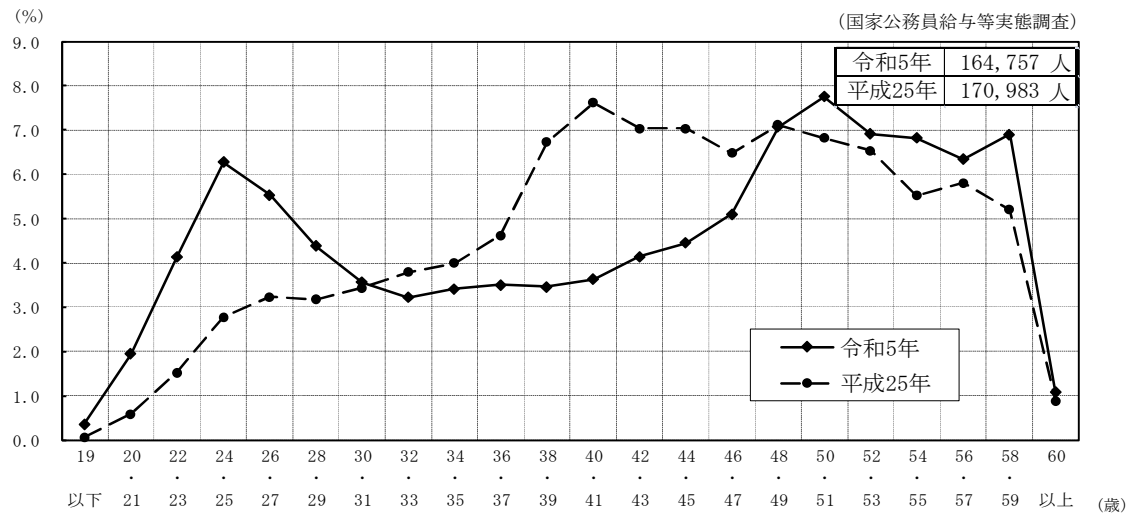
その1 全組織



その2 本府省



その3 地方機関



(注) 地方機関とは、管区機関、府県単位機関及びその他の地方支分部局をいう。