

1 国家公務員給与関係

第1表 国家公務員の適用俸給表別人員、平均年齢、平均経験年数

(平成27年国家公務員給与等実態調査)

区分 俸給表	適用人員	平均年齢	平均経験年数
	人	歳	年
全俸給表	254,781	43.3	21.8
行政職俸給表(一)	141,697	43.5	21.9
行政職俸給表(二)	2,994	50.2	29.9
専門行政職俸給表	7,576	41.8	19.6
税務職俸給表	50,975	43.6	22.6
公安職俸給表(一)	22,152	41.2	20.0
公安職俸給表(二)	22,698	41.5	19.9
海事職俸給表(一)	193	46.0	25.1
海事職俸給表(二)	302	42.0	23.4
教育職俸給表(一)	78	46.2	22.2
教育職俸給表(二)	78	48.5	24.7
研究職俸給表	1,434	45.4	22.1
医療職俸給表(一)	542	50.8	24.0
医療職俸給表(二)	462	45.4	20.6
医療職俸給表(三)	1,760	46.7	22.1
福祉職俸給表	243	42.3	18.5
専門スタッフ職俸給表	192	55.1	32.0
指定職俸給表	878	56.4	32.9
特定任期付職員俸給表	445	43.2	-
第一号任期付研究員俸給表	23	42.5	-
第二号任期付研究員俸給表	59	33.7	-

- (注) 1 新規採用者(7,459人)、再任用職員、在在外公館に勤務する職員等は含まれていない(以下第16表を除き第18表までにおいて同じ。)
 2 全俸給表欄の平均経験年数には、特定任期付職員及び任期付研究員は含まれていない。
 3 特定任期付職員俸給表とは、「一般職の任期付職員の採用及び給与の特例に関する法律」第7条第1項に定める俸給表を、第一号任期付研究員俸給表及び第二号任期付研究員俸給表とは、それぞれ「一般職の任期付研究員の採用、給与及び勤務時間の特例に関する法律」第6条第1項及び第2項に定める俸給表をいう(以下第2表及び第15表において同じ。)

第2表 国家公務員の適用俸給表別、学歴別、性別人員構成比

(平成27年国家公務員給与等実態調査)

区分 俸給表	計	学歴別人員構成比					性別人員構成比	
		大学卒	うち大学院修了	短大卒	高校卒	中学卒	男性	女性
	%	%	%	%	%	%	%	
全俸給表	100.0	51.3	5.4	13.6	34.9	0.2	83.4	16.6
行政職俸給表(一)	100.0	54.7	6.2	12.4	32.8	0.0	83.2	16.8
行政職俸給表(二)	100.0	6.8	-	9.9	75.6	7.7	76.3	23.7
専門行政職俸給表	100.0	58.3	22.5	30.5	11.0	0.1	81.5	18.5
税務職俸給表	100.0	45.1	1.3	3.9	51.0	0.0	81.7	18.3
公安職俸給表(一)	100.0	52.6	1.6	8.6	38.7	0.1	91.3	8.7
公安職俸給表(二)	100.0	42.9	2.6	37.5	18.9	0.7	87.5	12.5
海事職俸給表(一)	100.0	30.6	-	32.6	29.5	7.3	97.9	2.1
海事職俸給表(二)	100.0	2.6	-	24.2	62.9	10.3	99.3	0.7
教育職俸給表(一)	100.0	91.0	56.4	9.0	-	-	92.3	7.7
教育職俸給表(二)	100.0	73.1	11.5	24.4	2.6	-	76.9	23.1
研究職俸給表	100.0	97.9	76.3	0.8	1.3	-	82.3	17.7
医療職俸給表(一)	100.0	100.0	29.7	-	-	-	77.9	22.1
医療職俸給表(二)	100.0	47.6	4.3	50.4	1.7	0.2	59.7	40.3
医療職俸給表(三)	100.0	4.5	0.4	88.1	7.3	-	16.5	83.5
福祉職俸給表	100.0	78.6	4.1	16.5	4.9	-	58.8	41.2
専門スタッフ職俸給表	100.0	89.1	22.4	2.1	8.9	-	94.3	5.7
指定職俸給表	100.0	99.0	12.2	0.2	0.8	-	96.8	3.2
特定任期付職員俸給表	100.0	96.9	40.0	1.8	1.3	-	84.3	15.7
第一号任期付研究員俸給表	100.0	100.0	91.3	-	-	-	69.6	30.4
第二号任期付研究員俸給表	100.0	100.0	96.6	-	-	-	78.0	22.0

(注) 1 大学卒には修士課程及び博士課程修了者を、短大卒には高等専門学校卒業者を含む。
 2 構成比は、小数点以下第2位を四捨五入しているため、内訳の合計が計と一致しない場合がある。

第3表 国家公務員の平均給与月額

その1 給与種目別平均給与月額

(国家公務員給与等実態調査)

区分 給与種目	行政職俸給表(一)適用職員		全 職 員	
	平成27年	平成26年	平成27年	平成26年
	円	円	円	円
俸 給	334,283	335,000	344,410	344,668
地 域 手 当 等	37,874	37,120	37,425	36,674
俸給の特別調整額	12,114	11,970	11,521	11,369
扶 養 手 当	11,609	12,081	11,670	12,043
住 居 手 当	5,065	4,573	4,692	4,268
そ の 他	8,051	7,728	6,737	6,404
合 計 (平均給与月額)	408,996	408,472	416,455	415,426

- (注) 1 俸給には、俸給の調整額、平成27年切替えに伴う経過措置額(平成27年のみ)及び差額基本手当(平成27年のみ)を含む。
 2 地域手当等には、異動保障による地域手当及び広域異動手当を含む。
 3 その他は、本府省業務調整手当、寒冷地手当、特勤勤務手当等である。
 4 行政職俸給表(一)3級以下の職員(平均年齢35.8歳)の平成27年における平均給与月額は、314,106円(俸給268,221円、地域手当等27,555円、俸給の特別調整額62円、扶養手当7,502円等)となっている。

その2 行政職俸給表(一)の組織区分別平均給与月額、平均年齢

(平成27年国家公務員給与等実態調査)

組織区分 区分	本 府 省	管 区 機 関	府 県 単 位 機 関	そ の 他 の 地 方 支 分 部 局	施 設 等 機 関 等
	円	円	円	円	円
平均給与月額	443,517	414,415	394,225	392,957	351,906
	歳	歳	歳	歳	歳
平均年齢	40.7	44.6	44.8	44.7	39.2

- (注) 管区機関とは、地方整備局、地方農政局等の数府県の地域を管轄区域とする機関、府県単位機関とは、地方法務局、都道府県労働局等の1府県の地域を管轄区域とする機関、その他の地方支分部局とは、管区機関、府県単位機関以外のものをいい、施設等機関等とは、研修所等の機関をいう。

第4表 行政職俸給表(一)の経験年数階層別、給与決定上の学歴別人員及び平均俸給額

(平成27年国家公務員給与等実態調査)

学歴 区分 経験年数階層	大 学 卒		高 校 卒	
	人 員	平均俸給額	人 員	平均俸給額
計	73,608	322,847	55,560	350,179
1年未満	1,820	179,092	756	143,219
1年以上 2年未満	1,328	185,193	456	149,246
2年以上 3年未満	1,606	193,092	341	151,104
3年以上 5年未満	3,558	206,915	389	165,767
5年以上 7年未満	4,001	224,909	444	181,709
7年以上 10年未満	6,354	251,095	747	201,913
10年以上 15年未満	13,100	289,476	2,207	238,035
15年以上 20年未満	12,953	336,582	3,848	288,557
20年以上 25年未満	12,088	379,817	10,820	330,001
25年以上 30年未満	9,018	407,633	10,641	366,067
30年以上 35年未満	6,045	414,830	12,771	387,690
35年以上	1,737	416,709	12,140	401,916

(注) 人員及び平均俸給額は平成27年4月1日現在のものであるが、経験年数階層の分類は同年1月15日現在の経験年数(端数切捨て)としている。

第5表 国家公務員の扶養親族数別人員

(平成27年国家公務員給与等実態調査)

区分 扶養親族数	該当職員数	うち		
		扶養親族である配偶者を有する者	扶養親族である子を有する者	配偶者・子以外の扶養親族を有する者
1 人	48,344	30,037	15,267	3,040
2 人	44,680	28,474	42,953	2,271
3 人	38,319	33,612	38,034	1,594
4 人	10,067	9,352	10,054	1,063
5 人	1,322	1,226	1,322	387
6 人以上	259	240	259	100
計	142,991	102,941	107,889	8,455

(注) 1 この表でいう扶養親族とは、扶養手当の支給対象となっているものをいう。
 2 全職員1人当たり平均扶養親族数は、1.2人である。
 3 手当受給者1人当たり平均手当月額は、20,793円(平均扶養親族数は2.1人)である。

第6表 国家公務員の俸給の特別調整額の支給状況

(平成27年国家公務員給与等実態調査)

組織区分等	区分					受給者計	手当受給者 1人当たり 平均手当月額
	一種	二種	三種	四種	五種		
本府省	課長	室長				42,599	円 68,905
管区機関	機関の長	部長		課長			
府県単位機関		機関の長	部長		課長		
受給者	人 3,033	人 4,407	人 6,518	人 16,993	人 11,648	人 42,599	円 68,905

第7表 国家公務員の単身赴任手当の支給状況

(平成27年国家公務員給与等実態調査)

区分	職員の住居と配偶者の住居との間の交通距離											受給者計	手当受給者 1人当たり 平均手当月額
	100km未満	100km以上 300km未満	300km以上 500km未満	500km以上 700km未満	700km以上 900km未満	900km以上 1,100km未満	1,100km以上 1,300km未満	1,300km以上 1,500km未満	1,500km以上 2,000km未満	2,000km以上 2,500km未満	2,500km以上		
受給者	人 3,178	人 9,003	人 3,541	人 1,642	人 700	人 701	人 904	人 347	人 334	人 254	人 75	人 20,679	円 38,445

第8表 国家公務員の本府省業務調整手当の支給状況

(平成27年国家公務員給与等実態調査)

区分	課長補佐級	係長級	係員級	受給者計	手当受給者 1人当たり 平均手当月額
	受給者	人 13,059	人 15,799	人 7,016	人 35,874

第9表 国家公務員の地域手当の支給状況

(平成27年国家公務員給与等実態調査)

区分	地域手当支給区分								
	計	1級地	2級地	3級地	4級地	5級地	6級地	7級地	非支給地
人員 (構成比)	人 254,781 (100.0%)	人 63,476 (24.9%)	人 19,258 (7.6%)	人 21,023 (8.3%)	人 6,135 (2.4%)	人 25,520 (10.0%)	人 23,324 (9.2%)	人 29,411 (11.5%)	人 66,634 (26.2%)
平均手当月額	円 35,712	円 66,153	円 54,047	円 49,366	円 41,690	円 39,090	円 26,239	円 17,017	円 6,830

(注) 1 平均手当月額には、異動保障による地域手当を含む。
2 構成比は、小数点以下第2位を四捨五入しているため、内訳の合計が計と一致しない。

第10表 国家公務員の広域異動手当の支給状況

(平成27年国家公務員給与等実態調査)

区 分	異動等前後の官署間の距離		受 給 者 計	手 当 受 給 者 1 人 当 たり 平 均 手 当 月 額
	300km以上	60km以上300km未満		
受 給 者	12,402 人	18,260 人	30,662 人	14,236 円

第11表 国家公務員の住居手当の支給状況

(平成27年国家公務員給与等実態調査)

区 分	地域手当 支給区分	計	1 級 地	2 級 地	3 級 地	4 級 地	5 級 地	6 級 地	7 級 地	非支給地
			人	人	人	人	人	人	人	人
受 給 者		46,204	14,156	3,060	3,371	970	4,045	3,734	4,980	11,888
	手当月額11,000円以下の受給者	113	8	6	2	1	9	11	13	63
	手当月額11,100円以上27,000円未満の受給者	13,402	793	461	810	177	1,118	1,483	2,306	6,254
	手当月額27,000円の受給者	32,689	13,355	2,593	2,559	792	2,918	2,240	2,661	5,571
	手当受給者1人当たり平均手当月額	25,575 円	26,777 円	26,342 円	26,053 円	26,258 円	25,724 円	25,063 円	24,702 円	24,230 円
配偶者の居住する借家・借間			受 給 者			手当受給者1人当たり平均手当月額				
			1,077 人			12,786 円				

第12表 国家公務員の通勤手当の支給状況

(平成27年国家公務員給与等実態調査)

区 分	地域手当 支給区分	計	1 級 地	2 級 地	3 級 地	4 級 地	5 級 地	6 級 地	7 級 地	非支給地
			人	人	人	人	人	人	人	人
受 給 者		208,416	60,921	17,439	18,539	5,268	21,296	18,749	23,193	43,011
	交通機関等のみを利用する者	143,412	58,759	15,159	14,931	4,373	14,871	10,574	12,843	11,902
	交通用具のみを使用する者	51,807	775	1,326	1,637	567	4,908	6,063	8,073	28,458
	交通機関等と交通用具を併用する者	13,197	1,387	954	1,971	328	1,517	2,112	2,277	2,651
	交通機関等に係る手当月額(受給者平均)	16,461 円	15,293 円	17,485 円	16,774 円	15,933 円	16,846 円	17,379 円	16,804 円	18,373 円
	交通用具に係る手当月額(受給者平均)	6,692 円	4,090 円	4,533 円	4,662 円	5,964 円	5,577 円	5,619 円	6,529 円	7,741 円

第13表 国家公務員の平均年間超過勤務時間数

(平成27年国家公務員給与等実態調査)

区分	計	本府省	本府省以外
	時間	時間	時間
平均年間超過勤務時間数	229	364	201

(注) 平均年間超過勤務時間数は、平成27年1月15日現在の在職者のうち、平成26年中の全期間において超過勤務手当の対象となった者1人当たりの同年1年間の超過勤務時間数である。

第14表 国家公務員の都道府県別在勤人員及び構成比

(平成27年国家公務員給与等実態調査)

都道府県	在勤人員 (構成比)	都道府県	在勤人員 (構成比)	都道府県	在勤人員 (構成比)
北海道	15,851人 (6.22%)	石川県	2,562人 (1.01%)	岡山県	3,319人 (1.30%)
青森県	2,080人 (0.82%)	福井県	1,311人 (0.51%)	広島県	6,613人 (2.60%)
岩手県	2,075人 (0.81%)	山梨県	1,181人 (0.46%)	山口県	2,339人 (0.92%)
宮城県	6,881人 (2.70%)	長野県	2,782人 (1.09%)	徳島県	1,412人 (0.55%)
秋田県	1,942人 (0.76%)	岐阜県	2,478人 (0.97%)	香川県	3,480人 (1.37%)
山形県	1,945人 (0.76%)	静岡県	3,829人 (1.50%)	愛媛県	2,060人 (0.81%)
福島県	3,024人 (1.19%)	愛知県	11,665人 (4.58%)	高知県	1,619人 (0.64%)
茨城県	3,834人 (1.50%)	三重県	2,173人 (0.85%)	福岡県	10,202人 (4.00%)
栃木県	2,600人 (1.02%)	滋賀県	1,344人 (0.53%)	佐賀県	1,460人 (0.57%)
群馬県	2,375人 (0.93%)	京都府	4,571人 (1.79%)	長崎県	2,416人 (0.95%)
埼玉県	9,819人 (3.85%)	大阪府	16,071人 (6.31%)	熊本県	4,042人 (1.59%)
千葉県	6,625人 (2.60%)	兵庫県	6,934人 (2.72%)	大分県	1,922人 (0.75%)
東京都	67,999人 (26.69%)	奈良県	1,501人 (0.59%)	宮崎県	1,750人 (0.69%)
神奈川県	8,437人 (3.31%)	和歌山県	1,664人 (0.65%)	鹿児島県	3,309人 (1.30%)
新潟県	3,997人 (1.57%)	鳥取県	1,364人 (0.54%)	沖縄県	4,743人 (1.86%)
富山県	1,579人 (0.62%)	島根県	1,602人 (0.63%)	計	254,781人 (100.00%)

(注) 構成比は、小数点以下第3位を四捨五入しているため、内訳の合計が計と一致しない。

第15表 国家公務員の適用俸給表別、級別、号俸別人員

(平成27年国家公務員給与等実態調査)

行政職俸給表(一) (他の俸給表の適用を受けない全ての職員に適用)

職務の 号俸	1	2	3	4	5	6	7	8	9	10
	人	人	人	人	人	人	人	人	人	人
1		14	28		1	3				6
2		9	6	2	3	1				2
3		287	55	10	5	10			3	5
4		54	51	14	3	2			2	2
5	608	87	103	20	5	1		3	3	8
6		24	35	18	12	3			4	5
7	315	526	167	31	24	5	1	1	2	8
8	11	85	94	43	18	20		4	4	10
9	3	387	250	48	31	11		4	10	13
10	7	80	76	40	26	37	2	4	8	4
11	360	870	410	69	72	21	1	5	7	10
12	3	123	94	46	17	49	2	7	13	5
13	6	823	402	70	59	33	3	7	29	13
14	3	99	123	54	16	60	4	9	57	8
15	599	817	539	89	87	51	13	5	68	16
16	8	119	132	69	18	73	10	24	74	16
17	18	873	584	95	48	39	12	20	85	10
18	5	120	188	62	21	62	21	12	59	8
19	194	905	738	91	51	52	21	14	74	11
20	7	164	187	61	20	61	36	24	51	17
21	36	777	778	108	33	47	19	33	63	53
22	39	133	211	64	23	37	25	40	88	
23	182	831	841	98	51	49	32	25	40	
24	12	124	262	62	20	58	32	35	63	
25	376	612	835	115	36	49	38	40	46	
26	53	119	325	90	24	56	38	41	45	
27	1,658	577	984	133	23	65	42	65	44	
28	164	102	313	108	18	76	33	162	33	
29	298	514	952	173	42	50	39	144	32	
30	39	86	381	126	34	54	44	181	35	
31	761	463	930	172	40	58	80	123	27	
32	91	111	389	168	33	41	252	107	31	
33	321	396	921	183	57	50	85	120	28	
34	61	116	393	195	38	52	139	96	24	
35	1,001	406	956	226	48	78	190	75	18	
36	103	81	428	235	43	37	203	82	25	
37	361	297	885	276	67	73	443	79	16	
38	42	65	521	256	42	44	147	72	15	
39	341	280	812	290	72	68	165	51	6	
40	67	64	499	275	59	46	130	46	12	
41	193	200	810	393	97	97	112	42	50	
42	39	49	581	270	50	36	181	37		
43	180	163	879	426	103	81	126	40		
44	43	41	645	275	51	51	128	39		
45	73	105	839	598	123	102	96	240		
46	21	23	775	288	47	62	73			
47	64	85	826	531	96	106	77			
48	16	27	836	347	63	88	70			
49	33	41	760	943	127	133	55			
50	9	34	971	545	70	180	64			
51	24	46	781	842	134	523	58			
52	6	27	803	607	94	219	47			
53	8	43	874	960	142	401	53			
54	10	23	853	687	100	366	33			
55	5	37	837	908	164	1,304	31			
56	4	14	643	738	110	388	22			
57	5	28	979	994	177	383	21			
58	3	20	512	705	132	511	14			
59	4	28	952	876	222	395	17			
60	3	16	411	621	165	337	16			
61	6	15	901	922	192	320	47			
62	3	13	323	716	201	351				
63	2	13	797	805	249	277				
64	4	15	333	687	189	344				
65	2	12	665	809	231	298				
66	1	11	251	545	221	317				
67	2	10	529	721	286	472				
68	5	9	285	531	342	451				
69	3	7	450	723	439	499				
70	1	6	213	557	398	426				
71	4	6	400	676	555	488				
72	2	3	195	545	610	408				
73		5	352	604	635	427				
74	1	6	160	560	639	399				
75		5	265	656	727	427				
76	2	7	182	607	650	357				

職務の 号俸	1	2	3	4	5	6	7	8	9	10
77		6	257	703	905	1,784				
78	1		135	593	627					
79		4	185	693	556					
80		7	124	559	636					
81		9	176	593	514					
82	2	2	117	547	540					
83		9	150	559	480					
84		3	111	475	579					
85		6	96	403	4,002					
86		6	73	416						
87		3	70	358						
88		2	42	331						
89	4	5	44	326						
90		2	52	271						
91	2	4	57	227						
92		3	38	232						
93	5	6	37	945	1					
94		5	42							
95		5	53							
96		2	38							
97		5	31							
98		1	49							
99		6	33							
100		2	41							
101		3	27							
102		3	42							
103		3	24							
104		4	25							
105		4	17							
106		4	24							
107		5	17							
108		4	18							
109		3	37							
110			31							
111		4	16							
112			21							
113		1	102							
114		1								
115		2								
116		1								
117										
118		1								
119										
120		1								
121		4								
122		1								
123										
124		2								
125		23								
計	8,948	13,990	41,198	35,734	19,011	15,490	3,644	2,158	1,294	230

適用職員数	141,697 人
-------	-----------

(注) 各級内の太実線は、当該級の最高号俸の位置を示し、該当人員0の号俸は空欄とした(以下第15表の各表において同じ。)

行政職俸給表(二)

〔 機器の運転操作、庁舎の監視その他の庁務及びこれらに準ずる業務に従事する職員に適用 〕

職務の級 号俸	1	2	3	4	5
1					
2					
3					
4					
5					
6					
7					
8					
9					
10					
11			1		
12		1			
13					
14					
15		6			
16					
17					
18					
19		4			
20					
21		2			
22					
23		3			
24		2			
25		2			
26		1			
27		6			
28		1			
29					
30		8			
31	7	19			
32	1	1			1
33		4			
34		2	1		3
35	3	4			3
36		2	1		
37		2	3		1
38		5			3
39	4	3			6
40	1	1			7
41	1	6			2
42					2
43	1	12	1		3
44		2	1		
45	1	9	2		
46		9	2		2
47	1	7	1		2
48	2	7	1		1
49	1	8	4	1	2
50		3	2		
51	2	10	4		
52		6	4		
53		9	3	1	1
54		7	1		1
55		15	8		
56		9	8		
57	2	20	6	1	
58		4	10		
59	2	12	8	2	1
60		14	22		
61		13	9	2	1
62		12	10	2	
63	3	18	16	5	
64		8	25	8	
65		22	14	7	
66		13	21	13	
67	1	15	27	11	
68		6	26	11	
69		14	17	21	
70	1	15	27	11	
71	2	17	20	17	
72		13	16	16	
73	2	21	22	11	
74	1	11	18	9	
75	3	17	30	10	
76		7	28	12	

職務の 号俸 級	1	2	3	4	5
77	2	20	24	9	
78	2	14	24	8	
79		25	32	21	
80		15	21	10	
81		12	37	8	
82		11	27	14	
83	2	12	30	12	
84		17	33	13	
85	1	16	36	15	
86	2	7	35	11	
87		11	42	11	
88		12	32	11	
89	2	14	38	13	
90		7	37	10	
91	1	16	49	8	
92		14	34	8	
93	1	14	39	11	
94		9	30	7	
95	1	9	45	4	
96		4	32	4	
97		17	38	2	
98		4	32	3	
99	1	11	42	1	
100		9	33	3	
101		6	27	2	
102		10	31		
103		13	36		
104		9	22		
105	1	7	23		
106	1	6	22		
107		9	32		
108		6	17		
109		5	17		
110		7	14		
111	1	8	12		
112	1	11	11		
113		9	3		
114		7	3		
115		6	3		
116		9	6		
117			1		
118		6	1		
119		3	5		
120		5	1		
121		3	3		
122		3	1		
123		4	1		
124		5	1		
125		2			
126		3	1		
127		4			
128		2	1		
129		4			
130		3			
131		2			
132		2			
133		2			
134		1			
135		1			
136		1			
137		10			
計	61	964	1,537	390	42
				適用職員数	2,994 人

専門行政職俸給表 (植物防疫官、特許庁の審査官及び審判官、航空管制官等に適用)

職務の 号俸 級	1	2	3	4	5	6	7	8
1	2	10						
2	18	4						
3	5		1					
4	1	10	1					
5	14	23	1					
6	4	3	2					
7		45	5					
8		5	5					
9	16	42	5					
10	6	2	5					
11	49	65	8					
12	2	13	9	2				
13	21	43	25				2	
14	2	28	14	2				
15	60	57	39	5			2	
16	3	24	14	3			1	
17	27	63	45	14			13	
18	8	16	15	10			1	
19	90	52	42	16			4	
20	6	23	22	8			3	
21	38	55	38	25			1	
22	14	26	26	20			3	
23	83	51	53	25		2	1	
24	6	32	29	20			4	
25	56	39	43	19		4	2	
26	12	33	17	18	1	2		
27	87	41	54	16	1	2	4	
28	8	21	21	13	4	7		
29	78	25	48	19	6	5		
30	7	15	17	15	5	6	1	
31	97	33	43	23	12	5	1	
32	13	11	27	16	14	8		
33	77	27	34	20	24	9		
34	12	16	29	27	29	8	1	
35	70	19	30	23	31	8	2	
36	15	15	26	39	28	12		
37	61	20	41	14	24	11		
38	8	6	32	18	31	10	1	
39	34	11	36	33	17	2	2	
40	4	5	37	12	21	4		
41	22	13	42	22	26	6	1	
42	8	4	31	15	23	9		
43	19	7	43	15	26	11		
44	9	8	43	13	21	9		
45	17	7	47	30	16	49		
46	6	1	37	8	13			
47	10	10	54	34	13			
48	2	3	20	11	10			
49	8	6	50	32	11			
50	3	3	40	37	13			
51	7	2	62	65	16			
52	3	4	41	64	11			
53		4	56	46	10			
54	1		40	44	8			
55	1	2	68	44	10			
56	1		34	33	12			
57	3	4	57	43	3			
58	3	5	28	36	4			
59		1	43	36	5			
60		2	36	48	2			
61		3	60	46	8			
62		1	32	49				
63		1	53	43				
64			36	52				
65	1	1	37	57				
66		1	44	40				
67	1	1	43	59				
68		2	30	46				
69			40	54				
70	1		31	41				
71	1		35	32				
72		2	30	26				
73	2	1	34	30				
74	2		26	19				
75			25	13				
76	1	1	23	5				

職務の級 号俸	1	2	3	4	5	6	7	8
77	人	人	人	人	人	人	人	人
78	1	1	23	21				
79		1	21					
80			22					
81		1	19					
82			17					
83			19					
84	1		15					
85			10					
86	1		8					
87			10					
88			2					
89			25					
90								
91	3							
92								
93	60							
計	1,312	1,132	2,600	1,784	509	189	50	0

適用職員数	7,576 人
-------	---------

税務職俸給表 (国税庁に勤務し、租税の賦課及び徴収に関する事務等に従事する職員に適用)

職務の 号俸	1	2	3	4	5	6	7	8	9	10
1										
2										
3										
4		1								
5		1	3							
6		2								
7		41	2	1						
8		138	31							
9	42	30	7		2					
10		358	236	4		1				
11	2	115	18	5	1					
12	1	194	191	5						
13	122	106	30	11		1				
14	1	428	278	9		1				
15	3	177	70	23	1	2				
16	1	174	203	15		1				
17	269	153	52	40		1				
18	3	535	257	30				1	1	
19	9	179	93	50	1	1			38	
20	2	254	238	43	6			1	54	
21	404	167	64	68	7				1	
22	6	514	246	75	17	2			8	
23	7	193	69	85	18	1				
24	718	259	279	100	21					
25	351	141	84	119	20			2		
26	4	234	275	128	39	3	2			
27	168	101	76	152	27	1	1		1	
28	495	112	256	138	47	5	2			
29	270	117	105	192	48	6	1	1		
30	4	107	180	220	61	1	1	1		
31	174	68	160	189	72	5	1			
32	650	60	138	197	78	6	1	1	1	
33	119	74	153	187	83	4	1	2	1	
34	7	55	111	243	110	9		4		
35	289	25	145	214	128	8	2	266		
36	169	28	83	229	85	8	2	51	3	
37	79	11	150	234	118	16	1	1	1	
38	5	20	57	227	72	15	4			
39	137	16	107	272	164	26	3	17		
40	138	11	52	235	77	34		45	1	
41	60	4	104	249	140	17	1	36	5	
42	4	3	35	158	76	35		23		
43	83	2	75	262	165	27		16		
44	84		28	133	95	57	1	16		
45	40	1	44	216	149	32		17		
46	3	1	15	114	106	73				
47	10	2	27	188	141	42	1			
48	22	1	11	102	149	84	1			
49	2		14	223	167	75	1			
50	2	1	8	103	164	71	2			
51	2	1	7	185	179	99	1			
52	14	1	5	114	210	122	2			
53	2		5	164	205	197	180			
54		1	8	116	249	164	10			
55	1	1	2	168	188	216	177			
56	2	1	2	132	251	231	5			
57			6	166	211	360	102			
58	1		5	129	228	287	21			
59	1		3	150	230	226	3			
60	1		4	97	269	314	18			
61	2		5	127	232	209	1, 157			
62	1		3	113	237	243				
63	3		2	127	295	168				
64			1	124	230	245				
65	1	1	2	110	273	205				
66			3	92	224	202				
67	1		5	95	245	195				
68	2			76	227	207				
69	1			83	284	258				
70			1	37	185	234				
71			2	82	248	301				
72			2	32	207	277				
73	7			68	270	355				
74			2	31	222	337				
75				44	254	369				
76			1	17	219	365				

職務の 級 号俸	1	2	3	4	5	6	7	8	9	10
	人	人	人	人	人	人	人	人	人	人
77				33	245	4,629				
78				23	234					
79			1	17	255					
80				8	243					
81				10	294					
82				10	226					
83				9	375					
84			1	6	290					
85			8	6	2,607					
86				2						
87				2						
88				5						
89				1						
90				2						
91				1						
92				1						
93				1						
計	5,001	5,221	4,946	8,304	13,496	11,686	1,705	501	115	0

適用職員数	50,975 人
-------	----------

公安職俸給表(一) (警察官、皇宮護衛官、入国警備官及び刑務所等に勤務する職員に適用)

職務の 号俸	1	2	3	4	5	6	7	8	9	10	11
1											
2											1
3	1		1								
4	11		1								
5	108	2		1	1	1					
6	14				2						
7	59	3	1	3	1						
8	4		2		1	1					
9	59			4		2					
10	13				1	2					
11	122	5	7	5	5	1					
12	7		5	1	2	1					
13	60	3	7	11	2	1					
14	13	1	4		3	3	1		2		1
15	148	9	12	8	5	2					
16	14	2	2	4	2	1	2				
17	101	4	13	6	5	5		1		7	
18	25	1		4	6	7				7	
19	318	22	10	7	5	5	1	1		20	
20	16	4	16	7	1	7	5		3	14	1
21	99	14	16	13	1	3	1		2	3	
22	39	2	7	1	3	4	2		1	6	
23	325	31	14	15	4	5	6	6	2	1	
24	20	5	9	9	8	8	3	2		1	
25	123	18	11	17	10	5	1		3	6	
26	37	9	11	10	2	7	4	7	2	5	
27	401	39	16	21	7	4	1	2	4	4	
28	40	14	4	2	10	3	1	3	3	2	
29	111	26	16	26	11	3	2	1	3	1	
30	47	7	7	7	5	8	3	1	3	4	
31	383	41	9	22	4	2	4	2	13	7	
32	42	6	11	8	7	4	4	1	16		
33	95	40	23	19	9	8	2	3	49	1	
34	61	17	10	9	6	9	3	7	27	1	
35	368	38	20	26	5	7	5	2	113	1	
36	50	11	16	6	11	1	5		30		
37	118	31	17	20	11	15	4		13	1	
38	45	13	16	12	4	6	2	1	6	1	
39	333	46	20	26	8	8	2	1	13	1	
40	38	15	8	15	4	5	1		23	1	
41	106	22	24	17	12	4	3		21	7	
42	41	11	11	13	8	9	1	1	9		
43	270	60	24	29	9	6	5		17		
44	33	8	10	11	8	3	6	2	5		
45	112	49	32	14	15	6	3	2	24		
46	52	18	10	13	14	3	5				
47	211	45	32	31	15	4	2	1			
48	38	10	16	14	16	6	7				
49	101	46	35	16	15	9	4	2			
50	45	11	9	20	26	3	2	5			
51	179	50	29	19	27	5	8	10			
52	31	13	8	24	26	3	7	4			
53	106	38	30	24	23	13	7	21			
54	45	22	15	20	27	2	5	13			
55	158	50	22	17	26	10	5	12			
56	48	11	13	21	15	4	9	5			
57	115	52	28	29	25	3	24	59			
58	40	10	13	26	11	2	8	20			
59	132	52	23	41	22	13	13	10			
60	21	23	20	20	18	3	16	7			
61	125	78	23	44	17	7	14	75			
62	32	25	14	26	16	7	14				
63	107	68	28	34	22	8	5				
64	26	32	14	34	28	2	10				
65	95	65	19	43	33	6	10				
66	31	27	11	20	16	4	14				
67	69	72	22	46	28	9	15				
68	24	32	20	29	32	17	9				
69	78	68	14	51	32	14	18				
70	25	38	10	29	28	12	15				
71	52	64	11	41	24	13	9				
72	30	38	12	28	14	13	12				
73	45	66	20	41	23	16	10				
74	13	38	12	23	14	13	11				
75	28	78	15	32	18	27	13				
76	14	45	11	40	13	16	10				

職務の 号俸 級	1	2	3	4	5	6	7	8	9	10	11
77	30	86	9	31	14	20	176				
78	9	57	10	21	13	18					
79	19	66	11	34	11	15					
80	10	70	8	29	6	36					
81	4	65	9	30	14	17					
82	7	66	3	23	10	16					
83	4	85	13	25	6	25					
84	4	66	7	30	6	21					
85	3	93	15	27	12	260					
86	1	71	3	24	5						
87	3	81	16	28	4						
88	1	51	8	27	6						
89		79	15	30	4						
90	1	67	7	25	7						
91		84	17	21	2						
92	2	57	13	19	3						
93		88	11	32	8						
94		45	23	20							
95		102	17	34							
96		54	13	16							
97		84	16	28							
98	1	45	27	31							
99		92	39	24							
100	1	52	21	41							
101		85	29	55							
102	1	56	27	28							
103	1	68	40	20							
104		45	67	32							
105		62	74	30							
106		34	68	28							
107		96	76	33							
108		45	76	31							
109		79	71	20							
110		40	87	23							
111		69	85	30							
112		45	111	24							
113		73	84	33							
114		44	88	16							
115		59	98	35							
116		45	88	23							
117		71	105	23							
118		37	98	16							
119		59	91	17							
120		63	102	13							
121		59	104	10							
122		44	80	15							
123		47	101	11							
124		57	77	14							
125	1	48	77	57							
126		55	86								
127		60	68								
128		55	56								
129		39	56								
130		41	44								
131		29	47								
132		45	36								
133		26	53								
134		15	41								
135		22	27								
136		21	28								
137		11	27								
138		20	20								
139		10	21								
140		15	19								
141		7	74								
142		7									
143		6									
144		10									
145		52									
計	6,649	5,596	4,040	2,612	1,019	863	571	290	407	102	3

適用職員数	22,152 人
-------	----------

公安職俸給表(二) (検察庁、公安調査庁、少年院、海上保安庁等に勤務する職員に適用)

職務の 号俸	1	2	3	4	5	6	7	8	9	10
1	1									
2										
3		37		1						
4		2	2							
5		17								
6	3	7	1							
7	97	147	8							
8	51	38	4	1	1					
9	58	120	5							
10	4	15	10							
11	243	192	6	2						
12	1	33	12	1	3					
13	136	158	11							
14	8	20	28	2	2					
15	150	203	87	5	1					
16	3	28	39	3		1				1
17	118	217	78	2	1	1				2
18	10	27	37	5						2
19	192	215	105	2	1					10
20	14	35	46	5						26
21	140	196	96	6	1	2				4
22	8	43	38	10	4	1				1
23	401	187	93	7	5	1				1
24	68	43	45	9	2					1
25	173	204	98	9	2					1
26	18	47	40	8	7	3				2
27	338	167	108	13	3		2			1
28	51	40	39	14	3	3				1
29	182	149	107	6	6	1			1	
30	25	28	57	14	2	5				
31	360	70	109	20	4				3	
32	60	34	62	16	3	2			20	2
33	157	65	106	21	7	4			1	
34	16	25	48	21	3	4			2	
35	158	50	97	13	6	4			1	54
36	25	22	75	21	2	3			3	11
37	94	47	102	35	1	5			1	23
38	15	28	72	17	7	5			11	11
39	92	38	106	44	3	4			5	5
40	22	21	85	29	3	4			5	15
41	54	37	98	59	6	4			4	7
42	12	29	72	62	5	11			6	8
43	40	26	127	68	3	3			3	15
44	14	5	105	56	5	8			14	7
45	18	19	107	76	7	6			48	94
46	12	18	107	64	8	8			8	8
47	19	23	108	92	6	7			12	7
48	16	19	146	66	3	7			7	7
49	4	19	122	111	6	7			11	11
50	7	11	136	89	4	18			19	19
51	9	9	152	109	9	8			29	29
52	8	12	98	148	6	33			22	22
53	3	19	120	197	18	103			66	66
54	4	10	105	121	4	30			19	19
55	6	7	134	164	9	41			16	16
56	5	10	83	145	11	40			18	18
57		6	117	126	16	112			36	36
58	3	6	72	116	15	32			26	26
59	3	6	129	118	17	32			16	16
60		6	71	104	14	45			25	25
61	2	6	114	97	24	40			181	181
62	1	8	65	91	28	28				
63	4	9	106	98	24	23				
64	1	5	51	105	26	43				
65		7	92	95	32	23				
66	1	3	75	115	32	26				
67	3	8	97	103	36	31				
68		6	75	104	56	28				
69		1	109	112	48	50				
70	1	11	68	130	56	30				
71		3	97	104	60	39				
72		7	59	104	57	28				
73		5	88	91	60	28				
74		4	77	70	47	35				
75	1	1	81	76	43	34				
76		4	88	84	42	26				

職務の 号俸 級	1	2	3	4	5	6	7	8	9	10
	人	人	人	人	人	人	人	人	人	人
77		4	110	59	46	261				
78		3	84	61	48					
79		2	79	73	34					
80		2	70	69	47					
81		3	78	53	45					
82		3	54	70	33					
83		1	61	36	53					
84		1	29	46	27					
85		1	45	48	246					
86			53	45						
87		1	43	34						
88		2	44	39						
89	1	3	30	31						
90		2	17	29						
91		1	33	25						
92			16	33						
93		2	29	239	1					
94		1	15							
95			23							
96			11							
97		3	13							
98		1	10							
99		1	18							
100		1	8							
101		10	69							
計	3,744	3,448	6,655	5,022	1,506	1,381	602	280	60	0
適用職員数									22,698 人	

海事職俸給表(一) (遠洋区域又は近海区域を航行区域とする船舶に乗り組む船長、航海士、機関長、
機関士等に適用)

職務の 号俸 級	1	2	3	4	5	6	7
	人	人	人	人	人	人	人
1							
2							
3							
4							
5							
6							1
7		3					
8							
9							
10							
11		1					
12							
13	2						
14							
15		2					
16			1				
17							
18		1					
19		1					
20							
21	1	2					
22		1					
23			1				
24							
25		1					
26			1				
27		2				3	
28						2	
29		4					
30						1	
31		2	1			3	
32		2					
33		1	1			3	
34							
35		1				2	
36			1			1	
37		1		1			
38				1		1	
39		2	1	2			
40				2	2	2	
41		1		1	2		
42			1	2			
43		1	1	3	2	1	
44				1	3		
45		1				1	
46				1	1	1	
47			1	2	1		
48			1	4	1		
49			2	1	1		
50					1		
51		1		2			
52			1	1			
53		1		1			
54				2			
55		1	1	2	1		
56			1				
57		2	1		3		
58			2	2	1		
59			2				
60			2	1	1		
61				2	3		
62			1	1			
63		1	2	1	2		
64		2		2			
65		1	2	1			
66			1	1			
67			2	1			
68			1				
69							
70			2		1		
71			2	2			
72			1		1		
73							
74			2				
75			3	1			
76							

職務の 号俸	1	2	3	4	5	6	7
77			1				
78				2			
79			1				
80			1	1			
81				2			
82			1				
83			1	1			
84				1			
85							
86							
87							
88							
89				2			
90							
91							
92							
93							
94							
95							
96							
97							
98							
99							
100							
101							
計	3	39	49	53	27	21	1

適用職員数	193 人
-------	-------

海事職俸給表(二)

(船舶に乗り組む職員で海事職俸給表(一)の適用を受けないものに適用)

職務の 号俸 級	1	2	3	4	5	6
1	人	人	人	人	人	人
2						
3						
4						
5						
6						
7		1				
8						
9						
10						
11						
12						
13						
14		2				
15		1				
16						
17						
18						
19		1				
20						
21						
22						
23			4			
24			3			
25						
26						
27	4		2			
28	1					
29		2				
30		1				
31		3				
32						
33			3			
34						
35	2		1			2
36			1			
37			3			
38			1	1		
39			2			1
40	1		2			
41			2	1		
42			1			
43			3			
44				1		
45	1		3			
46						
47	2		4	1		
48						
49			1	1		
50						
51			2	2		
52				1		
53			3		1	
54			1			
55			2			
56				1		
57			4	1		
58				1		
59			2	1		
60			1	2		
61			1	1	1	
62				3	1	
63			2		1	
64			1	3	1	1
65			4	1	1	
66				3	1	
67			4	1		2
68				5	3	
69			2	3	1	1
70				3		1
71			1	2	3	
72			1	2	2	
73				2	6	
74			2	2	2	1
75			2	2	1	1
76			1	1		1

職務の 号俸 級	1	2	3	4	5	6
77	人	人	人	人	人	人
78		2		3	3	
79		1	2	2	3	
80		4	1	2	6	
81		2	3	1	2	
82			1	2	2	
83		1		2	2	
84			4	4		
85			2	3	2	
86			1	1		
87		2	1	1	4	
88			2	2	3	
89		2	1	1	24	
90				1		
91			2			
92				1		
93			1	1		
94				1		
95						
96						
97				1		
98				1		
99			1	1		
100						
101						
102						
103		1		1		
104				1		
105						
106						
107						
108						
109				1		
110						
111						
112						
113			1			
計	11	98	72	59	59	3
					適用職員数	302 人

教育職俸給表(一)

〔 大学に準ずる教育施設に勤務し、学生の教育、学生の研究の指導及び研究に係る業務に従事する職員等に適用 〕

職務の 号俸 級	1	2	3	4	5
1	人	人	人	人	人
2					
3					
4					
5					
6					
7					
8					
9					
10					
11					1
12					
13					
14					
15					
16					
17	3	1			
18					
19					
20					
21					
22					
23		1			
24					
25					
26					
27				2	
28					
29		1			
30				1	
31	1				
32					
33		2			
34				1	
35	1			2	
36					
37	1		1		
38					
39		1			
40		1		1	
41				1	
42				1	
43				1	
44				1	2
45		1		3	
46					
47	1				2
48		1			
49	1			1	
50					1
51				2	
52					1
53					2
54					1
55					1
56					
57					
58		1		4	1
59				1	2
60					
61					
62					1
63		1		1	
64				1	
65					1
66					
67		1			
68				1	
69				1	
70					
71				2	
72				1	
73	1				
74				1	
75		1		2	
76					

職務の 級 号俸	1	2	3	4	5
77					
78					
79					
80			1		
81					
82			2		
83			1		
84					
85					
86					
87					
88			1		
89			2		
90					
91					
92					
93					
94					
95					
96					
97					
98					
99					
100					
101					
102					
103					
104					
105					
106					
107					
108					
109					
110					
111					
112					
113					
114					
115					
116					
117					
118					
119					
120					
121					
122					
123					
124					
125					
126					
127					
128					
129					
計	9	13	34	21	1

適用職員数	78 人
-------	------

教育職俸給表(二)

〔 高等専門学校に準ずる教育施設に勤務し、職業に必要な技術の教授を行う職員等に適用 〕

職務の級 号俸	1	2	3
1	人	人	人
2			
3			
4			
5			
6			
7			
8			
9			
10			
11			
12			
13			
14			
15			1
16			
17			
18			
19			
20			1
21			
22			
23			
24			
25			
26			
27			
28			
29			
30			
31			
32			
33			
34			
35			
36			
37			
38			
39			1
40			
41			
42			
43			
44			
45			
46			
47			
48			
49			1
50			
51			1
52			1
53			
54			
55			
56			1
57			
58			
59			1
60			
61			
62			1
63			1
64			1
65			
66			2
67			2
68			
69			2
70			
71			
72			
73			1
74			1
75			3
76			

職務の 級 号俸	1	2	3
77		1	
78			
79		3	
80			
81		1	
82			
83		1	
84		3	
85		2	
86			
87			
88			
89			
90			
91		1	
92		2	
93		1	
94		2	
95			
96			
97		2	
98		1	
99		1	
100			
101		1	
102			
103		4	
104		1	
105			
106			
107			
108		2	
109		2	
110		1	
111		2	
112			
113			
114		1	
115		1	
116			
117		1	
118		2	
119		1	
120		1	
121		2	
122		3	
123		2	
124		2	
125		6	
126			
127			
128			
129			
130			
131			
132			
133			
134			
135			
136			
137			
138			
139			
140			
計	0	78	0
適用職員数			78 人

研究職俸給表 (試験所、研究所等に勤務し、試験研究又は調査研究業務に従事する職員に適用)

職務の 号俸 級	1	2	3	4	5	6
1						
2						
3						
4		1				
5						
6						
7		2				1
8						
9						
10			1			
11		2	1			
12		8	1			
13		2	1			
14		3	2	1		
15			2			
16		3	3		1	
17		3	1			
18		1		1	1	
19		5	4		1	
20		2	4	1		
21		1	4			7
22		1	3			2
23		1	9	2		4
24			4	3		5
25		4	6	2		6
26			5	1		4
27		5	9	2		3
28		4	5	4		6
29			8	6		11
30		2	5	1		13
31		4	7	8		12
32		5	5	11		13
33		6	13	7		17
34		4	10	6		8
35	2	6	16	3		12
36	1	2	10	7		17
37		1	11	11		12
38		5	8	6		12
39		5	15	9		8
40		3	12	8		8
41		8	6	12		6
42		4	6	8		9
43	1	7	7	9		9
44		3	8	10		16
45		5	8	13		17
46		1	4	7		14
47	1	7	9	14		9
48		3	10	14		12
49		5	10	10		10
50		2	9	15		7
51		7	3	14		11
52		3	6	4		6
53		5	6	5		6
54		7	3	8		17
55		10	2	10		16
56		2	5	7		17
57		3	5	10		6
58		4	8	5		13
59		5	4	13		11
60		7	1	3		6
61		3	1	4		5
62		1	5	10		2
63		10	3	4		4
64		5	4	3		7
65		12	2	3		3
66		3	2	6		3
67		4	2	2		2
68		2	3	6		4
69		3	3	3		1
70			1	2		2
71		4	2	5		4
72		3	3	3		3
73		1		24		4
74		4				
75			1			
76		1	5			

職務の 号俸 級	1	2	3	4	5	6
77						
78		2				
79						
80		1				
81		2				
82		4	1			
83						
84		1				
85		3				
86						
87						
88			1			
89						
90		1				
91						
92						
93		1				
94						
95		2				
96						
97						
98		1				
99						
100	1					
101						
102						
103						
104		2				
105		1				
106						
107		1				
108						
109		1				
110						
111						
112						
113						
114		1				
115						
116		1				
117						
118						
119						
120						
121		1				
計	6	279	341	366	441	1

適用職員数	1,434 人
-------	---------

医療職俸給表(一) (病院、療養所、診療所等に勤務する医師及び歯科医師に適用)

職務の 級 号俸	1	2	3	4	5
1					
2					
3					
4		1			
5					
6					
7		1			
8					
9		1			
10					
11	1	2			
12					
13	1	1		1	
14					
15	2	1			
16	1				
17	1	1			
18	1	1	1		
19	2	3			
20	1	3			
21	1	1	1		
22	2	2		1	
23	3	4			
24		4			
25		2			
26	1	2			
27	2	1			
28	2				
29	4	2			
30	2	2			
31	5	2			
32	5			1	
33	2	4			
34		4			
35	7	2		2	
36	2	5	1		
37		1	1	1	
38	1	2	1	1	
39	6	1	1		
40	1	2	2	4	
41		1	2	1	
42	2	2	1	3	
43	3	2	1		
44		2	1	1	
45	2	4	1	2	
46		4	1	1	
47	1	4	6	1	
48		2	4	2	
49	1	3	3	3	
50	1	1	6	1	
51		10	4	1	
52		2	4		
53	1	5	11	3	
54		7	9	1	
55	3	6	5	4	
56	1	3	6		
57		5	4		
58		2	9		
59	2	9	3	1	
60		5	3	2	
61		2	9	1	
62	1	3	9		
63		5	3		
64	1	2	4		
65	4	3	4	3	
66		5	4		
67		4	4		
68		9	1		
69		4	4		
70		3	1		
71		4	4		
72		5	1		
73		3	1		
74		3	3		
75		3	1		
76		1	4		

職務の 級 号俸	1	2	3	4	5
77					
78					
79					
80					
81					
82					
83					
84					
85					
86					
87					
88					
89					
90					
91					
92					
93					
94					
95					
96					
97					
計	79	255	166	42	0

適用職員数	542 人
-------	-------

医療職俸給表(二) (病院、療養所、診療所等に勤務する薬剤師、栄養士等に適用)

職務の 号俸 級	1	2	3	4	5	6	7	8
1								
2								
3		3						
4								
5		1						
6		3						
7		1						
8								
9		1						
10		3						
11		3						
12		2						
13		3						
14								
15		2						
16		1						
17		1						
18		5						
19	2	5	1					
20		2	1					
21		3			1			
22	1	2	1					
23	2	4	1					
24		1						
25	1	3						
26								
27	1	5						
28		2						
29	1	2						
30		2					1	
31		2						
32		2	1		1	1		
33		5		1				
34		2						
35	1				1			
36								
37	1	4	1			1		
38	1	1	1					
39	1	3	1	1				
40		3	1					
41			1	1				
42		3	1					
43		3				1		
44		2				1		
45		2	1		1			
46	1	4			1			
47	3	1	2		1			
48		2				2		
49		7	1					
50		4	1		1			
51	1	3	2		1			
52		1		1	1			
53	1	5	2					
54	1	2	1		1			
55	1	1	3					
56		2	1	1	1			
57		2		1				
58	1	2	1		1			
59		3	3					
60	1	2	2	1				
61		1						
62			2					
63		5	3		1			
64			4					
65		2						
66			5					
67		2	5	1	1			
68		1	4	3	1			
69		1	4	1				
70		2	3	2	1			
71		2	1	2				
72	1	1	1		1			
73		6	2	1				
74				1				
75		2	3					
76		1	1	2				

職務の 号俸	1	2	3	4	5	6	7	8
77	人		3	2				人
78		1	1	1				
79			3	2				
80			1	2				
81		2	1					
82			2	2				
83		1		1				
84			3	2	1			
85	1	1		2	1			
86			1	3				
87		1	2	2				
88		1	3	2				
89		1	2	1				
90		1	4	3				
91		3	3	2				
92			4	2				
93		1	1	1				
94		1	2	1				
95		2	1	2				
96			2	3				
97		1	4	2				
98		1	2	3				
99		2	3	2				
100			3	2				
101			1					
102			2					
103		1		2				
104		1	2	4				
105		10	1	5				
106			1					
107			3					
108			1					
109			3					
110								
111								
112								
113			2					
計	24	200	136	76	19	6	1	0

適用職員数	462 人
-------	-------

医療職俸給表(三) (病院、療養所、診療所等に勤務する保健師、助産師、看護師、准看護師等に適用)

職務の 級 号俸	1	2	3	4	5	6	7
1							
2		1					
3		11					
4							
5							
6							
7		3					
8							
9		2					
10		1					
11		5					
12							
13		3					
14		2					
15	1	11	1				
16		4					
17		1					
18		3					
19	1	7					
20		4	1				
21	1	6					
22		9					
23	1	5					
24		5					
25		3					
26		6					
27	1	12					
28	1	7					
29		4					
30	1	2					
31		6				1	
32		6					
33		7					
34		10					
35		6	1				
36		4					
37		11					
38	1	14					
39		13	1				
40		4	2				
41		10					
42		3	1				
43		14	1			1	
44		8	1				
45	2	5	2				
46		14	2				
47		16	1			1	
48		6	1			1	
49		17	1				
50		10					
51		10					
52		6					
53		13		1			
54		8	1				
55	3	22					
56		12					
57		14	3				
58	1	18					
59	2	15	2				
60		9					
61	1	15	1				
62	2	23	1				
63	1	19	2				
64		12					
65		23	1				
66	1	8					
67	1	18	1	1	1		
68		14	1				
69	1	23			2		
70		20	1		1		
71	1	19	1				
72		16	3				
73		19	5				
74	3	18	1		2		
75		15	3				
76		13	2	1	1		

職務の 号俸 級	1	2	3	4	5	6	7
77		12	3				
78		12	2				
79		16		1			
80	3	13					
81	2	14	4				
82		15	1	2	1		
83		19	3				
84	3	9	2		1		
85		16	4		1		
86	1	9	7				
87		13	5	2			
88		18	4	2			
89	1	14	4	3			
90	1	12	8		1		
91	1	20		3			
92	1	11	5	5			
93		9	3	1			
94	1	9	7	1			
95	2	14	4	1			
96		6	5	4			
97	1	12	1	1			
98		12	4	2			
99	2	19	6	3			
100		8	3	1			
101		16	4	1			
102		11	4				
103	2	11	2	1			
104	1	5	1	3			
105	1	16	5				
106	1	8	2	1			
107	2	16		1			
108		12	5	2			
109		9	3	4			
110		15	1	2			
111	1	10	2				
112	2	11					
113	1	9	2	3			
114	2	7	1				
115	2	12					
116	1	10	1				
117		8					
118	1	8	1				
119	1	6					
120		14					
121	1	6					
122	2	6					
123	2	7	1				
124		4					
125	3	5	1				
126	1	8					
127	4	12					
128	2	7					
129	3	6					
130		6					
131	1	8					
132	5	4					
133	1	4					
134	1	3					
135	1	2					
136	4	7					
137	3	6					
138	3	8					
139		3					
140	2	7					
141		3					
142	2	7					
143	2	4					
144	3	1					
145	4	1					
146	1	2					
147	2	1					
148	2	3					
149	1	1					
150							
151	2	2					
152	1						

職務の 級 号俸	1	2	3	4	5	6	7
153	2人	5人	人	人	人	人	人
154	2						
155	1						
156	3						
157	1						
158	3						
159	1						
160	1						
161							
162	1						
163							
164	1						
165	4						
166	2						
167							
168							
169	3						
計	148	1,378	166	53	11	4	0

適用職員数	1,760 人
-------	---------

福祉職俸給表

〔 障害者支援施設、児童福祉施設等に勤務し、入所者の指導、保育、介護等の業務に従事する職員に適用 〕

職務の 級 号俸	1	2	3	4	5	6
1	人	人	人	人	人	人
2						
3						
4						
5						
6						
7						
8						
9						
10						
11						
12						
13			1			
14						
15		1				
16						
17		1				
18						
19		2				
20						
21						
22		1				
23	1	2				
24						
25						
26	1				1	
27	1	2				
28			1			
29	1	1				
30						
31	1	3	1			
32	1	1				
33	1	1				
34		1	3			
35		1	4			
36	1	2				
37		2				1
38			1			
39	1	2	3		1	
40						
41	1	3	1		1	
42		1	5		1	
43	2	3	3		1	
44		1	1			
45	3	1	1			
46	2	1	1			
47	2	1				1
48		1				
49		5	2			
50	1	3				1
51		5			2	1
52		1	1			
53	2	4				
54			1			
55	4	1	1		1	1
56		2			1	
57	1	2				1
58		3			1	1
59	2				2	1
60					2	3
61			1			
62		2			1	
63	1	3	1			1
64		1			1	
65	1	3	2			
66	2	1			2	1
67	5					
68		2			1	1
69					1	1
70	2				1	2
71	1					2
72		1				2
73			1			1
74	4				1	
75	2				2	
76	2		1			1

職務の 号俸 級	1	2	3	4	5	6
77					人	
78	1			1	1	
79				2		
80		2		2		
81		1		3		
82	2			1		
83	1			1		
84		1				
85	1					
86				1		
87	1					
88						
89				1		
90				1		
91	1					
92		1				
93				2		
94						
95						
96	1					
97						
98	1					
99	1					
100						
101	1					
102						
103						
104						
105						
106						
107						
108						
109						
110						
111						
112						
113						
114						
115						
116						
117		1				
118						
119						
120						
121						
122						
123						
124						
125						
126						
127						
128						
129						
130						
131						
132						
133						
134						
135						
136						
137						
138						
139						
140						
141						
142						
143						
144						
145						
146						
147						
148						
149						
150						
151						
152						
153						
計	60	81	37	41	23	1

適用職員数	243 人
-------	-------

専門スタッフ職俸給表

〔 行政の特定の分野における高度の専門的な知識経験に基づく調査、研究、情報の分析等を行うことにより、政策の企画及び立案等を支援する業務に従事する職員に適用 〕

職務の級 号俸	1	2	3
1			人
2			2
3		3	1
4		1	1
5		3	4
6		3	1
7	1	8	5
8		10	4
9		11	3
10		5	4
11		6	6
12		2	7
13		7	3
14			7
15		6	2
16		5	6
17		2	2
18		2	4
19		4	4
20		1	1
21			14
22		2	
23		12	
24			
25			
26			
27			
28			
29			
30			
31			
32			
33			
34	1		
35	1		
36			
37			
38			
39			
40			
41			
42			
43	1		
44			
45			
46			
47			
48			
49			
50			
51			
52	1		
53	1		
54			
55			
56			
57			
58			
59			
60			
61			
62			
63	1		
64			
65	1		
66			
67			
68	1		
69			
70	1		
71	1		
72			
73			
74			
75			
76			
77	4		
計	15	96	81
		適用職員数	192 人

指定職俸給表 (事務次官、外局長、本省の局長、規模の大きい試験所、研究所、病院又は療養所の長等の官職を占める職員に適用)

号 俸	人 員
	人
1	
2	144
3	452
4	135
5	83
6	18
7	27
8	19

適用職員数	878 人
-------	-------

特定任期付職員俸給表 (高度の専門的な知識経験又は優れた識見を一定の期間活用して遂行することが特に必要とされる業務に従事する職員に適用)

号 俸	人 員
	人
1	32
2	55
3	93
4	160
5	74
6	25
7	5
(948,000)	
(1,068,000)	1
(1,174,000)	

適用職員数	445 人
-------	-------

(注) ()内は、俸給月額(単位:円)を示す。

第一号任期付研究員俸給表 (招へいされて高度の専門的な知識経験を必要とする研究業務に従事する職員に適用)

号 俸	人 員
	人
1	17
2	6
3	
4	
5	
6	

適用職員数	23 人
-------	------

第二号任期付研究員俸給表 (先導的役割を担う有為な研究者となるために必要な能力の醸成に資する研究業務に従事する職員に適用)

号 俸	人 員
	人
1	50
2	8
3	1

適用職員数	59 人
-------	------

第16表 再任用職員の適用俸給表別、級別人員

その1 フルタイム勤務職員

(平成27年国家公務員給与等実態調査)

俸給表	級											
	計	1	2	3	4	5	6	7	8	9	10	11
行政職俸給表(一)	833	2	235	436	101	45	7	7				
行政職俸給表(二)	151	5	88	57	1							
専門行政職俸給表	188		172	15	1							
税務職俸給表	94			63	25	6						
公安職俸給表(一)	652	77	308	120	61	51	34			1		
公安職俸給表(二)	428		204	186	31	7						
海事職俸給表(一)	3	3										
海事職俸給表(二)	12		10	2								
教育職俸給表(一)	10	5		5								
研究職俸給表	10		9		1							
医療職俸給表(二)	12	1	6	5								
医療職俸給表(三)	31	10	19	1	1							
専門スタッフ職俸給表	11	3	1	7								
俸給表計	2,435											
60歳	972											
61歳	652											
62歳	346											
63歳	286											
64歳	179											

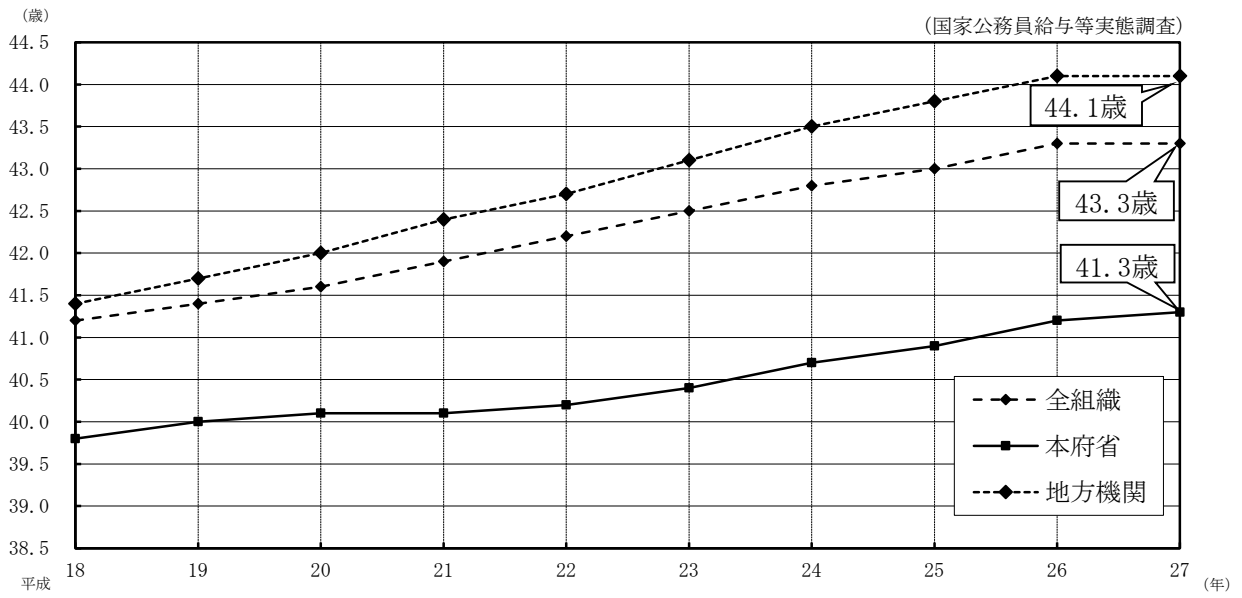
(注) 該当人員0の級は空欄とした(その2において同じ。)

その2 短時間勤務職員

(平成27年国家公務員給与等実態調査)

俸給表	級											
	計	1	2	3	4	5	6	7	8	9	10	11
行政職俸給表(一)	4,056	18	822	2,579	491	119	27					
行政職俸給表(二)	195		110	85								
専門行政職俸給表	75		68	6		1						
税務職俸給表	1,531			1,015	390	87	39					
公安職俸給表(一)	12	5	3	3	1							
公安職俸給表(二)	504		286	179	2	30	7					
海事職俸給表(二)	2			1	1							
教育職俸給表(二)	1		1									
研究職俸給表	34		8	8	6	12						
医療職俸給表(二)	1		1									
医療職俸給表(三)	19	8	11									
福祉職俸給表	1			1								
専門スタッフ職俸給表	1			1								
俸給表計	6,432											
60歳	1,180											
61歳	1,768											
62歳	1,485											
63歳	1,130											
64歳	869											

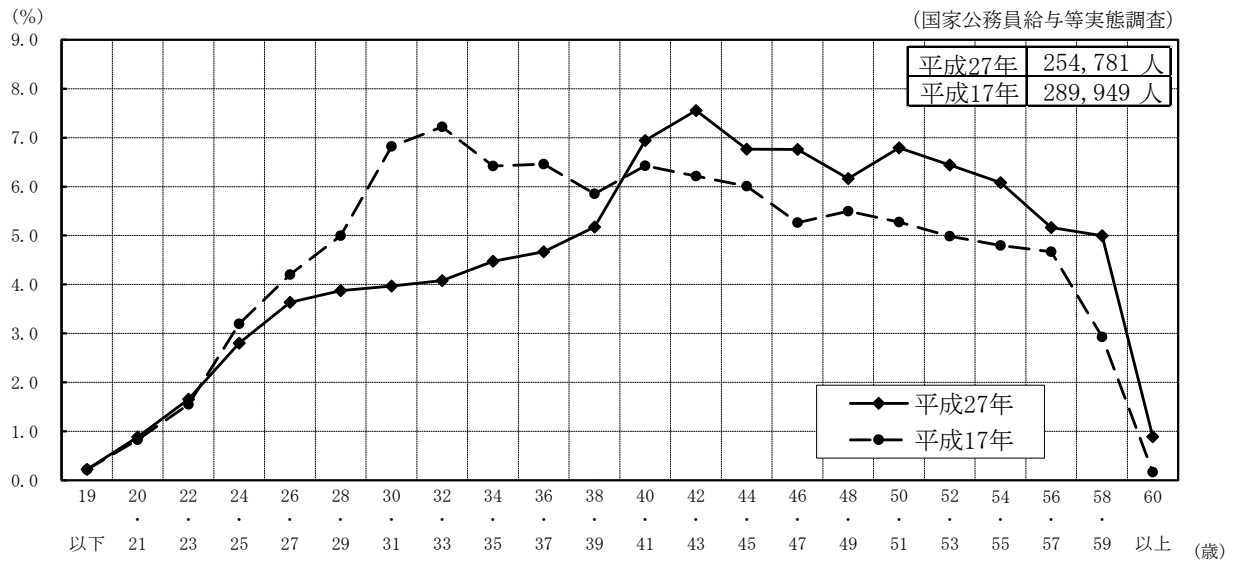
第17表 国家公務員の平均年齢の推移（全職員）



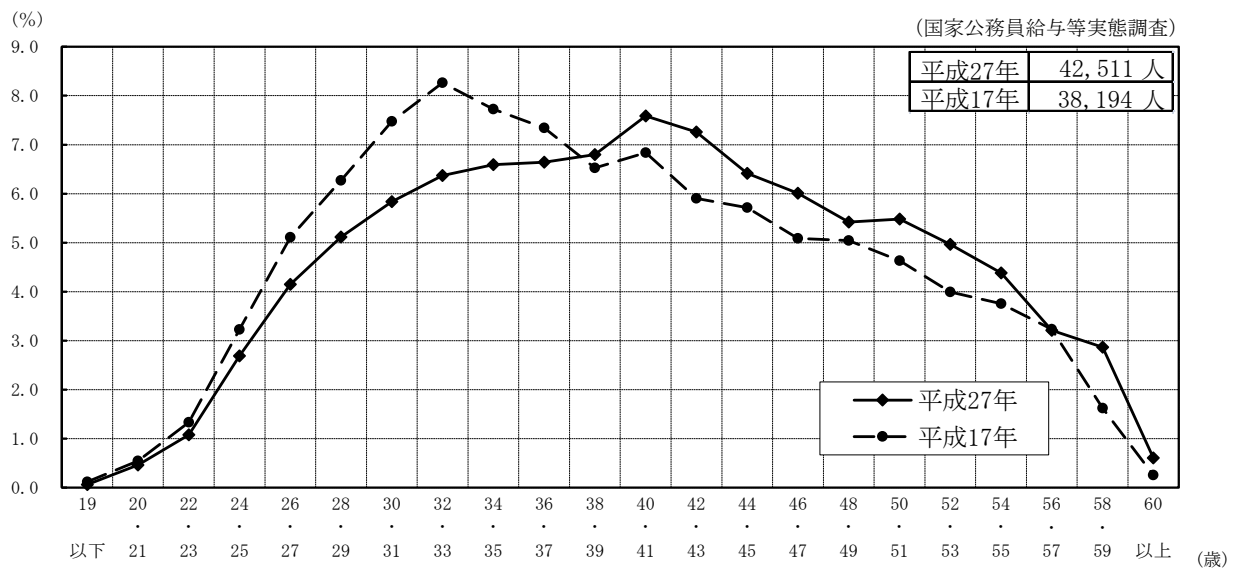
(注) 地方機関とは、管区機関、府県単位機関及びその他の地方支分部局をいう（次表において同じ。）。

第18表 組織区分別、年齢階層別人員構成比（全職員）（平成27年と平成17年との比較）

その1 全組織



その2 本府省



その3 地方機関

