

1 国家公務員給与関係

第1表 国家公務員の適用俸給表別人員、平均年齢、平均経験年数

(平成29年国家公務員給与等実態調査)

区分 俸給表	適用人員 人	平均年齢 歳	平均経験年数 年
全俸給表	253,034	43.2	21.6
行政職俸給表(一)	140,319	43.6	21.8
行政職俸給表(二)	2,722	50.6	29.8
専門行政職俸給表	7,682	42.2	19.9
税務職俸給表	50,748	43.1	21.9
公安職俸給表(一)	22,134	41.2	20.0
公安職俸給表(二)	22,700	40.9	19.4
海事職俸給表(一)	186	44.4	23.1
海事職俸給表(二)	342	42.6	24.3
教育職俸給表(一)	75	45.4	21.2
教育職俸給表(二)	79	49.3	24.9
研究職俸給表	1,399	45.6	22.2
医療職俸給表(一)	540	51.3	24.5
医療職俸給表(二)	458	45.9	20.8
医療職俸給表(三)	1,806	46.9	21.7
福祉職俸給表	234	42.6	18.8
専門スタッフ職俸給表	190	55.5	32.3
指定職俸給表	901	56.7	33.3
特定任期付職員俸給表	440	42.8	-
第一号任期付研究員俸給表	28	41.5	-
第二号任期付研究員俸給表	51	33.6	-

(注) 1 新規採用者(8,266人)、再任用職員、在外公館に勤務する職員等は含まれていない(以下第16表を除き第17表までにおいて同じ。)

2 全俸給表欄の平均経験年数には、特定任期付職員及び任期付研究員は含まれていない。

3 特定任期付職員俸給表とは、「一般職の任期付職員の採用及び給与の特例に関する法律」第7条第1項に定める俸給表を、第一号任期付研究員俸給表及び第二号任期付研究員俸給表とは、それぞれ「一般職の任期付研究員の採用、給与及び勤務時間の特例に関する法律」第6条第1項及び第2項に定める俸給表をいう(以下第2表及び第15表において同じ。)

第2表 国家公務員の適用俸給表別、学歴別、性別人員構成比

(平成29年国家公務員給与等実態調査)

区分 俸給表	計	学歴別人員構成比					性別人員構成比	
		大学卒	うち大学院修了	短大卒	高校卒	中学卒	男性	女性
	%	%	%	%	%	%	%	
全俸給表	100.0	52.7	5.9	13.8	33.3	0.1	82.1	17.9
行政職俸給表(一)	100.0	56.8	6.8	12.6	30.6	0.0	81.8	18.2
行政職俸給表(二)	100.0	6.9	-	10.9	75.8	6.4	75.4	24.6
専門行政職俸給表	100.0	60.3	24.8	29.1	10.6	0.1	80.1	19.9
税務職俸給表	100.0	46.0	1.6	4.0	50.0	0.0	79.8	20.2
公安職俸給表(一)	100.0	52.4	1.7	9.1	38.5	0.1	90.4	9.6
公安職俸給表(二)	100.0	43.3	2.7	38.0	18.4	0.3	86.9	13.1
海事職俸給表(一)	100.0	34.4	-	34.4	27.4	3.8	100.0	-
海事職俸給表(二)	100.0	2.3	-	24.9	63.5	9.4	99.4	0.6
教育職俸給表(一)	100.0	96.0	50.7	4.0	-	-	92.0	8.0
教育職俸給表(二)	100.0	68.4	12.7	29.1	2.5	-	72.2	27.8
研究職俸給表	100.0	97.4	77.3	0.9	1.6	-	82.3	17.7
医療職俸給表(一)	100.0	100.0	29.4	-	-	-	78.1	21.9
医療職俸給表(二)	100.0	48.9	4.6	48.7	2.4	-	59.0	41.0
医療職俸給表(三)	100.0	5.3	0.4	88.8	5.9	-	18.0	82.0
福祉職俸給表	100.0	80.3	6.0	14.1	5.1	0.4	59.4	40.6
専門スタッフ職俸給表	100.0	93.7	21.1	1.1	5.3	-	94.7	5.3
指定職俸給表	100.0	99.0	12.1	0.3	0.7	-	96.4	3.6
特定任期付職員俸給表	100.0	98.0	43.0	1.6	0.5	-	85.0	15.0
第一号任期付研究員俸給表	100.0	100.0	96.4	-	-	-	60.7	39.3
第二号任期付研究員俸給表	100.0	100.0	94.1	-	-	-	68.6	31.4

(注) 1 大学卒には修士課程及び博士課程修了者を、短大卒には高等専門学校卒業者を含む。

2 構成比は、小数点以下第2位を四捨五入しているため、内訳の合計が計と一致しない場合がある。

第3表 国家公務員の平均給与月額

その1 給与種目別平均給与月額

(国家公務員給与等実態調査)

区分 給与種目	行政職俸給表(一)適用職員		全 職 員	
	平成29年	平成28年	平成29年	平成28年
	円	円	円	円
俸 給	330,531	331,816	339,980	341,323
地 域 手 当 等	42,230	41,583	41,586	40,909
俸給の特別調整額	12,360	12,316	11,748	11,657
扶 養 手 当	10,806	11,387	10,900	11,409
住 居 手 当	5,748	5,471	5,321	5,058
そ の 他	9,044	8,411	7,434	7,038
合 計 (平均給与月額)	410,719	410,984	416,969	417,394

- (注) 1 俸給には、俸給の調整額、平成27年切替えに伴う経過措置額及び差額基本手当を含む。
 2 地域手当等には、異動保障による地域手当及び広域異動手当を含む。
 3 その他は、本府省業務調整手当、単身赴任手当(基礎額)、寒冷地手当、特地勤務手当等である。

その2 行政職俸給表(一)の組織区分別平均給与月額、平均年齢

(平成29年国家公務員給与等実態調査)

組織区分 区分	本府省	管区機関	府県単位機関	その他の 地方支分部局	施設等機関等
	円	円	円	円	円
平均給与月額	450,728	416,814	395,164	387,239	351,505
	歳	歳	歳	歳	歳
平均年齢	40.7	45.6	45.0	44.0	38.9

- (注) 管区機関とは、地方整備局、地方農政局等の数府県の地域を管轄区域とする機関、府県単位機関とは、地方法務局、都道府県労働局等の1府県の地域を管轄区域とする機関、その他の地方支分部局とは、管区機関、府県単位機関以外のものをいい、施設等機関等とは、研修所等の機関をいう。

第4表 行政職俸給表(一)の経験年数階層別、給与決定上の学歴別人員及び平均俸給額

(平成29年国家公務員給与等実態調査)

学歴 区分 経験年数階層	大 学 卒		高 校 卒	
	人 員	平均俸給額	人 員	平均俸給額
計	人	円	人	円
計	75,912	318,627	53,509	347,593
1年未満	2,495	184,968	783	148,267
1年以上 2年未満	2,438	191,093	627	155,647
2年以上 3年未満	2,335	196,611	579	157,531
3年以上 5年未満	3,564	209,444	643	167,917
5年以上 7年未満	3,759	226,998	327	186,672
7年以上 10年未満	5,792	250,524	695	204,974
10年以上 15年未満	11,963	289,455	1,857	241,082
15年以上 20年未満	12,911	331,894	3,043	283,834
20年以上 25年未満	12,852	372,647	8,244	327,950
25年以上 30年未満	9,748	401,117	11,118	359,288
30年以上 35年未満	6,385	409,658	12,264	381,956
35年以上	1,670	411,708	13,329	396,812

(注) 人員及び平均俸給額は平成29年4月1日現在のものであるが、経験年数階層の分類は同年1月15日現在の経験年数(端数切捨て)としている。

第5表 国家公務員の扶養親族数別人員

(平成29年国家公務員給与等実態調査)

区分 扶養親族数	該当職員数	うち		
		扶養親族である配偶者を有する者	扶養親族である子を有する者	配偶者・子以外の扶養親族を有する者
	人	人	人	人
1 人	46,825	28,169	15,807	2,849
2 人	43,575	26,827	42,083	2,017
3 人	35,085	30,443	34,898	1,265
4 人	9,026	8,364	9,024	808
5 人	1,205	1,121	1,205	297
6 人以上	206	195	206	57
計	135,922	95,119	103,223	7,293

(注) 1 この表でいう扶養親族とは、扶養手当の支給対象となっているものをいう。
 2 全職員1人当たり平均扶養親族数は、1.1人である。
 3 手当受給者1人当たり平均手当月額額は、20,291円(平均扶養親族数は2.1人)である。

第6表 国家公務員の俸給の特別調整額の支給状況

(平成29年国家公務員給与等実態調査)

区分 組織区分等	一種	二種	三種	四種	五種	受給者計	手当受給者 1人当たり 平均手当月額
	本府省	課長	室長				
管区機関	機関の長	部長		課長			
府県単位機関		機関の長	部長		課長		
受給者	人 3,047	人 4,456	人 6,440	人 17,373	人 11,875	人 43,191	円 68,827

第7表 国家公務員の単身赴任手当の支給状況

(平成29年国家公務員給与等実態調査)

区分	職員の住居と配偶者の住居との間の交通距離											受給者計	手当受給者 1人当たり 平均手当月額
	100km未満	100km以上 300km未満	300km以上 500km未満	500km以上 700km未満	700km以上 900km未満	900km以上 1,100km未満	1,100km以上 1,300km未満	1,300km以上 1,500km未満	1,500km以上 2,000km未満	2,000km以上 2,500km未満	2,500km以上		
受給者	人 3,059	人 8,729	人 3,440	人 1,640	人 694	人 609	人 937	人 332	人 290	人 299	人 129	人 20,158	円 45,684

第8表 国家公務員の本府省業務調整手当の支給状況

(平成29年国家公務員給与等実態調査)

区分	課長補佐級	係長級	係員級	受給者計	手当受給者 1人当たり 平均手当月額
受給者	人 13,305	人 15,951	人 7,252	人 36,508	円 23,455

第9表 国家公務員の地域手当の支給状況

(平成29年国家公務員給与等実態調査)

区分	地域手当支給区分									
	計	1級地	2級地	3級地	4級地	5級地	6級地	7級地	非支給地	
人員 (構成比)	人 253,034 (100.0%)	人 64,352 (25.4%)	人 19,023 (7.5%)	人 21,195 (8.4%)	人 6,323 (2.5%)	人 25,006 (9.9%)	人 23,177 (9.2%)	人 28,905 (11.4%)	人 65,053 (25.7%)	
平均手当月額	円 39,231	円 72,680	円 59,508	円 55,200	円 46,587	円 39,719	円 28,705	円 18,517	円 7,059	

(注) 平均手当月額には、異動保障による地域手当を含む。

第10表 国家公務員の広域異動手当の支給状況

(平成29年国家公務員給与等実態調査)

区分	異動等前後の官署間の距離		受給者計	手当受給者1人当たり平均手当月額
	300km以上	60km以上300km未満		
受給者	13,525人	19,036人	32,561人	18,299円

第11表 国家公務員の住居手当の支給状況

(平成29年国家公務員給与等実態調査)

区分	地域手当支給区分	計	1級地	2級地	3級地	4級地	5級地	6級地	7級地	非支給地
			人	人	人	人	人	人	人	人
受給者		51,934	15,950	3,436	4,030	1,119	4,430	4,174	5,512	13,283
	手当月額11,000円以下の受給者	98	7	4	3	0	6	14	19	45
	手当月額11,100円以上27,000円未満の受給者	15,004	854	502	942	185	1,238	1,641	2,585	7,057
	手当月額27,000円の受給者	36,832	15,089	2,930	3,085	934	3,186	2,519	2,908	6,181
	手当受給者1人当たり平均手当月額	25,611円	26,778円	26,419円	26,060円	26,331円	25,743円	25,154円	24,734円	24,268円
配偶者の居住する借家・借間			受給者			手当受給者1人当たり平均手当月額				
			1,248人			12,973円				

第12表 国家公務員の通勤手当の支給状況

(平成29年国家公務員給与等実態調査)

区分	地域手当支給区分	計	1級地	2級地	3級地	4級地	5級地	6級地	7級地	非支給地
			人	人	人	人	人	人	人	人
受給者		205,339	61,631	17,168	18,561	5,441	20,713	18,587	22,496	40,742
	交通機関等のみを利用する者	142,380	59,381	14,951	14,863	4,500	14,336	10,611	12,564	11,174
	交通用具のみを使用する者	49,571	728	1,272	1,638	577	4,877	5,773	7,760	26,946
	交通機関等と交通用具を併用する者	13,388	1,522	945	2,060	364	1,500	2,203	2,172	2,622
	交通機関等に係る手当月額(受給者平均)	16,481円	15,398円	17,304円	16,779円	16,068円	16,648円	17,301円	16,766円	18,833円
	交通用具に係る手当月額(受給者平均)	6,618円	3,877円	4,426円	4,640円	5,419円	5,458円	5,526円	6,467円	7,730円

第13表 国家公務員の平均年間超過勤務時間数

(平成29年国家公務員給与等実態調査)

区分	計	本府省	本府省以外
	時間	時間	時間
平均年間超過勤務時間数	235	366	207

(注) 平均年間超過勤務時間数は、平成29年1月15日現在の在職者のうち、平成28年中の全期間において超過勤務手当の対象となった者1人当たりの同年1年間の超過勤務時間数である。

第14表 国家公務員の都道府県別在勤人員及び構成比

(平成29年国家公務員給与等実態調査)

都道府県	在勤人員 (構成比)	都道府県	在勤人員 (構成比)	都道府県	在勤人員 (構成比)
北海道	15,436人 (6.10%)	石川県	2,516人 (0.99%)	岡山県	3,259人 (1.29%)
青森県	1,998人 (0.79%)	福井県	1,229人 (0.49%)	広島県	6,481人 (2.56%)
岩手県	2,038人 (0.81%)	山梨県	1,160人 (0.46%)	山口県	2,249人 (0.89%)
宮城県	6,773人 (2.68%)	長野県	2,684人 (1.06%)	徳島県	1,392人 (0.55%)
秋田県	1,880人 (0.74%)	岐阜県	2,359人 (0.93%)	香川県	3,434人 (1.36%)
山形県	1,835人 (0.73%)	静岡県	3,695人 (1.46%)	愛媛県	1,999人 (0.79%)
福島県	3,154人 (1.25%)	愛知県	11,647人 (4.60%)	高知県	1,572人 (0.62%)
茨城県	3,835人 (1.52%)	三重県	2,136人 (0.84%)	福岡県	10,066人 (3.98%)
栃木県	2,542人 (1.00%)	滋賀県	1,322人 (0.52%)	佐賀県	1,405人 (0.56%)
群馬県	2,304人 (0.91%)	京都府	4,462人 (1.76%)	長崎県	2,373人 (0.94%)
埼玉県	10,031人 (3.96%)	大阪府	15,939人 (6.30%)	熊本県	4,048人 (1.60%)
千葉県	6,621人 (2.62%)	兵庫県	6,612人 (2.61%)	大分県	1,886人 (0.75%)
東京都	68,819人 (27.20%)	奈良県	1,456人 (0.58%)	宮崎県	1,684人 (0.67%)
神奈川県	8,328人 (3.29%)	和歌山県	1,636人 (0.65%)	鹿児島県	3,171人 (1.25%)
新潟県	3,906人 (1.54%)	鳥取県	1,344人 (0.53%)	沖縄県	5,234人 (2.07%)
富山県	1,515人 (0.60%)	島根県	1,569人 (0.62%)	計	253,034人 (100.00%)

(注) 構成比は、小数点以下第3位を四捨五入しているため、内訳の合計が計と一致しない。

第15表 国家公務員の適用俸給表別、級別、号俸別人員

(平成29年国家公務員給与等実態調査)

行政職俸給表(一) (他の俸給表の適用を受けない全ての職員に適用)

職務の 号俸	1	2	3	4	5	6	7	8	9	10
	人	人	人	人	人	人	人	人	人	人
1		4	34	6	3	2			1	6
2		3	5	5	1	1				1
3		94	60	8	7	2				1
4		300	15	3	4	9			1	7
5	565	152	146	48	37	3				1
6	2	24	23	11	10	8			1	3
7	3	361	211	65	10	17		1	4	6
8	289	249	28	7	16	17		1	4	5
9	27	280	246	61	29	17	1		3	5
10	7	103	49	17	21	10			10	4
11	16	780	412	72	49	28	3	1	7	10
12	482	132	115	20	21	22	1	3	15	3
13	15	615	442	92	59	47	1	2	50	11
14	13	249	104	27	37	20	4	4	52	14
15	728	707	520	87	46	72	9	5	43	17
16	13	140	140	38	31	20	9	7	95	17
17	55	583	509	108	44	60	16	5	66	13
18	5	227	134	45	30	34	13	10	51	15
19	472	747	634	113	59	44	13	7	87	16
20	13	176	138	51	23	42	10	23	60	16
21	69	699	669	111	38	61	19	23	56	79
22	45	116	161	74	28	54	23	32	90	
23	250	732	749	133	59	55	19	17	41	
24	6	105	181	76	17	62	29	31	45	
25	210	580	748	110	51	68	33	66	59	
26	225	87	215	86	26	75	32	78	37	
27	151	570	813	159	52	64	40	77	35	
28	1,974	70	273	96	21	52	31	134	39	
29	235	447	836	159	42	46	43	168	20	
30	296	76	252	126	33	54	57	162	37	
31	157	443	963	194	38	58	152	166	30	
32	1,516	60	261	134	24	51	601	86	21	
33	523	321	901	192	58	70	247	85	30	
34	178	57	274	184	43	45	201	103	22	
35	1,360	289	930	241	50	76	241	81	28	
36	161	57	307	167	39	58	120	65	28	
37	545	218	904	263	74	47	168	90	10	
38	56	29	326	197	55	45	220	66	19	
39	504	185	941	260	57	56	129	70	10	
40	67	45	330	247	79	58	123	56	12	
41	216	134	812	286	75	71	122	39	62	
42	27	28	341	330	67	50	84	55		
43	194	112	875	329	84	78	95	47		
44	41	37	366	354	79	67	80	41		
45	90	74	782	421	106	95	84	248		
46	15	23	423	434	96	70	75			
47	92	69	785	453	120	93	80			
48	30	26	405	443	86	68	58			
49	34	40	729	840	148	105	55			
50	15	16	494	676	92	252	48			
51	33	36	771	934	163	1,373	41			
52	10	26	520	536	99	484	32			
53	24	28	716	994	200	364	26			
54	7	12	627	604	88	491	28			
55	16	28	696	954	178	1,038	25			
56	3	15	653	611	113	475	19			
57	11	23	677	1,086	188	439	16			
58	3	10	709	672	122	481	22			
59	7	17	706	894	183	503	13			
60	8	9	616	638	144	347	12			
61	2	17	682	1,007	245	423	43			
62	5	10	621	664	138	308				
63	9	17	601	870	225	365				
64	9	10	543	695	210	336				
65	3	13	680	873	252	361				
66	1	14	439	675	218	320				
67	3	12	601	805	333	363				
68	4	8	278	558	348	337				
69	4	12	563	726	532	367				
70	2	6	235	620	490	334				
71	4	7	434	718	448	323				
72	2	8	208	544	713	327				
73	1	9	354	715	829	301				
74	2	8	177	508	641	294				
75	1	6	273	612	804	283				
76		5	145	471	626	277				

職務の 号俸	1	2	3	4	5	6	7	8	9	10
	人	人	人	人	人	人	人	人	人	人
77	1	6	240	610	774	526				
78	2	6	136	482	672	208				
79		5	225	538	709	173				
80	1	2	124	471	593	111				
81	2	4	171	536	658	144				
82		7	84	442	527	84				
83	2	4	160	495	572	82				
84		5	104	484	532	62				
85	1	8	128	486	1,391	278				
86	1		71	442	531					
87		2	113	492	355					
88	1	2	84	535	287					
89		6	104	420	301					
90	1	8	78	395	191					
91		4	86	363	150					
92		3	74	300	100					
93	4	4	62	1,065	266					
94		3	68							
95		5	45							
96		3	40							
97		2	40							
98		3	29							
99		6	46							
100		4	20							
101		4	28							
102		2	32							
103		6	27							
104		3	26							
105		8	22							
106		3	33							
107		1	29							
108		4	43							
109		4	21							
110		4	22							
111		4	15							
112		4	21							
113		4	104							
114		1								
115		1								
116		3								
117										
118										
119										
120		1								
121		3								
122		1								
123		1								
124		3								
125		23								
計	12,177	12,227	37,291	36,199	19,512	15,561	3,666	2,155	1,281	250

適用職員数	140,319 人
-------	-----------

(注) 各級内の太実線は、当該級の最高号俸の位置を示し、該当人員0の号俸は空欄とした(以下第15表の各表において同じ。)

行政職俸給表(二)

〔 機器の運転操作、庁舎の監視その他の庁務及びこれらに準ずる業務に従事する職員に適用 〕

職務の級 号俸	1	2	3	4	5
1					
2					
3					
4					
5					
6					
7					
8					
9					
10					
11					
12					
13					
14					
15					
16					
17			1		
18			1		
19			2		
20					
21			2		
22					
23			2		
24			1		
25			2		
26			1		
27			8		
28			1		
29			2		
30			2		
31	1		7		
32	4		3		2
33			3		1
34			1		
35			12		1
36	3			1	
37			1		4
38			7		6
39	5		15	1	3
40	1		3		2
41	2		13	2	5
42			6	1	3
43	4		8		3
44			4	1	1
45			7	5	1
46			6	2	
47	3		10		2
48	1		6	2	1
49			11		1
50	1		5	1	
51	2		16	1	
52			3	1	
53			16	2	
54			9	3	
55	1		22	2	
56	1		10	1	1
57	1		7	7	1
58			5	5	
59	2		12	8	1
60			13	5	
61			15	10	
62			8	5	1
63			21	13	5
64			8	11	6
65	3		20	11	5
66			4	11	3
67	1		24	18	7
68			15	24	7
69			12	13	9
70			7	15	10
71	3		14	9	9
72			8	18	14
73			17	14	16
74			15	26	14
75	1		17	23	15
76			8	17	24

職務の 号俸 級	1	2	3	4	5
77		15	10	23	
78	1	9	15	13	
79	2	24	22	16	
80		14	15	13	
81	1	17	23	10	
82	1	6	21	14	
83	2	14	24	11	
84		6	21	7	
85	2	21	21	8	
86		12	25	9	
87		17	27	11	
88		5	16	6	
89		15	31	6	
90		11	30	8	
91		10	32	6	
92		8	28	5	
93	1	13	31	9	
94	1	8	34	6	
95		11	36	10	
96		11	28	3	
97	1	13	37	4	
98		5	29	4	
99	1	17	46	3	
100		14	32	5	
101		11	38	5	
102		7	28		
103		4	29		
104		4	30		
105	1	12	24		
106		5	25		
107	1	7	40		
108		3	23		
109		4	18		
110		10	21		
111		6	29		
112		9	10		
113		6	17		
114		5	14		
115		5	12		
116		4	13		
117		5	10		
118		5	9		
119		7	9		
120		2	5		
121			2		
122		5			
123		1			
124		6			
125			1		
126		3	1		
127		4			
128		3			
129					
130		2	1		
131		2			
132		1			
133		1			
134		1			
135		3			
136					
137		7			
計	55	935	1,332	362	38
				適用職員数	2,722 人

専門行政職俸給表 (植物防疫官、特許庁の審査官及び審判官、航空管制官等に適用)

職務の 号俸 級	1	2	3	4	5	6	7	8
1	1	1						
2	13							
3	6	3						
4	6							
5	2	33	5					
6	15	5	2					
7	5	33	13					
8	3	1	2	1				
9	3	61	12					
10	17	8	4					
11	4	53	13	2				
12	54	10	6					
13	9	69	25	3			3	
14	11	10	11					
15	16	76	19	5			1	
16	67	14	13	5			8	
17	32	63	27	7			2	
18	23	11	23	1			2	
19	82	67	32	13			7	
20	18	15	16	5			2	
21	38	60	37	14		2	2	
22	4	18	31	6		1	3	
23	75	63	39	17				
24	12	24	22	9		1	1	
25	53	56	49	29	2	3		
26	10	20	15	11	1	2	1	
27	74	53	64	30	1	3	4	
28	2	19	29	8	3	4	6	
29	62	40	35	25	9	5		
30	32	14	23	10	8	5	1	
31	67	32	53	27	29	2	1	
32	7	12	21	17	41	12	1	
33	62	18	27	26	28	6	2	
34	26	13	17	18	21	11		
35	68	19	31	24	22	3	2	
36	11	16	19	14	12	4		
37	50	18	33	20	16	10		
38	9	8	20	21	21	3	1	
39	38	13	32	32	13	10	2	
40	4	13	29	12	15	7		
41	51	13	33	16	18	9	2	
42	3	9	30	16	21	7		
43	27	24	28	19	17	13		
44	4	10	28	28	16	6		
45	20	20	44	18	16	82		
46	4	2	29	26	12			
47	12	38	40	31	15			
48	4	5	31	44	15			
49	8	5	35	39	20			
50	3	2	27	30	18			
51	4	2	32	41	19			
52	1	4	38	65	19			
53	3	2	40	36	16			
54		1	39	35	9			
55	3	5	48	28	15			
56	2		28	77	20			
57	2	3	43	39	5			
58	1	1	41	42	4			
59	1	3	54	43	7			
60		3	28	69	6			
61		3	55	45	37			
62	3	1	35	49				
63		2	51	46				
64			35	50				
65		3	63	61				
66	1		34	42				
67		1	39	42				
68			34	51				
69		2	55	48				
70		1	24	36				
71	1	1	49	44				
72			31	30				
73		1	34	26				
74		1	32	15				
75	1		37	15				
76		1	34	10				

職務の 級 号俸	1	2	3	4	5	6	7	8
77	人	人	人	人	人	人	人	人
78			35	44				
79	2	1	21					
80	2		22					
81		2	18					
82			22					
83			20					
84	1		20					
85			15					
86			13					
87	2		13					
88			6					
89	2		10					
90	1		49					
91								
92								
93	77							
計	1,337	1,234	2,471	1,808	567	211	54	0

適用職員数	7,682 人
-------	---------

税務職俸給表 (国税庁に勤務し、租税の賦課及び徴収に関する事務等に従事する職員に適用)

職務の 号俸	1	2	3	4	5	6	7	8	9	10
1										
2										
3										
4	1	2	1							
5		4	5		1					
6		2	2							
7	178	30	3	2	1					
8		87	27							
9		47	7	1						
10	187	250	309	2						
11	181	67	13	1	1	1				
12	1	88	255	8						
13	176	91	39	3						
14	390	371	322	48						
15	1	122	97							
16	2	138	283	58			1		5	
17	328	169	85	4	1	1			24	
18	98	330	345	95	1	1			40	
19	3	188	99	13	2				17	
20	2	240	274	130	1	2		1	8	1
21	129	186	105	24	4		1		1	
22	162	358	354	133	7	1			2	
23	5	243	107	74	8	2	1		1	
24	4	244	284	126	15		1		2	
25	1,044	206	101	111	6	1			1	
26	13	161	285	104	24					
27	57	197	120	162	13	1		2		
28	8	94	251	111	28	2	1			
29	973	126	78	167	30	1				
30	11	79	246	106	39	3		1	1	
31	154	122	79	168	44	5		1		
32	851	51	191	109	65	6	2	103	2	
33	135	70	80	174	54	9		127	3	
34	7	35	172	129	85	9	1	72		
35	223	55	77	214	71	13		41		
36	275	30	131	140	93	23	1	52	1	
37	139	28	77	206	82	21		64	1	
38	6	14	110	147	120	40	3	19	1	
39	170	22	71	171	105	35		2		
40	179	20	67	153	130	26				
41	75	20	54	168	136	55	1	1	3	
42	5	12	52	184	141	30	3	1		
43	66	10	37	159	137	55		3		
44	112	5	25	171	118	36	2			
45	89	5	42	180	172	64	184	12		
46	3	5	24	162	127	32	112			
47	5	4	22	197	160	55	42			
48	66	2	15	152	103	45	23			
49	3	2	19	166	210	77	82			
50		1	6	124	107	69	38			
51	2	2	7	199	207	73	65			
52	31		8	89	92	81	29			
53	1		7	174	166	255	43			
54			2	86	115	190	123			
55	3		5	117	133	161	25			
56	6	2	2	76	169	325	26			
57			6	121	176	326	46			
58			4	72	165	226	50			
59			2	126	173	192	27			
60	1			67	180	271	7			
61		1	5	124	211	311	766			
62	1		3	61	215	194				
63			1	114	204	232				
64	1		3	74	249	241				
65		1	3	109	210	224				
66	1		3	74	259	239				
67			1	97	245	255				
68			1	60	262	297				
69			5	88	230	246				
70	1		2	53	210	248				
71			1	69	253	232				
72			1	56	242	267				
73	1		2	51	285	294				
74			1	41	231	297				
75			1	38	284	297				
76			1	28	229	318				

職務の 級 号俸	1	2	3	4	5	6	7	8	9	10
	人	人	人	人	人	人	人	人	人	人
77				31	297	1,240				
78			1	11	208	591				
79			1	31	276	356				
80			1	10	224	236				
81				21	324	386				
82			1	12	252	253				
83				15	376	263				
84			3	10	263	200				
85			11	15	1,045	1,244				
86				9	346					
87				4	180					
88				7	177					
89				9	225					
90				3	128					
91				3	134					
92				2	65					
93				2	323					
計	6,566	4,639	5,543	7,216	12,680	11,782	1,706	502	113	1

適用職員数	50,748 人
-------	----------

公安職俸給表(一) (警察官、皇宮護衛官、入国警備官及び刑務所等に勤務する職員に適用)

職務の 号俸	1	2	3	4	5	6	7	8	9	10	11
1											1
2											
3	2										
4	2										
5	14	1	1								
6	125										
7	18				1	1					
8	70					2					
9	16	3		2	1						
10	107				1	1					
11	128	2	10	5	1	5					
12	16		1			1					
13	95	4		9	5	3	1				
14	18		22		1						
15	149	1	7	7	5	9	1			3	1
16	17	3	6		4	4				12	
17	53	7	8	10	7	4			1	9	
18	25	2	2		2	4				4	1
19	296	11	9	15	5	3	2	1		7	1
20	11	6	8	4	3	3	2	1	2	7	
21	60	7	14	15	6	4	2	1	1	5	3
22	22				5	2				6	
23	335	34	12	16	6	6		1	1	2	
24	31	5	4	2	2	2	5	1	1	2	
25	83	16	6	18	9	6	1	2	1	2	
26	34	3	12	9	4	2	6	1			
27	374	54	23	9	9	8	1	1		3	
28	16	10	11	11	5	10	6		2	5	
29	90	28	11	13	9	5	2	2	4	2	
30	56	6	12	6	2	7	3		5	6	
31	285	50	29	19	5	5	2	3	13	1	
32	20	4	12	10	1	6	7	1	66	2	
33	97	37	19	22	4	7	3	5	40	4	
34	63	5	13	12	7	6	5	3	29	1	
35	361	45	19	13	12	5	9	2	22	1	
36	24	15	9	14	9	8	2	2	28	2	
37	99	35	22	18	6	4		2	37	1	
38	45	10	13	11	14	4	2	1	45	5	
39	325	46	25	20	10	6	6		13	1	
40	41	8	7	14	6	7	6	1	9	1	
41	113	36	14	18	11	7	3	1	18	6	
42	44	22	9	11	23	2	4	2	4		
43	329	56	32	31	19	7	3	2	10		
44	32	8	10	12	9	10	3	2	7		
45	110	34	31	31	9	6	4	15	22		
46	40	16	10	12	19	6	3	7			
47	264	47	30	20	12	6	7	12			
48	33	12	18	15	15	2	8	9			
49	120	34	25	22	19	11	6	4			
50	41	13	9	14	24	1	3	13			
51	229	57	15	33	25	10	5	18			
52	29	10	8	11	25	2	5	4			
53	111	44	28	24	29	8	20	17			
54	34	17	6	21	28	3	14	10			
55	179	68	34	26	24	5	16	6			
56	40	20	10	18	25	5	11	12			
57	92	60	32	25	28	4	16	10			
58	39	15	10	31	28	8	10	7			
59	136	64	35	38	19	5	7	8			
60	27	10	9	28	19	6	8	14			
61	85	81	30	33	16	11	11	101			
62	35	19	15	36	24	2	11				
63	108	70	35	40	17	11	9				
64	48	19	7	28	26	6	11				
65	90	101	21	44	30	8	10				
66	31	28	8	31	29	6	17				
67	101	77	22	34	34	11	16				
68	19	32	13	37	29	21	14				
69	65	85	18	48	48	8	6				
70	23	35	15	31	20	9	7				
71	80	91	16	33	21	16	10				
72	13	45	6	27	26	8	7				
73	54	87	15	30	18	17	10				
74	13	38	3	30	25	9	10				
75	38	99	14	45	18	20	10				
76	9	37	11	38	16	9	14				

職務の 号俸 級	1	2	3	4	5	6	7	8	9	10	11
77	31	78	10	51	11	10	18				
78	13	47	8	26	17	20	14				
79	29	84	5	34	15	17	15				
80	15	39	12	31	8	12	9				
81	15	72	12	26	6	20	15				
82	2	46	14	21	9	10	6				
83	12	83	10	42	4	21	6				
84	2	42	8	27	2	21	9				
85	11	89	15	39	1	38	80				
86	5	58	12	24	7	22					
87	6	68	8	33	4	19					
88	3	65	11	19	2	21					
89	8	78	8	25	4	29					
90	1	69	13	17	5	14					
91	1	80	24	20	4	29					
92	3	57	7	25	1	16					
93	1	83	24	36	6	114					
94	1	57	13	30							
95	3	88	34	31							
96		54	16	83							
97		80	22	65							
98	1	49	22	28							
99		83	44	28							
100	1	52	29	42							
101		84	43	25							
102		48	39	17							
103		92	41	30							
104	1	55	52	21							
105		79	69	27							
106	1	42	70	19							
107		79	79	29							
108		46	69	19							
109		75	83	20							
110	1	45	76	23							
111	1	57	86	26							
112	1	35	93	23							
113		59	83	20							
114		33	93	23							
115		67	108	18							
116		30	82	16							
117		53	93	22							
118		30	105	17							
119		49	96	15							
120		41	85	15							
121		39	85	11							
122		33	94	13							
123		31	83	10							
124		32	74	14							
125		59	86	62							
126		39	94								
127		50	65								
128		39	61								
129		34	49								
130		28	42								
131		34	49								
132		35	44								
133		41	44								
134		32	40								
135		36	29								
136		37	35								
137		25	26								
138		29	15								
139		21	12								
140		28	5								
141		13	54								
142		13									
143		11									
144		12									
145		46									
計	6,646	5,542	3,983	2,648	1,080	869	575	305	381	98	7

適用職員数	22,134 人
-------	----------

公安職俸給表(二) (検察庁、公安調査庁、少年院、海上保安庁等に勤務する職員に適用)

職務の 号俸	1	2	3	4	5	6	7	8	9	10
1		1	2							
2										
3		25			1					
4		12								
5		20	1							
6		3	2							
7	80	148	5							
8	121	31	4	1						
9	46	106	12	2						
10	70	14	5	2						
11	204	247	12	2	1					
12	78	22	15	6	1					
13	77	170	8		1					
14	91	31	18	1	1	1				
15	170	195	101	3	1				1	
16	63	39	19	8	1				5	
17	109	185	111	2					1	
18	40	34	31	4					1	
19	264	225	133	3	2		1		17	
20	16	30	32	7					14	
21	165	195	117	5	4				8	
22	18	34	31	8	1	1			6	
23	184	214	119	4	1	1			1	
24	214	33	35	9	1	1				
25	187	218	115	2					4	
26	38	28	39	8	3	2			1	
27	178	207	129	5	4	2				
28	225	44	48	8	5	5			3	
29	200	180	114	6	1					
30	17	38	43	12	7	5				
31	348	103	91	16	7	3	1		1	
32	50	23	47	11	2	3	2	5	34	
33	173	71	105	18	4	2		35	1	
34	25	13	58	7	8	3		13		
35	164	72	101	16	4	5	2	21		
36	31	36	31	20	3	2	1	4		
37	88	61	117	17	2	6	4	8	2	
38	15	23	56	24	1	6	3	14		
39	61	59	126	31	7	2	4	4		
40	27	19	69	42	4	11		8		
41	44	41	101	52	5	3	2	7		
42	7	13	61	59	3	6	9	1		
43	42	35	110	49	7	3	8	10		
44	12	16	62	63	3	10	30	9		
45	15	25	105	66	7	4	92	90		
46	6	16	85	60	3	7	47			
47	17	15	111	64	5	4	32			
48	8	7	72	67	4	8	20			
49	7	18	113	96	9	10	14			
50	5	14	84	109	8	16	22			
51	9	15	105	104	13	15	25			
52	11	5	92	127	3	55	12			
53	3	15	101	155	13	162	19			
54	4	11	94	128	16	55	22			
55	7	8	91	171	17	57	15			
56	9	10	104	109	8	40	15			
57		9	105	161	17	92	8			
58	3	5	87	119	19	48	20			
59	4	2	107	140	28	53	14			
60	1	6	84	137	21	34	15			
61	4	8	100	150	26	46	96			
62	1	8	61	129	22	25				
63	4	6	105	117	27	32				
64		12	68	114	21	22				
65		2	103	117	30	42				
66		2	70	121	27	22				
67	1		91	92	37	31				
68		5	59	87	38	28				
69	2	2	112	88	47	28				
70	1	4	48	76	39	28				
71		4	86	91	40	34				
72		1	54	79	47	23				
73		1	71	75	34	20				
74		5	65	89	42	32				
75	1	2	70	80	45	19				
76		2	61	85	54	26				

職務の 号俸	1	2	3	4	5	6	7	8	9	10
	人	人	人	人	人	人	人	人	人	人
77		3	77	73	49	47				
78		7	43	84	50	22				
79		1	81	74	51	31				
80		5	35	84	45	14				
81	1	3	49	65	47	12				
82		1	44	72	47	5				
83		1	48	55	61	7				
84		4	52	64	38	8				
85		1	54	47	61	49				
86		2	40	54	35					
87			44	44	39					
88			50	59	16					
89	1	1	43	33	18					
90		3	29	39	18					
91		1	34	34	15					
92		2	20	39	7					
93		2	32	198	42					
94		2	24							
95			28							
96		3	13							
97		2	12							
98			9							
99		1	20							
100		4	5							
101		10	93							
計	4,067	3,618	6,179	5,054	1,502	1,396	555	263	66	0
適用職員数								22,700 人		

海事職俸給表(一) (遠洋区域又は近海区域を航行区域とする船舶に乗り組む船長、航海士、機関長、
機関士等に適用)

職務の 号俸	1	2	3	4	5	6	7
1							
2							
3							
4	1						1
5							
6							
7		1					
8		6					
9		1					
10							
11		1					
12		1					
13		2					
14	2						
15		2					
16							
17		1					
18							
19		2					
20							
21			1				
22						1	
23		2					
24			1				
25		1	1				
26			1	1			1
27			2		1		5
28		1					1
29		2					
30		2					
31		2					
32			1				2
33		1			1		
34			1				1
35			1		1		
36							
37		2	1				2
38			1		2		
39		1	1				1
40		2	1				
41			1		3		3
42					3	1	
43			1		3	1	1
44					2	2	
45					1		
46					1	1	
47		2			3	1	
48						2	
49		1	1		2	2	
50					2	1	
51			1		1	3	
52			1		3	1	
53		1				1	
54			1		1	1	
55		1			1	1	
56					1		
57			1		1		
58			1		2	3	
59			1				
60					1	1	
61		1	1		1	2	
62			1		1		
63		2				1	
64			2		1		
65			2		1	1	
66							
67			1				
68			2		1		
69		3			1		
70							
71			2		1	1	
72							
73			1				
74			1				
75			1				
76							

職務の 号俸 級	1	2	3	4	5	6	7
77	人	人	人	人	人	人	人
78			2				
79			1				
80			2				
81			1				
82							
83			1				
84							
85				2			
86				1			
87			1				
88							
89				2			
90							
91							
92							
93			1				
94							
95							
96							
97							
98							
99							
100							
101							
計	3	44	45	48	27	18	1

適用職員数	186 人
-------	-------

海事職俸給表(二)

(船舶に乗り組む職員で海事職俸給表(一)の適用を受けないものに適用)

職務の 号俸 級	1	2	3	4	5	6
1						
2						
3						
4						
5						
6						
7						
8						
9						
10						
11		1				
12						
13						
14						
15		1				
16		1				
17						
18						
19			3			
20			2			
21			1			
22			2			
23			2			
24						
25			3			
26			1			
27			4			
28	5					
29						
30						
31			2			
32			2			
33						1
34			1			1
35	4		4			7
36			1			
37	1			1		1
38			1			
39	3		5			
40						
41			4			
42						
43	1		2			
44			2			
45			1	2		
46			1	1		
47			6			
48						
49	1		1			
50			2			
51	1		2			
52						
53			4			
54						
55			4	4		
56						
57			1	5	2	
58			1			
59			4	1		1
60				2		
61			1	1		
62				2		
63			2	4		
64				1		
65			5	1		
66			1	1	1	
67			1	3		1
68			1	6		1
69			2		1	
70				1	1	1
71			1		1	
72				4	1	1
73			4	1	1	
74			1	2	1	1
75			2	1	1	1
76				3	2	2

職務の 号俸 級	1	2	3	4	5	6
77	人	人	人	人	人	人
78		2	2	1	3	
79		1	5		1	
80		2	3	2	3	
81		1	2	5	4	
82		2	1	1	5	
83			3	4	1	
84		1	1	4	1	
85		1	1	6	4	
86		1	1	2		
87		2		1	5	
88			2	1	3	
89		1		2	20	
90				2		
91			1			
92			2	5		
93						
94						
95			2	2		
96						
97				2		
98				1		
99			3	2		
100				2		
101		1	1			
102				1		
103						
104				1		
105		2		1		
106						
107			1			
108						
109				1		
110						
111						
112						
113						
計	16	110	79	66	61	10
					適用職員数	342 人

教育職俸給表(一)

〔 大学に準ずる教育施設に勤務し、学生の教育、学生の研究の指導及び研究に係る業務に従事する職員等に適用 〕

職務の級 号俸	1	2	3	4	5
1					人 1
2					
3					
4					
5					
6					
7					
8					
9					
10					
11					
12					
13	1				
14					
15					
16					
17	1				
18					
19					
20					
21					
22					
23					
24					
25	1	1			
26					
27					
28					
29		1	1		
30				1	
31		1	1		
32					
33		2	1		
34					
35			2	1	
36					
37	1	1		1	
38					
39	1			1	
40				1	
41			1		
42		1		3	
43		1			
44					
45		2	1		
46	1				
47		1			
48					
49		1		1	
50		1	1	2	
51			1	1	
52			2	1	
53			2		
54		1		2	
55					
56		1			
57	1		1		
58				1	
59			1	1	
60					
61				1	
62					
63			1		
64		1			
65			1		
66			3		
67			1	1	
68			1		
69			1		
70					
71			1		
72					
73					
74			1		
75					
76			2		

職務の 級 号俸	1	2	3	4	5
77					
78			1		
79					
80			2		
81					
82			1		
83					
84					
85					
86					
87					
88					
89			2		
90					
91					
92					
93					
94					
95					
96					
97					
98					
99					
100					
101					
102					
103					
104					
105					
106					
107					
108					
109					
110					
111					
112					
113					
114					
115					
116					
117					
118					
119					
120					
121					
122					
123					
124					
125					
126					
127					
128					
129					
計	7	16	33	18	1

適用職員数	75 人
-------	------

教育職俸給表(二)

〔 高等専門学校に準ずる教育施設に勤務し、職業に必要な技術の教授を行う職員等に適用 〕

職務の級 号俸	1	2	3
1	人	人	人
2			
3			
4			
5			
6			
7			
8			
9			
10			
11			
12			
13			
14			
15			
16			
17			
18			
19		1	
20		1	
21			
22			
23			
24			
25			
26			
27			
28			
29			
30			
31			
32			
33			
34			
35			
36		1	
37		1	
38			
39			
40			
41			
42			
43		1	
44			
45			
46			
47		1	
48		1	
49			
50			
51			
52			
53			
54			
55			
56			
57		1	
58			
59			
60		1	
61			
62			
63			
64			
65			
66			
67		1	
68			
69			
70		2	
71		1	
72			
73		1	
74		1	
75		3	
76			

職務の 号俸	1	2	3
77 78 79 80	人	人	人
81 82 83 84		1 1 4	
85 86 87 88		1	
89 90 91 92		4 2	
93 94 95 96		3 2 2	
97 98 99 100		1 2	
101 102 103 104		1 2 3	
105 106 107 108		1 2 1	
109 110 111 112		2 1	
113 114 115 116		1 2 2	
117 118 119 120		1 1 2	
121 122 123 124		2 3 2 2	
125 126 127 128		7	
129 130 131 132			
133 134 135 136			
137 138 139 140			
141			
計	0	79	0

適用職員数	79 人
-------	------

研究職俸給表 (試験所、研究所等に勤務し、試験研究又は調査研究業務に従事する職員に適用)

職務の 号俸 級	1	2	3	4	5	6
1						1
2						
3						
4						
5						
6			1			
7			1			
8		3	1			
9			1			
10						
11		1				
12		2	1			
13			2			
14						
15		4	1	1		
16			1			
17			3			
18		1	2			
19		8	7	1		
20		10	1		2	
21		2	2		1	
22		2	2	2	1	
23		2	1	1	2	
24		10	6	1	5	
25		5	10	1	2	
26		2	6	1	3	
27		5	6	3	2	
28	3	4	9	1	4	
29		4	7	5	9	
30	1	1	5	4	12	
31		5	10	3	14	
32	3	4	8	3	14	
33		2	8	8	14	
34		2	8	4	13	
35		9	8	3	13	
36	2	2	13	10	11	
37	1	5	11	6	10	
38		3	5	5	10	
39		4	5	8	10	
40		2	7	8	11	
41		3	13	9	12	
42		6	6	6	13	
43		7	9	3	8	
44		3	5	13	13	
45		5	7	10	15	
46		2	7	13	13	
47		9	11	9	11	
48		3	6	10	11	
49		6	1	12	11	
50			5	11	8	
51		6	3	7	12	
52		4	8	9	6	
53		5	6	16	3	
54			3	8	9	
55		7	8	9	11	
56		3	5	10	5	
57		7	5	7	15	
58		1	3	6	8	
59		4	4	14	10	
60		1	10	6	5	
61			5	8	8	
62		3	4	3	4	
63		9	6	7	5	
64		2	5	5	3	
65		5	4	3	3	
66		1	5	6	7	
67		7	1	7	7	
68		1	4	3	2	
69		3	1		6	
70		1	3	7	3	
71		4	1	6	1	
72		2	4	5	5	
73		3	2	19	11	
74		3	2			
75		3	1			
76		2	1			

職務の 号俸 級	1	2	3	4	5	6
77						
78		4	2			
79		1	1			
80		3	1			
81		1				
82		1	1			
83		1				
84		1	4			
85		4				
86		1	1			
87			1			
88			1			
89		1	2			
90		2				
91						
92						
93		2				
94						
95						
96						
97						
98		1				
99						
100						
101						
102						
103		1				
104						
105		2				
106						
107						
108	1	1				
109						
110						
111						
112		1				
113						
114						
115		1				
116						
117						
118		1				
119						
120						
121		1				
計	11	267	347	346	427	1

適用職員数	1,399 人
-------	---------

医療職俸給表(一) (病院、療養所、診療所等に勤務する医師及び歯科医師に適用)

職務の 号俸 級	1	2	3	4	5
1					人 1
2					
3					
4					人 2
5					
6					
7					
8					
9	1	1			
10					
11					
12					
13	2				
14		1			
15	3	2			
16					
17		1		1	
18		1			
19	2	4			
20					
21	3	1	1		
22		1			
23	5	4			
24		1		1	
25		4		1	
26		2			
27	4	3			
28	1	2			
29		3	1	1	
30	3	2	1		
31	1	4	1		
32		5	1	1	
33	2	4	1	1	
34	2	3		1	
35	3	2		4	
36	3		2	3	
37	2	4	2	1	
38		2			
39	3	3	1	1	
40	2	2	1	2	
41	3	1	1	2	
42	3	1	1	6	
43	5	2	2	2	
44	1	2	9	1	
45		2	3		
46		1	10	1	
47	3		9		
48	1	2	1	1	
49		2	10	2	
50		1	6		
51	3	1	7	1	
52		2	4	1	
53	2	3	14	1	
54		1	6	3	
55	1	3	5	2	
56		4	7	1	
57		4	11		
58		3	5		
59	1	6	3	2	
60	1	3	6		
61	2		9		
62	3	4	8		
63		3	4	1	
64		3	5		
65	5	4	8	2	
66			5		
67		6			
68		2	1		
69		3	4		
70			2		
71		4	1		
72		5			
73		1	2		
74		4	1		
75		1	3		
76		3	2		

職務の 級 号俸	1	2	3	4	5
77		1			
78		1	3		
79		4	2		
80		4	1		
81		5			
82		3			
83		4	1		
84		4	3		
85		4	3		
86		2	2		
87		5			
88		1			
89		2	2		
90		1			
91		1			
92		2			
93		2			
94					
95		1			
96		1			
97		13			
計	76	210	204	47	3

適用職員数	540 人
-------	-------

医療職俸給表(二) (病院、療養所、診療所等に勤務する薬剤師、栄養士等に適用)

職務の 号俸 級	1	2	3	4	5	6	7	8
1	人	人	人	人	人	人	人	人
2								
3		2						
4		2						
5		1						
6								
7								
8		1						
9		1						
10								
11		3						
12								
13			1					
14		1						
15		3						
16		2		1				
17		1					1	
18		4						
19		3						
20		3						
21								
22								
23	1	2						
24		1						
25		2					1	
26	1	3						
27	2	4						
28		2						
29		3						
30	1	1						
31		9	1					
32		4					1	
33	1	1	3					
34		5						
35		5				1		
36		2		1	1			
37	1	5						
38		2						
39	1	1	1				1	
40		3	2		1		1	
41		2	1	1				
42		2		1				
43		1	1	1		1		
44						1		
45	1	3		1		1		
46		3						
47	2	7	1					
48		2	2			1		
49		2	1			3		
50		5	1			1		
51		4				1		
52		7		1		2		
53		3	2					
54	1	1			1			
55	1	3	1					
56								
57		2	1					
58		3	1					
59		7	1					
60			3	1				
61		3	2		1			
62	1	3	1		1			
63		2	4	1				
64	1	2	2	2				
65		3		1				
66		2	1		1			
67		2	4					
68	2	2	2	1				
69		1	1		1			
70			3					
71	1	5	1	1	1			
72			8					
73	1	1	1	1				
74	1	1	3	5	1			
75		1	4					
76		1	3	2				

職務の 号俸	1	2	3	4	5	6	7	8
	人	人	人	人	人	人	人	人
77		2	2	1				
78		3	5	3				
79		1	3	1				
80			1					
81		4		2				
82		2	1	1				
83		3		1				
84			1	2				
85	1	1	3	3				
86				3				
87		1	5	1				
88		1	3	1				
89		1	2					
90				2				
91			2					
92			2	2				
93		1	2	2				
94		1	1	1				
95		1	1	2				
96		2	5					
97		1	2	2				
98		1	4	3				
99		2	3	2				
100			3					
101		1	3	3				
102			2					
103			1					
104			2					
105		14	1	2				
106								
107			3					
108			3					
109								
110			2					
111								
112			1					
113			5					
計	21	211	138	62	20	3	3	0

適用職員数	458 人
-------	-------

医療職俸給表(三) (病院、療養所、診療所等に勤務する保健師、助産師、看護師、准看護師等に適用)

職務の 級 号俸	1	2	3	4	5	6	7
1							
2							
3							
4	1	1					
5		8					
6							
7	1	2					
8		9					
9							
10		2					
11		14					
12	1	1					
13		4					
14		1					
15	2	6					
16		3					
17		2					
18		2					
19		7					
20	1	4					
21		5					
22		3					
23		9	1				
24		3					
25		2					
26	1	5					
27		12					
28	1	3					
29	1	6					
30		5					
31	1	10					
32		7	1	1			
33		5					
34		9					
35		12					
36		6					
37		5					
38	1	3	1				
39		7	2				
40		3					
41	1	7	1				
42		7		1		1	
43		14	1				
44		5				1	
45		23	2			1	
46	1	13					
47		16	1				
48	1	10					
49		7					
50		8					
51	1	17	2				
52		2					
53	1	7	3				
54		15	1				
55		16					
56		15					
57		16					
58		11					
59		11	3				
60		10	1				
61		15	1				
62		6	3				
63		18					
64		12	1				
65		18	1	1			
66	2	14	1				
67	1	26	6	1			
68	1	10			1		
69		20	1	1			
70	2	21			1		
71		17	1				
72		14	2				
73	1	24	3		1		
74	2	10		1			
75		20	1				
76		20	1				

職務の 号俸 級	1	2	3	4	5	6	7
77	1	20	2		1		
78		14	1		1		
79	1	18	1	1			
80		14			1		
81		26	3	2	3		
82	1	20	5	2			
83	1	10	4				
84	3	12	2	1			
85		20	6	1			
86	1	12	6	2			
87		11	2	2			
88	3	12	5	1			
89	2	26	5	2			
90		15	5	4	1		
91	1	18		3			
92	3	15	5	2			
93		20	5	2			
94	1	9	4	3			
95		20	3	2			
96		14	4	4			
97		14	3	3			
98		10	5	4			
99	2	25		2			
100	1	9	1	2			
101		16	4				
102		14	2	4			
103	1	13	3				
104	1	9	3				
105	2	11	2	2			
106		9	9				
107	1	17		1			
108		12	1	1			
109		11	1	1			
110		8	2				
111	1	18	4				
112		7	2				
113	1	12	6	2			
114	2	11					
115		13					
116	2	9					
117		14	2				
118	1	15	1				
119	2	7					
120	1	15					
121		9					
122	1	6					
123	1	7	1				
124		9					
125		5					
126		9					
127	2	12					
128		9					
129		3					
130	2	9					
131	1	8					
132	1	4					
133		3					
134	2	3					
135	3	3					
136	3	4					
137	4						
138	1	3					
139	2	6					
140	2	6					
141		1					
142	2	3					
143	2	2					
144	4	4					
145	4	2					
146	1	1					
147	2	1					
148	1	3					
149	1						
150		3					
151	2						
152	1	1					

職務の 号俸 級	1	2	3	4	5	6	7
153	1	2					
154	2						
155	1						
156							
157	1						
158	2						
159							
160							
161	1						
162	1						
163	1						
164							
165	1						
166	2						
167	1						
168							
169	2						
計	122	1,447	162	62	10	3	0

適用職員数	1,806 人
-------	---------

福祉職俸給表

〔 障害者支援施設、児童福祉施設等に勤務し、入所者の指導、保育、介護等の業務に従事する職員に適用 〕

職務の 号俸	1	2	3	4	5	6
1						
2						
3						
4						
5						
6						
7						
8						
9						
10						
11						
12						
13		1				
14						
15						
16			1			
17						
18						
19						
20						
21			1			
22						
23	1	1				
24	2					
25		1				
26						
27	1	2				
28	1	1				
29		1	1			
30	1					
31	1	1	2			
32	1	2				
33	1	1				
34	1		2	1		
35	1	2	2			
36			1			
37		2	1	1		
38	1		1			
39	2	1	3			
40	1					
41		3	3	2		
42	1	3				
43	1	3	1			
44		2				
45		2		2		
46	1		1	1		
47	2	3	2		1	
48	1	2	2	1		
49	1	3	3	1		
50			1		1	
51	4	4	5	2		
52	1		4	1		
53	1	1				
54	1		1			
55	4				4	
56		1	1			
57		5		1	1	
58		2	1		1	
59		1		1		
60			1			3
61		1				
62						
63	1				1	
64						
65	3	1		1		
66	1	3		1		1
67		1	1			1
68		1				
69						
70		2		1		
71	1	1		1		
72				1		
73			1	1		1
74		1		1		2
75			1	1		
76		2		2		1

職務の 級 号俸	1	2	3	4	5	6
77						
78						
79	3					
80						
81	1		1			
82	1					
83	2					
84						
85	1	1				
86						
87		1				
88						
89						
90	1					
91	1					
92						
93						
94		1				
95	1					
96						
97	1					
98						
99						
100						
101	1					
102						
103						
104	1					
105						
106		1				
107						
108	1					
109						
110						
111	1					
112	1					
113	1					
114						
115						
116						
117						
118						
119						
120						
121						
122						
123						
124						
125						
126						
127						
128						
129						
130						
131						
132						
133						
134						
135						
136						
137						
138						
139						
140						
141						
142						
143						
144						
145						
146						
147						
148						
149						
150						
151						
152						
153						
計	57	70	45	39	23	0

適用職員数	234 人
-------	-------

専門スタッフ職俸給表

〔 行政の特定の分野における高度の専門的な知識経験に基づく調査、研究、情報の分析等を行うことにより、政策の企画及び立案等を支援する業務に従事する職員に適用 〕

職務の 号俸	1	2	3	4
1				人
2		5	2	1
3		5	2	
4		3	1	
5		2	5	
6		7	8	
7		2	6	
8		5	13	
9		11	8	
10		7	3	
11		4	5	
12		3	4	
13		1	2	
14			6	
15	1	3	1	
16		2	6	
17		3	1	
18		5	1	
19		3	2	
20			3	
21		4	13	
22		2		
23		8		
24				
25				
26				
27				
28				
29				
30				
31				
32				
33				
34				
35				
36				
37				
38				
39				
40				
41				
42				
43	1			
44				
45				
46				
47				
48				
49				
50	1			
51				
52				
53	1			
54				
55				
56				
57				
58				
59				
60	1			
61	1			
62				
63	1			
64				
65	1			
66				
67				
68				
69				
70	1			
71				
72				
73				
74				
75				
76				
77	2			
計	11	85	93	1
			適用職員数	190 人

指定職俸給表 (事務次官、外局長、本省の局長、規模の大きい試験所、研究所、病院又は療養所の長等の官職を占める職員に適用)

号 俸	人 員
1	1 人
2	124
3	492
4	134
5	86
6	19
7	26
8	19

適用職員数 901 人

特定任期付職員俸給表 (高度の専門的な知識経験又は優れた識見を一定の期間活用して遂行することが特に必要とされる業務に従事する職員に適用)

号 俸	人 員
1	32 人
2	55
3	99
4	161
5	67
6	20
7	4
(949,000)	
(1,069,000)	2
(1,175,000)	

適用職員数 440 人

(注) ()内は、俸給月額(単位:円)を示す。

第一号任期付研究員俸給表 (招へいされて高度の専門的な知識経験を必要とする研究業務に従事する職員に適用)

号 俸	人 員
1	24 人
2	4
3	
4	
5	
6	

適用職員数 28 人

第二号任期付研究員俸給表 (先導的役割を担う有為な研究者となるために必要な能力の醸成に資する研究業務に従事する職員に適用)

号 俸	人 員
1	44 人
2	6
3	1

適用職員数 51 人

第16表 再任用職員の適用俸給表別、級別人員

その1 フルタイム勤務職員

(平成29年国家公務員給与等実態調査)

俸給表	級											
	計	1	2	3	4	5	6	7	8	9	10	11
行政職俸給表(一)	1,252		224	801	111	66	30	12	4	4		
行政職俸給表(二)	214	3	140	71								
専門行政職俸給表	190		176	13	1							
税務職俸給表	683			355	273	55						
公安職俸給表(一)	825	189	300	167	82	41	42	4				
公安職俸給表(二)	841		203	393	104	79	45	17				
海事職俸給表(一)	6	2	3	1								
海事職俸給表(二)	16		7	3	6							
教育職俸給表(一)	12	5		7								
研究職俸給表	22		12	7	3							
医療職俸給表(二)	13	1	6	6								
医療職俸給表(三)	40	11	27	2								
専門スタッフ職俸給表	23	3	11	9								
俸給表計	4,137											
60歳	1,406											
61歳	1,522											
62歳	607											
63歳	367											
64歳	235											

(注) 該当人員0の級は空欄とした(その2において同じ。)

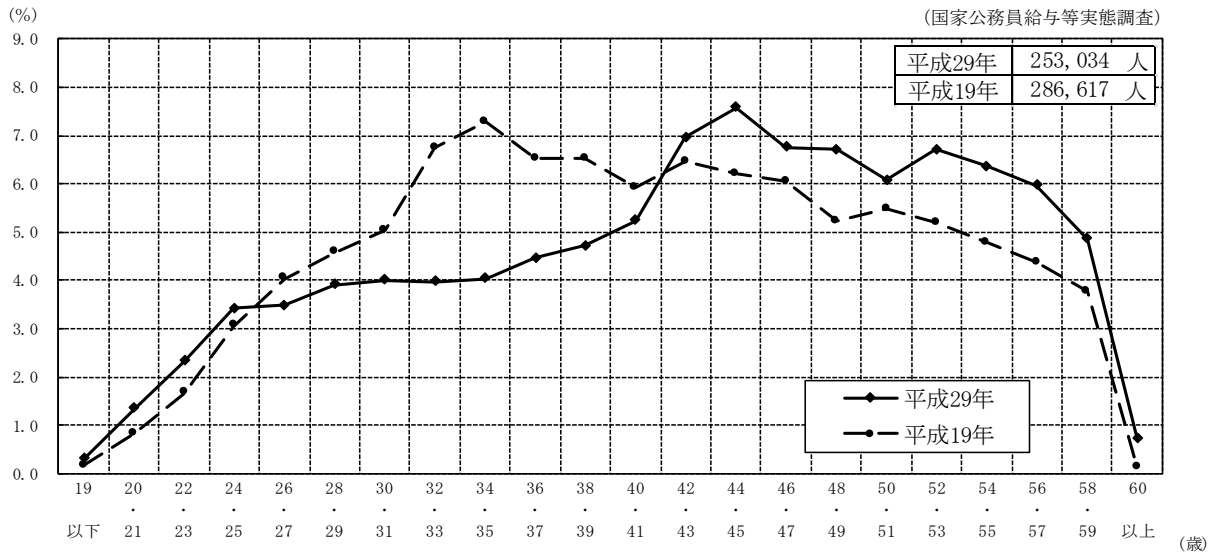
その2 短時間勤務職員

(平成29年国家公務員給与等実態調査)

俸給表	級											
	計	1	2	3	4	5	6	7	8	9	10	11
行政職俸給表(一)	5,325	16	509	3,277	1,107	346	69	1				
行政職俸給表(二)	178		104	74								
専門行政職俸給表	59		48	11								
税務職俸給表	1,633			847	524	179	83					
公安職俸給表(一)	65	34	28	2	1							
公安職俸給表(二)	627		348	212	1	58	8					
海事職俸給表(二)	3			2	1							
教育職俸給表(二)	4		4									
研究職俸給表	28		8	5	5	10						
医療職俸給表(二)	12		11	1								
医療職俸給表(三)	24	11	12	1								
福祉職俸給表	1			1								
俸給表計	7,959											
60歳	1,558											
61歳	1,697											
62歳	1,788											
63歳	1,646											
64歳	1,270											

第17表 組織区別、年齢階層別人員構成比（全職員）（平成29年と平成19年との比較）

その1 全組織



その2 本府省



その3 地方機関

