

1 国家公務員給与関係

第1表 国家公務員の適用俸給表別人員、平均年齢、平均経験年数

(平成31年国家公務員給与等実態調査)

区分 俸給表	適用人員	平均年齢	平均経験年数
	人	歳	年
全俸給表	252,809	43.1	21.3
行政職俸給表(一)	139,782	43.4	21.6
行政職俸給表(二)	2,431	50.9	29.8
専門行政職俸給表	7,876	42.4	20.0
税務職俸給表	51,149	42.9	21.6
公安職俸給表(一)	22,013	41.4	20.1
公安職俸給表(二)	22,710	40.7	19.2
海事職俸給表(一)	192	43.7	22.7
海事職俸給表(二)	347	42.2	23.8
教育職俸給表(一)	78	46.9	22.9
教育職俸給表(二)	75	50.0	25.9
研究職俸給表	1,397	46.0	22.4
医療職俸給表(一)	569	52.0	24.9
医療職俸給表(二)	476	46.2	20.9
医療職俸給表(三)	1,860	47.1	21.8
福祉職俸給表	246	43.1	19.2
専門スタッフ職俸給表	176	56.0	32.8
指定職俸給表	923	56.9	33.4
特定任期付職員俸給表	435	43.6	-
第一号任期付研究員俸給表	37	39.9	-
第二号任期付研究員俸給表	37	35.0	-

(注) 1 新規採用者(9,965人)、再任用職員、在外公館に勤務する職員等は含まれていない(以下第16表を除き第17表までにおいて同じ。)

2 全俸給表欄の平均経験年数には、特定任期付職員及び任期付研究員は含まれていない。

3 特定任期付職員俸給表とは、「一般職の任期付職員の採用及び給与の特例に関する法律」第7条第1項に定める俸給表を、第一号任期付研究員俸給表及び第二号任期付研究員俸給表とは、それぞれ「一般職の任期付研究員の採用、給与及び勤務時間の特例に関する法律」第6条第1項及び第2項に定める俸給表をいう(以下第2表及び第15表において同じ。)

第2表 国家公務員の適用俸給表別、学歴別、性別人員構成比

(平成31年国家公務員給与等実態調査)

区分 俸給表	計	学歴別人員構成比					性別人員構成比	
		大学卒 <small>うち大学院修了</small>	短大卒	高校卒	中学卒	男性	女性	
	%	%	%	%	%	%	%	
全俸給表	100.0	54.0	6.3	13.9	32.0	0.1	80.7	19.3
行政職俸給表(一)	100.0	58.4	7.4	12.6	29.0	0.0	80.1	19.9
行政職俸給表(二)	100.0	6.7	-	11.7	75.9	5.7	75.7	24.3
専門行政職俸給表	100.0	62.0	24.9	26.2	11.8	0.1	78.7	21.3
税務職俸給表	100.0	47.2	1.5	4.4	48.4	-	78.6	21.4
公安職俸給表(一)	100.0	52.5	1.8	9.5	37.9	0.1	89.5	10.5
公安職俸給表(二)	100.0	43.2	2.7	38.0	18.5	0.2	86.0	14.0
海事職俸給表(一)	100.0	35.9	1.0	36.5	24.5	3.1	99.5	0.5
海事職俸給表(二)	100.0	2.9	-	24.8	65.7	6.6	99.4	0.6
教育職俸給表(一)	100.0	93.6	47.4	6.4	-	-	91.0	9.0
教育職俸給表(二)	100.0	66.7	13.3	28.0	5.3	-	68.0	32.0
研究職俸給表	100.0	97.9	79.5	0.7	1.4	-	81.4	18.6
医療職俸給表(一)	100.0	100.0	30.2	-	-	-	76.8	23.2
医療職俸給表(二)	100.0	48.3	4.4	50.0	1.7	-	55.7	44.3
医療職俸給表(三)	100.0	5.8	0.5	89.6	4.6	-	18.6	81.4
福祉職俸給表	100.0	80.5	6.5	14.2	4.9	0.4	58.9	41.1
専門スタッフ職俸給表	100.0	92.0	21.0	-	8.0	-	94.3	5.7
指定職俸給表	100.0	98.7	13.5	0.4	0.9	-	95.7	4.3
特定任期付職員俸給表	100.0	96.8	40.9	1.6	1.6	-	81.6	18.4
第一号任期付研究員俸給表	100.0	100.0	97.3	-	-	-	67.6	32.4
第二号任期付研究員俸給表	100.0	100.0	86.5	-	-	-	64.9	35.1

(注) 1 大学卒には修士課程及び博士課程修了者を、短大卒には高等専門学校卒業者を含む。

2 構成比は、小数点以下第2位を四捨五入しているため、内訳の合計が計と一致しない場合がある。

第3表 国家公務員の平均給与月額

その1 給与種目別平均給与月額

(国家公務員給与等実態調査)

区分 給与種目	行政職俸給表(一)適用職員		全職員	
	平成31年4月	平成30年4月	平成31年4月	平成30年4月
	円	円	円	円
俸給	329,433	329,845	338,969	339,120
地域手当等	43,540	43,062	43,096	42,546
俸給の特別調整額	12,659	12,481	11,953	11,883
扶養手当	10,059	10,429	10,320	10,649
住居手当	6,121	5,893	5,675	5,453
その他	9,311	9,230	7,670	7,579
合計 (平均給与月額)	411,123	410,940	417,683	417,230

- (注) 1 俸給には、俸給の調整額を含む。また、平成30年4月の俸給には、差額基本手当を含む。
 2 地域手当等には、異動保障による地域手当及び広域異動手当を含む。
 3 その他は、本府省業務調整手当、単身赴任手当(基礎額)、寒冷地手当、特地勤務手当等である。

その2 行政職俸給表(一)の組織区分別平均給与月額、平均年齢

(平成31年国家公務員給与等実態調査)

組織区分 区分	本府省	管区機関	府県単位機関	その他の 地方支分部局	施設等機関等
	円	円	円	円	円
平均給与月額	451,922	416,977	395,361	386,067	349,810
	歳	歳	歳	歳	歳
平均年齢	40.7	45.6	45.0	43.7	38.5

- (注) 管区機関とは、地方整備局、地方農政局等の数府県の地域を管轄区域とする機関、府県単位機関とは、地方法務局、都道府県労働局等の1府県の地域を管轄区域とする機関、その他の地方支分部局とは、管区機関、府県単位機関以外のものをいい、施設等機関等とは、研修所等の機関をいう。

第4表 行政職俸給表(一)の経験年数階層別、給与決定上の学歴別人員及び平均俸給額

(平成31年国家公務員給与等実態調査)

学歴 区分 経験年数階層	大 学 卒		高 校 卒	
	人 員	平 均 俸 給 額	人 員	平 均 俸 給 額
計	人	円	人	円
計	78,878	319,301	50,425	346,647
1年未満	2,611	187,207	803	151,089
1年以上 2年未満	2,738	193,406	715	158,015
2年以上 3年未満	2,961	200,007	751	161,705
3年以上 5年未満	5,243	212,845	1,195	173,613
5年以上 7年未満	3,711	229,580	525	189,544
7年以上 10年未満	5,499	254,377	565	210,771
10年以上 15年未満	10,380	294,395	1,482	244,004
15年以上 20年未満	12,757	334,573	2,597	284,945
20年以上 25年未満	13,031	372,173	5,077	328,864
25年以上 30年未満	10,880	399,093	11,529	359,561
30年以上 35年未満	7,161	406,496	10,819	381,019
35年以上	1,906	410,151	14,367	393,886

(注) 人員及び平均俸給額は平成31年4月1日現在のものであるが、経験年数階層の分類は同年1月15日現在の経験年数(端数切捨て)としている。

第5表 国家公務員の扶養親族数別人員

(平成31年国家公務員給与等実態調査)

区分 扶養親族数	該当職員数	うち	うち	うち
		扶養親族である 配偶者を有する者	扶養親族である子 を有する者	配偶者・子以外の 扶養親族を有する者
	人	人	人	人
1 人	45,771	26,364	16,812	2,595
2 人	42,079	24,617	40,756	1,785
3 人	32,242	27,368	32,090	1,064
4 人	8,140	7,499	8,134	618
5 人	1,063	979	1,063	207
6 人以上	173	161	173	38
計	129,468	86,988	99,028	6,307

(注) 1 この表でいう扶養親族とは、扶養手当の支給対象となっているものをいう。
 2 全職員1人当たり平均扶養親族数は、1.1人である。
 3 手当受給者1人当たり平均手当月額は、20,152円(平均扶養親族数は2.1人)である。

第6表 国家公務員の俸給の特別調整額の支給状況

(平成31年国家公務員給与等実態調査)

組織区分等	区分					受給者計	手当受給者 1人当たり 平均手当月額
	一種	二種	三種	四種	五種		
本 府 省	課 長	室 長				人	円
管 区 機 関	機関の長	部 長		課 長			
府県単位機関		機関の長	部 長		課 長		
受 給 者	3,121	4,463	6,528	17,637	11,844	43,593	69,317

第7表 国家公務員の単身赴任手当の支給状況

(平成31年国家公務員給与等実態調査)

区分	職員の住居と配偶者の住居との間の交通距離											受給者計	手当受給者 1人当たり 平均手当月額
	100km未満	100km以上 300km未満	300km以上 500km未満	500km以上 700km未満	700km以上 900km未満	900km以上 1,100km未満	1,100km以上 1,300km未満	1,300km以上 1,500km未満	1,500km以上 2,000km未満	2,000km以上 2,500km未満	2,500km以上		
受給者	3,225	8,539	3,424	1,669	674	638	1,025	365	338	306	142	20,345	45,999

第8表 国家公務員の本府省業務調整手当の支給状況

(平成31年国家公務員給与等実態調査)

区分	課長補佐級	係長級	係員級	受給者計	手当受給者 1人当たり 平均手当月額
	受 給 者	13,623	15,903	7,896	37,422

第9表 国家公務員の地域手当の支給状況

(平成31年国家公務員給与等実態調査)

区分	地域手当 支給区分	計	1級地	2級地	3級地	4級地	5級地	6級地	7級地	非支給地
	人 員 (構 成 比)	人	252,809 (100.0%)	65,590 (25.9%)	19,253 (7.6%)	21,287 (8.4%)	6,501 (2.6%)	24,687 (9.8%)	23,004 (9.1%)	28,684 (11.3%)
平均手当月額	円	40,243	72,638	59,948	55,683	48,025	40,490	30,061	19,491	7,956

- (注) 1 平均手当月額には、異動保障による地域手当を含む。
 2 構成比は、小数点以下第2位を四捨五入しているため、内訳の合計が計と一致しない。

第10表 国家公務員の広域異動手当の支給状況

(平成31年国家公務員給与等実態調査)

区 分	異動等前後の官署間の距離		受 給 者 計	手 当 受 給 者 1 人 当 たり 平 均 手 当 月 額
	300km以上	60km以上300km未満		
受 給 者	13,909 人	21,007 人	34,916 人	20,656 円

第11表 国家公務員の住居手当の支給状況

(平成31年国家公務員給与等実態調査)

区 分	地域手当 支給区分	計	1 級 地	2 級 地	3 級 地	4 級 地	5 級 地	6 級 地	7 級 地	非支給地
			人	人	人	人	人	人	人	人
受 給 者		55,384	16,649	3,614	4,146	1,260	4,782	4,554	6,152	14,227
	手当月額11,000円以下の受給者	163	7	2	19	0	6	31	26	72
	手当月額11,100円以上27,000円未満の受給者	15,814	796	488	954	203	1,332	1,774	2,839	7,428
	手当月額27,000円の受給者	39,407	15,846	3,124	3,173	1,057	3,444	2,749	3,287	6,727
	手当受給者1人当たり平均手当月額	25,603 円	26,814 円	26,478 円	25,857 円	26,388 円	25,776 円	24,946 円	24,747 円	24,344 円
配偶者の居住する借家・借間			受 給 者			手当受給者1人当たり平均手当月額				
			1,269 人			13,042 円				

第12表 国家公務員の通勤手当の支給状況

(平成31年国家公務員給与等実態調査)

区 分	地域手当 支給区分	計	1 級 地	2 級 地	3 級 地	4 級 地	5 級 地	6 級 地	7 級 地	非支給地
			人	人	人	人	人	人	人	人
受 給 者		203,790	62,518	17,318	18,381	5,641	20,419	18,426	21,983	39,104
	交通機関等のみを利用する者	143,028	60,257	15,169	14,840	4,579	14,172	10,867	12,260	10,884
	交通用具のみを使用する者	47,823	705	1,262	1,586	677	4,786	5,458	7,600	25,749
	交通機関等と交通用具を併用する者	12,939	1,556	887	1,955	385	1,461	2,101	2,123	2,471
	交通機関等に係る手当月額(受給者平均)	16,051 円	14,730 円	17,027 円	16,417 円	15,945 円	16,373 円	16,928 円	16,553 円	18,808 円
	交通用具に係る手当月額(受給者平均)	6,555 円	3,714 円	4,341 円	4,549 円	5,233 円	5,464 円	5,476 円	6,478 円	7,660 円

第13表 国家公務員の平均年間超過勤務時間数

(平成31年国家公務員給与等実態調査)

区分	計	本府省	本府省以外
	時間	時間	時間
平均年間超過勤務時間数	226	356	198

(注) 平均年間超過勤務時間数は、平成31年1月15日現在の在職者のうち、平成30年中の全期間において超過勤務手当の対象となった者1人当たりの同年1年間の超過勤務時間数である。

第14表 国家公務員の都道府県別在勤人員及び構成比

(平成31年国家公務員給与等実態調査)

都道府県	在勤人員 (構成比)	都道府県	在勤人員 (構成比)	都道府県	在勤人員 (構成比)
北海道	15,198人 (6.01%)	石川県	2,495人 (0.99%)	岡山県	3,241人 (1.28%)
青森県	1,951人 (0.77%)	福井県	1,209人 (0.48%)	広島県	6,410人 (2.54%)
岩手県	1,937人 (0.77%)	山梨県	1,132人 (0.45%)	山口県	2,203人 (0.87%)
宮城県	6,700人 (2.65%)	長野県	2,616人 (1.03%)	徳島県	1,345人 (0.53%)
秋田県	1,847人 (0.73%)	岐阜県	2,293人 (0.91%)	香川県	3,356人 (1.33%)
山形県	1,754人 (0.69%)	静岡県	3,572人 (1.41%)	愛媛県	1,945人 (0.77%)
福島県	3,087人 (1.22%)	愛知県	11,602人 (4.59%)	高知県	1,555人 (0.62%)
茨城県	3,795人 (1.50%)	三重県	2,084人 (0.82%)	福岡県	10,168人 (4.02%)
栃木県	2,499人 (0.99%)	滋賀県	1,284人 (0.51%)	佐賀県	1,404人 (0.56%)
群馬県	2,294人 (0.91%)	京都府	4,408人 (1.74%)	長崎県	2,323人 (0.92%)
埼玉県	9,994人 (3.95%)	大阪府	16,008人 (6.33%)	熊本県	4,050人 (1.60%)
千葉県	6,759人 (2.67%)	兵庫県	6,698人 (2.65%)	大分県	1,887人 (0.75%)
東京都	70,225人 (27.78%)	奈良県	1,237人 (0.49%)	宮崎県	1,615人 (0.64%)
神奈川県	8,445人 (3.34%)	和歌山県	1,551人 (0.61%)	鹿児島県	3,141人 (1.24%)
新潟県	3,889人 (1.54%)	鳥取県	1,301人 (0.51%)	沖縄県	5,278人 (2.09%)
富山県	1,495人 (0.59%)	島根県	1,529人 (0.60%)	計	252,809人 (100.00%)

(注) 構成比は、小数点以下第3位を四捨五入しているため、内訳の合計が計と一致しない。

第15表 国家公務員の適用俸給表別、級別、号俸別人員

(平成31年国家公務員給与等実態調査)

行政職俸給表(一) (他の俸給表の適用を受けない全ての職員に適用)

職務の級 号俸	1	2	3	4	5	6	7	8	9	10
1		7	13	3	1	1				13
2		7	17	3	3	2				2
3		2	1		4	1				5
4		393	59	12	15	7				5
5	566	80	25	18	7	5				4
6	4	148	140	24	20	19		1	1	3
7		40	25	18	7	4			2	2
8	319	955	199	54	34	17			1	9
9	28	138	32	10	7	7	1		4	3
10	3	480	252	63	59	15		1	5	7
11	5	88	32	13	6	19	2		8	6
12	569	1,035	360	81	58	19			15	6
13	25	152	76	23	14	21	5	2	58	11
14	28	1,053	407	88	63	38	2		47	3
15	32	125	100	25	11	38	6	1	40	14
16	885	909	468	83	60	39	3		77	16
17	6	123	89	29	9	31	7	8	60	13
18	61	765	546	111	61	40	8	5	46	24
19	16	95	126	43	24	62	13	7	86	9
20	723	818	677	118	48	49	16	25	44	13
21	12	125	121	63	10	55	14	33	62	90
22	156	628	650	108	46	42	18	44	79	
23	17	117	160	78	28	73	23	40	36	
24	413	698	690	128	57	50	24	38	47	
25	111	151	160	79	25	62	26	61	68	
26	413	521	657	121	42	69	20	63	31	
27	17	119	175	122	31	57	32	80	42	
28	2,436	485	716	136	38	54	36	131	58	
29	191	89	216	151	30	57	58	133	45	
30	384	393	703	148	40	60	110	126	40	
31	27	65	231	176	53	56	273	140	32	
32	1,988	400	732	161	39	58	538	110	32	
33	235	51	265	184	44	77	291	83	34	
34	590	315	685	166	40	55	241	112	24	
35	54	48	315	218	53	79	310	64	25	
36	1,653	283	655	170	48	57	141	82	23	
37	124	50	414	244	61	74	132	99	19	
38	558	156	580	198	58	62	215	58	17	
39	41	44	513	288	53	65	98	66	21	
40	622	139	574	165	45	63	128	60	14	
41	59	36	551	277	69	76	147	41	67	
42	318	110	514	242	80	63	66	56		
43	31	31	605	329	76	82	114	48		
44	229	86	520	227	63	68	95	56		
45	33	27	688	398	105	83	61	307		
46	103	50	445	357	106	88	78			
47	11	18	696	408	97	113	51			
48	90	56	334	318	105	91	46			
49	22	19	722	677	138	129	61			
50	31	42	315	725	155	365	47			
51	10	12	701	755	115	1,635	45			
52	48	23	321	674	129	766	39			
53	14	19	656	879	173	549	29			
54	14	20	347	806	129	494	24			
55	5	22	653	849	172	730	23			
56	20	21	350	678	145	421	15			
57	11	14	624	978	195	414	13			
58	8	12	376	804	135	412	11			
59	2	13	627	931	225	524	15			
60	10	11	429	606	135	340	9			
61	2	14	595	1,039	263	418	42			
62	6	10	455	616	140	394				
63	3	12	559	899	264	391				
64	6	5	490	550	187	312				
65	2	14	493	984	321	341				
66	8	8	454	618	212	358				
67	1	17	480	841	336	367				
68	5	6	384	584	420	313				
69	3	7	395	843	647	302				
70	1	7	377	643	556	275				
71		11	347	744	550	282				
72	6	9	301	586	746	271				
73	3	6	328	776	824	265				
74	3	4	276	571	707	232				
75	2	11	296	703	962	271				
76	2	5	195	474	721	216				

職務の 号俸	1	2	3	4	5	6	7	8	9	10
	人	人	人	人	人	人	人	人	人	人
77	3	5	282	594	701	298				
78	2	4	151	508	688	223				
79	2	4	255	563	705	183				
80	3	3	124	457	578	140				
81	1	5	190	528	594	144				
82	1	3	133	328	541	105				
83	3	2	171	465	553	92				
84	1	4	117	381	489	85				
85	3	4	152	460	764	449				
86	1	3	79	384	461					
87	1	3	135	412	380					
88	11	3	81	478	358					
89	1	1	113	371	385					
90	1	4	60	367	242					
91	1	2	118	345	231					
92	1	4	60	295	162					
93	5	6	72	1,350	553					
94			53							
95		1	62							
96		1	81							
97		3	69							
98		3	56							
99		4	62							
100		1	52							
101		4	42							
102		1	55							
103		1	22							
104		1	34							
105		3	25							
106		3	20							
107		4	25							
108		2	48							
109		1	17							
110		1	19							
111			22							
112		1	35							
113		7	113							
114		1								
115										
116										
117		1								
118		1								
119		1								
120		3								
121		1								
122										
123										
124		1								
125		20								
計	14,475	13,209	32,960	35,598	20,140	15,829	3,822	2,181	1,310	258

適用職員数	139,782 人
-------	-----------

(注) 各級内の太実線は、当該級の最高号俸の位置を示し、該当人員0の号俸は空欄とした(以下第15表の各表において同じ。)

行政職俸給表(二)

〔 機器の運転操作、庁舎の監視その他の庁務及びこれらに準ずる業務に従事する職員に適用 〕

職務の級 号俸	1	2	3	4	5
1					
2					
3					
4					
5					
6					
7					
8					
9					
10		1			
11					
12		9			
13		1			
14					
15					
16					
17					
18					
19					
20		2			
21		1			
22		1			
23		1			
24		1			
25		1			
26		1			
27		1			
28		6			
29		2			
30	1	1			
31					
32	6	4			
33		3			1
34	1	1	1		1
35		6			
36	3	9			2
37		1			3
38		2	2		3
39		7	2		5
40	3	8	1		1
41		2			4
42	2	3	1		3
43		15			2
44	2	6	2		1
45		2			3
46		6	2		
47		11			
48	3	13	1		
49		9	2		2
50	3	10	1		1
51	1	12			1
52	6	9	1		
53		7	3		2
54	1	3	2		
55		8	1		
56	3	11	3		1
57		15	2		1
58		4	3		
59	1	17	4		
60	2	5	2		1
61		16	6	1	
62		15	4	1	
63		20	9	1	
64	1	7	8	3	
65	1	13	8	4	
66	1	12	13	2	
67		14	21	7	
68		10	14	8	
69		15	13	4	
70		7	10	4	
71		22	11	6	
72	1	7	9	9	
73		15	11	10	
74	3	5	8	11	
75		19	15	15	
76	1	15	21	21	

職務の 号俸 級	1	2	3	4	5
77		15	10	24	
78		8	15	12	
79		14	8	8	
80	1	7	14	22	
81		15	15	17	
82		9	21	10	
83	1	10	18	12	
84	1	7	18	16	
85		9	16	14	
86		8	14	13	
87	1	21	17	7	
88	1	8	20	7	
89		12	27	9	
90	1	4	22	9	
91		15	19	8	
92	1	5	24	3	
93		13	26	7	
94		7	21	4	
95		11	23	2	
96		6	16	2	
97	1	14	30		
98		4	21	2	
99		9	28	4	
100		8	26		
101		6	24	9	
102		8	32		
103		6	33		
104		7	23		
105		9	30		
106		3	24		
107		8	33		
108		9	26		
109		7	28		
110		8	17		
111	1	6	31		
112		4	16		
113		9	16		
114		3	22		
115		3	26		
116		3	10		
117		3	13		
118		8	13		
119		1	12		
120		3	7		
121		3	11		
122		5	7		
123		5	8		
124			5		
125		1	2		
126		4			
127		5	1		
128		2	6		
129		2	3		
130					
131		1			
132		2			
133		1	1		
134		2			
135					
136		2			
137		6			
計	55	844	1,166	328	38
				適用職員数	2,431 人

専門行政職俸給表 (植物防疫官、特許庁の審査官及び審判官、航空管制官等に適用)

職務の 号俸 級	1	2	3	4	5	6	7	8
1	1							
2	14							
3	3	2						
4	2	11						
5	1	8	1					
6	17	40	3					
7	3	2	1					
8	8	31	9					
9	5	3					1	
10	4	63	9					
11	8	4	2	2				
12	71	49	6	1			1	
13	23	2	1	2			2	
14	34	51	30	1			2	
15	3	14	11	3			3	2
16	98	67	36	1			2	
17	17	2	4	3			3	
18	26	70	28	3			1	
19	22	13	20	5		1	11	
20	101	74	29	3		1		
21	11	13	16	5		1		
22	53	70	32	9		3	9	
23	14	10	23	5			1	
24	93	63	33	21		1		
25	12	17	21	19	1	2		
26	42	55	29	11		1		
27	8	27	38	9	4	1	2	
28	88	54	30	16	1	2	1	
29	14	22	31	14	4	10		
30	91	45	39	6	8	2	2	
31	10	13	26	20	33	3	2	
32	70	31	40	7	37	5	1	
33	9	13	43	30	24	6	3	
34	75	31	43	16	17	8	2	
35	6	12	39	34	19	5		
36	55	28	39	12	10	8	1	
37	6	14	41	30	16	11		
38	40	23	23	17	20	5	1	
39	5	13	44	34	12	4	1	
40	30	15	26	27	14	5		
41	6	48	41	30	15	6	4	
42	31	15	21	17	14	6		
43	8	16	28	26	21	10		
44	30	11	25	10	19	7		
45	11	28	25	26	11	88		
46	24	5	11	19	14			
47	1	6	38	28	16			
48	14	8	32	42	25			
49	6	11	32	28	22			
50	6	8	26	22	13			
51	1	7	35	48	13			
52	5	3	24	93	9			
53		5	37	24	18			
54	5	4	36	40	13			
55	2	7	39	31	14			
56	2	1	22	72	7			
57		4	41	39	14			
58		2	23	47	15			
59		1	19	26	16			
60		3	27	63	15			
61			32	31	87			
62	1	2	37	42				
63		4	40	39				
64	2		31	64				
65	1	1	49	28				
66			38	58				
67		2	45	43				
68	1	1	35	62				
69	1	2	59	44				
70			39	52				
71		2	57	48				
72			39	43				
73		4	32	39				
74			27	29				
75	1		37	28				
76			30	16				

職務の 級 号俸	1	2	3	4	5	6	7	8
77	人	人	人	人	人	人	人	人
78		1	35	94				
79		1	17					
80		1	34					
81		2	22					
82			34					
83	2		26					
84			31					
85			24					
86			26					
87	1		21					
88	2		21					
89			13					
90			100					
91								
92	1							
93	34							
計	1,398	1,291	2,459	1,857	611	202	56	2

適用職員数	7,876 人
-------	---------

税務職俸給表 (国税庁に勤務し、租税の賦課及び徴収に関する事務等に従事する職員に適用)

職務の 号俸 級	1	2	3	4	5	6	7	8	9	10
	人	人	人	人	人	人	人	人	人	人
1			1							
2										
3										
4		1								
5		3	1							
6		4	2	1						
7	189	8	1							
8		17	1	2	1					
9		164	12							
10	216	17	6	1	1					
11	214	424	135	3						
12	2	77	9	1						
13	1	197	211	19						
14	357	93	34	9	2					
15	339	437	249	51					3	
16	4	114	93	10	1	1			15	
17		184	246	93			1		38	
18	661	176	104	30	1	1			25	
19	11	289	350	123	2	1	1		5	
20	7	195	143	42	7		1		1	
21	9	220	330	130	4	1			1	
22	537	191	143	73	16					
23	2	286	379	143	9					
24	5	201	209	99	15				1	
25	867	249	346	139	20	1			3	
26	371	209	164	160	35	1			1	
27	10	197	360	114	27		1	1	1	
28	28	255	188	164	37				1	
29	796	84	267	140	58		1			
30	174	135	182	153	37	3	1		3	
31	10	54	288	129	52	2		19	1	
32	84	158	174	163	46	7		103		
33	933	47	199	146	66	5		104	1	
34	71	105	153	152	51	6		125	2	
35	5	35	171	132	75	9		72	1	
36	136	80	120	100	70	13		23	1	
37	198	27	62	137	88	25		12		
38	53	41	133	120	58	25	2	4		
39	4	26	48	129	96	30		1	3	
40	147	18	73	91	80	33	1	2	1	
41	161	3	59	156	101	38	1	3	5	
42	54	6	62	95	107	64	1	2		
43	1	5	31	138	97	55		1		
44	51	2	48	101	122	64		1		
45	123	7	37	155	94	74	119	10		
46	48	4	16	115	142	62	128			
47	1	4	22	149	120	104	134			
48	4	1	32	100	151	69	96			
49	65	3	18	93	159	96	40			
50	4	2	29	112	162	69	106			
51		1	15	122	146	113	26			
52	3	1	5	112	142	54	29			
53	23	4	6	118	164	330	110			
54		1	18	110	152	134	45			
55			4	127	175	222	53			
56		1	7	96	110	218	65			
57	12	1	5	126	172	232	53			
58			11	76	114	165	64			
59			3	128	207	197	36			
60			9	51	112	246	51			
61	5		11	90	178	275	514			
62	2		1	58	120	223				
63			2	65	186	179				
64			20	32	158	244				
65		2	4	64	158	235				
66			5	35	158	260				
67	1		4	54	206	193				
68			4	29	189	269				
69	1		2	60	217	255				
70			5	27	207	202				
71			2	52	225	227				
72			4	34	264	227				
73	1		6	37	256	285				
74			1	33	250	271				
75			2	25	241	277				
76			1	22	305	299				

職務の 級 号俸	1	2	3	4	5	6	7	8	9	10
	人	人	人	人	人	人	人	人	人	人
77			7	34	266	640				
78			3	20	254	563				
79			1	24	284	380				
80				17	238	309				
81			1	14	319	328				
82			1	17	282	352				
83				13	352	281				
84			3	9	295	287				
85			15	9	668	2,211				
86				11	324					
87				6	276					
88				7	212					
89				5	301					
90				7	202					
91				5	194					
92				3	152					
93				8	789					
計	7,001	5,066	6,129	6,205	12,430	12,042	1,680	483	113	0

適用職員数	51,149 人
-------	----------

公安職俸給表(一) (警察官、皇宮護衛官、入国警備官及び刑務所等に勤務する職員に適用)

職務の 号俸	1	2	3	4	5	6	7	8	9	10	11
1											
2											
3	1										1
4	1										
5	18		1		5			1			
6	85	2			1						
7	11		2		1						
8	68	1	1	3	1		1				
9	1		1	1	1						
10	77	2		5	3	4	1				
11	28	1			1						
12	129	3	5	13	4	1	1				
13	10	1	3		3	1					1
14	105	4	13	4	3	4					
15	32	1	2		2	2				2	
16	137	8	10	7	6	4	4			9	
17	10	1		1	4	3				6	
18	97	10	12	3	6	2	2			10	1
19	33	1	1	1	3		1		1	4	
20	266	25	15	10	3	4	2				
21	16	1	5	4	2	1			3	5	2
22	95	9	15	10	6	4	2			5	
23	22	1	3	2	7	2				3	
24	303	32	12	15	2	5	1			1	
25	15	4	7	6	3	5	1	1		1	
26	52	14	19	19	4	5	2	1	1	1	
27	22	2	3	6	7	8	2		2	5	
28	286	24	19	10	3	2	3	1		4	
29	15	3	8	7	9	10	3	3	2	1	
30	87	22	10	21	5	6	2	4	12	2	
31	20	2	2	4	8	7	4	4	26	4	
32	318	40	16	21	6	4	4	1	66	1	
33	14	8	9	11	11	8	2	2	50	2	
34	90	30	12	10	6	4	5	2	34	4	
35	35	8	18	11	6	11	4	1	18		
36	336	56	18	15	6	10	5	1	55	3	
37	14	13	10	12	13	7	2	1	26	2	
38	117	36	21	19	4	5	9	3	35		
39	29	13	19	9	11	6	5	4	16	2	
40	248	70	27	13	5	8	8	1	6	3	
41	20	9	13	13	11	12	3	1	8	4	
42	111	44	24	16	7	7	5	1	6		
43	36	13	15	13	12	5	4	2	6		
44	293	60	30	16	10	10	8	4	4		
45	22	13	11	17	15	7	6	21	21		
46	109	54	37	9	17	8	6	4			
47	43	13	9	14	8	14	8	24			
48	244	55	23	23	13	9	7	4			
49	31	14	11	17	24	8	5	5			
50	91	61	26	13	26	6	1	29			
51	38	27	14	23	37	6	12	24			
52	253	58	25	23	33	9	15	16			
53	24	22	24	32	23	8	13	20			
54	113	63	27	20	17	3	5	14			
55	37	20	20	35	32	7	23	7			
56	204	59	29	27	37	5	14	12			
57	33	14	25	32	27	8	12	8			
58	97	53	23	24	24	5	9	6			
59	36	22	13	49	22	4	17	14			
60	159	78	25	27	14	11	17	5			
61	29	31	30	28	23	11	11	73			
62	100	76	21	27	24	5	11				
63	45	52	32	40	26	11	12				
64	128	64	17	42	24	9	9				
65	30	44	24	40	19	10	12				
66	67	74	11	27	20	9	11				
67	46	70	26	45	34	5	10				
68	82	71	21	33	27	19	10				
69	29	65	23	49	42	13	12				
70	46	61	11	34	18	8	8				
71	34	77	22	50	20	11	11				
72	50	65	7	34	22	9	9				
73	12	78	15	37	23	13	14				
74	28	70	13	32	20	15	10				
75	28	88	15	44	30	15	7				
76	23	66	11	36	18	11	13				

職務の 号俸 級	1	2	3	4	5	6	7	8	9	10	11
	人	人	人	人	人	人	人	人	人	人	人
77	22	91	21	42	17	6	8				
78	21	63	11	36	12	18	11				
79	17	91	18	38	13	18	6				
80	10	64	5	21	15	14	9				
81	24	92	12	39	18	20	13				
82	7	55	5	27	10	17	7				
83	23	85	13	52	12	22	9				
84	8	43	10	25	7	15	3				
85	6	83	16	46	5	14	90				
86	3	53	11	22	6	19					
87	9	82	11	34	3	15					
88	6	38	8	22	8	20					
89	12	75	15	33	3	20					
90	5	49	13	20	8	23					
91	4	69	24	35	1	18					
92	1	49	18	34	1	22					
93	9	86	25	39	11	139					
94	2	51	19	27							
95	1	68	28	41							
96	1	57	23	86							
97	2	76	33	69							
98		56	24	26							
99	2	77	35	26							
100	1	67	25	44							
101		68	57	25							
102	2	50	33	29							
103	1	88	62	22							
104		49	40	27							
105		67	64	18							
106		52	59	8							
107	1	62	67	21							
108		42	63	18							
109		68	71	18							
110		46	61	20							
111		76	87	22							
112		39	64	21							
113		63	82	21							
114		43	77	11							
115		58	89	14							
116	1	38	77	12							
117		48	87	14							
118		30	101	13							
119	1	41	83	16							
120		32	82	11							
121		31	71	10							
122		15	93	9							
123		51	80	8							
124		20	78	10							
125		39	86	86							
126		30	87								
127		42	68								
128		38	61								
129		31	58								
130		25	60								
131		32	57								
132		24	38								
133		44	34								
134		26	36								
135		34	23								
136		26	36								
137		30	31								
138		21	21								
139		27	20								
140		38	8								
141		28	67								
142		21									
143		16									
144		25									
145		63									
計	6,216	5,709	3,984	2,682	1,120	889	592	325	398	93	5

適用職員数

22,013 人

公安職俸給表(二) (検察庁、公安調査庁、少年院、海上保安庁等に勤務する職員に適用)

職務の 号俸 級	1	2	3	4	5	6	7	8	9	10
1										
2		1	2							
3										
4		40	1							
5	1	3		1						
6		31	2							
7	84	1	1							1
8	135	167	8		1					
9	1	16	6	1						
10	106	117	7	2						
11	37	20	10	1						
12	240	227	25	1	3					
13	7	32	12	3						
14	173	190	28	3	2					
15	5	19	22	7					5	
16	239	204	95		3				2	
17	3	30	12	5	1				3	
18	154	190	122	3		1		1	2	
19	7	27	25	9					19	
20	321	227	137	6	1			1	18	
21	17	31	20	12		1			6	
22	175	204	127	5		1			6	
23	18	24	25	5	1				4	
24	492	206	147	9	2	3				
25	58	40	35	12	1					
26	166	184	156	5	4				2	
27	19	40	25	7	1				2	
28	451	191	139	4	5	2		1	3	
29	49	36	49	10	3	2				
30	183	179	129	11	4	2		2	11	
31	14	17	46	11	2	4		2	12	
32	332	108	126	8	2	6		1	24	
33	61	23	52	18	3	2		1	29	
34	151	102	138	8	1	2			12	
35	23	22	66	13	5	1		1	17	
36	152	93	105	23	10	3		2	4	
37	33	21	77	31	4	4		4	2	
38	83	70	104	11	9	11		5	16	
39	11	23	79	36	4	6		1	3	1
40	61	68	102	17	6	3		4	10	1
41	18	18	87	43	3	3		4	22	
42	34	63	92	30	8	2		8	1	
43	19	11	95	40	7	6		14	6	
44	38	37	46	40	5	7		39	13	
45	10	14	101	55	6	6		83	70	
46	14	34	74	48	7	4		48		
47	9	11	100	80	8	5		46		
48	15	20	61	72	12	6		39		
49	11	15	101	73	10	14		22		
50	6	23	70	91	8	11		18		
51	8	10	92	103	8	11		30		
52	6	15	75	97	8	58		9		
53	5	4	106	189	9	154		22		
54	3	10	51	127	9	75		15		
55	1	4	83	136	16	72		5		
56	3	5	63	114	11	51		16		
57	3	4	101	134	10	67		22		
58		4	60	120	16	26		13		
59	2	1	70	135	14	60		8		
60	4	4	72	116	24	37		10		
61	2	3	69	124	25	47		84		
62		4	66	122	25	24				
63	2	2	65	141	26	56				
64	3	4	89	105	25	27				
65	1	2	89	135	25	38				
66	3	4	66	118	19	27				
67	1	2	82	137	35	40				
68		3	44	112	63	20				
69		1	82	127	46	32				
70	1	5	49	96	40	21				
71			93	115	43	27				
72		6	43	85	51	20				
73	1	1	69	85	41	28				
74		4	56	80	42	19				
75		1	73	76	32	21				
76	1	6	42	80	43	13				

職務の 号俸	1	2	3	4	5	6	7	8	9	10
	人	人	人	人	人	人	人	人	人	人
77			65	76	49	26				
78	1	3	42	57	48	15				
79		3	53	77	32	23				
80		2	38	82	56	9				
81		1	49	68	43	8				
82		3	37	57	39	12				
83		1	47	57	73	7				
84		1	37	69	35	10				
85		1	47	52	49	69				
86		2	37	59	43					
87		6	44	59	49					
88		5	27	57	29					
89	1	3	29	48	36					
90		1	25	58	22					
91			27	43	31					
92			36	41	18					
93		1	27	218	64					
94		1	18							
95			28							
96		7	22							
97		4	28							
98		4	9							
99		1	8							
100		4	13							
101		15	133							
計	4,288	3,648	5,865	5,057	1,574	1,368	583	252	74	1
適用職員数									22,710 人	

海事職俸給表(一)

〔 遠洋区域又は近海区域を航行区域とする船舶に乗り組む船長、航海士、機関長、
機関士等に適用 〕

職務の級 号俸	1	2	3	4	5	6	7
1	人						
2							
3							
4							
5		2					
6							
7		1					
8		2					
9							
10							
11							
12	1	5	1				
13		1					
14	1	2					
15		1					
16		4	1				
17							
18	1	4					
19		2					
20							
21							
22	1	2					
23			1			1	
24		1	1				
25						1	
26		2	1				
27						3	
28			1				
29							
30		2		1		1	
31							
32		3					
33			1	1		2	
34			4			1	
35			2			2	
36		1	1				
37						1	
38		1	1				
39		1	1				
40			1				
41			1	2	1		
42			1	1	1		
43		1		2	2		
44				1		1	
45			3	1			
46		1		2		1	
47			2	3	2		
48		1	1	1		1	
49		1	1	1	1		
50		1	1	4			
51				4			
52		1		3	2		
53					1		
54			1	1	3		
55		1		3	1		
56				2	1		
57			1	2	1		
58					2		
59		1	2	1	2		
60			1		2		
61					1		
62			1	2	1		
63		1		2	1		
64				2	1		
65				1			
66					2		
67							
68			1				
69		1	1	1	1		
70			1	2			
71			1	1			
72			1				
73			1				
74							
75							
76							

職務の 級 号俸	1	2	3	4	5	6	7
77			1				
78			1				
79				1			
80							
81			1	1			
82							
83							
84			1				
85							
86							
87							
88							
89				2			
90							
91							
92							
93			1				
94							
95							
96			1				
97			1				
98							
99							
100							
101							
計	4	47	46	51	29	15	0

適用職員数	192 人
-------	-------

海事職俸給表(二) (船舶に乗り組む職員で海事職俸給表(一)の適用を受けないものに適用)

職務の 号俸	1	2	3	4	5	6
1						
2						
3						
4		1				
5						
6						
7						
8						
9						
10						
11						
12						
13		1				
14						
15						
16		1				
17						
18		1				
19						
20		4				
21		1				
22						
23						
24		2				
25						
26						
27						
28	1	4				
29		2				
30	1	2				
31		2				
32	7	3				
33			1			1
34	1	3				2
35						5
36	4	7				
37		3				1
38		1				
39						
40	1	2	1			
41		1				
42	1	1				
43		1	1			
44	1	1				
45						
46	1	3	1			
47		2				
48		4				
49			1			
50		1				
51		3	1			
52		4				
53		2	1			
54		4	3			
55		1			1	
56		7				
57			1			
58		3	1			
59		2	1			
60						
61		1		1		
62		2				
63		1	4			
64		4	1		1	
65			5		3	
66		1	1		1	
67			5			
68		1	2		1	
69		2	1			
70		1	3			
71		1				1
72		1	3		1	
73	1		1	1	1	
74		2	1	1	1	
75		1	3	2	1	
76		2	2	1	1	

職務の 号俸	1	2	3	4	5	6
77	人	人	人	人	人	人
78		1	4	1	2	1
79		2		2	1	1
80		1	3	1	5	
81					1	
82		1	1	2	4	
83		1	2	1	4	
84		2	1	3	3	
85				3	2	
86		1	3	1		
87			3	1	8	
88		2	1	2	3	
89			2	4	18	
90			1	3		
91			2	3		
92			1	3		
93			1	1		
94				3		
95				2		
96			1	2		
97						
98			1	1		
99			1	1		
100			1	5		
101						
102				1		
103		1		2		
104				2		
105		2				
106						
107			3	1		
108						
109				2		
110						
111						
112						
113						
計	19	116	77	68	58	9
					適用職員数	347 人

教育職俸給表(一)

〔 大学に準ずる教育施設に勤務し、学生の教育、学生の研究の指導及び研究に係る業務に従事する職員等に適用 〕

職務の級 号俸	1	2	3	4	5
1					人
2					
3					
4					
5					
6					
7					
8					
9					
10	1				
11					
12					
13					
14	2				
15					
16					
17					
18					
19					
20					
21					
22	1				
23					
24					
25	1				
26					
27					
28		1			
29		1		1	
30					
31					
32		1			
33					
34					
35				2	
36					
37			1		
38					
39		1	1	1	
40					
41		1	1		
42		1			
43			1	1	
44				2	
45			2	2	
46		1		3	
47			2		
48				2	
49			1	1	
50			1		
51					
52					
53			1	1	
54	1				
55	1	2		3	
56				2	
57					
58			2		
59			1		
60		1	1		
61					
62		1	1	1	
63			2		
64					
65					
66					
67			1		
68					
69				1	
70					
71					
72		1			
73			1		
74			2		
75			1		
76			2		

職務の 号俸 級	1	2	3	4	5
77					
78			1		
79			1		
80					
81					
82			1		
83					
84			2		
85					
86					
87			1		
88					
89			4		
90					
91					
92					
93					
94					
95					
96					
97					
98					
99					
100					
101					
102					
103					
104					
105					
106					
107					
108					
109					
110					
111					
112					
113					
114					
115					
116					
117					
118					
119					
120					
121					
122					
123					
124					
125					
126					
127					
128					
129					
計	7	12	37	21	1

適用職員数	78 人
-------	------

教育職俸給表(二)

〔 高等専門学校に準ずる教育施設に勤務し、職業に必要な技術の教授を行う職員等に適用 〕

職務の級 号俸	1	2	3
1	人	人	人
2			
3			
4			
5			
6			
7			
8			
9			
10			
11			
12			
13			
14			
15			
16			
17			
18			
19			
20		1	
21			
22			
23			
24			
25			
26			
27			
28			
29			
30		1	
31		1	
32		1	
33			
34			
35			
36			
37			
38			
39		1	
40			
41			
42			
43		1	
44			
45			
46		1	
47		1	
48			
49			
50			
51			
52		1	
53			
54			
55		1	
56			
57			
58			
59			
60			
61			
62			
63			
64			
65		1	
66			
67		1	
68		1	
69			
70			
71			
72			
73			
74			
75		1	
76			

職務の 級 号俸	1	2	3
77			
78		2	
79			
80			1
81		2	
82			
83		2	
84		1	
85		1	
86			
87			
88			
89			
90		1	
91		2	
92			
93		2	
94			
95			
96		1	
97		1	
98			
99		4	
100		2	
101		2	
102		1	
103		1	
104		3	
105		2	
106			
107			
108			
109		1	
110		2	
111		3	
112			
113			
114			
115		1	
116			
117			
118		1	
119		2	
120			
121		1	
122		3	
123		2	
124		1	
125		13	
126			
127			
128			
129			
130			
131			
132			
133			
134			
135			
136			
137			
138			
139			
140			
計	0	74	1
適用職員数			75 人

研究職俸給表 (試験所、研究所等に勤務し、試験研究又は調査研究業務に従事する職員に適用)

職務の 級 号俸	1	2	3	4	5	6
1						
2						
3						
4						
5						
6			2			
7						
8		1				
9						
10						
11			1			
12		2	1			
13						
14						
15			1			
16		4	2			
17		1				
18		1	4	1		
19		1	2			
20	1	3			3	1
21		3	3		1	
22			2			
23			2		2	
24		7	4	3	4	
25		1	7		9	
26		4	8		6	
27			9	1	3	
28		10	8	2	1	
29		5	2	3	8	
30		6	8	3	9	
31		5	5	1	13	
32		6	13	5	8	
33		3	12	8	9	
34		7	11	3	14	
35		2	9	3	7	
36	5	1	11	6	10	
37		6	10	7	10	
38	1	4	8	6	21	
39			7	3	17	
40	1		6	9	11	
41		7	11	8	16	
42	1	5	8	6	7	
43		2	1	8	15	
44	1	8	6	10	5	
45		1	9	6	13	
46		14	9	8	13	
47		3	6	10	14	
48		12	9	13	8	
49		4	12	11	8	
50		4	6	6	9	
51		1	5	6	18	
52		7	4	9	12	
53		2	7	7	5	
54		6	3	10	6	
55		10	6	6	9	
56		9	7	6	6	
57		2	2	12	11	
58		5	5	3	9	
59		2	3	6	8	
60		2	2	7	5	
61		2	3	5	3	
62		4	3	6	7	
63		2	6	6	3	
64		2	5	9	8	
65			6	8	6	
66		2	5	11	5	
67		2	2	7	8	
68		1	2	5	4	
69			7	5	1	
70			4	5	3	
71		1	3	7	1	
72			5	3	1	
73		2	5	39	18	
74		2				
75		6	1			
76			2			

職務の 号俸	1	2	3	4	5	6
77						
78						
79						
80						
81						
82						
83						
84						
85						
86						
87						
88						
89						
90						
91						
92						
93						
94						
95						
96						
97						
98						
99						
100						
101						
102						
103						
104						
105						
106						
107						
108						
109						
110						
111						
112						
113						
114						
115						
116	1					
117						
118						
119						
120						
121						
計	11	252	364	338	432	0

適用職員数	1,397 人
-------	---------

医療職俸給表(一) (病院、療養所、診療所等に勤務する医師及び歯科医師に適用)

職務の級 号俸	1	2	3	4	5
1					人
2					1
3					
4					
5					
6					
7					
8					
9	2	1			2
10					
11					
12	3	1			
13					
14	1	1			
15					
16		3			
17		1		1	
18					
19	2	3		1	
20	2	1			
21	1		1		
22	1	1			
23	1	1			
24	1	2		1	
25	4	1		1	
26		1			
27		1			
28	9	1			
29	1	1			
30	2				
31					
32	10	1		1	
33	2	3			
34	3	3		2	
35	1	4		2	
36	3	3	2	2	
37	1	3	2	3	
38	3	2	1		
39		8			
40	4	4	1	1	
41	1			2	
42	1	5	2	2	
43	1	6	2	4	
44	3	3	3	3	
45	1	4	3	4	
46	2	1	3	2	
47		1	4	1	
48	3	5	3	2	
49		4	5	1	
50	1	2	11		
51	2	4	10		
52		6	11	1	
53	2	2	10		
54		1	3	1	
55			13	1	
56		1	14	1	
57			5	2	
58	2	1	9	1	
59	3	1	4	2	
60		2	3		
61		3	9	1	
62		1	13		
63		1	6		
64		6	8		
65	4	2	8	3	
66		1	4		
67		5	2		
68		2	2		
69		3	4		
70		3	4		
71		1	3		
72		5			
73		7	4		
74		1	3		
75		3	1		
76			3		

職務の 級 号俸	1	2	3	4	5
77					
78					
79					
80					
81					
82					
83					
84					
85					
86					
87					
88					
89					
90					
91					
92					
93					
94					
95					
96					
97					
計	83	221	214	48	3

適用職員数	569 人
-------	-------

医療職俸給表(二) (病院、療養所、診療所等に勤務する薬剤師、栄養士等に適用)

職務の 号俸 級	1	2	3	4	5	6	7	8
1								
2								
3								
4								
5								
6								
7		2						
8								
9		1						
10		1						
11		2						
12		1						
13								
14		1						
15		4						
16		1						
17		1						
18		2						
19								
20		3						
21								
22		2	1					
23		3						
24		1	1					
25		2					1	
26		3						
27		1	1					
28	1	2						
29		1			1			
30		2						
31		2					1	
32	1	3						
33		4						
34	1	3						
35		4						
36		8	1	1				
37		2						
38	1	4					1	
39	2	4	2					
40	2	7		1				
41		2	1					
42		3	3					
43	2	1	2		1			
44	2	5		1		1		
45		7	2			1		
46		4	2					
47	1	2		2				
48		4	1		2			
49		4	1	1				
50	3	1	1	1	2			
51	1	4	1	1				
52	1				3			
53		4	2	2				
54		2	4		2			
55		5	2		1			
56		2						
57		1	2	1	1			
58		2	2					
59		6	1	1				
60		7	1	1				
61		5	4					
62	2			1	1			
63		2	3		1			
64								
65			3					
66		4	2	1	1			
67		4	3	1				
68			2	1				
69		2	2					
70		3		2	1			
71	1	5	1	2				
72		3	3	1	1			
73		1	1	1				
74		1	1	9				
75			5	1				
76		2	2	2				

職務の 号俸	1	2	3	4	5	6	7	8
77	2	1	2	2				
78		1	2	4				
79		2	1	2				
80	1		1	1				
81		3		3				
82	2		5	1				
83			3	1				
84		1	5	1				
85	2	3	3	1				
86		2	1	1				
87		1	3	2				
88		1						
89			1	2				
90		2	1					
91		1	1	2				
92		1	2					
93		3	2					
94			1					
95		2	5	3				
96		3	2	1				
97		1	4					
98			3					
99								
100			2	1				
101			2	2				
102		2	1	1				
103				1				
104		1	1					
105		12		1				
106			1					
107			2					
108			5					
109								
110			1					
111			1					
112			2					
113			5					
計	28	218	137	69	19	2	3	0

適用職員数	476 人
-------	-------

医療職俸給表(三) (病院、療養所、診療所等に勤務する保健師、助産師、看護師、准看護師等に適用)

職務の 号俸 級	1	2	3	4	5	6	7
1							
2							
3							
4		7					
5							
6		1					
7		1					
8	1	5					
9		1					
10		1					
11		1					
12	1	12					
13							
14							
15	1	5					
16	1	12					
17		1					
18		3					
19		8					
20	1	3					
21	1	5					
22		3					
23		6					
24		5					
25		5					
26		17	1		1		
27		5					
28		6					
29		6					
30		8					
31		10	2				
32		10					
33		6					
34		4		1			
35	2	10	1				
36		14	1			1	
37		3					
38		10					
39	2	9		1			
40		7				1	
41		3	1				
42	1	10				1	
43		8	1				
44		8				1	
45		11					
46		13				1	
47		8					
48	2	11					
49		3	1				
50		5	2	1			
51		10			1		
52		11					
53		20	1				
54		20		1			
55		13	3				
56		15					
57	1	7			1		
58		13	2				
59	1	13	2				
60		12					
61		10	2				
62		13					
63	1	20	1	1			
64		12					
65		14					
66	1	15	1				
67		14			1		
68		11	1				
69		15	3		1		
70		16	1		1		
71	2	22	1				
72		11					
73		23	3		1		
74	2	18	3				
75	1	28	1	1			
76		17	2		1		

職務の 号俸 級	1	2	3	4	5	6	7
77	1	16	1	1			
78		17		1	1		
79	1	24	3				
80		15		1	1		
81	1	21	2	1			
82	1	11	1				
83		24	3	2	1		
84		25	1		1		
85	1	25	6	1			
86		13	1	2			
87	1	28	9	2			
88		16	6				
89		18	9	3			
90	1	22	7	2			
91		17	3	1			
92	1	15	2	3			
93	1	22	4	4			
94	1	10	7	3			
95		16	2				
96	3	11	3	1			
97	1	21		2			
98		13	2	3			
99	1	26	2	1			
100	3	12	3	3			
101		14	6	3			
102		12	1	3			
103	1	21	2	2			
104		15	5	1			
105	2	18		1			
106		9	6				
107	1	20	1	2			
108	1	9		1			
109		13		1			
110		9	4	2			
111	1	16	1	1			
112		9					
113	1	9	3	1			
114	2	14	1				
115	1	14	1				
116		6					
117		7					
118		10	2				
119		11					
120		9	2				
121	1	15					
122	2	7	1				
123		13	1				
124	1	11					
125		10	3				
126	1	8					
127	2	13					
128	1	10					
129		3					
130		9					
131	2	9					
132		3					
133		6					
134	1	4					
135	1	4					
136		4					
137	1	3					
138	2	5					
139	1	4					
140		3					
141		1					
142	2	1					
143	5						
144	4	3					
145	5						
146							
147	1						
148	3	3					
149	1	1					
150							
151		1					
152	1	1					

職務の 級 号俸	1	2	3	4	5	6	7
153	2	8					
154	1						
155	1						
156							
157	1						
158	2						
159							
160							
161							
162	1						
163							
164							
165							
166	1						
167	1						
168							
169	1						
計	99	1,529	154	61	12	5	0

適用職員数	1,860 人
-------	---------

福祉職俸給表

〔 障害者支援施設、児童福祉施設等に勤務し、入所者の指導、保育、介護等の業務に従事する職員に適用 〕

職務の 号俸	1	2	3	4	5	6
1						
2						
3						
4						
5						
6						
7						
8						
9						
10						
11			1			
12			1			
13						
14						
15						
16			2			
17						
18			1			
19			1			
20			1			
21						
22						
23	2		1			
24			2	1		
25						
26			2	1		
27	2			1		
28	1		1	1		
29				4		
30						
31						
32	2		2			1
33						
34				1		
35	1			1	1	
36	1		2	1		
37	1			1	1	
38					1	
39	1		1	1	1	
40	3		2			
41	1		1			
42	1			1	2	
43	1			2	2	
44			4		1	
45				2	1	
46				1	1	
47			1	1	2	
48						
49	1		1	3	4	
50			1			1
51	3		1	3	1	1
52	2		3			
53			2	1	1	
54	1		2		1	
55	1		2	1	1	3
56	1		1	2		1
57	2		2	1	2	
58	1		1			1
59			4	1	2	
60	3		2	2		1
61	1		3			1
62	3		1	1	1	
63	3					2
64	2		2			
65	1		3		1	
66	2		2			1
67					2	
68				1		
69						
70	1					1
71			1			
72	1				1	
73	1		1			
74			2			
75	2					
76	1		2		1	2

職務の 号俸	1	2	3	4	5	6
77						
78	1	1	1		3	
79	2	1	1	1		
80		1		1		
81			1			
82				2		
83		1	1	4		
84		2		2		
85		1				
86	1			3		
87						
88						
89	1			1		
90	2					
91	1					
92	1	1				
93				3		
94	1					
95						
96						
97	1	1				
98						
99						
100	1					
101						
102						
103						
104						
105						
106						
107						
108		1				
109						
110						
111						
112						
113						
114						
115						
116						
117						
118		1				
119						
120						
121						
122						
123						
124						
125						
126						
127						
128						
129						
130						
131						
132						
133						
134						
135						
136						
137						
138						
139						
140						
141						
142						
143						
144						
145						
146						
147						
148						
149						
150						
151						
152						
153						
計	62	76	40	48	19	1

適用職員数	246 人
-------	-------

専門スタッフ職俸給表

行政の特定の分野における高度の専門的な知識経験に基づく調査、研究、情報の分析等を行うことにより、政策の企画及び立案等を支援する業務に従事する職員に適用

職務の級 号俸	1	2	3	4
1				5
2		3	1	
3		2	2	
4		2	1	
5		5	2	
6		3	9	
7		2	5	
8		9	8	
9		5	13	
10		8	1	
11		5	3	
12		3	5	
13		1	6	
14			7	
15		1	3	
16		2		
17		5	4	
18		1	2	
19		3	2	
20		4	2	
21			3	
22			7	
23		7		
24				
25				
26				
27				
28				
29				
30				
31				
32				
33				
34	1			
35				
36				
37				
38				
39				
40				
41				
42	1			
43				
44				
45				
46				
47				
48				
49				
50				
51	2			
52				
53				
54				
55	1			
56	1			
57				
58				
59				
60				
61				
62				
63	1			
64				
65				
66				
67	1			
68	2			
69	1			
70	1			
71	1			
72				
73				
74				
75				
76				
77	1			
計	14	71	86	5

適用職員数 176 人

指定職俸給表 (事務次官、外局の長、本省の局長、規模の大きい試験所、研究所、病院又は療養所の長等の官職を占める職員に適用)

号 俸	人 員
1	人
2	130
3	489
4	151
5	87
6	18
7	30
8	18

適用職員数	923 人
-------	-------

特定任期付職員俸給表 (高度の専門的な知識経験又は優れた識見を一定の期間活用して遂行することが特に必要とされる業務に従事する職員に適用)

号 俸	人 員
1	人
2	26
3	64
4	89
5	161
6	70
7	21
7	2
(950,000)	
(1,070,000)	2
(1,175,000)	

適用職員数	435 人
-------	-------

(注) ()内は、俸給月額(単位:円)を示す。

第一号任期付研究員俸給表 (招へいされて高度の専門的な知識経験を必要とする研究業務に従事する職員に適用)

号 俸	人 員
1	人
2	33
3	4
4	
5	
6	

適用職員数	37 人
-------	------

第二号任期付研究員俸給表 (先導的役割を担う有為な研究者となるために必要な能力のかん養に資する研究業務に従事する職員に適用)

号 俸	人 員
1	人
2	30
3	7

適用職員数	37 人
-------	------

第16表 再任用職員の適用俸給表別、級別人員

その1 フルタイム勤務職員

(平成31年国家公務員給与等実態調査)

俸給表	級											
	計	1	2	3	4	5	6	7	8	9	10	11
行政職俸給表(一)	1,453	1	258	839	190	99	49	11	2	4		
行政職俸給表(二)	260	1	145	113	1							
専門行政職俸給表	135	1	121	13								
税務職俸給表	1,012			433	436	138	4	1				
公安職俸給表(一)	931	256	324	157	89	54	51					
公安職俸給表(二)	971		197	431	143	85	82	33				
海事職俸給表(一)	4		3	1								
海事職俸給表(二)	11		7	3	1							
教育職俸給表(一)	8	4		4								
研究職俸給表	29		8	8	5	8						
医療職俸給表(二)	13	2	9	2								
医療職俸給表(三)	49	16	32	1								
専門スタッフ職俸給表	34	8	16	9	1							
俸給表計	4,910											
60歳	1,499											
61歳	1,471											
62歳	1,002											
63歳	581											
64歳	357											

(注) 該当人員0の級は空欄とした(その2において同じ。)

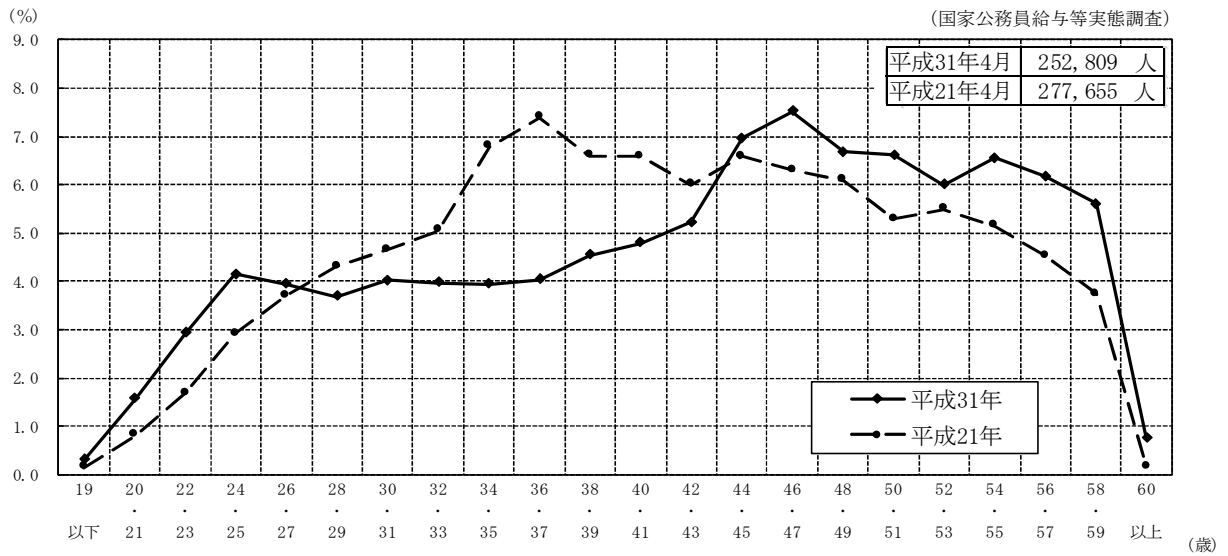
その2 短時間勤務職員

(平成31年国家公務員給与等実態調査)

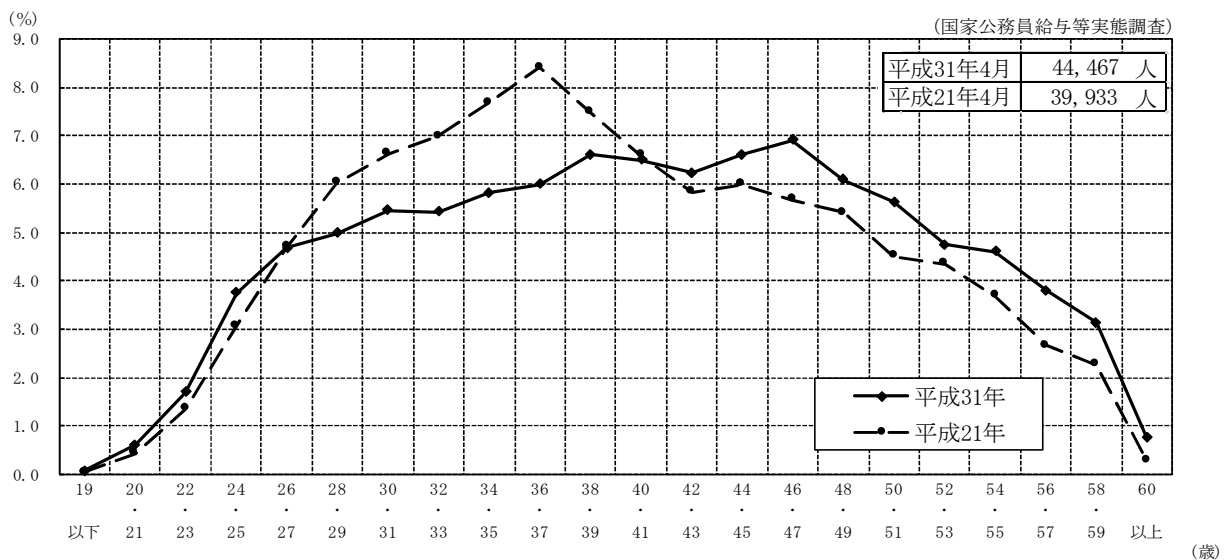
俸給表	級											
	計	1	2	3	4	5	6	7	8	9	10	11
行政職俸給表(一)	6,469	18	536	3,859	1,396	554	106					
行政職俸給表(二)	170		111	59								
専門行政職俸給表	74		40	33	1							
税務職俸給表	1,255			578	388	190	99					
公安職俸給表(一)	161	87	70	4								
公安職俸給表(二)	648		248	320	7	61	12					
海事職俸給表(一)	1		1									
海事職俸給表(二)	8			7	1							
教育職俸給表(一)	3	3										
教育職俸給表(二)	9		9									
研究職俸給表	14		3	1	3	7						
医療職俸給表(二)	12		12									
医療職俸給表(三)	32	14	17	1								
福祉職俸給表	4			2	2							
専門スタッフ職俸給表	3	1	2									
俸給表計	8,863											
60歳	1,680											
61歳	1,790											
62歳	1,959											
63歳	1,838											
64歳	1,596											

第17表 組織区分別、年齢階層別人員構成比（全職員）（平成31年4月と平成21年4月との比較）

その1 全組織



その2 本府省



その3 地方機関

