

定年退職後の就労等に関するアンケート調査結果

- 平成17年度生涯設計セミナー、再就職支援セミナーに参加した職員725人を対象に実施した「定年退職後の就労等に関するアンケート調査」の回答者652人について集計したもの。
- セミナー参加職員の主な属性：地方機関職員95%、本府省職員5%。
行政職（約80%）、公安職（約8%）、特定独法職員（約10%）など
年齢構成50歳～55歳未満約50%、55歳以上約50%

図1

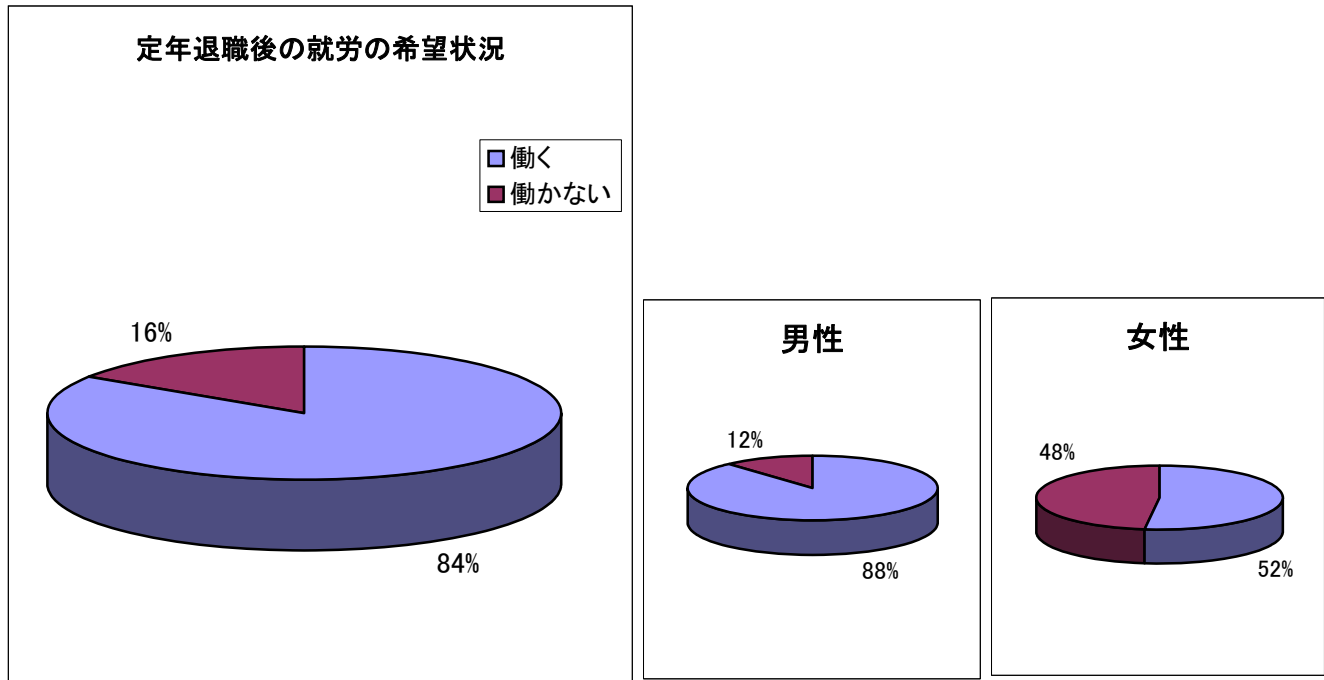
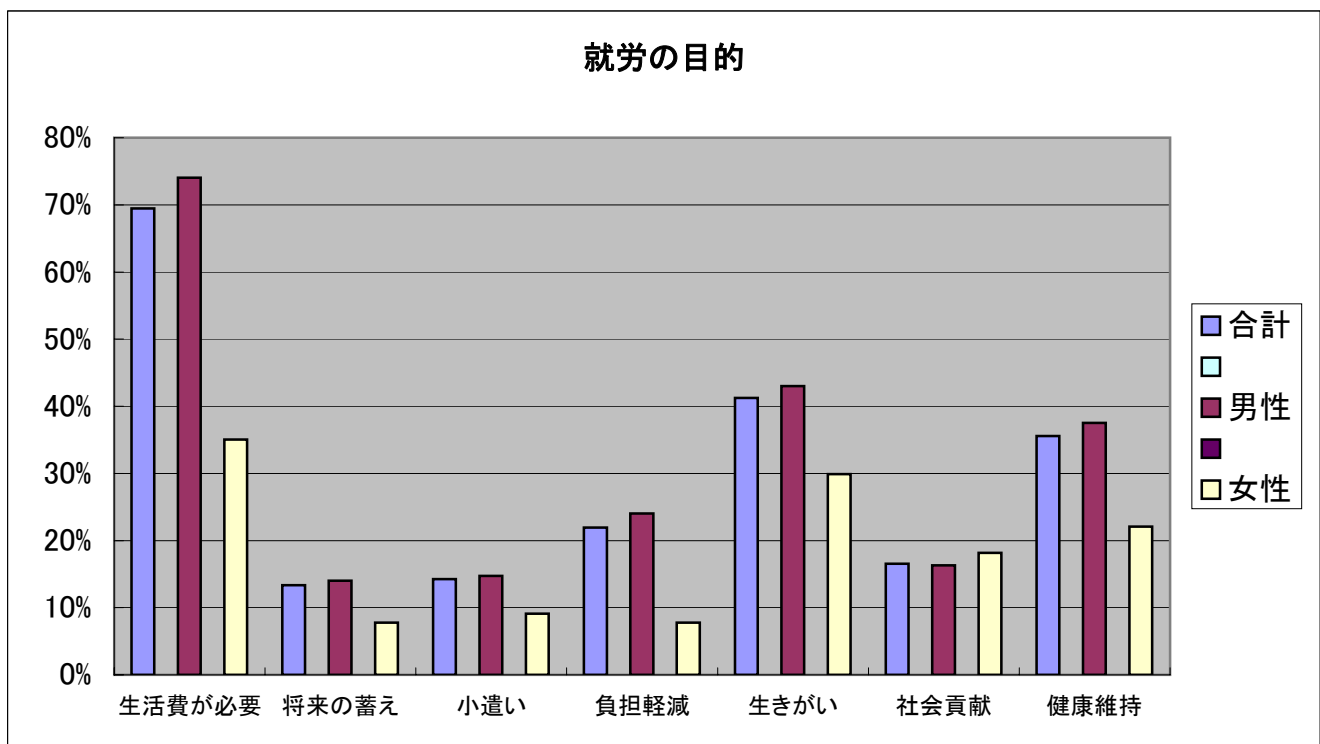


図2



(注)複数回答

図3

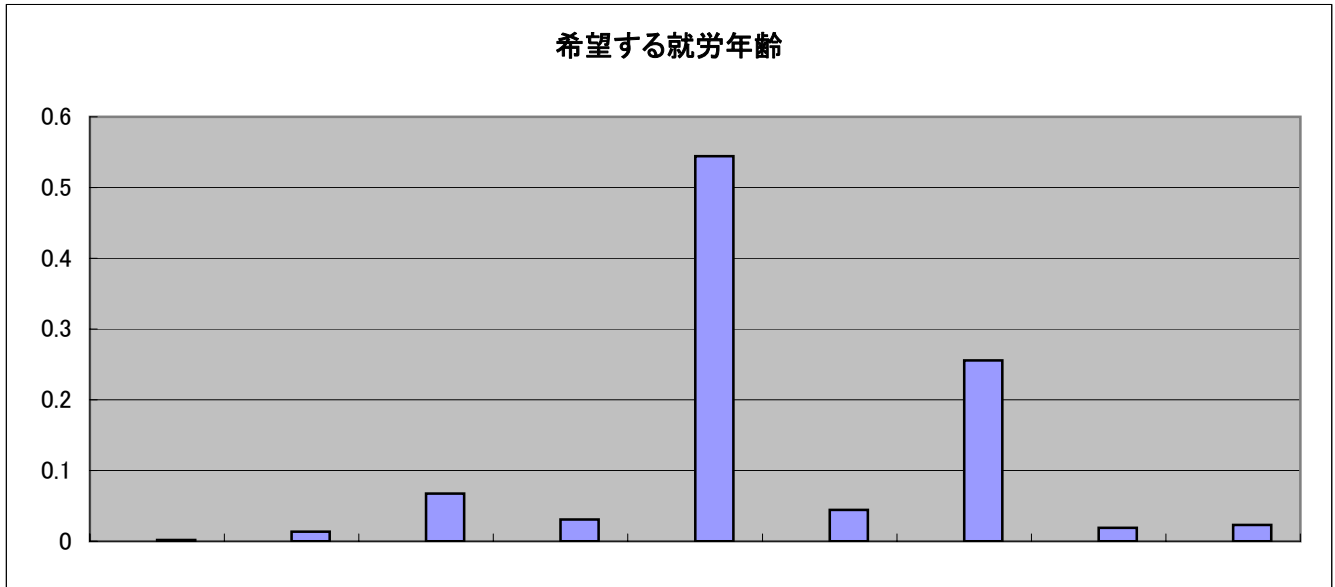


図4

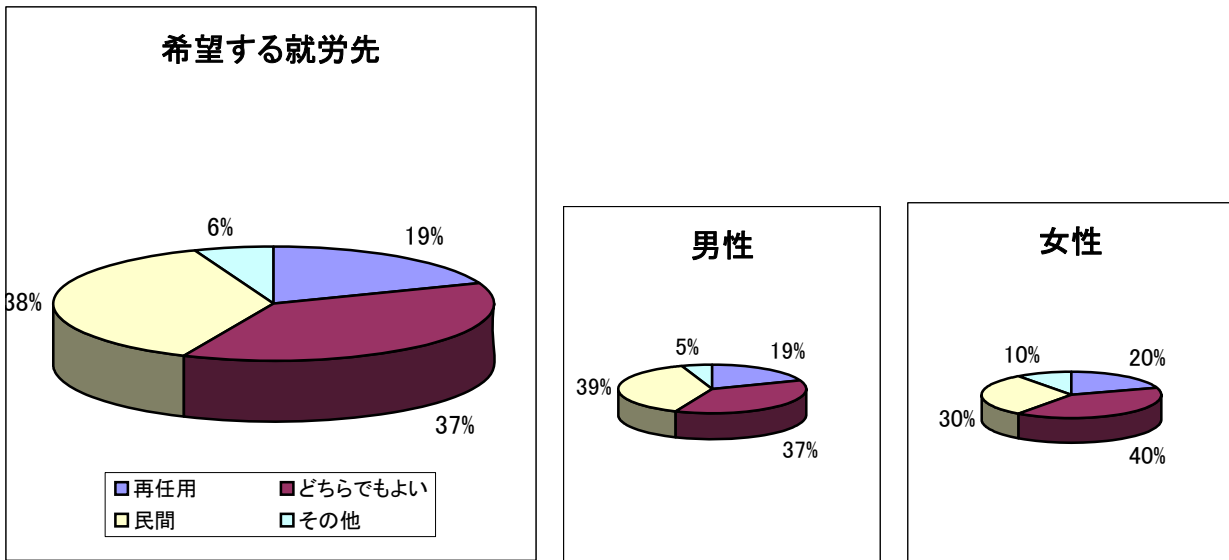


図5

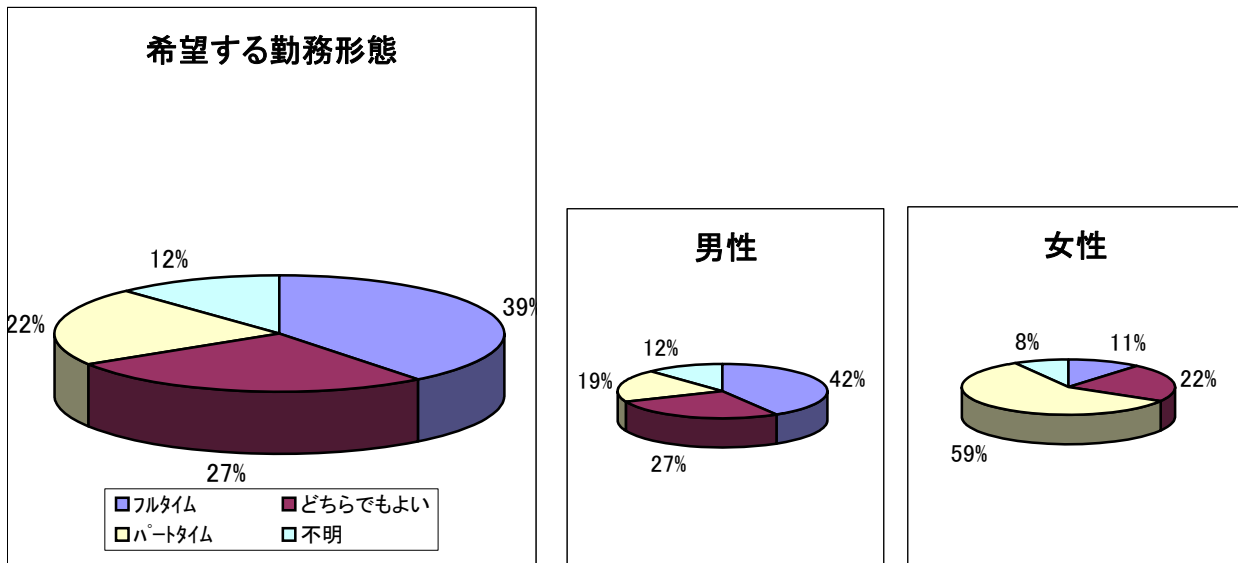


図6

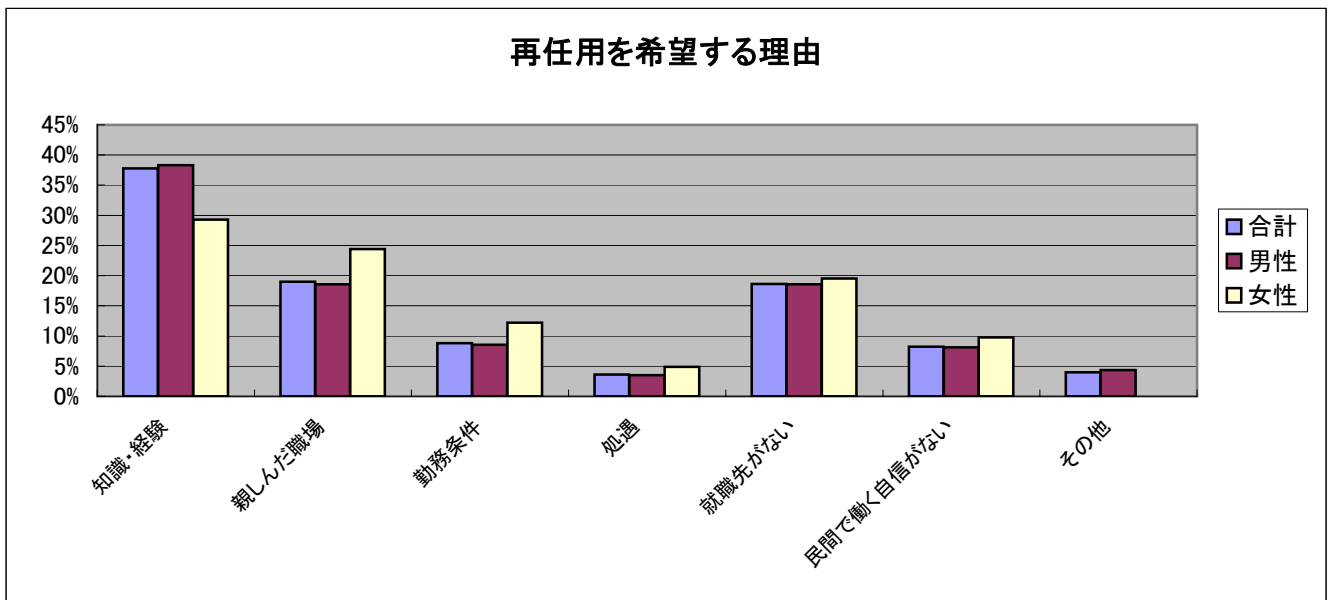


図7

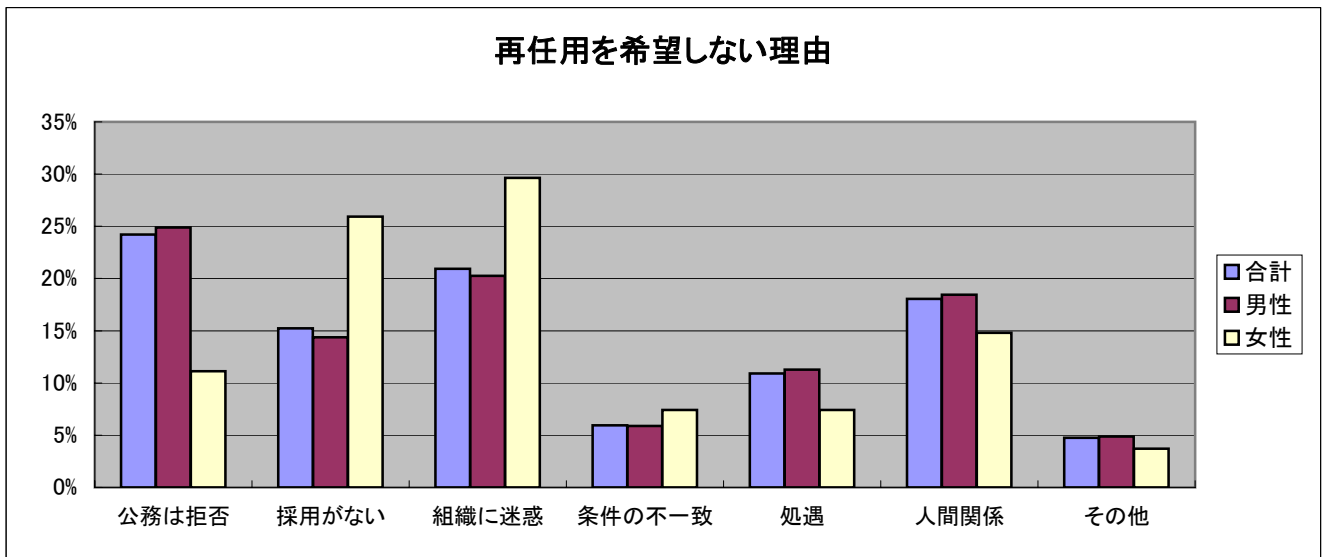


図8

