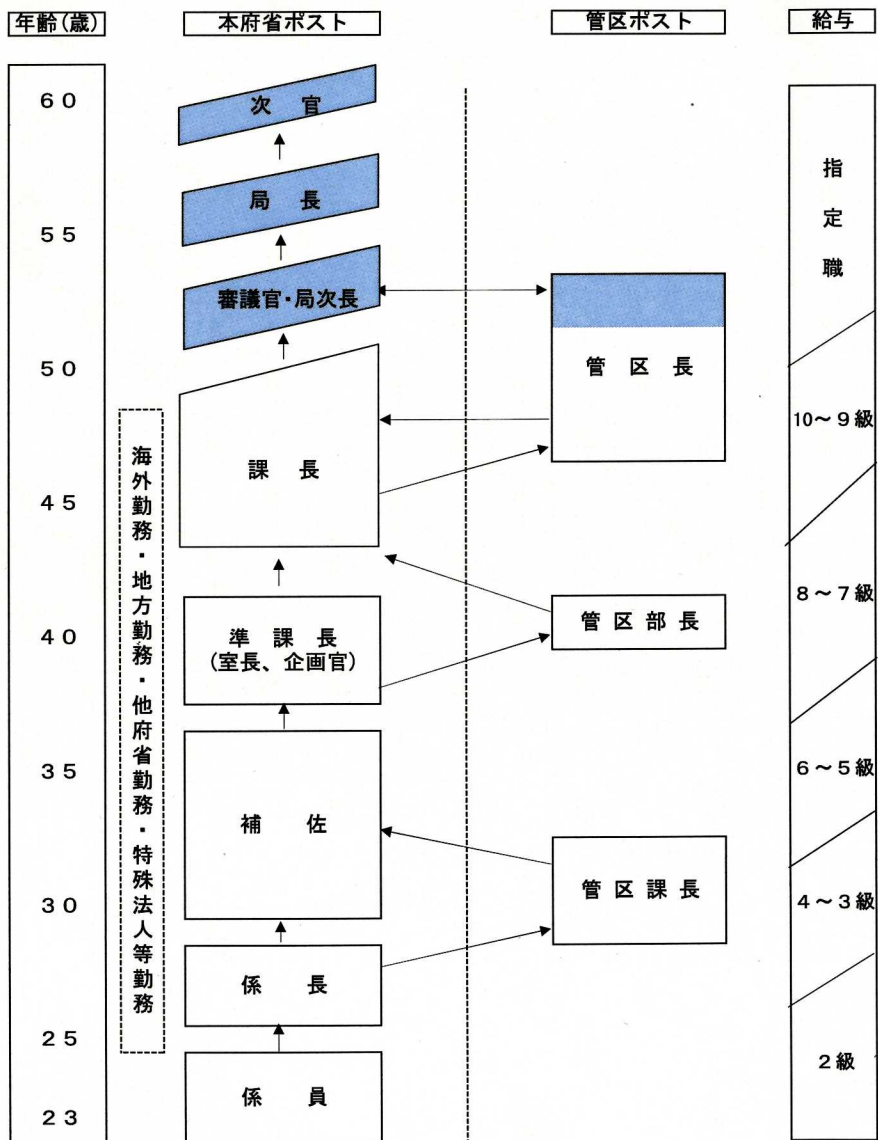


5 キャリア・システムに係る現状

国家公務員の昇進例

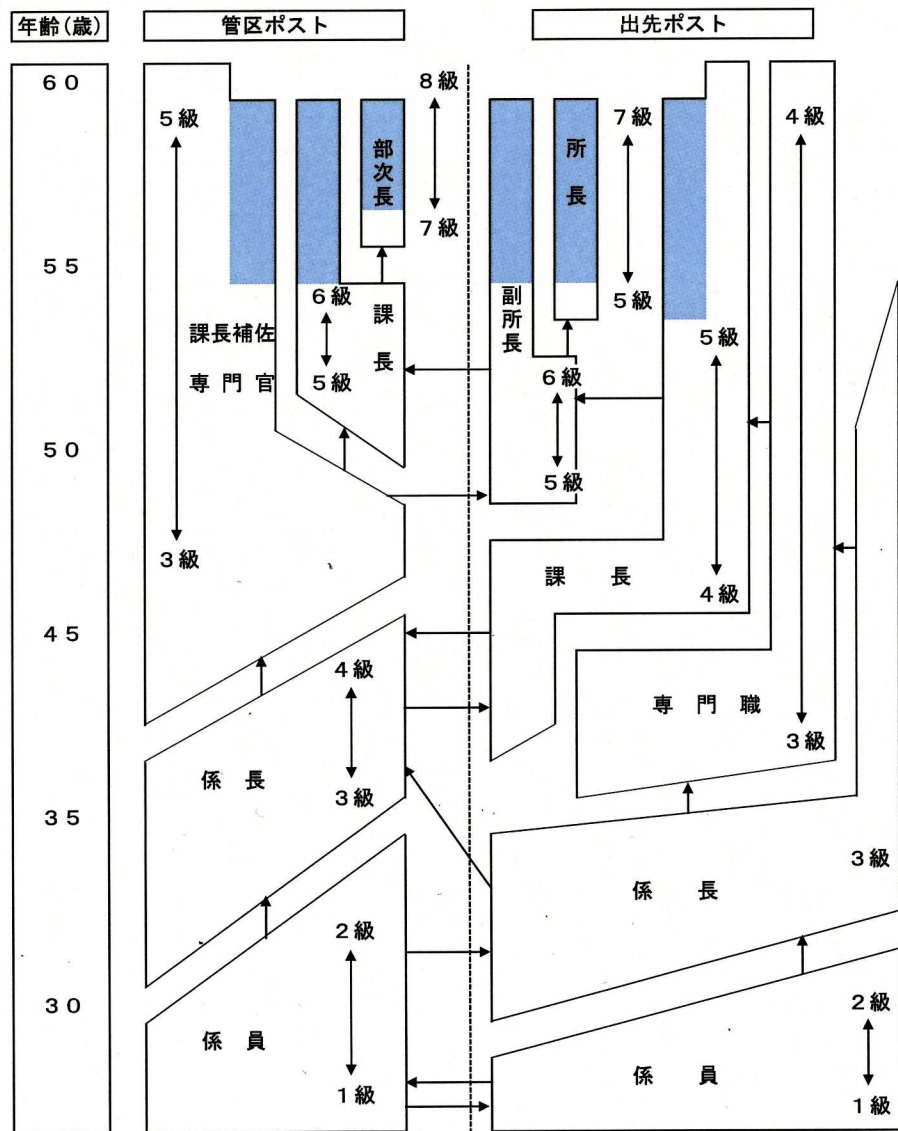
キャリア・システムには制度上の根拠はないが、事実上 I 種職員とそれ以外で大きな差があることが多い

(1) 本府省 I 種採用 (事務) 昇進モデル



(注) ■内は、勸奨退職があることを示す。

(2) 地方採用 (I 種以外) 昇進モデル <管内異動>



(注) ■内は、勸奨退職があることを示す。

