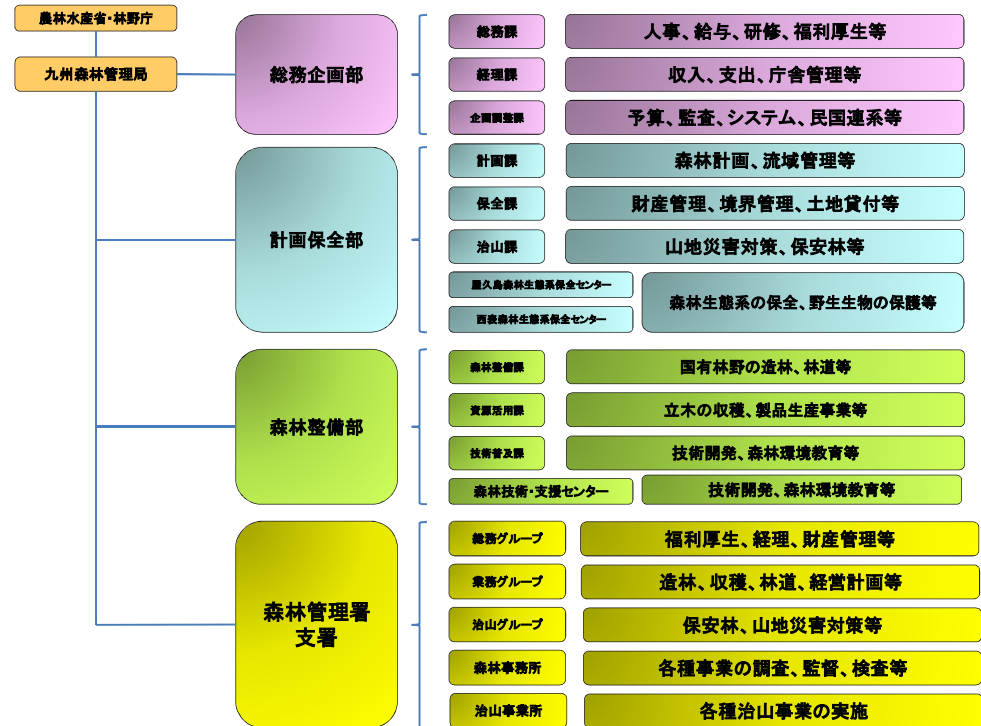
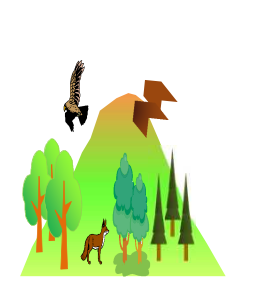
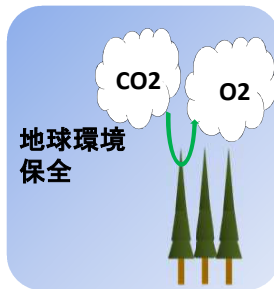




# 農林水産省 林野庁の仕事

農林水産省 林野庁はどんな仕事をしているのか？  
 →国土の約7割「約2,500万ha」の森林を守り、使い、育て、  
 後生に豊かな森林を残すための仕事をしています。



# 令和2年度 九州森林管理局での採用

○九州森林管理局 採用予定人数  
常勤職員 1名

## ★主な仕事内容 (パソコン Word、Excelを使用します)

- ・ パソコンを使用した資料作成、情報収集・整理等
- ・ その他:書類整理、資料のコピー・配布・PDF化等

※ 仕事内容は、採用後、改めて採用者の皆さんと相談させていただきます。



→ その他、ハローワークを通じて非常勤職員の採用を行います



農林水産省 林野庁 九州森林管理局  
〒860-0081 熊本県熊本市西区京町本丁2番7号  
アクセス: JR上熊本駅より徒歩3分  
入口: 5か所

注1) 点字表示なし  
エレベーター: 入口の幅 (87cm)  
障害者用トイレ: 本館1階(1箇所)  
昼食: お弁当販売(食堂なし)  
その他: 車での通勤可  
※ 執務室の環境については、面接時に見学可





# 常勤職員 採用面接スケジュール等

## 採用スケジュール

- 第1次選考通過者発表日 令和元年10月17日(木)
- 第2次選考日 令和元年10月28日(月)～11月2日(土)の期間  
・場所:九州森林管理局 4階会議室
- 応募要領等の詳細については、九州森林管理局のHP「障害者選考試験 第2次選考(採用面接)のご案内」をご確認ください。
- また、電話、FAX、E-mailでの問合せも受け付けています。



担当:九州森林管理局総務企画部総務課 人事係  
電話:096-328-3500 FAX:096-355-3891  
E-mail: ky\_soumu@maff.go.jp

## ◇採用後に困った時の相談先

- 九州森林管理局の相談員:総務企画部 総務課 総務課長
- 配属課に担当者を専任:仕事上の相談や個別のサポートを実施
- ※ 直接のご相談の他、電話、E-mailでの相談も受付

## ◇勤務条件等の確認

- 通勤負担の軽減(フレックスタイム等) :要相談
- 職場環境の改善要望:要相談
- 勤務条件(出張・超過勤務):要相談

